

مقدمة

...

/

تعريف ومفاهيم

- :

- :

- :

. ()

- :

. ()

الهدف

المصادر ومنهجية العمل

أهم المؤشرات لسنة ٢٠٠٩ مقارنة بسنة ٢٠٠٨ :-

	()	-
	()	(% ,)
	()	()
()	()	-
	()	()
	()	(% ,)
	()	()
	(,)	(,)
	(,)	-
(,)	(.)	(% ,)
	(,)	
(% ,)	()	()
	()	()
	()	-
(% ,)	()	()
	()	()
()	()	()
	(% ,)	
	()	()
(% ,)	(,)	(,)
	()	-
	(,)	(,)
	()	
	(,)	

		()			-
	()			()	
(%	,)	(,)		()	
			.		
		()		()	-
		.		()	

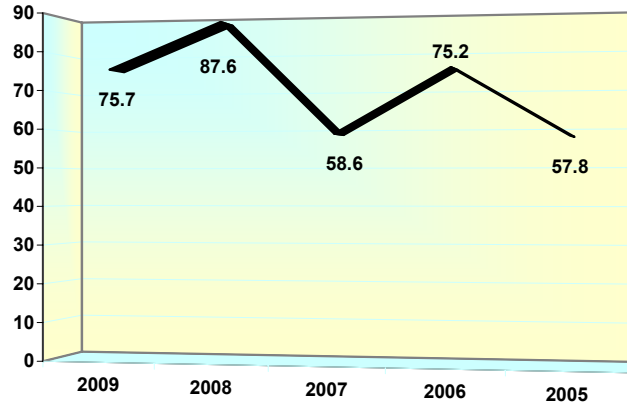
أجمالي المؤشرات التحليلية لنشاط النقل في القطاع العام للمدة (٢٠٠٥ - ٢٠٠٩)

عدد الركاب (مليون راكب)	عدد الحافلات		التفاصيل
	العامة	الموجودة	
8.4	684	1184	2005
6.3	888	1180	2006
5.8	799	1363	2007
6.4	1184	1351	2008
6.9	971	1282	2009
7.8	- 18.0	- 5.1	نسبة التغير لسنتي ٢٠٠٩ - ٢٠٠٨ %
- 4.5	10.5	2.1	معدل نسبة التغير للمدة ٢٠٠٩ - ٢٠٠٥ %

نشاط النقل في القطاع العام للمدة (٢٠٠٥ - ٢٠٠٩)

التفاصيل	عدد الحافلات			عدد المشتغلين
	الموجودة	العاملة	** نسبة %	
2005	1184	684	57.8	6227
2006	1180	888	75.2	6789
2007	1363	799	58.6	6483
2008	1351	1184	87.6	6936
2009	1282	971	75.7	9271

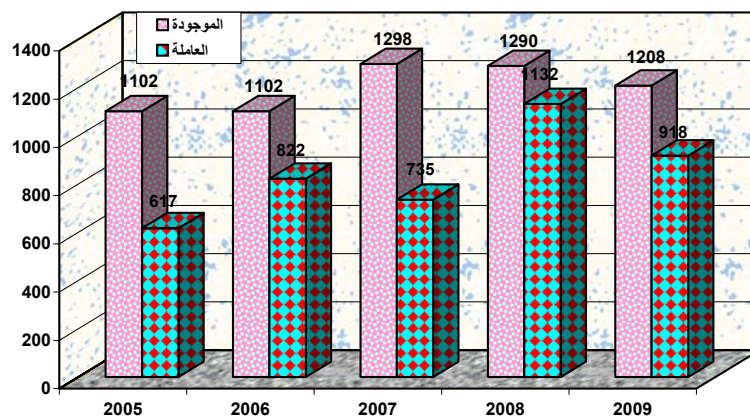
** تمثل نسبة الحافلات العاملة % الى الموجودة



شكل رقم (١)
نسبة عدد الحافلات العاملة الى الموجودة لنشاط النقل في القطاع
العام للمدة (٢٠٠٥ - ٢٠٠٩)

إجمالي المؤشرات التحليلية لنشاط الشركة العامة لنقل المسافرين والوفود للمدة (٢٠٠٥ - ٢٠٠٩)

التفاصيل	عدد الحافلات		عدد المسافرين والوفود المنقولين (مليون مسافر وموفد)	إيرادات نقل المسافرين والوفود (مليون دينار)
	العاملة	الموجودة		
2005	617	1102	8.0	12434
2006	822	1102	5.9	16149
2007	735	1298	5.6	18078
2008	1132	1290	6.0	31301
2009	918	1208	6.8	23407
نسبة التغيير لسنتي ٢٠٠٨ - ٢٠٠٩ %	- 19.0	- 6.4	١٣,٣	- 25.2
معدل نسبة التغيير لمدة ٢٠٠٥ - ٢٠٠٩ %	12.2	2.4	- 3.8	22.1



عدد الحافلات الموجودة والعاملة في الشركة العامة لنقل المسافرين والوفود للمدة (٢٠٠٥ - ٢٠٠٩)