

وزارة التربية
المديرية العامة للتخطيط التربوي
قسم الإحصاء



جمهورية العراق
وزارة التخطيط
الجهاز المركزي للإحصاء
مديرية الإحصاء الاجتماعي والتربوي



تقرير التعليم المهني في العراق

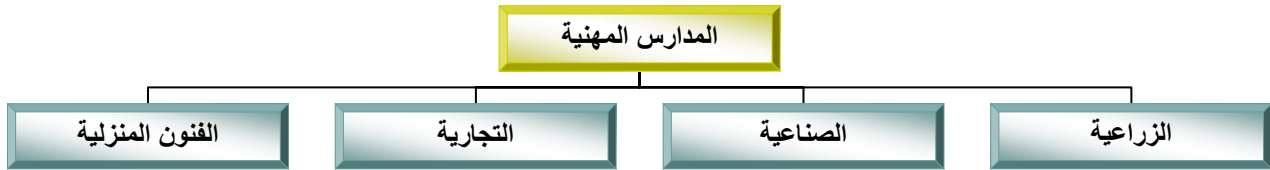
للعام الدراسي 2010 / 2011

مقدمة

ضمن جهود التنسيق المشتركة بين الجهاز المركزي للإحصاء ووزارة التربية في توفير بيانات عن القطاع التربوي في العراق (عدا إقليم كردستان) تم إعداد تقرير التعليم المهني للعام الدراسي (2011/2010) حيث تضمن مؤشرات عن أعداد المدارس المهنية لكافة الفروع وأعداد الشعب والحالة العمرانية لأبنية المدارس وأعداد الطلبة المقبولين والموجودين والراسبين والتاركين حسب الصفوف وفئات العمر والجنس والمحافظة وأسباب الرسوب بالنسبة للطلبة الراسبين كما وتضمن بيانات عن أعضاء الهيئة التدريسية حسب الشهادة والعنوان الوظيفي .

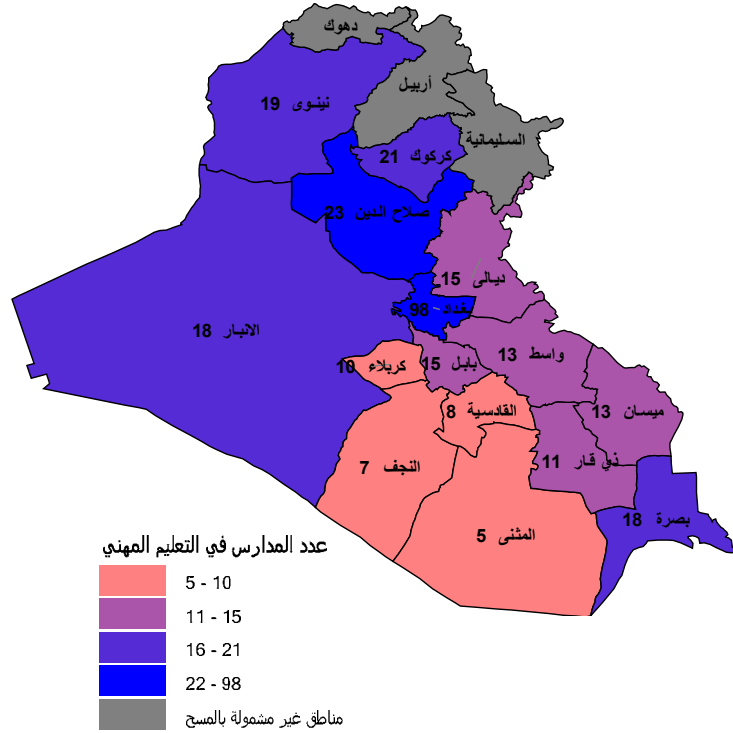
منهجية العمل

يتم تنفيذ مسح سنوي عن التعليم المهني في العراق باستخدام استمارة إحصائية مصممة يتم توزيعها على جميع مدارس التعليم المهني (الزراعية ، الصناعية ، التجارية ، الفنون المنزلية) لتملأ بالمعلومات المطلوبة حيث يتم تدقيق وترميز الاستمارات وإدخال البيانات في الحاسبة الالكترونية ومعالجتها وإعداد الجداول بالصيغة التي يتضمنها هذا التقرير .



مؤشرات تحليلية

1. بلغ عدد المدارس المهنية (294) مدرسة للعام الدراسي 2011/2010 منها (197) مدرسة مهنية صناعية تشكل نسبة قدرها (67 %)، والمدارس المهنية التجارية (86) مدرسة بنسبة (29.2%) والمدارس المهنية الزراعية (7) مدرسة بنسبة (2.4%) ومدارس للفنون المنزلية (4) مدرسة بنسبة (1.4%) ، وانخفض عدد المدارس المهنية بنسبة مقدارها (0.3%) عن العام الدراسي السابق إذ كان عددها (295) مدرسة مهنية , و ارتفع ايضا عدد المدارس المهنية بنسبة مقدارها (6.5%) عن العام الدراسي 2007/2006 حيث كان عددها (276) مدرسة مهنية .



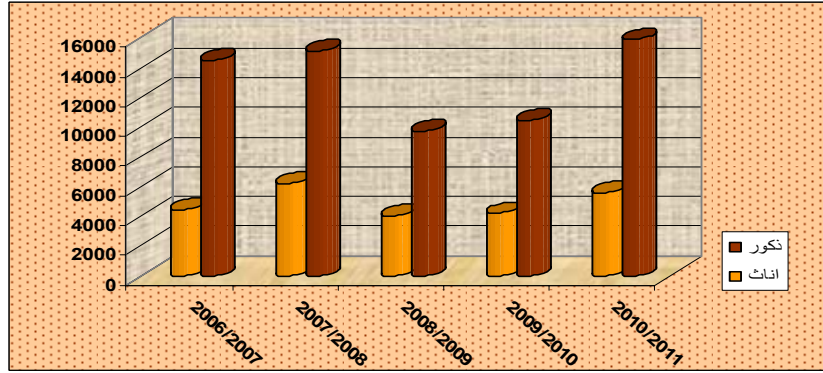
شكل رقم (1)

خارطة العراق موزع عليها عدد المدارس المهنية للعام الدراسي 2011 / 2010

2. توجد في كافة المدارس المهنية (2745) شعبة لكافة الصفوف للعام الدراسي 2011/2010 تشكل نسبة (69.2%) في المدارس الصناعية و (24.5 %) في المدارس التجارية و(2.1%) في المدارس الزراعية وفي مدارس الفنون المنزلية (4.2%) ، في حين كان عدد الشعب (2719) شعبة في العام الدراسي 2010/2009 وهذا يعني ان هناك ارتفاعاً في عدد الشعب بنسبة (1%) ، وارتفع عدد الشعب الموجودة في مدارس التعليم المهني بنسبة (10.6%) عن العام الدراسي 2007/2006 إذ كان عددها (2481) شعبة . أما بالنسبة لمؤشر طالب / شعبة فقد بلغ معدل عدد الطلبة في الشعبة الواحدة (21) طالب/ شعبة في المدارس المهنية كافة وفي فروع المدارس المهنية (الصناعية ، التجارية ، الزراعية ، الفنون المنزلية) فقد بلغ هذا المؤشر وعلى التوالي (19 ، 23 ، 22) طالب / شعبة.

3. بلغ عدد الطلبة المقبولين في المدارس المهنية كافة (21527) طالباً وطالبة للعام الدراسي 2011/2010، نسبة الإناث منهم (26%) وقد شكل عدد الطلبة المقبولين في المدارس الصناعية نسبة مقدارها (65.2 %) وفي المدارس التجارية بنسبة (27.9 %) والمدارس الزراعية بنسبة (2.1 %) أما في مدارس الفنون المنزلية فقد بلغت (4.8 %) وقد ارتفع عدد الطلبة المقبولين في المدارس المهنية عن العام الدراسي السابق بنسبة (46.0%) إذ كان

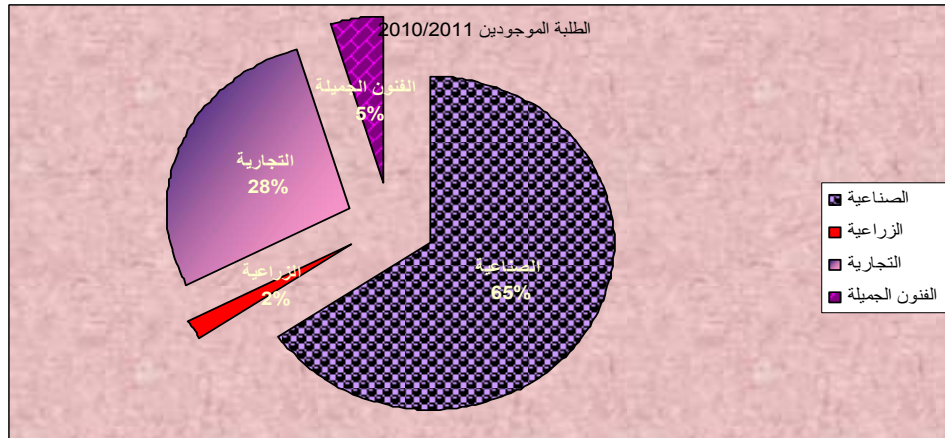
عددهم (14742) طالبا وطالبة ، و ارتفع عدد الطلبة المقبولين بنسبة (13 %) عن العام الدراسي 2007/2006 .
حيث كان عددهم (19052) طالبا وطالبة .



شكل رقم (2)

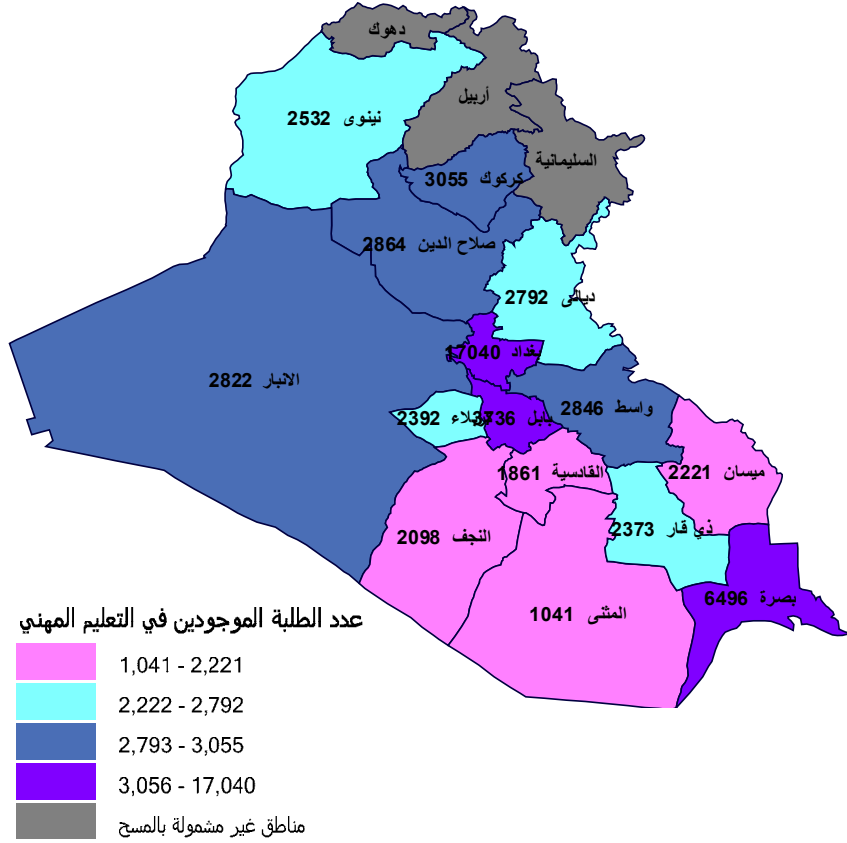
مخطط لعدد الطلبة المقبولين في التعليم المهني حسب الجنس خلال الفترة (2011/2010 – 2007/2006)

4. بلغ عدد الطلبة الموجودين في المدارس المهنية كافة (56169) طالباً وطالبة للعام الدراسي 2011/2010، نسبة الإناث منهم (25.3%) ويشكل عددهم في المدارس الصناعية نسبة مقدارها (65.5%) تليها المدارس التجارية بنسبة (27.9%) ثم في مدارس الفنون المنزلية بنسبة (4.6%) وأخيراً في المدارس الزراعية (2%)، وقد انخفض عدد الطلبة الموجودين بنسبة (4.6%) عن العام الدراسي السابق إذ كان عددهم (58902) طالباً وطالبة ، و انخفض أيضاً عدد الطلبة الموجودين بنسبة مقدارها (4.3%) عن العام الدراسي 2007/2006 حيث كان عددهم (58707) طالباً وطالبة .



شكل رقم (3)

مخطط لعدد الطلبة الموجودين في التعليم المهني حسب نوع المدرسة للعام الدراسي 2011/2010



شكل رقم (4)

خارطة العراق موزع عليها عدد الطلبة الموجودين في التعليم المهني للعام الدراسي 2011/2010

5. بلغ عدد أعضاء الهيئة التدريسية في المدارس المهنية كافة (12464) مدرساً ومدرسة للعام الدراسي (2011/2010) نسبة الإناث منهم (43.8 %) وقد ظهر بأن نسبة أعضاء الهيئة التدريسية في المدارس الصناعية والمدارس التجارية والمدارس الزراعية ومدارس الفنون المنزلية هي (74.9 %)، (20.4 %)، (2.8 %)، (1.9 %) على التوالي، ازداد عدد أعضاء الهيئة التدريسية في المدارس المهنية عن العام الدراسي السابق بنسبة (0.3 %) حيث كان عددهم (12426) مدرساً ومدرسة في العام الدراسي 2010/2009 . و ازداد عددهم أيضا بنسبة (13.1 %) عن العام الدراسي 2007/2006 حيث كان عددهم (11023) مدرساً ومدرسة .

أما بالنسبة لمؤشر طالب/ عضو هيئة تدريسية فقد بلغ نصيب عضو الهيئة التدريسية الواحد من الطلبة (5) وتتفاوت قيمة هذا المؤشر في فروع المدارس المهنية ففي المدارس الصناعية (4) طالب/عضو هيئة تدريسية وفي المدارس

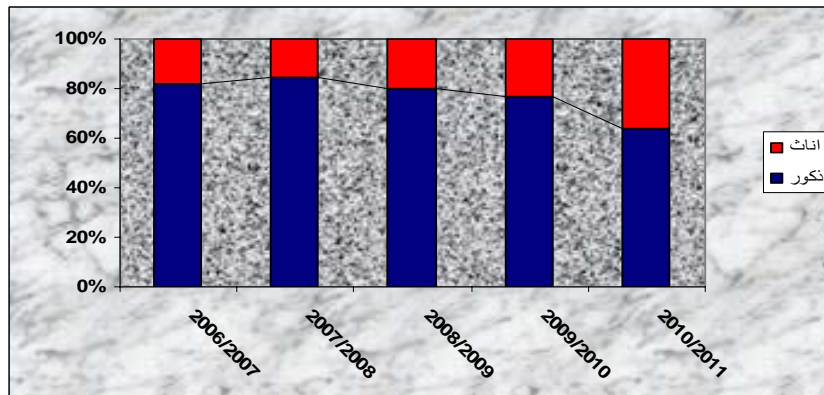
التجارية (6) طالب/ عضو هيئة تدريسية وفي المدارس الزراعية (3) طالب/ عضو هيئة تدريسية ، أما في مدارس الفنون المنزلية فقد بلغ هذا المؤشر (11) طالب/ عضو هيئة تدريسية .



شكل رقم (5)

عدد أعضاء الهيئة التدريسية حسب الجنس خلال الفترة (2010/2011 - 2006/2007)

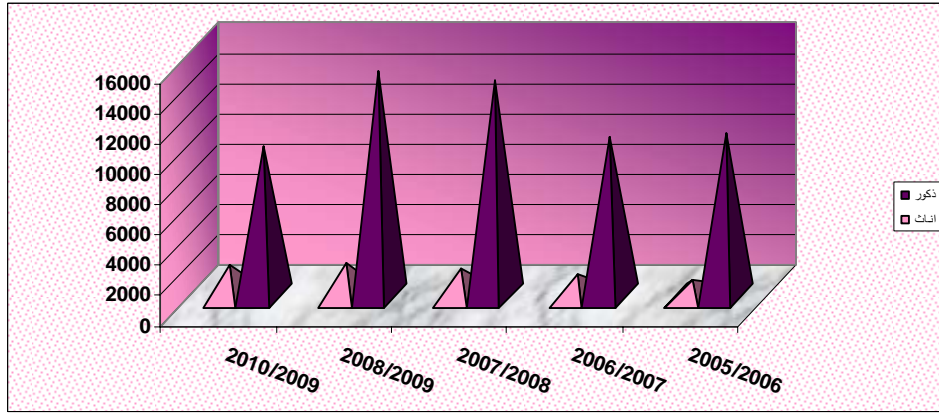
6. أظهرت النتائج أن عدد الطلبة التاركين بلغ (2657) طالباً وطالبة في العام الدراسي 2011/2010 نسبة الإناث منهم (36%) ويشكل عددهم في المدارس الصناعية أعلى نسبة حيث بلغت (58.2%) من إجمالي عدد الطلبة التاركين، تليها في المدارس التجارية بنسبة (36.8%) وفي مدارس الفنون المنزلية بنسبة (4.6%) ، ثم في المدارس الزراعية بنسبة (0.4%)، وقد انخفض عدد الطلبة التاركين في المدارس المهنية كافة مقارنة مع العام الدراسي السابق بنسبة مقدرها (47.2%) حيث بلغ عددهم (5029) طالباً وطالبة في العام الدراسي 2010/2009 . و انخفض عدد الطلبة التاركين بنسبة مقدرها (49.4%) عن العام الدراسي 2007/2006 إذ كان عددهم (5250) طالباً وطالبة.



شكل رقم (6)

مخطط لعدد الطلبة التاركين في التعليم المهني خلال الفترة (2011/2010 - 2007/2006)

7. أما بالنسبة للطلبة الراسبين فقد بلغ عددهم (11893) طالباً وطالبة في العام الدراسي 2010/2009 نسبة الإناث منهم (16.7٪). وتشكل نسبهم في المدارس الصناعية (74.8٪) وفي المدارس التجارية بنسبة (22.7٪) وفي المدارس الزراعية بنسبة (0.6٪) وأخيراً في مدارس الفنون المنزلية بنسبة (1.9٪). وانخفض عدد الطلبة الراسبين من (16954) طالباً وطالبة في العام الدراسي 2009/2008 إلى (11893) طالباً وطالبة في العام الدراسي 2010/2009 وبنسبة انخفاض مقدارها (29.9٪)، وارتفع عدد الطلبة الراسبين بنسبة مقدارها (1.3٪) عن العام الدراسي (2006/2005) إذ كان عددهم (11741) طالباً وطالبة .



شكل رقم (7)

مخطط لعدد الطلبة الراسبين في التعليم المهني خلال الفترة (2006/2005 – 2010/2009)

جدول رقم (1)

مؤشرات رئيسة عن التعليم المهني في العراق خلال الفترة (2007/2006 – 2011/2010)

11023	5250	58707	19052	2481	276	2007/2006
11161	4414	63069	21393	2639	288	2008/2007
11931	4516	61091	14403	2693	289	2009/2008
12426	5029	58902	14742	2719	295	2010/2009
12464	2657	56169	21527	2745	294	2011/2010
0.3	-47.2	-4.6	46	1.0	-0.3	نسبة التغير (الزيادة او الانخفاض) خلال الفترة (2011/2010-2010/2009) %
13.1	-49.4	-4.3	13	10.6	6.5	نسبة التغير (الزيادة او الانخفاض) خلال الفترة (2011/2010- 2007/2006) %

جدول رقم (2)

مؤشرات رئيسة عن الطلبة الراسبين في التعليم المهني في العراق خلال الفترة
(2010/ 2009 – 2006/2005)

11741	2006 / 2005
11846	2007 / 2006
15971	2008/2007
16954	2009/2008
11893	2010/2009
-29.9	نسبة التغير (الزيادة او الانخفاض) خلال الفترة %(2010/2009 - 2009/2008)
1.3	نسبة التغير (الزيادة او الانخفاض) خلال الفترة %(2010/2009 - 2006/2005)

القسم الأول – جداول تجميعية

جدول رقم (3)

عدد المدارس وعدد الطلبة المقبولين الجدد والطلبة الموجودين وأعضاء الهيئة التدريسية واستقلالية وبيئة المدرسة في المدارس المهنية كافة حسب الجنس والمحافظه(الصباحي والمسائي) للعام الدراسي (2011/2010)

19	0	19	19	5	14	488	195	293	2532	403	2129	1010	147	863	19	2	4	13	
23	2	21	23	10	13	543	138	405	2864	693	2171	992	332	660	23	2	4	17	
21	1	20	21	6	15	621	267	354	3055	756	2299	1070	287	783	21	1	4	16	
15	0	15	15	1	14	836	334	502	2792	592	2200	921	243	678	15	2	3	10	
22	0	22	22	6	16	911	603	308	3023	1014	2009	1267	477	790	22	0	6	16	1/
27	4	23	27	10	17	938	579	359	5014	2119	2895	1935	822	1113	27	0	11	16	2/
6	0	6	6	1	5	161	113	48	762	372	390	394	168	226	6	0	2	4	3/
16	0	16	16	2	14	604	439	165	2859	732	2127	1293	333	960	16	0	5	11	1/
17	1	16	17	4	13	659	403	256	2950	1179	1771	1373	558	815	17	0	6	11	2/
10	0	10	10	2	8	470	306	164	2432	559	1873	969	213	756	10	0	3	7	3/
18	0	18	18	7	11	495	99	396	2822	412	2410	1210	170	1040	18	2	2	14	
15	0	15	15	6	9	954	441	513	3736	944	2792	1229	288	941	15	0	5	10	
10	0	10	10	1	9	675	205	470	2392	588	1804	905	192	713	10	0	2	8	
7	0	7	7	1	6	625	214	411	2098	291	1807	681	114	567	7	0	1	6	
8	0	8	8	1	7	457	165	292	1861	557	1304	662	147	515	8	2	1	5	
5	0	5	5	0	5	193	41	152	1041	258	783	364	88	276	5	0	1	4	
13	2	11	13	2	11	595	227	368	2846	824	2022	1034	295	739	13	5	3	5	
11	1	10	11	3	8	791	242	549	2373	529	1844	795	187	608	11	0	2	9	
13	0	13	13	3	10	352	127	225	2221	565	1656	958	240	718	13	0	3	10	
18	0	18	18	5	13	1096	315	781	6496	824	5672	2465	295	2170	18	2	3	13	
294	11	283	294	76	218	12464	5453	7011	56169	14211	41958	21527	5596	15931	294	18	71	205	

جدول رقم (4)

عدد المدارس والطلبة الموجودين واعضاء الهيئة التدريسية وعدد الشعب في المدارس المهنية كافة حسب الصف والجنس والمحافظة (الصباحي والمسائي) للعام الدراسي (2011/2010)

129	8	20	101	488	195	293	2532	403	2129	743	125	618	656	119	537	1133	159	974	19	2	4	13			
163	5	37	121	543	138	405	2864	693	2171	1188	158	1030	660	199	461	1016	336	680	23	2	4	17			
160	2	33	125	621	267	354	3055	756	2299	961	238	723	831	228	603	1263	290	973	21	1	4	16			
159	1	26	132	836	334	502	2792	592	2200	1062	180	882	704	162	542	1026	250	776	15	2	3	10			
179	0	57	122	911	603	308	3023	1014	2009	903	235	668	757	294	463	1363	485	878	22	0	6	16	1/		
247	0	95	152	938	579	359	5014	2119	2895	1645	694	951	1262	558	704	2107	867	1240	27	0	11	16	2/		
40	0	20	20	161	113	48	762	372	390	188	89	99	174	109	65	400	174	226	6	0	2	4	3/		
143	0	38	105	604	439	165	2859	732	2127	823	167	656	678	211	467	1358	354	1004	16	0	5	11	1/		
149	0	58	91	659	403	256	2950	1179	1771	859	306	553	705	307	398	1386	566	820	17	0	6	11	2/		
105	0	27	78	470	306	164	2432	559	1873	850	192	658	570	146	424	1012	221	791	10	0	3	7	3/		
128	0	12	116	495	99	396	2822	412	2410	834	122	712	672	100	572	1316	190	1126	18	2	2	14			
181	0	48	133	954	441	513	3736	944	2792	1267	330	937	1067	300	767	1402	314	1088	15	0	5	10			
120	0	25	95	675	205	470	2392	588	1804	648	173	475	752	197	555	992	218	774	10	0	2	8			
109	0	15	94	625	214	411	2098	291	1807	747	76	671	634	97	537	717	118	599	7	0	1	6			
79	4	22	53	457	165	292	1861	557	1304	600	192	408	587	210	377	674	155	519	8	2	1	5			
54	0	9	45	193	41	152	1041	258	783	336	86	250	314	81	233	391	91	300	5	0	1	4			
138	4	33	101	595	227	368	2846	824	2022	939	256	683	796	240	556	1111	328	783	13	5	3	5			
120	0	18	102	791	242	549	2373	529	1844	831	160	671	674	181	493	868	188	680	11	0	2	9			
96	0	27	69	352	127	225	2221	565	1656	672	162	510	559	159	400	990	244	746	13	0	3	10			
246	3	33	210	1096	315	781	6496	824	5672	2039	276	1763	1664	219	1445	2793	329	2464	18	2	3	13			
2745	27	653	2065	12464	5453	7011	56169	14211	41958	18135	4217	13918	14716	4117	10599	23318	5877	17441	294	18	71	205			

جدول رقم (5)

عدد المدارس والطلبة الموجودين واعضاء الهيئة التدريسية وعدد الشعب في المدارس المهنية كافة حسب الصف والجنس والمحافظه (الصباحي فقط) للعام الدراسي (2011/2010)

116	8	20	88	486	195	291	2227	403	1824	642	125	517	582	119	463	1003	159	844	17	2	4	11						
156	5	37	114	540	137	403	2702	693	2009	1063	158	905	643	199	444	996	336	660	21	2	4	15						
150	2	33	115	619	267	352	2730	756	1974	834	238	596	763	228	535	1133	290	843	19	1	4	14						
154	1	26	127	835	334	501	2505	592	1913	904	180	724	629	162	467	972	250	722	14	2	3	9						
174	0	57	117	903	601	302	2828	1014	1814	842	235	607	683	294	389	1303	485	818	21	0	6	15	1/					
234	0	95	139	938	579	359	4565	2119	2446	1401	694	707	1161	558	603	2003	867	1136	25	0	11	14	2/					
40	0	20	20	161	113	48	762	372	390	188	89	99	174	109	65	400	174	226	6	0	2	4	3/					
134	0	38	96	592	438	154	2462	732	1730	609	167	442	592	211	381	1261	354	907	15	0	5	10	1/					
149	0	58	91	659	403	256	2950	1179	1771	859	306	553	705	307	398	1386	566	820	17	0	6	11	2/					
98	0	27	71	468	306	162	2077	559	1518	690	192	498	492	146	346	895	221	674	9	0	3	6	3/					
128	0	12	116	495	99	396	2822	412	2410	834	122	712	672	100	572	1316	190	1126	18	2	2	14						
171	0	48	123	954	441	513	3328	944	2384	1124	330	794	965	300	665	1239	314	925	14	0	5	9						
112	0	25	87	654	203	451	2152	588	1564	571	173	398	699	197	502	882	218	664	9	0	2	7						
91	0	15	76	622	214	408	1596	291	1305	518	76	442	514	97	417	564	118	446	6	0	1	5						
79	4	22	53	457	165	292	1861	557	1304	600	192	408	587	210	377	674	155	519	8	2	1	5						
54	0	9	45	193	41	152	1041	258	783	336	86	250	314	81	233	391	91	300	5	0	1	4						
132	4	33	95	584	227	357	2687	824	1863	866	256	610	764	240	524	1057	328	729	12	5	3	4						
120	0	18	102	791	242	549	2373	529	1844	831	160	671	674	181	493	868	188	680	11	0	2	9						
86	0	27	59	351	127	224	1971	565	1406	590	162	428	529	159	370	852	244	608	12	0	3	9						
232	0	33	199	1092	315	777	5868	813	5055	1775	272	1503	1513	217	1296	2580	324	2256	17	1	3	13						
2610	24	653	1933	12394	5447	6947	51507	14200	37307	16077	4213	11864	13655	4115	9540	21775	5872	15903	276	17	71	188						

جدول رقم (6)

عدد المدارس والطلبة الموجودين واعضاء الهيئة التدريسية وعدد الشعب في المدارس المهنية كافة حسب الصف والجنس والمحافظة (المسائي فقط) للعام الدراسي (2011/2010)

13	0	0	13	2	0	2	305	0	305	101	0	101	74	0	74	130	0	130	2	0	0	2		
7	0	0	7	3	1	2	162	0	162	125	0	125	17	0	17	20	0	20	2	0	0	2		
10	0	0	10	2	0	2	325	0	325	127	0	127	68	0	68	130	0	130	2	0	0	2		
5	0	0	5	1	0	1	287	0	287	158	0	158	75	0	75	54	0	54	1	0	0	1		
5	0	0	5	8	2	6	195	0	195	61	0	61	74	0	74	60	0	60	1	0	0	1	1/	
13	0	0	13	0	0	0	449	0	449	244	0	244	101	0	101	104	0	104	2	0	0	2	2/	
0	0	0	0	0	0	0	0	0	0	0	0	0	0	0	0	0	0	0	0	0	0	0	3/	
9	0	0	9	12	1	11	397	0	397	214	0	214	86	0	86	97	0	97	1	0	0	1	1/	
0	0	0	0	0	0	0	0	0	0	0	0	0	0	0	0	0	0	0	0	0	0	0	2/	
7	0	0	7	2	0	2	355	0	355	160	0	160	78	0	78	117	0	117	1	0	0	1	3/	
0	0	0	0	0	0	0	0	0	0	0	0	0	0	0	0	0	0	0	0	0	0	0		
10	0	0	10	0	0	0	408	0	408	143	0	143	102	0	102	163	0	163	1	0	0	1		
8	0	0	8	21	2	19	240	0	240	77	0	77	53	0	53	110	0	110	1	0	0	1		
18	0	0	18	3	0	3	502	0	502	229	0	229	120	0	120	153	0	153	1	0	0	1		
0	0	0	0	0	0	0	0	0	0	0	0	0	0	0	0	0	0	0	0	0	0	0		
0	0	0	0	0	0	0	0	0	0	0	0	0	0	0	0	0	0	0	0	0	0	0		
6	0	0	6	11	0	11	159	0	159	73	0	73	32	0	32	54	0	54	1	0	0	1		
0	0	0	0	0	0	0	0	0	0	0	0	0	0	0	0	0	0	0	0	0	0	0		
10	0	0	10	1	0	1	250	0	250	82	0	82	30	0	30	138	0	138	1	0	0	1		
14	3	0	11	4	0	4	628	11	617	264	4	260	151	2	149	213	5	208	1	1	0	0		
135	3	0	132	70	6	64	4662	11	4651	2058	4	2054	1061	2	1059	1543	5	1538	18	1	0	17		

جدول رقم (7)

عدد الطلبة المقبولين الجدد في المدارس المهنية كافة حسب العمر و الجنس والمحافظه (الصباحي والمسائي) للعام الدراسي (2011/2010)

			19		18		17		16		15			
1010	147	863	23	263	39	210	42	197	29	139	14	54		
992	332	660	67	72	66	166	93	192	78	162	28	68		
1070	287	783	107	211	48	167	66	189	52	141	14	75		
921	243	678	52	127	43	120	63	170	52	158	33	103		
1267	477	790	61	103	78	118	107	195	140	215	91	159	1/	
1935	822	1113	137	160	173	199	202	291	194	330	116	133	2/	
394	168	226	38	27	57	23	44	60	25	91	4	25	3/	
1293	333	960	56	200	49	156	78	251	89	182	61	171	1/	
1373	558	815	105	62	88	142	141	251	136	214	88	146	2/	
969	213	756	30	54	38	140	40	296	55	203	50	63	3/	
1210	170	1040	64	150	36	233	39	271	26	246	5	140		
1229	288	941	52	341	56	184	76	201	60	136	44	79		
905	192	713	44	214	38	188	40	166	40	96	30	49		
681	114	567	26	133	25	215	23	138	19	62	21	19		
662	147	515	71	168	24	159	21	103	23	74	8	11		
364	88	276	5	84	15	63	20	55	22	42	26	32		
1034	295	739	35	187	69	145	72	197	78	125	41	85		
795	187	608	23	159	18	174	37	150	101	98	8	27		
958	240	718	43	238	44	91	69	137	51	177	33	75		
2465	295	2170	45	633	52	487	75	482	76	350	47	218		
21527	5596	15931	1084	3586	1056	3380	1348	3992	1346	3241	762	1732		

جدول رقم (8)

عدد الطلبة الموجودين في المدارس المهنية كافة حسب العمر والصف والجنس والمحافظه (الصباحي والمسائي) للعام الدراسي (2011/2010)

الصف الاول													
			19		18		17		16		15		
1133	159	974	34	347	40	236	42	198	29	139	14	54	
1016	336	680	70	92	67	166	93	192	78	162	28	68	
1263	290	973	109	379	49	181	66	195	52	143	14	75	
1026	250	776	55	144	43	186	67	183	52	160	33	103	
1363	485	878	64	151	80	139	108	213	142	216	91	159	1/
2107	867	1240	145	204	188	244	213	311	205	348	116	133	2/
400	174	226	39	27	60	23	46	60	25	91	4	25	3/
1358	354	1004	63	213	54	161	83	266	93	193	61	171	1/
1386	566	820	110	63	91	143	141	252	136	216	88	146	2/
1012	221	791	37	59	39	161	40	305	55	203	50	63	3/
1316	190	1126	70	177	42	267	44	293	29	249	5	140	
1402	314	1088	54	406	57	233	96	219	63	151	44	79	
992	218	774	52	226	45	206	48	185	43	108	30	49	
717	118	599	28	143	25	227	24	148	20	62	21	19	
674	155	519	73	168	27	160	24	105	23	75	8	11	
391	91	300	8	93	15	69	20	60	22	46	26	32	
1111	328	783	60	194	75	159	74	207	78	138	41	85	
868	188	680	24	198	18	190	37	164	101	101	8	27	
990	244	746	45	248	45	93	70	145	51	185	33	75	
2793	329	2464	65	752	56	553	84	548	77	393	47	218	
23318	5877	17441	1205	4284	1116	3797	1420	4249	1374	3379	762	1732	

تابع جدول رقم (8)

الصف الثاني													
			20		19		18		17		16		
656	119	537	38	208	14	119	21	120	22	68	24	22	
660	199	461	38	131	47	106	50	106	45	81	19	37	
831	228	603	70	221	48	110	49	112	42	107	19	53	
704	162	542	36	99	33	196	35	123	41	90	17	34	
757	294	463	59	93	58	85	71	85	71	99	35	101	1/
1262	558	704	60	160	119	146	149	175	132	150	98	73	2/
174	109	65	37	14	26	9	22	29	17	5	7	8	3/
678	211	467	34	121	27	77	42	105	59	106	49	58	1/
705	307	398	45	50	58	84	74	102	80	101	50	61	2/
570	146	424	30	59	24	72	35	142	32	111	25	40	3/
672	100	572	7	106	38	135	14	150	22	110	19	71	
1067	300	767	33	291	75	163	73	151	90	126	29	36	
752	197	555	55	156	44	159	38	111	37	78	23	51	
634	97	537	24	139	13	165	14	145	28	73	18	15	
587	210	377	50	103	48	102	44	95	36	62	32	15	
314	81	233	3	65	19	51	16	33	29	44	14	40	
796	240	556	35	126	38	112	66	163	52	89	49	66	
674	181	493	39	113	27	140	48	145	63	77	4	18	
559	159	400	36	97	23	40	44	79	25	108	31	76	
1664	219	1445	18	291	34	422	57	345	57	257	53	130	
14716	4117	10599	747	2643	813	2493	962	2516	980	1942	615	1005	

تابع جدول رقم (8)

الصف الثالث													
			21		20		19		18		17		
743	125	618	30	210	27	175	33	121	22	82	13	30	
1188	158	1030	53	357	23	321	37	194	28	117	17	41	
961	238	723	83	330	37	137	44	125	50	90	24	41	
1062	180	882	61	346	36	195	34	164	33	118	16	59	
903	235	668	50	220	45	89	43	124	53	126	44	109	1/
1645	694	951	84	203	129	205	247	253	140	215	94	75	2/
188	89	99	44	29	19	24	16	25	9	12	1	9	3/
823	167	656	48	83	27	275	47	117	34	127	11	54	1/
859	306	553	84	115	78	117	52	152	63	119	29	50	2/
850	192	658	19	119	32	145	45	170	59	152	37	72	3/
834	122	712	12	142	21	167	18	184	29	141	42	78	
1267	330	937	64	309	69	199	98	201	66	167	33	61	
648	173	475	50	145	38	108	37	114	25	67	23	41	
747	76	671	21	91	14	247	14	238	10	66	17	29	
600	192	408	37	105	30	154	48	81	42	52	35	16	
336	86	250	3	83	5	58	13	45	25	31	40	33	
939	256	683	38	136	45	125	55	233	69	134	49	55	
831	160	671	25	185	33	210	42	174	59	80	1	22	
672	162	510	24	99	38	79	37	89	48	157	15	86	
2039	276	1763	32	536	102	463	53	360	48	244	41	160	
18135	4217	13918	862	3843	848	3493	1013	3164	912	2297	582	1121	

تابع جدول رقم (8)

مجموع الصفوف																	
			21		20		19		18		17		16		15		
2532	403	2129	30	210	65	383	81	587	83	438	77	296	53	161	14	54	
2864	693	2171	53	357	61	452	154	392	145	389	155	314	97	199	28	68	
3055	756	2299	83	330	107	358	201	614	148	383	132	343	71	196	14	75	
2792	592	2200	61	346	72	294	122	504	111	427	124	332	69	194	33	103	
3023	1014	2009	50	220	104	182	165	360	204	350	223	421	177	317	91	159	1/
5014	2119	2895	84	203	189	365	511	603	477	634	439	536	303	421	116	133	2/
762	372	390	44	29	56	38	81	61	91	64	64	74	32	99	4	25	3/
2859	732	2127	48	83	61	396	137	407	130	393	153	426	142	251	61	171	1/
2950	1179	1771	84	115	123	167	220	299	228	364	250	403	186	277	88	146	2/
2432	559	1873	19	119	62	204	106	301	133	455	109	488	80	243	50	63	3/
2822	412	2410	12	142	28	273	126	496	85	558	108	481	48	320	5	140	
3736	944	2792	64	309	102	490	227	770	196	551	219	406	92	187	44	79	
2392	588	1804	50	145	93	264	133	499	108	384	108	304	66	159	30	49	
2098	291	1807	21	91	38	386	55	546	49	438	69	250	38	77	21	19	
1861	557	1304	37	105	80	257	169	351	113	307	95	183	55	90	8	11	
1041	258	783	3	83	8	123	40	189	56	133	89	137	36	86	26	32	
2846	824	2022	38	136	80	251	153	539	210	456	175	351	127	204	41	85	
2373	529	1844	25	185	72	323	93	512	125	415	101	263	105	119	8	27	
2221	565	1656	24	99	74	176	105	377	137	329	110	339	82	261	33	75	
6496	824	5672	32	536	120	754	152	1534	161	1142	182	965	130	523	47	218	
56169	14211	41958	862	3843	1595	6136	3031	9941	2990	8610	2982	7312	1989	4384	762	1732	

جدول رقم (9)

عدد الطلبة الموجودين في المدارس المهنية كافة حسب العمر والصف والجنس (الصباحي والمسائي) للعام الدراسي (2011/2010)

2494	762	1732	0	0	0	0	0	0	2494	762	1732	15
6373	1989	4384	0	0	0	1620	615	1005	4753	1374	3379	16
10294	2982	7312	1703	582	1121	2922	980	1942	5669	1420	4249	17
11600	2990	8610	3209	912	2297	3478	962	2516	4913	1116	3797	18
12972	3031	9941	4177	1013	3164	3306	813	2493	5489	1205	4284	19
7731	1595	6136	4341	848	3493	3390	747	2643	0	0	0	20
4705	862	3843	4705	862	3843	0	0	0	0	0	0	21
56169	14211	41958	18135	4217	13918	14716	4117	10599	23318	5877	17441	المجموع

جدول رقم (10)

عدد الطلبة الراسبين في المدارس المهنية كافة حسب اسباب الرسوب والصف والجنس والمحافظة (الصباحي والمسائي) للعام الدراسي (2010/2009)

211	11	200	103	6	97	53	2	51	55	3	52	
520	41	479	486	32	454	12	4	8	22	5	17	
267	28	239	166	27	139	46	0	46	55	1	54	
307	41	266	230	27	203	33	8	25	44	6	38	
348	48	300	250	31	219	45	6	39	53	11	42	1/
494	97	397	310	30	280	70	21	49	114	46	68	2/
70	17	53	48	14	34	9	3	6	13	0	13	3/
242	72	170	104	39	65	91	13	78	47	20	27	1/
270	53	217	178	29	149	43	9	34	49	15	34	2/
298	34	264	190	20	170	66	6	60	42	8	34	3/
298	19	279	251	16	235	21	2	19	26	1	25	
380	27	353	158	12	146	87	7	80	135	8	127	
153	26	127	37	4	33	30	13	17	86	9	77	
115	12	103	47	5	42	36	7	29	32	0	32	
23	5	18	7	1	6	6	1	5	10	3	7	
82	12	70	45	6	39	12	2	10	25	4	21	
223	45	178	128	23	105	35	5	30	60	17	43	
206	17	189	113	10	103	19	4	15	74	3	71	
178	11	167	147	11	136	13	0	13	18	0	18	
905	99	806	362	47	315	226	21	205	317	31	286	
5590	715	4875	3360	390	2970	953	134	819	1277	191	1086	

تابع جدول رقم (10)

تجاوز أيام الغياب												
240	19	221	65	7	58	75	10	65	100	2	98	
186	19	167	91	7	84	34	6	28	61	6	55	
205	66	139	76	23	53	54	19	35	75	24	51	
233	27	206	83	6	77	54	7	47	96	14	82	
267	100	167	121	40	81	65	30	35	81	30	51	1/
560	120	440	267	51	216	116	32	84	177	37	140	2/
50	32	18	25	13	12	13	7	6	12	12	0	3/
329	27	302	113	5	108	80	10	70	136	12	124	1/
312	104	208	148	41	107	60	31	29	104	32	72	2/
322	58	264	157	22	135	65	26	39	100	10	90	3/
212	19	193	94	7	87	46	5	41	72	7	65	
370	58	312	139	26	113	82	11	71	149	21	128	
203	45	158	61	13	48	51	14	37	91	18	73	
201	20	181	102	6	96	43	5	38	56	9	47	
17	16	1	5	5	0	6	6	0	6	5	1	
67	36	31	26	11	15	16	11	5	25	14	11	
177	28	149	65	7	58	50	10	40	62	11	51	
170	38	132	46	1	45	89	33	56	35	4	31	
81	18	63	45	10	35	13	3	10	23	5	18	
641	123	518	245	45	200	143	34	109	253	44	209	
4843	973	3870	1974	346	1628	1155	310	845	1714	317	1397	

تابع جدول رقم (10)

(أسباب أخرى)

(أسباب أخرى)												
153	19	134	95	16	79	12	1	11	46	2	44	
94	8	86	93	8	85	1	0	1	0	0	0	
98	12	86	59	3	56	16	6	10	23	3	20	
82	9	73	70	5	65	8	4	4	4	0	4	
63	7	56	52	4	48	6	1	5	5	2	3	1/
156	89	67	80	46	34	26	19	7	50	24	26	2/
32	32	0	20	20	0	3	3	0	9	9	0	3/
66	5	61	32	0	32	25	5	20	9	0	9	1/
29	3	26	29	3	26	0	0	0	0	0	0	2/
13	0	13	3	0	3	10	0	10	0	0	0	3/
36	0	36	21	0	21	6	0	6	9	0	9	
117	34	83	102	34	68	9	0	9	6	0	6	
15	0	15	9	0	9	5	0	5	1	0	1	
59	21	38	46	10	36	13	11	2	0	0	0	
11	7	4	5	5	0	3	2	1	3	0	3	
4	3	1	3	3	0	1	0	1	0	0	0	
3	1	2	0	0	0	1	1	0	2	0	2	
159	8	151	55	4	51	71	3	68	33	1	32	
22	9	13	18	8	10	4	1	3	0	0	0	
248	28	220	169	28	141	28	0	28	51	0	51	
1460	295	1165	961	197	764	248	57	191	251	41	210	

تابع جدول رقم (10)

جميع الأسباب

جميع الأسباب												
604	49	555	263	29	234	140	13	127	201	7	194	
800	68	732	670	47	623	47	10	37	83	11	72	
570	106	464	301	53	248	116	25	91	153	28	125	
622	77	545	383	38	345	95	19	76	144	20	124	
678	155	523	423	75	348	116	37	79	139	43	96	1/
1210	306	904	657	127	530	212	72	140	341	107	234	2/
152	81	71	93	47	46	25	13	12	34	21	13	3/
637	104	533	249	44	205	196	28	168	192	32	160	1/
611	160	451	355	73	282	103	40	63	153	47	106	2/
633	92	541	350	42	308	141	32	109	142	18	124	3/
546	38	508	366	23	343	73	7	66	107	8	99	
867	119	748	399	72	327	178	18	160	290	29	261	
371	71	300	107	17	90	86	27	59	178	27	151	
375	53	322	195	21	174	92	23	69	88	9	79	
51	28	23	17	11	6	15	9	6	19	8	11	
153	51	102	74	20	54	29	13	16	50	18	32	
403	74	329	193	30	163	86	16	70	124	28	96	
535	63	472	214	15	199	179	40	139	142	8	134	
281	38	243	210	29	181	30	4	26	41	5	36	
1794	250	1544	776	120	656	397	55	342	621	75	546	
11893	1983	9910	6295	933	5362	2356	501	1855	3242	549	2693	

جدول رقم (11)

عدد الطلبة التاركيين في المدارس المهنية كافة حسب الصف والجنس والمحافظة (الصباحي والمسائي) للعام الدراسي (2011/2010)

131	22	109	38	4	34	23	9	14	70	9	61		
105	28	77	70	16	54	17	8	9	18	4	14		
156	56	100	61	23	38	29	13	16	66	20	46		
152	48	104	75	23	52	37	11	26	40	14	26		
201	121	80	91	57	34	49	34	15	61	30	31	1/	
243	80	163	104	32	72	65	24	41	74	24	50	2/	
32	27	5	17	15	2	10	9	1	5	3	2	3/	
128	44	84	29	13	16	42	19	23	57	12	45	1/	
231	107	124	117	58	59	52	29	23	62	20	42	2/	
222	52	170	93	20	73	39	20	19	90	12	78	3/	
46	10	36	26	4	22	14	4	10	6	2	4		
160	45	115	48	14	34	41	16	25	71	15	56		
48	32	16	13	7	6	14	12	2	21	13	8		
86	20	66	39	11	28	32	9	23	15	0	15		
49	36	13	19	15	4	14	9	5	16	12	4		
26	6	20	8	2	6	8	1	7	10	3	7		
138	92	46	49	29	20	45	30	15	44	33	11		
125	24	101	48	8	40	38	13	25	39	3	36		
35	15	20	15	10	5	5	3	2	15	2	13		
343	89	254	154	29	125	66	21	45	123	39	84		
2657	954	1703	1114	390	724	640	294	346	903	270	633		

جدول رقم (12)

عدد الطلبة الناجحين في المدارس المهنية كافة حسب الصف والجنس والمحافظة (الصباحي والمسائي) للعام الدراسي (2010/2009)

1932	354	1578	738	125	613	576	115	461	618	114	504		
2041	494	1547	746	166	580	668	127	541	627	201	426		
2434	693	1741	902	249	653	772	218	554	760	226	534		
2330	531	1799	947	230	717	708	146	562	675	155	520		
2239	916	1323	914	391	523	614	223	391	711	302	409	1/	
3828	1890	1938	1368	699	669	1288	630	658	1172	561	611	2/	
538	324	214	229	134	95	118	69	49	191	121	70	3/	
1861	502	1359	692	141	551	573	158	415	596	203	393	1/	
2129	928	1201	874	350	524	596	273	323	659	305	354	2/	
1857	525	1332	677	179	498	633	188	445	547	158	389	3/	
1819	148	1671	677	58	619	495	26	469	647	64	583		
3397	1105	2292	1405	488	917	977	303	674	1015	314	701		
1928	548	1380	642	177	465	558	157	401	728	214	514		
1719	260	1459	662	90	572	524	76	448	533	94	439		
1318	308	1010	402	72	330	390	103	287	526	133	393		
922	263	659	361	107	254	271	76	195	290	80	210		
2398	744	1654	832	243	589	760	230	530	806	271	535		
1973	463	1510	755	154	601	587	131	456	631	178	453		
1533	403	1130	676	125	551	480	136	344	377	142	235		
4618	696	3922	1583	259	1324	1469	217	1252	1566	220	1346		
42814	12095	30719	16082	4437	11645	13057	3602	9455	13675	4056	9619		

جدول رقم (13)

عدد أعضاء الهيئة التدريسية في المدارس المهنية كافة حسب الشهادة والجنس والمحافظه (الصباحي والمسائي) للعام الدراسي (2011/2010)

488	195	293	7	60	0	0	0	0	0	2	131	157	57	74	0	0	
543	138	405	0	0	0	1	1	2	1	1	96	144	36	210	4	47	
621	267	354	0	0	0	0	0	0	0	1	161	128	75	171	31	54	
836	334	502	0	0	0	0	1	2	0	0	162	258	133	181	38	61	
911	603	308	0	5	1	3	1	2	0	0	436	193	165	105	0	0	1/
938	579	359	5	6	1	1	7	5	1	1	413	203	148	113	4	30	2/
161	113	48	0	0	0	0	1	2	0	0	83	27	29	19	0	0	3/
604	439	165	5	4	0	0	2	0	1	0	345	103	79	46	7	12	1/
659	403	256	7	0	0	0	1	3	1	0	276	160	118	93	0	0	2/
470	306	164	0	2	0	0	1	4	12	6	221	91	72	61	0	0	3/
495	99	396	1	13	0	0	2	2	1	1	66	220	29	160	0	0	
954	441	513	3	7	0	3	1	1	1	0	305	241	123	169	8	92	
675	205	470	0	7	0	0	0	4	0	0	131	163	70	223	4	73	
625	214	411	5	22	0	0	0	1	0	0	111	186	96	163	2	39	
457	165	292	4	13	0	0	0	0	0	0	120	137	41	142	0	0	
193	41	152	0	0	0	0	0	0	0	0	29	57	11	49	1	46	
595	227	368	0	0	0	1	1	1	0	1	136	149	75	155	15	61	
791	242	549	4	19	0	1	0	0	0	0	122	206	116	313	0	10	
352	127	225	1	5	0	0	0	0	0	0	84	114	38	103	4	3	
1096	315	781	0	0	0	0	0	2	0	1	213	289	102	467	0	22	
12464	5453	7011	42	163	2	10	19	31	18	14	3641	3226	1613	3017	118	550	

جدول رقم (14)

عدد أعضاء الهيئة التدريسية في المدارس المهنية كافة حسب العنوان الوظيفي والجنس والمحافظه (الصباحي والمسائي) للعام الدراسي (2011/2010)

488	195	293	5	1	4	169	47	122	264	133	131	31	9	22	19	5	14	
543	138	405	0	0	0	268	41	227	203	85	118	49	8	41	23	4	19	
621	267	354	1	0	1	323	107	216	239	143	96	37	13	24	21	4	17	
836	334	502	5	1	4	355	150	205	436	174	262	25	6	19	15	3	12	
911	603	308	0	0	0	316	192	124	515	380	135	58	25	33	22	6	16	1/
938	579	359	0	0	0	310	163	147	537	375	162	64	30	34	27	11	16	2/
161	113	48	0	0	0	44	28	16	96	77	19	15	6	9	6	2	4	3/
604	439	165	1	1	0	114	84	30	433	328	105	40	21	19	16	5	11	1/
659	403	256	0	0	0	211	121	90	388	254	134	43	22	21	17	6	11	2/
470	306	164	0	0	0	139	78	61	294	211	83	27	13	14	10	4	6	3/
495	99	396	0	0	0	205	30	175	231	64	167	41	3	38	18	2	16	
954	441	513	0	0	0	399	141	258	508	286	222	32	9	23	15	5	10	
675	205	470	0	0	0	362	71	291	278	126	152	25	6	19	10	2	8	
625	214	411	1	1	0	325	101	224	277	109	168	15	2	13	7	1	6	
457	165	292	30	10	20	185	49	136	216	102	114	18	3	15	8	1	7	
193	41	152	0	0	0	102	12	90	76	27	49	10	1	9	5	1	4	
595	227	368	7	1	6	288	88	200	259	129	130	28	6	22	13	3	10	
791	242	549	3	0	3	440	114	326	308	124	184	29	2	27	11	2	9	
352	127	225	0	0	0	134	38	96	178	77	101	27	8	19	13	4	9	
1096	315	781	3	3	0	602	108	494	429	193	236	44	8	36	18	3	15	
12464	5453	7011	56	18	38	5291	1763	3528	6165	3397	2768	658	201	457	294	74	220	

جدول رقم (15)

عدد الشعب في المدارس المهنية كافة حسب الصف والجنس والمحافظه (الصباحي والمسائي) للعام الدراسي (2011/2010)

129	8	20	101	40	2	6	32	38	3	7	28	51	3	7	41		
163	5	37	121	63	3	8	52	42	0	13	29	58	2	16	40		
160	2	33	125	49	1	10	38	52	1	11	40	59	0	12	47		
159	1	26	132	56	1	7	48	51	0	10	41	52	0	9	43		
179	0	57	122	54	0	15	39	55	0	19	36	70	0	23	47	1/	
247	0	95	152	78	0	28	50	75	0	28	47	94	0	39	55	2/	
40	0	20	20	8	0	4	4	12	0	7	5	20	0	9	11	3/	
143	0	38	105	43	0	10	33	42	0	12	30	58	0	16	42	1/	
149	0	58	91	47	0	17	30	43	0	18	25	59	0	23	36	2/	
105	0	27	78	37	0	9	28	30	0	8	22	38	0	10	28	3/	
128	0	12	116	39	0	2	37	39	0	4	35	50	0	6	44		
181	0	48	133	58	0	15	43	57	0	16	41	66	0	17	49		
120	0	25	95	38	0	7	31	38	0	9	29	44	0	9	35		
109	0	15	94	39	0	5	34	35	0	5	30	35	0	5	30		
79	4	22	53	26	1	7	18	26	1	8	17	27	2	7	18		
54	0	9	45	18	0	3	15	17	0	3	14	19	0	3	16		
138	4	33	101	48	0	12	36	43	0	11	32	47	4	10	33		
120	0	18	102	40	0	5	35	39	0	7	32	41	0	6	35		
96	0	27	69	30	0	8	22	29	0	9	20	37	0	10	27		
246	3	33	210	83	1	13	69	73	2	7	64	90	0	13	77		
2745	27	653	2065	894	9	191	694	836	7	212	617	1015	11	250	754		

جدول رقم (16)

عدد الابنية المدرسية وعدد المكتبات في المدارس المهنية كافة حسب المحافظة (الصباحي والمسائي) للعام الدراسي (2010/2011)

المكتبات المدرسية		المجموع الكلي للأبنية	عدد الأبنية حسب مادة البناء					عدد الابنية التي تحتوي على سباح	عدد الابنية المزودة بخدمة المجاري	يصلها الماء الصالح للشرب	عدد الأبنية حسب نوع البناء		عدد الأبنية حسب الحالة العمرانية			عدد الأبنية التي تشغلها			عدد الأبنية حسب العائدية		المحافظات	
عدد الكتب	عدد المكتبات		أخرى	بناء جاهز	صريفية أو خيمية	طين	طابوق أو حجر				غير مدرسي	مدرسي	غير صالحة	بحاجة إلى ترميم	صالحة	مدرستان	مدرسة واحدة	مستأجرة	حكومية			
																			لجهات أخرى	تابعة للتربية		
6988	10	14	0	0	0	0	14	14	14	14	0	14	3	8	3	0	6	8	0	3	11	
356	4	13	0	2	0	0	11	13	7	11	3	10	1	10	2	1	2	10	1	2	10	
3063	10	15	0	0	0	0	15	15	15	15	0	15	0	6	9	0	6	9	0	0	15	
2581	9	14	0	1	0	0	13	13	12	14	0	14	3	9	2	1	6	7	0	1	13	
960	5	16	0	1	0	0	15	16	16	16	0	16	0	8	8	0	2	14	0	2	14	1/
1605	6	17	0	1	0	0	16	15	16	16	3	14	0	13	4	0	4	13	0	3	14	2/
78	2	5	0	2	0	0	3	5	5	5	0	5	0	1	4	0	1	4	0	0	5	3/
1667	6	14	0	4	0	0	10	14	14	14	0	14	0	5	9	0	0	14	0	0	14	1/
1263	8	13	0	1	0	0	12	12	10	13	1	12	0	8	5	0	0	13	0	2	11	2/
2338	4	8	0	0	0	0	8	8	8	8	0	8	0	6	2	0	2	6	0	0	8	3/
1842	11	11	0	2	0	0	9	11	11	11	1	10	0	5	6	1	4	6	0	1	10	
2340	8	9	0	2	0	0	7	7	6	9	1	8	0	7	2	1	3	5	0	4	5	
4268	8	9	0	1	0	0	8	9	9	9	1	8	1	6	2	0	2	7	0	0	9	
580	4	6	0	1	0	0	5	6	6	6	0	6	0	2	4	0	1	5	0	0	6	
3825	7	7	0	0	0	0	7	7	2	7	0	7	0	4	3	0	1	6	0	0	7	
1210	5	5	0	1	0	0	4	5	5	5	0	5	0	1	4	0	0	5	0	0	5	
1559	6	11	0	0	0	0	11	11	10	11	0	11	1	7	3	0	1	10	0	3	8	
861	5	8	0	0	0	0	8	8	8	8	0	8	4	2	2	0	4	4	0	0	8	
723	2	10	0	0	0	0	10	9	10	8	2	8	1	6	3	0	5	5	1	2	7	
2058	6	13	0	0	0	0	13	13	9	9	1	12	1	9	3	0	5	8	0	3	10	
40165	126	218	0	19	0	0	199	211	193	209	13	205	15	123	80	4	55	159	2	26	190	

القسم الثاني – المدارس المهنية الصناعية

جدول رقم (17)

عدد المدارس وعدد الطلبة المقبولين الجدد والطلبة الموجودين وأعضاء الهيئة التدريسية واستقلالية وبيئة المدرسة في المدارس المهنية الصناعية حسب الجنس والمحافظه (الصباحي والمسائي) للعام الدراسي (2011 / 2010)

11	0	11	11	3	8	362	109	253	1775	23	1752	735	13	722	11	1	0	10	
17	2	15	17	6	11	462	92	370	1792	27	1765	569	16	553	17	1	0	16	
16	1	15	16	4	12	505	177	328	2213	71	2142	738	24	714	16	1	1	14	
13	0	13	13	1	12	764	290	474	2498	391	2107	821	164	657	13	2	2	9	
15	0	15	15	3	12	616	334	282	1687	57	1630	713	19	694	15	0	1	14	1/
16	3	13	16	6	10	616	278	338	2977	216	2761	1113	82	1031	16	0	1	15	2/
3	0	3	3	0	3	82	40	42	327	0	327	178	0	178	3	0	0	3	3/
11	0	11	11	1	10	361	221	140	1887	68	1819	853	47	806	11	0	1	10	1/
11	1	10	11	1	10	467	211	256	1931	160	1771	871	56	815	11	0	0	11	2/
7	0	7	7	1	6	346	182	164	1451	0	1451	569	0	569	7	0	0	7	3/
12	0	12	12	3	9	359	43	316	1973	91	1882	895	28	867	12	2	0	10	
8	0	8	8	4	4	685	259	426	2451	59	2392	801	20	781	8	0	0	8	
7	0	7	7	1	6	468	88	380	1494	0	1494	621	0	621	7	0	0	7	
7	0	7	7	1	6	546	176	370	1853	170	1683	592	75	517	7	0	1	6	
5	0	5	5	0	5	314	90	224	984	15	969	391	7	384	5	2	0	3	
3	0	3	3	0	3	152	17	135	628	0	628	230	0	230	3	0	0	3	
10	2	8	10	1	9	509	175	334	2324	488	1836	858	190	668	10	5	1	4	
7	0	7	7	2	5	611	137	474	1474	0	1474	505	0	505	7	0	0	7	
6	0	6	6	1	5	181	36	145	1003	0	1003	419	0	419	6	0	0	6	
12	0	12	12	2	10	930	212	718	4088	0	4088	1556	0	1556	12	1	0	11	
197	9	188	197	41	156	9336	3167	6169	36810	1836	34974	14028	741	13287	197	15	8	174	

جدول رقم (18)

عدد المدارس والطلبة الموجودين وعدد اعضاء الهيئة التدريسية وعدد الشعب في المدارس المهنية الصناعية حسب الصف والجنس والمحافضة (الصباحي والمسائي) للعام الدراسي (2011/2010)

87	3	0	84	362	109	253	1775	23	1752	508	6	502	443	3	440	824	14	810	11	1	0	10		
108	4	2	102	462	92	370	1792	27	1765	861	1	860	351	10	341	580	16	564	17	1	0	16		
117	0	3	114	505	177	328	2213	71	2142	715	21	694	571	26	545	927	24	903	16	1	1	14		
146	0	19	127	764	290	474	2498	391	2107	954	116	838	625	106	519	919	169	750	13	2	2	9		
112	0	3	109	616	334	282	1687	57	1630	568	16	552	354	20	334	765	21	744	15	0	1	14	1/	
153	0	10	143	616	278	338	2977	216	2761	1003	76	927	736	57	679	1238	83	1155	16	0	1	15	2/	
17	0	0	17	82	40	42	327	0	327	99	0	99	50	0	50	178	0	178	3	0	0	3	3/	
94	0	4	90	361	221	140	1887	68	1819	603	11	592	404	10	394	880	47	833	11	0	1	10	1/	
100	0	9	91	467	211	256	1931	160	1771	610	57	553	445	47	398	876	56	820	11	0	0	11	2/	
68	0	0	68	346	182	164	1451	0	1451	532	0	532	315	0	315	604	0	604	7	0	0	7	3/	
101	0	3	98	359	43	316	1973	91	1882	565	20	545	477	25	452	931	46	885	12	2	0	10		
116	0	3	113	685	259	426	2451	59	2392	831	17	814	688	22	666	932	20	912	8	0	0	8		
80	0	0	80	468	88	380	1494	0	1494	372	0	372	457	0	457	665	0	665	7	0	0	7		
96	0	9	87	546	176	370	1853	170	1683	676	47	629	554	48	506	623	75	548	7	0	1	6		
44	4	0	40	314	90	224	984	15	969	307	3	304	282	5	277	395	7	388	5	2	0	3		
39	0	0	39	152	17	135	628	0	628	203	0	203	174	0	174	251	0	251	3	0	0	3		
113	4	20	89	509	175	334	2324	488	1836	774	159	615	648	136	512	902	193	709	10	5	1	4		
88	0	0	88	611	137	474	1474	0	1474	523	0	523	389	0	389	562	0	562	7	0	0	7		
46	0	0	46	181	36	145	1003	0	1003	329	0	329	232	0	232	442	0	442	6	0	0	6		
175	0	0	175	930	212	718	4088	0	4088	1243	0	1243	1078	0	1078	1767	0	1767	12	1	0	11		
1900	15	85	1800	9336	3167	6169	36810	1836	34974	12276	550	11726	9273	515	8758	15261	771	14490	197	15	8	174		

جدول رقم (19)

عدد المدارس والطلبة الموجودين وعدد اعضاء الهيئة التدريسية وعدد الشعب في المدارس المهنية الصناعية حسب الصف والجنس والمحافظة (الصباحي فقط) للعام الدراسي (2011/2010)

74	3	0	71	360	109	251	1470	23	1447	407	6	401	369	3	366	694	14	680	9	1	0	8					
101	4	2	95	459	91	368	1630	27	1603	736	1	735	334	10	324	560	16	544	15	1	0	14					
107	0	3	104	503	177	326	1888	71	1817	588	21	567	503	26	477	797	24	773	14	1	1	12					
141	0	19	122	763	290	473	2211	391	1820	796	116	680	550	106	444	865	169	696	12	2	2	8					
112	0	3	109	616	334	282	1687	57	1630	568	16	552	354	20	334	765	21	744	15	0	1	14	1/				
140	0	10	130	616	278	338	2528	216	2312	759	76	683	635	57	578	1134	83	1051	14	0	1	13	2/				
17	0	0	17	82	40	42	327	0	327	99	0	99	50	0	50	178	0	178	3	0	0	3	3/				
85	0	4	81	349	220	129	1490	68	1422	389	11	378	318	10	308	783	47	736	10	0	1	9	1/				
100	0	9	91	467	211	256	1931	160	1771	610	57	553	445	47	398	876	56	820	11	0	0	11	2/				
64	0	0	64	344	182	162	1261	0	1261	433	0	433	275	0	275	553	0	553	6	0	0	6	3/				
101	0	3	98	359	43	316	1973	91	1882	565	20	545	477	25	452	931	46	885	12	2	0	10					
106	0	3	103	685	259	426	2043	59	1984	688	17	671	586	22	564	769	20	749	7	0	0	7					
72	0	0	72	447	86	361	1254	0	1254	295	0	295	404	0	404	555	0	555	6	0	0	6					
78	0	9	69	543	176	367	1351	170	1181	447	47	400	434	48	386	470	75	395	6	0	1	5					
44	4	0	40	314	90	224	984	15	969	307	3	304	282	5	277	395	7	388	5	2	0	3					
39	0	0	39	152	17	135	628	0	628	203	0	203	174	0	174	251	0	251	3	0	0	3					
107	4	20	83	498	175	323	2165	488	1677	701	159	542	616	136	480	848	193	655	9	5	1	3					
88	0	0	88	611	137	474	1474	0	1474	523	0	523	389	0	389	562	0	562	7	0	0	7					
36	0	0	36	180	36	144	753	0	753	247	0	247	202	0	202	304	0	304	5	0	0	5					
173	0	0	173	930	212	718	4020	0	4020	1210	0	1210	1058	0	1058	1752	0	1752	12	1	0	11					
1785	15	85	1685	9278	3163	6115	33068	1836	31232	10571	550	10021	8455	515	7940	14042	771	13271	181	15	8	158					

جدول رقم (20)

عدد المدارس والطلبة الموجودين وعدد اعضاء الهيئة التدريسية وعدد الشعب في المدارس المهنية الصناعية حسب الصف والجنس والمحافظة (المسائي فقط) للعام الدراسي (2011/2010)

13	0	0	13	2	0	2	305	0	305	101	0	101	74	0	74	130	0	130	2	0	0	0	2	
7	0	0	7	3	1	2	162	0	162	125	0	125	17	0	17	20	0	20	2	0	0	0	2	
10	0	0	10	2	0	2	325	0	325	127	0	127	68	0	68	130	0	130	2	0	0	0	2	
5	0	0	5	1	0	1	287	0	287	158	0	158	75	0	75	54	0	54	1	0	0	0	1	
0	0	0	0	0	0	0	0	0	0	0	0	0	0	0	0	0	0	0	0	0	0	0	0	1/
13	0	0	13	0	0	0	449	0	449	244	0	244	101	0	101	104	0	104	2	0	0	0	2	2/
0	0	0	0	0	0	0	0	0	0	0	0	0	0	0	0	0	0	0	0	0	0	0	0	3/
9	0	0	9	12	1	11	397	0	397	214	0	214	86	0	86	97	0	97	1	0	0	0	1	1/
0	0	0	0	0	0	0	0	0	0	0	0	0	0	0	0	0	0	0	0	0	0	0	0	2/
4	0	0	4	2	0	2	190	0	190	99	0	99	40	0	40	51	0	51	1	0	0	0	1	3/
0	0	0	0	0	0	0	0	0	0	0	0	0	0	0	0	0	0	0	0	0	0	0	0	
10	0	0	10	0	0	0	408	0	408	143	0	143	102	0	102	163	0	163	1	0	0	0	1	
8	0	0	8	21	2	19	240	0	240	77	0	77	53	0	53	110	0	110	1	0	0	0	1	
18	0	0	18	3	0	3	502	0	502	229	0	229	120	0	120	153	0	153	1	0	0	0	1	
0	0	0	0	0	0	0	0	0	0	0	0	0	0	0	0	0	0	0	0	0	0	0	0	
0	0	0	0	0	0	0	0	0	0	0	0	0	0	0	0	0	0	0	0	0	0	0	0	
6	0	0	6	11	0	11	159	0	159	73	0	73	32	0	32	54	0	54	1	0	0	0	1	
0	0	0	0	0	0	0	0	0	0	0	0	0	0	0	0	0	0	0	0	0	0	0	0	
10	0	0	10	1	0	1	250	0	250	82	0	82	30	0	30	138	0	138	1	0	0	0	1	
2	0	0	2	0	0	0	68	0	68	33	0	33	20	0	20	15	0	15	0	0	0	0	0	
115	0	0	115	58	4	54	3742	0	3742	1705	0	1705	818	0	818	1219	0	1219	16	0	0	0	16	

جدول رقم (21)

عدد الطلبة المقبولين الجدد في المدارس المهنية الصناعية حسب العمر و الجنس والمحافظة (الصباحي والمسائي) للعام الدراسي (2010/2011)

			19		18		17		16		15		
735	13	722	0	240	2	175	4	155	3	113	4	39	
569	16	553	2	57	1	138	7	158	1	137	5	63	
738	24	714	6	168	8	152	5	182	3	138	2	74	
821	164	657	35	124	31	116	40	163	36	154	22	100	
713	19	694	1	80	1	81	3	177	2	202	12	154	1/
1113	82	1031	8	147	16	180	14	275	18	309	26	120	2/
178	0	178	0	8	0	11	0	47	0	89	0	23	3/
853	47	806	7	192	11	143	12	232	13	163	4	76	1/
871	56	815	2	62	8	142	13	251	22	214	11	146	2/
569	0	569	0	29	0	116	0	209	0	152	0	63	3/
895	28	867	2	124	6	199	8	209	10	208	2	127	
801	20	781	5	276	7	141	3	171	5	120	0	73	
621	0	621	0	180	0	160	0	148	0	85	0	48	
592	75	517	12	126	16	191	14	121	17	61	16	18	
391	7	384	4	108	1	99	1	92	1	74	0	11	
230	0	230	0	73	0	53	0	43	0	33	0	28	
858	190	668	19	176	44	138	50	193	50	107	27	54	
505	0	505	0	141	0	136	0	114	0	88	0	26	
419	0	419	0	184	0	36	0	54	0	112	0	33	
1556	0	1556	0	297	0	381	0	382	0	296	0	200	
14028	741	13287	103	2792	152	2788	174	3376	181	2855	131	1476	

جدول رقم (22)

عدد الطلبة الموجودين في المدارس المهنية الصناعية حسب العمر والصف والجنس والمحافظة (الصباحي والمسائي) للعام الدراسي
(2011/2010)

(الصف الاول)													
			19		18		17		16		15		
824	14	810	1	305	2	197	4	156	3	113	4	39	
580	16	564	2	68	1	138	7	158	1	137	5	63	
927	24	903	6	336	8	166	5	187	3	140	2	74	
919	169	750	36	139	31	180	44	175	36	156	22	100	
765	21	744	1	92	1	100	4	195	3	203	12	154	1/
1238	83	1155	8	190	17	224	14	295	18	326	26	120	2/
178	0	178	0	8	0	11	0	47	0	89	0	23	3/
880	47	833	7	205	11	141	12	243	13	168	4	76	1/
876	56	820	2	63	8	143	13	252	22	216	11	146	2/
604	0	604	0	34	0	137	0	218	0	152	0	63	3/
931	46	885	6	141	12	200	13	209	13	208	2	127	
932	20	912	5	331	7	187	3	187	5	134	0	73	
665	0	665	0	182	0	174	0	166	0	95	0	48	
623	75	548	12	136	16	203	14	130	17	61	16	18	
395	7	388	4	108	1	100	1	94	1	75	0	11	
251	0	251	0	79	0	59	0	48	0	37	0	28	
902	193	709	21	183	45	152	50	203	50	117	27	54	
562	0	562	0	176	0	148	0	121	0	91	0	26	
442	0	442	0	193	0	36	0	61	0	119	0	33	
1767	0	1767	0	349	0	442	0	445	0	331	0	200	
15261	771	14490	111	3318	160	3138	184	3590	185	2968	131	1476	

تابع جدول رقم (22)

(الصف الثاني)													
			20		19		18		17		16		
443	3	440	0	173	0	100	0	95	1	58	2	14	
351	10	341	3	88	2	78	1	85	3	66	1	24	
571	26	545	9	190	5	100	4	106	7	99	1	50	
625	106	519	25	94	23	192	26	116	26	85	6	32	
354	20	334	4	42	0	46	4	82	2	82	10	82	1/
736	57	679	2	157	17	143	15	166	11	143	12	70	2/
50	0	50	0	5	0	9	0	26	0	4	0	6	3/
404	10	394	0	118	4	73	3	102	2	75	1	26	1/
445	47	398	10	50	4	84	14	102	7	101	12	61	2/
315	0	315	0	41	0	50	0	98	0	89	0	37	3/
477	25	452	5	83	5	116	3	123	7	71	5	59	
688	22	666	0	235	9	141	6	134	4	121	3	35	
457	0	457	0	120	0	125	0	98	0	67	0	47	
554	48	506	9	134	5	150	11	138	16	71	7	13	
282	5	277	1	60	0	64	4	80	0	58	0	15	
174	0	174	0	33	0	44	0	28	0	36	0	33	
648	136	512	17	123	22	108	41	156	30	79	26	46	
389	0	389	0	94	0	106	0	109	0	65	0	15	
232	0	232	0	50	0	10	0	45	0	73	0	54	
1078	0	1078	0	204	0	230	0	291	0	228	0	125	
9273	515	8758	85	2094	96	1969	132	2180	116	1671	86	844	

تابع جدول رقم (22)

(الصف الثالث)													
			21		20		19		18		17		
508	6	502	0	170	0	153	1	87	2	71	3	21	
861	1	860	0	313	0	276	0	146	1	93	0	32	
715	21	694	9	310	4	132	4	121	3	90	1	41	
954	116	838	40	335	22	181	21	156	20	111	13	55	
568	16	552	2	179	2	73	3	102	5	97	4	101	1/
1003	76	927	9	195	12	198	26	248	16	212	13	74	2/
99	0	99	0	29	0	24	0	25	0	12	0	9	3/
603	11	592	3	80	3	273	4	107	0	104	1	28	1/
610	57	553	11	115	15	117	7	152	21	119	3	50	2/
532	0	532	0	79	0	133	0	151	0	115	0	54	3/
565	20	545	0	114	2	127	1	132	8	103	9	69	
831	17	814	5	263	4	172	3	174	5	148	0	57	
372	0	372	0	95	0	83	0	102	0	57	0	35	
676	47	629	15	83	9	232	8	224	4	61	11	29	
307	3	304	2	80	1	103	0	70	0	35	0	16	
203	0	203	0	65	0	58	0	35	0	21	0	24	
774	159	615	20	135	25	116	33	212	42	97	39	55	
523	0	523	0	153	0	155	0	125	0	69	0	21	
329	0	329	0	74	0	44	0	49	0	104	0	58	
1243	0	1243	0	290	0	277	0	310	0	213	0	153	
12276	550	11726	116	3157	99	2927	111	2728	127	1932	97	982	

تابع جدول رقم (22)

(المجموع الكلي)

			21		20		19		18		17		16		15		
1775	23	1752	0	170	0	326	2	492	4	363	8	235	5	127	4	39	
1792	27	1765	0	313	3	364	4	292	3	316	10	256	2	161	5	63	
2213	71	2142	9	310	13	322	15	557	15	362	13	327	4	190	2	74	
2498	391	2107	40	335	47	275	80	487	77	407	83	315	42	188	22	100	
1687	57	1630	2	179	6	115	4	240	10	279	10	378	13	285	12	154	1/
2977	216	2761	9	195	14	355	51	581	48	602	38	512	30	396	26	120	2/
327	0	327	0	29	0	29	0	42	0	49	0	60	0	95	0	23	3/
1887	68	1819	3	80	3	391	15	385	14	347	15	346	14	194	4	76	1/
1931	160	1771	11	115	25	167	13	299	43	364	23	403	34	277	11	146	2/
1451	0	1451	0	79	0	174	0	235	0	350	0	361	0	189	0	63	3/
1973	91	1882	0	114	7	210	12	389	23	426	29	349	18	267	2	127	
2451	59	2392	5	263	4	407	17	646	18	469	7	365	8	169	0	73	
1494	0	1494	0	95	0	203	0	409	0	329	0	268	0	142	0	48	
1853	170	1683	15	83	18	366	25	510	31	402	41	230	24	74	16	18	
984	15	969	2	80	2	163	4	242	5	215	1	168	1	90	0	11	
628	0	628	0	65	0	91	0	158	0	108	0	108	0	70	0	28	
2324	488	1836	20	135	42	239	76	503	128	405	119	337	76	163	27	54	
1474	0	1474	0	153	0	249	0	407	0	326	0	207	0	106	0	26	
1003	0	1003	0	74	0	94	0	252	0	185	0	192	0	173	0	33	
4088	0	4088	0	290	0	481	0	889	0	946	0	826	0	456	0	200	
36810	1836	34974	116	3157	184	5021	318	8015	419	7250	397	6243	271	3812	131	1476	

جدول رقم (23)

عدد الطلبة الموجودين في المدارس المهنية الصناعية حسب العمر والصف والجنس (الصباحي والمسائي) للعام الدراسي (2011/2010)

1607	131	1476	0	0	0	0	0	0	1607	131	1476	15
4083	271	3812	0	0	0	930	86	844	3153	185	2968	16
6640	397	6243	1079	97	982	1787	116	1671	3774	184	3590	17
7669	419	7250	2059	127	1932	2312	132	2180	3298	160	3138	18
8333	318	8015	2839	111	2728	2065	96	1969	3429	111	3318	19
5205	184	5021	3026	99	2927	2179	85	2094	0	0	0	20
3273	116	3157	3273	116	3157	0	0	0	0	0	0	21
36810	1836	34974	12276	550	11726	9273	515	8758	15261	771	14490	

جدول رقم (24)

عدد الطلبة الراسبين في المدارس المهنية الصناعية حسب اسباب الرسوب والصف والجنس والمحافظة (الصباحي والمسائي) للعام الدراسي (2010/2009)

(الفشل في الامتحان)												
168	1	167	76	1	75	49	0	49	43	0	43	
362	1	361	337	0	337	7	0	7	18	1	17	
229	0	229	134	0	134	45	0	45	50	0	50	
263	15	248	195	7	188	32	7	25	36	1	35	
265	1	264	198	0	198	28	0	28	39	1	38	1/
386	5	381	273	2	271	48	0	48	65	3	62	2/
53	0	53	34	0	34	6	0	6	13	0	13	3/
145	0	145	45	0	45	75	0	75	25	0	25	1/
234	17	217	159	10	149	35	1	34	40	6	34	2/
185	0	185	116	0	116	44	0	44	25	0	25	3/
245	0	245	204	0	204	18	0	18	23	0	23	
321	10	311	150	6	144	65	0	65	106	4	102	
95	0	95	23	0	23	17	0	17	55	0	55	
98	3	95	38	1	37	30	2	28	30	0	30	
14	1	13	7	1	6	3	0	3	4	0	4	
45	0	45	23	0	23	8	0	8	14	0	14	
177	14	163	102	7	95	28	0	28	47	7	40	
151	0	151	81	0	81	12	0	12	58	0	58	
138	0	138	117	0	117	11	0	11	10	0	10	
607	0	607	229	0	229	184	0	184	194	0	194	
4181	68	4113	2541	35	2506	745	10	735	895	23	872	

تابع جدول رقم (24)

(تجاوز أيام الغياب)												
191	10	181	50	3	47	49	6	43	92	1	91	
138	0	138	82	0	82	10	0	10	46	0	46	
138	10	128	56	6	50	38	4	34	44	0	44	
214	17	197	73	3	70	50	3	47	91	11	80	
176	11	165	84	3	81	37	4	33	55	4	51	1/
433	16	417	207	8	199	84	2	82	142	6	136	2/
18	0	18	12	0	12	6	0	6	0	0	0	3/
291	3	288	110	3	107	64	0	64	117	0	117	1/
239	31	208	120	13	107	40	11	29	79	7	72	2/
245	0	245	133	0	133	36	0	36	76	0	76	3/
160	0	160	69	0	69	37	0	37	54	0	54	
261	1	260	104	0	104	60	1	59	97	0	97	
131	0	131	39	0	39	33	0	33	59	0	59	
186	10	176	97	2	95	39	3	36	50	5	45	
0	0	0	0	0	0	0	0	0	0	0	0	
26	0	26	14	0	14	4	0	4	8	0	8	
161	14	147	62	4	58	45	5	40	54	5	49	
115	0	115	36	0	36	51	0	51	28	0	28	
33	0	33	18	0	18	6	0	6	9	0	9	
417	0	417	161	0	161	91	0	91	165	0	165	
3573	123	3450	1527	45	1482	780	39	741	1266	39	1227	

تابع جدول رقم (24)

(اسباب أخرى)											
130	0	130	76	0	76	10	0	10	44	0	44
86	0	86	85	0	85	1	0	1	0	0	0
85	0	85	55	0	55	10	0	10	20	0	20
82	9	73	70	5	65	8	4	4	4	0	4
51	3	48	51	3	48	0	0	0	0	0	0
100	33	67	52	18	34	16	9	7	32	6	26
0	0	0	0	0	0	0	0	0	0	0	0
54	0	54	29	0	29	19	0	19	6	0	6
26	0	26	26	0	26	0	0	0	0	0	0
13	0	13	3	0	3	10	0	10	0	0	0
36	0	36	21	0	21	6	0	6	9	0	9
87	18	69	82	18	64	2	0	2	3	0	3
5	0	5	4	0	4	1	0	1	0	0	0
52	14	38	42	6	36	10	8	2	0	0	0
4	0	4	0	0	0	1	0	1	3	0	3
1	0	1	0	0	0	1	0	1	0	0	0
3	1	2	0	0	0	1	1	0	2	0	2
139	0	139	39	0	39	68	0	68	32	0	32
0	0	0	0	0	0	0	0	0	0	0	0
184	0	184	105	0	105	28	0	28	51	0	51
1138	78	1060	740	50	690	192	22	170	206	6	200

تابع جدول رقم (24)

(جميع الأسباب)												المحافظة
489	11	478	202	4	198	108	6	102	179	1	178	
586	1	585	504	0	504	18	0	18	64	1	63	
452	10	442	245	6	239	93	4	89	114	0	114	
559	41	518	338	15	323	90	14	76	131	12	119	
492	15	477	333	6	327	65	4	61	94	5	89	1/
919	54	865	532	28	504	148	11	137	239	15	224	2/
71	0	71	46	0	46	12	0	12	13	0	13	3/
490	3	487	184	3	181	158	0	158	148	0	148	1/
499	48	451	305	23	282	75	12	63	119	13	106	2/
443	0	443	252	0	252	90	0	90	101	0	101	3/
441	0	441	294	0	294	61	0	61	86	0	86	
669	29	640	336	24	312	127	1	126	206	4	202	
231	0	231	66	0	66	51	0	51	114	0	114	
336	27	309	177	9	168	79	13	66	80	5	75	
18	1	17	7	1	6	4	0	4	7	0	7	
72	0	72	37	0	37	13	0	13	22	0	22	
341	29	312	164	11	153	74	6	68	103	12	91	
405	0	405	156	0	156	131	0	131	118	0	118	
171	0	171	135	0	135	17	0	17	19	0	19	
1208	0	1208	495	0	495	303	0	303	410	0	410	
8892	269	8623	4808	130	4678	1717	71	1646	2367	68	2299	

جدول رقم (25)

عدد الطلبة التاركيين في المدارس المهنية الصناعية حسب الصف والجنس والمحافظة (الصباحي والمسائي) للعام الدراسي (2010/2011)

78	0	78	30	0	30	10	0	10	38	0	38		
73	0	73	52	0	52	8	0	8	13	0	13		
101	10	91	42	4	38	22	6	16	37	0	37		
121	21	100	55	6	49	33	7	26	33	8	25		
81	8	73	34	3	31	16	3	13	31	2	29	1/	
163	9	154	73	4	69	43	2	41	47	3	44	2/	
5	0	5	2	0	2	1	0	1	2	0	2	3/	
78	3	75	16	1	15	22	2	20	40	0	40	1/	
158	34	124	82	23	59	30	7	23	46	4	42	2/	
119	0	119	47	0	47	14	0	14	58	0	58	3/	
26	0	26	16	0	16	8	0	8	2	0	2		
99	2	97	28	0	28	24	2	22	47	0	47		
15	0	15	6	0	6	2	0	2	7	0	7		
71	8	63	28	2	26	28	6	22	15	0	15		
14	1	13	4	0	4	6	1	5	4	0	4		
15	0	15	4	0	4	6	0	6	5	0	5		
88	44	44	35	15	20	30	15	15	23	14	9		
72	0	72	29	0	29	20	0	20	23	0	23		
16	0	16	4	0	4	1	0	1	11	0	11		
154	0	154	73	0	73	34	0	34	47	0	47		
1547	140	1407	660	58	602	358	51	307	529	31	498		

جدول رقم (26)

عدد الطلبة الناجحين في المدارس الصناعية حسب الصف والجنس والمحافظة (الصباحي والمسائي) للعام الدراسي (2010/2009)

1286	13	1273	499	5	494	374	5	369	413	3	410		
1340	13	1327	533	0	533	460	0	460	347	13	334		
1702	73	1629	647	24	623	553	23	530	502	26	476		
2113	386	1727	870	178	692	641	103	538	602	105	497		
1098	56	1042	474	12	462	9	18	285	321	26	295	1/	
2074	210	1864	721	85	636	710	68	642	643	57	586	2/	
199	0	199	95	0	95	49	0	49	55	0	55	3/	
1181	34	1147	474	12	462	378	12	366	329	10	319	1/	
1361	160	1201	582	58	524	376	53	323	403	49	354	2/	
1072	0	1072	416	0	416	362	0	362	294	0	294	3/	
1444	0	1444	554	0	554	391	0	391	499	0	499		
2092	75	2017	819	32	787	635	19	616	638	24	614		
1113	0	1113	378	0	378	308	0	308	427	0	427		
1507	149	1358	595	56	539	459	45	414	453	48	405		
833	43	790	287	31	256	223	7	216	323	5	318		
512	0	512	197	0	197	146	0	146	169	0	169		
1974	463	1511	687	144	543	622	153	469	665	166	499		
1219	0	1219	491	0	491	363	0	363	365	0	365		
730	0	730	376	0	376	200	0	200	154	0	154		
2848	0	2848	1102	0	1102	890	0	890	856	0	856		
27698	1675	26023	10797	637	10160	8149	506	7937	8458	532	7926		

جدول رقم (27)

عدد أعضاء الهيئة التدريسية في المدارس المهنية الصناعية حسب الشهادة والجنس والمحافظة (الصباحي والمسائي) للعام الدراسي (2011/2010)

362	109	253	5	60	0	0	0	0	0	2	69	120	35	71	0	0	
462	92	370	0	0	0	0	0	1	0	1	58	119	30	202	4	47	
505	177	328	0	0	0	0	0	0	0	1	94	105	54	169	29	53	
764	290	474	0	0	0	0	1	2	0	0	118	230	133	181	38	61	
616	334	282	0	5	1	3	1	2	0	0	201	169	131	103	0	0	1/
616	278	338	5	6	0	0	3	5	0	1	156	189	110	107	4	30	2/
82	40	42	0	0	0	0	1	1	0	0	18	24	21	17	0	0	3/
361	221	140	5	4	0	0	2	0	0	0	145	80	63	44	6	12	1/
467	211	256	7	0	0	0	1	3	0	0	109	160	94	93	0	0	2/
346	182	164	0	2	0	0	1	4	12	6	107	91	62	61	0	0	3/
359	43	316	1	13	0	0	1	1	0	1	20	144	21	157	0	0	
685	259	426	3	7	0	3	1	1	0	0	128	175	119	157	8	83	
468	88	380	0	7	0	0	0	1	0	0	36	106	49	199	3	67	
546	176	370	5	22	0	0	0	1	0	0	81	159	88	152	2	36	
314	90	224	4	8	0	0	0	0	0	0	49	82	37	134	0	0	
152	17	135	0	0	0	0	0	0	0	0	6	40	10	49	1	46	
509	175	334	0	0	0	1	0	1	0	1	88	129	72	150	15	52	
611	137	474	4	19	0	1	0	0	0	0	51	147	82	302	0	5	
181	36	145	0	4	0	0	0	0	0	0	5	52	31	89	0	0	
930	212	718	0	0	0	0	0	1	0	1	111	227	101	467	0	22	
9336	3167	6169	39	157	1	8	12	24	12	14	1650	2548	1343	2904	110	514	

جدول رقم (28)

عدد أعضاء الهيئة التدريسية في المدارس المهنية الصناعية حسب العنوان الوظيفي والجنس والمحافظه (الصباحي والمسائي) للعام الدراسي (2010/2011)

المدارس المهنية الصناعية																		
362	109	253	4	0	4	161	42	119	166	65	101	20	2	18	11	0	11	
462	92	370	0	0	0	257	36	221	148	53	95	40	3	37	17	0	17	
505	177	328	1	0	1	297	84	213	162	84	78	29	8	21	16	1	15	
764	290	474	5	1	4	355	150	205	369	132	237	22	5	17	13	2	11	
616	334	282	0	0	0	282	160	122	278	161	117	41	12	29	15	1	14	1/
616	278	338	0	0	0	256	121	135	305	149	156	39	7	32	16	1	15	2/
82	40	42	0	0	0	36	21	15	34	18	16	9	1	8	3	0	3	3/
361	221	140	1	1	0	100	73	27	223	136	87	26	10	16	11	1	10	1/
467	211	256	0	0	0	183	93	90	244	110	134	29	8	21	11	0	11	2/
346	182	164	0	0	0	131	70	61	190	107	83	18	4	14	7	1	6	3/
359	43	316	0	0	0	188	22	166	130	21	109	29	0	29	12	0	12	
685	259	426	0	0	0	370	133	237	284	124	160	23	2	21	8	0	8	
468	88	380	0	0	0	314	52	262	131	35	96	16	1	15	7	0	7	
546	176	370	1	1	0	303	93	210	221	80	141	14	1	13	7	1	6	
314	90	224	30	10	20	161	37	124	107	43	64	11	0	11	5	0	5	
152	17	135	0	0	0	101	11	90	40	6	34	8	0	8	3	0	3	
509	175	334	6	1	5	272	86	186	196	82	114	25	5	20	10	1	9	
611	137	474	3	0	3	399	86	313	180	51	129	22	0	22	7	0	7	
181	36	145	0	0	0	110	31	79	52	5	47	13	0	13	6	0	6	
930	212	718	0	0	0	601	107	494	283	102	181	34	3	31	12	0	12	
9336	3167	6169	51	14	37	4877	1508	3369	3743	1564	2179	468	72	396	197	9	188	

جدول رقم (29)

عدد الشعب في المدارس المهنية الصناعية حسب الصف والجنس والمحافظة (الصباحي والمسائي) للعام الدراسي (2011/2010)

87	3	0	84	27	1	0	26	25	1	0	24	35	1	0	34	
108	4	2	102	47	2	0	45	25	0	1	24	36	2	1	33	
117	0	3	114	37	0	1	36	37	0	1	36	43	0	1	42	
146	0	19	127	52	0	6	46	46	0	7	39	48	0	6	42	
112	0	3	109	35	0	1	34	33	0	1	32	44	0	1	43	1/
153	0	10	143	51	0	3	48	48	0	3	45	54	0	4	50	2/
17	0	0	17	4	0	0	4	4	0	0	4	9	0	0	9	3/
94	0	4	90	31	0	1	30	27	0	1	26	36	0	2	34	1/
100	0	9	91	33	0	3	30	28	0	3	25	39	0	3	36	2/
68	0	0	68	25	0	0	25	19	0	0	19	24	0	0	24	3/
101	0	3	98	32	0	1	31	31	0	1	30	38	0	1	37	
116	0	3	113	38	0	1	37	37	0	1	36	41	0	1	40	
80	0	0	80	26	0	0	26	24	0	0	24	30	0	0	30	
96	0	9	87	35	0	3	32	30	0	3	27	31	0	3	28	
44	4	0	40	15	1	0	14	14	1	0	13	15	2	0	13	
39	0	0	39	13	0	0	13	12	0	0	12	14	0	0	14	
113	4	20	89	40	0	8	32	34	0	6	28	39	4	6	29	
88	0	0	88	30	0	0	30	27	0	0	27	31	0	0	31	
46	0	0	46	16	0	0	16	13	0	0	13	17	0	0	17	
175	0	0	175	60	0	0	60	54	0	0	54	61	0	0	61	
1900	15	85	1800	647	4	28	615	568	2	28	538	685	9	29	647	

جدول رقم (30)

عدد الابنية المدرسية وعدد المكتبات في المدارس المهنية الصناعية حسب المحافظة (الصباحي والمسائي) للعام الدراسي (2010/2011)

								عدد الابنية التي تحتوي على سياج مدرسي	عدد الابنية المزودة بخدمة المجاري	عدد الابنية التي يصلها الماء الصالح للشرب												
4976	6	8	0	0	0	0	8	8	8	8	0	8	2	3	3	0	4	4	0	2	6	
298	2	11	0	2	0	0	9	11	6	9	2	9	1	8	2	1	2	8	0	2	9	
2943	9	12	0	0	0	0	12	12	12	12	0	12	0	6	6	0	4	8	0	0	12	
2273	7	12	0	1	0	0	11	11	10	12	0	12	3	7	2	1	5	6	0	1	11	
812	4	12	0	1	0	0	11	12	12	12	0	12	0	6	6	0	0	12	0	2	10	1/
1425	5	10	0	1	0	0	9	10	9	10	1	9	0	8	2	0	1	9	0	1	9	2/
0	0	3	0	1	0	0	2	3	3	3	0	3	0	1	2	0	1	2	0	0	3	3/
354	2	10	0	3	0	0	7	10	10	10	0	10	0	4	6	0	0	10	0	0	10	1/
549	4	10	0	1	0	0	9	9	8	10	0	10	0	5	5	0	0	10	0	0	10	2/
338	3	6	0	0	0	0	6	6	6	6	0	6	0	5	1	0	1	5	0	0	6	3/
1395	7	9	0	2	0	0	7	9	9	9	1	8	0	4	5	1	3	5	0	1	8	
1404	4	4	0	1	0	0	3	3	2	4	0	4	0	3	1	0	1	3	0	3	1	
1655	5	6	0	1	0	0	5	6	6	6	1	5	0	4	2	0	1	5	0	0	6	
580	4	6	0	1	0	0	5	6	6	6	0	6	0	2	4	0	1	5	0	0	6	
1947	5	5	0	0	0	0	5	5	2	5	0	5	0	2	3	0	1	4	0	0	5	
1157	3	3	0	1	0	0	2	3	3	3	0	3	0	1	2	0	0	3	0	0	3	
1456	5	9	0	0	0	0	9	9	8	9	0	9	1	6	2	0	1	8	0	2	7	
351	2	5	0	0	0	0	5	5	5	5	0	5	4	1	0	0	1	4	0	0	5	
0	0	5	0	0	0	0	5	5	5	5	1	4	0	5	0	0	2	3	0	1	4	
1278	5	10	0	0	0	0	10	10	7	7	1	9	1	6	3	0	2	8	0	2	8	
25191	82	156	0	16	0	0	140	153	137	151	7	149	12	87	57	3	31	122	0	17	139	

القسم الثالث – المدارس المهنية الزراعية

جدول رقم (31)

عدد المدارس وعدد الطلبة المقبولين الجدد والطلبة الموجودين وأعضاء الهيئة التدريسية واستقلالية وبيئة المدرسة في المدارس المهنية الزراعية حسب الجنس والمحافظه للعام الدراسي (2011/2010)

				اصليه	ضيف														
1	0	1	1	0	1	14	4	10	56	0	56	20	0	20	1	0	0	1	
0	0	0	0	0	0	0	0	0	45	0	45	17	0	17	0	0	0	0	
1	0	1	1	1	0	11	0	11	46	0	46	12	0	12	1	0	0	1	
0	0	0	0	0	0	0	0	0	0	0	0	0	0	0	0	0	0	0	
0	0	0	0	0	0	0	0	0	0	0	0	0	0	0	0	0	0	0	1/
1	0	1	1	0	1	30	11	19	35	0	35	19	0	19	1	0	0	1	2/
0	0	0	0	0	0	0	0	0	0	0	0	0	0	0	0	0	0	0	3/
0	0	0	0	0	0	0	0	0	0	0	0	0	0	0	0	0	0	0	1/
0	0	0	0	0	0	0	0	0	0	0	0	0	0	0	0	0	0	0	2/
0	0	0	0	0	0	0	0	0	0	0	0	0	0	0	0	0	0	0	3/
2	0	2	2	1	1	38	0	38	278	0	278	104	0	104	2	0	0	2	
1	0	1	1	0	1	69	13	56	209	0	209	106	0	106	1	0	0	1	
0	0	0	0	0	0	45	13	32	112	0	112	44	0	44	0	0	0	0	
0	0	0	0	0	0	30	9	21	61	0	61	30	0	30	0	0	0	0	
1	0	1	1	0	1	43	9	34	134	0	134	71	0	71	1	0	0	1	
0	0	0	0	0	0	0	0	0	0	0	0	0	0	0	0	0	0	0	
0	0	0	0	0	0	25	5	20	63	0	63	26	0	26	0	0	0	0	
0	0	0	0	0	0	40	6	34	57	0	57	19	0	19	0	0	0	0	
0	0	0	0	0	0	0	0	0	0	0	0	0	0	0	0	0	0	0	
0	0	0	0	0	0	0	0	0	0	0	0	0	0	0	0	0	0	0	
7	0	7	7	2	5	345	70	275	1096	0	1096	468	0	468	7	0	0	7	

/

جدول رقم (32)

عدد المدارس وعدد الطلبة الموجودين وعدد اعضاء الهيئة التدريسية وعدد الشعب في المدارس المهنية الزراعية حسب الصف والجنس والمحافضة للعام الدراسي (2011/2010)

3	0	0	3	14	4	10	56	0	56	11	0	11	20	0	20	25	0	25	1	0	0	0	1	
2	0	0	2	0	0	0	45	0	45	0	0	0	28	0	28	17	0	17	0	0	0	0	0	
2	0	0	2	11	0	11	46	0	46	0	0	0	33	0	33	13	0	13	1	0	0	0	1	
0	0	0	0	0	0	0	0	0	0	0	0	0	0	0	0	0	0	0	0	0	0	0	0	
0	0	0	0	0	0	0	0	0	0	0	0	0	0	0	0	0	0	0	0	0	0	0	0	1/
4	0	0	4	30	11	19	35	0	35	7	0	7	9	0	9	19	0	19	1	0	0	0	1	2/
0	0	0	0	0	0	0	0	0	0	0	0	0	0	0	0	0	0	0	0	0	0	0	0	3/
0	0	0	0	0	0	0	0	0	0	0	0	0	0	0	0	0	0	0	0	0	0	0	0	1/
0	0	0	0	0	0	0	0	0	0	0	0	0	0	0	0	0	0	0	0	0	0	0	0	2/
0	0	0	0	0	0	0	0	0	0	0	0	0	0	0	0	0	0	0	0	0	0	0	0	3/
10	0	0	10	38	0	38	278	0	278	67	0	67	53	0	53	158	0	158	2	0	0	0	2	
12	0	0	12	69	13	56	209	0	209	49	0	49	47	0	47	113	0	113	1	0	0	0	1	
6	0	0	6	45	13	32	112	0	112	28	0	28	39	0	39	45	0	45	0	0	0	0	0	
3	0	0	3	30	9	21	61	0	61	18	0	18	12	0	12	31	0	31	0	0	0	0	0	
6	0	0	6	43	9	34	134	0	134	23	0	23	40	0	40	71	0	71	1	0	0	0	1	
0	0	0	0	0	0	0	0	0	0	0	0	0	0	0	0	0	0	0	0	0	0	0	0	
6	0	0	6	25	5	20	63	0	63	23	0	23	14	0	14	26	0	26	0	0	0	0	0	
3	0	0	3	40	6	34	57	0	57	21	0	21	14	0	14	22	0	22	0	0	0	0	0	
0	0	0	0	0	0	0	0	0	0	0	0	0	0	0	0	0	0	0	0	0	0	0	0	
0	0	0	0	0	0	0	0	0	0	0	0	0	0	0	0	0	0	0	0	0	0	0	0	
57	0	0	57	345	70	275	1096	0	1096	247	0	247	309	0	309	540	0	540	7	0	0	0	7	

جدول رقم (33)

عدد الطلبة المقبولين الجدد في المدارس المهنية الزراعية حسب العمر والجنس والمحافظات للعام الدراسي (2010/2011)

			19		18		17		16		15		
20	0	20	0	4	0	7	0	5	0	2	0	2	نينوى
17	0	17	0	2	0	6	0	5	0	2	0	2	كركوك
12	0	12	0	2	0	5	0	3	0	1	0	1	صلاح الدين
0	0	0	0	0	0	0	0	0	0	0	0	0	ديالى
0	0	0	0	0	0	0	0	0	0	0	0	0	الرصافة / 1
19	0	19	0	6	0	4	0	3	0	4	0	2	الرصافة / 2
0	0	0	0	0	0	0	0	0	0	0	0	0	الرصافة / 3
0	0	0	0	0	0	0	0	0	0	0	0	0	الكرخ / 1
0	0	0	0	0	0	0	0	0	0	0	0	0	الكرخ / 2
0	0	0	0	0	0	0	0	0	0	0	0	0	الكرخ / 3
104	0	104	0	19	0	21	0	37	0	21	0	6	الانبار
106	0	106	0	43	0	27	0	23	0	8	0	5	بابل
44	0	44	0	12	0	17	0	11	0	4	0	0	كربلاء
30	0	30	0	0	0	20	0	10	0	0	0	0	النجف
71	0	71	0	34	0	37	0	0	0	0	0	0	الديوانية
0	0	0	0	0	0	0	0	0	0	0	0	0	المتنسى
26	0	26	0	11	0	7	0	4	0	3	0	1	واسط
19	0	19	0	3	0	10	0	3	0	3	0	0	ذي قار
0	0	0	0	0	0	0	0	0	0	0	0	0	ميسان
0	0	0	0	0	0	0	0	0	0	0	0	0	البصرة
468	0	468	0	136	0	161	0	104	0	48	0	19	المجموع

جدول رقم (34)

عدد الطلبة الموجودين في المدارس المهنية الزراعية حسب العمر والجنس والمحافظه للعام الدراسي (2011/2010)

()													
			19		18		17		16		15		
25	0	25	0	5	0	11	0	5	0	2	0	2	
17	0	17	0	2	0	6	0	5	0	2	0	2	
13	0	13	0	2	0	5	0	4	0	1	0	1	
0	0	0	0	0	0	0	0	0	0	0	0	0	
0	0	0	0	0	0	0	0	0	0	0	0	0	1 /
19	0	19	0	6	0	4	0	3	0	4	0	2	2 /
0	0	0	0	0	0	0	0	0	0	0	0	0	3 /
0	0	0	0	0	0	0	0	0	0	0	0	0	1 /
0	0	0	0	0	0	0	0	0	0	0	0	0	2 /
0	0	0	0	0	0	0	0	0	0	0	0	0	3 /
158	0	158	0	26	0	47	0	57	0	22	0	6	
113	0	113	0	49	0	27	0	23	0	9	0	5	
45	0	45	0	13	0	17	0	11	0	4	0	0	
31	0	31	0	0	0	20	0	11	0	0	0	0	
71	0	71	0	34	0	37	0	0	0	0	0	0	
0	0	0	0	0	0	0	0	0	0	0	0	0	
26	0	26	0	11	0	7	0	4	0	3	0	1	
22	0	22	0	6	0	10	0	3	0	3	0	0	
0	0	0	0	0	0	0	0	0	0	0	0	0	
0	0	0	0	0	0	0	0	0	0	0	0	0	
540	0	540	0	154	0	191	0	126	0	50	0	19	

تابع جدول رقم (34)

()													
			20		19		18		17		16		
20	0	20	0	8	0	7	0	5	0	0	0	0	
28	0	28	0	18	0	3	0	3	0	3	0	1	
33	0	33	0	10	0	7	0	5	0	8	0	3	
0	0	0	0	0	0	0	0	0	0	0	0	0	
0	0	0	0	0	0	0	0	0	0	0	0	0	1/
9	0	9	0	2	0	1	0	2	0	2	0	2	2/
0	0	0	0	0	0	0	0	0	0	0	0	0	3/
0	0	0	0	0	0	0	0	0	0	0	0	0	1/
0	0	0	0	0	0	0	0	0	0	0	0	0	2/
0	0	0	0	0	0	0	0	0	0	0	0	0	3/
53	0	53	0	20	0	10	0	14	0	8	0	1	
47	0	47	0	25	0	8	0	11	0	2	0	1	
39	0	39	0	0	0	24	0	8	0	5	0	2	
12	0	12	0	0	0	7	0	5	0	0	0	0	
40	0	40	0	22	0	18	0	0	0	0	0	0	
0	0	0	0	0	0	0	0	0	0	0	0	0	
14	0	14	0	3	0	4	0	7	0	0	0	0	
14	0	14	0	6	0	2	0	5	0	1	0	0	
0	0	0	0	0	0	0	0	0	0	0	0	0	
0	0	0	0	0	0	0	0	0	0	0	0	0	
309	0	309	0	114	0	91	0	65	0	29	0	10	

تابع جدول رقم (34)

()													
			21		20		19		18		17		
11	0	11	0	5	0	0	0	4	0	0	0	2	
0	0	0	0	0	0	0	0	0	0	0	0	0	
0	0	0	0	0	0	0	0	0	0	0	0	0	
0	0	0	0	0	0	0	0	0	0	0	0	0	
0	0	0	0	0	0	0	0	0	0	0	0	0	1/
7	0	7	0	1	0	2	0	3	0	0	0	1	2/
0	0	0	0	0	0	0	0	0	0	0	0	0	3/
0	0	0	0	0	0	0	0	0	0	0	0	0	1/
0	0	0	0	0	0	0	0	0	0	0	0	0	2/
0	0	0	0	0	0	0	0	0	0	0	0	0	3/
67	0	67	0	20	0	17	0	20	0	9	0	1	
49	0	49	0	11	0	10	0	15	0	9	0	4	
28	0	28	0	12	0	9	0	4	0	2	0	1	
18	0	18	0	0	0	10	0	8	0	0	0	0	
23	0	23	0	13	0	10	0	0	0	0	0	0	
0	0	0	0	0	0	0	0	0	0	0	0	0	
23	0	23	0	1	0	9	0	11	0	2	0	0	
21	0	21	0	11	0	6	0	4	0	0	0	0	
0	0	0	0	0	0	0	0	0	0	0	0	0	
0	0	0	0	0	0	0	0	0	0	0	0	0	
247	0	247	0	74	0	73	0	69	0	22	0	9	

()																	
			21		20		19		18		17		16		15		
56	0	56	0	5	0	8	0	16	0	16	0	7	0	2	0	2	
45	0	45	0	0	0	18	0	5	0	9	0	8	0	3	0	2	
46	0	46	0	0	0	10	0	9	0	10	0	12	0	4	0	1	
0	0	0	0	0	0	0	0	0	0	0	0	0	0	0	0	0	
0	0	0	0	0	0	0	0	0	0	0	0	0	0	0	0	0	1/
35	0	35	0	1	0	4	0	10	0	6	0	6	0	6	0	2	2/
0	0	0	0	0	0	0	0	0	0	0	0	0	0	0	0	0	3/
0	0	0	0	0	0	0	0	0	0	0	0	0	0	0	0	0	1/
0	0	0	0	0	0	0	0	0	0	0	0	0	0	0	0	0	2/
0	0	0	0	0	0	0	0	0	0	0	0	0	0	0	0	0	3/
278	0	278	0	20	0	37	0	56	0	70	0	66	0	23	0	6	
209	0	209	0	11	0	35	0	72	0	47	0	29	0	10	0	5	
112	0	112	0	12	0	9	0	41	0	27	0	17	0	6	0	0	
61	0	61	0	0	0	10	0	15	0	25	0	11	0	0	0	0	
134	0	134	0	13	0	32	0	52	0	37	0	0	0	0	0	0	
0	0	0	0	0	0	0	0	0	0	0	0	0	0	0	0	0	
63	0	63	0	1	0	12	0	26	0	16	0	4	0	3	0	1	
57	0	57	0	11	0	12	0	12	0	15	0	4	0	3	0	0	
0	0	0	0	0	0	0	0	0	0	0	0	0	0	0	0	0	
0	0	0	0	0	0	0	0	0	0	0	0	0	0	0	0	0	
1096	0	1096	0	74	0	187	0	314	0	278	0	164	0	60	0	19	

جدول رقم (35)

عدد الطلبة الموجودين في المدارس المهنية الزراعية حسب العمر والصف والجنس للعام الدراسي (2011/2010)

19	0	19	0	0	0	0	0	0	19	0	19	15
60	0	60	0	0	0	10	0	10	50	0	50	16
164	0	164	9	0	9	29	0	29	126	0	126	17
278	0	278	22	0	22	65	0	65	191	0	191	18
314	0	314	69	0	69	91	0	91	154	0	154	19
187	0	187	73	0	73	114	0	114	0	0	0	20
74	0	74	74	0	74	0	0	0	0	0	0	21
1096	0	1096	247	0	247	309	0	309	540	0	540	

جدول رقم (36)

عدد الطلبة الراسبين في المدارس المهنية الزراعية حسب اسباب الرسوب والصف والجنس والمحافظة للعام الدراسي (2010/2009)

1	0	1	0	0	0	0	0	0	1	0	1	
0	0	0	0	0	0	0	0	0	0	0	0	
1	0	1	0	0	0	0	0	0	1	0	1	
0	0	0	0	0	0	0	0	0	0	0	0	
0	0	0	0	0	0	0	0	0	0	0	0	1/
0	0	0	0	0	0	0	0	0	0	0	0	2/
0	0	0	0	0	0	0	0	0	0	0	0	3/
0	0	0	0	0	0	0	0	0	0	0	0	1/
0	0	0	0	0	0	0	0	0	0	0	0	2/
0	0	0	0	0	0	0	0	0	0	0	0	3/
11	0	11	10	0	10	0	0	0	1	0	1	
3	0	3	1	0	1	0	0	0	2	0	2	
5	0	5	1	0	1	0	0	0	4	0	4	
2	0	2	1	0	1	1	0	1	0	0	0	
2	0	2	0	0	0	0	0	0	2	0	2	
0	0	0	0	0	0	0	0	0	0	0	0	
0	0	0	0	0	0	0	0	0	0	0	0	
2	0	2	1	0	1	1	0	1	0	0	0	
0	0	0	0	0	0	0	0	0	0	0	0	
0	0	0	0	0	0	0	0	0	0	0	0	
27	0	27	14	0	14	2	0	2	11	0	11	

تابع جدول رقم (36)

0	0	0	0	0	0	0	0	0	0	0	0	
0	0	0	0	0	0	0	0	0	0	0	0	
0	0	0	0	0	0	0	0	0	0	0	0	
0	0	0	0	0	0	0	0	0	0	0	0	
0	0	0	0	0	0	0	0	0	0	0	0	1/
0	0	0	0	0	0	0	0	0	0	0	0	2/
0	0	0	0	0	0	0	0	0	0	0	0	3/
0	0	0	0	0	0	0	0	0	0	0	0	1/
0	0	0	0	0	0	0	0	0	0	0	0	2/
0	0	0	0	0	0	0	0	0	0	0	0	3/
6	0	6	1	0	1	1	0	1	4	0	4	
10	0	10	3	0	3	4	0	4	3	0	3	
3	0	3	1	0	1	0	0	0	2	0	2	
0	0	0	0	0	0	0	0	0	0	0	0	
1	0	1	0	0	0	0	0	0	1	0	1	
0	0	0	0	0	0	0	0	0	0	0	0	
0	0	0	0	0	0	0	0	0	0	0	0	
4	0	4	0	0	0	1	0	1	3	0	3	
0	0	0	0	0	0	0	0	0	0	0	0	
0	0	0	0	0	0	0	0	0	0	0	0	
24	0	24	5	0	5	6	0	6	13	0	13	

تابع جدول رقم (36)

أسباب أخرى												
0	0	0	0	0	0	0	0	0	0	0	0	
0	0	0	0	0	0	0	0	0	0	0	0	
0	0	0	0	0	0	0	0	0	0	0	0	
0	0	0	0	0	0	0	0	0	0	0	0	
0	0	0	0	0	0	0	0	0	0	0	0	1/
0	0	0	0	0	0	0	0	0	0	0	0	2/
0	0	0	0	0	0	0	0	0	0	0	0	3/
0	0	0	0	0	0	0	0	0	0	0	0	1/
0	0	0	0	0	0	0	0	0	0	0	0	2/
0	0	0	0	0	0	0	0	0	0	0	0	3/
0	0	0	0	0	0	0	0	0	0	0	0	
10	0	10	0	0	0	7	0	7	3	0	3	
9	0	9	4	0	4	4	0	4	1	0	1	
0	0	0	0	0	0	0	0	0	0	0	0	
0	0	0	0	0	0	0	0	0	0	0	0	
0	0	0	0	0	0	0	0	0	0	0	0	
0	0	0	0	0	0	0	0	0	0	0	0	
0	0	0	0	0	0	0	0	0	0	0	0	
0	0	0	0	0	0	0	0	0	0	0	0	
0	0	0	0	0	0	0	0	0	0	0	0	
0	0	0	0	0	0	0	0	0	0	0	0	
19	0	19	4	0	4	11	0	11	4	0	4	

تابع جدول رقم (36)

1	0	1	0	0	0	0	0	0	1	0	1	
0	0	0	0	0	0	0	0	0	0	0	0	
1	0	1	0	0	0	0	0	0	1	0	1	
0	0	0	0	0	0	0	0	0	0	0	0	
0	0	0	0	0	0	0	0	0	0	0	0	1/
0	0	0	0	0	0	0	0	0	0	0	0	2/
0	0	0	0	0	0	0	0	0	0	0	0	3/
0	0	0	0	0	0	0	0	0	0	0	0	1/
0	0	0	0	0	0	0	0	0	0	0	0	2/
0	0	0	0	0	0	0	0	0	0	0	0	3/
17	0	17	11	0	11	1	0	1	5	0	5	
23	0	23	4	0	4	11	0	11	8	0	8	
17	0	17	6	0	6	4	0	4	7	0	7	
2	0	2	1	0	1	1	0	1	0	0	0	
3	0	3	0	0	0	0	0	0	3	0	3	
0	0	0	0	0	0	0	0	0	0	0	0	
0	0	0	0	0	0	0	0	0	0	0	0	
6	0	6	1	0	1	2	0	2	3	0	3	
0	0	0	0	0	0	0	0	0	0	0	0	
0	0	0	0	0	0	0	0	0	0	0	0	
70	0	70	23	0	23	19	0	19	28	0	28	

جدول رقم (37)

عدد الطلبة التاركين في المدارس المهنية الزراعية حسب الصف والجنس والمحافظه للعام الدراسي (2011/2010)

0	0	0	0	0	0	0	0	0	0	0	0		
0	0	0	0	0	0	0	0	0	0	0	0		
0	0	0	0	0	0	0	0	0	0	0	0		
0	0	0	0	0	0	0	0	0	0	0	0		
0	0	0	0	0	0	0	0	0	0	0	0	1/	
0	0	0	0	0	0	0	0	0	0	0	0	2/	
0	0	0	0	0	0	0	0	0	0	0	0	3/	
0	0	0	0	0	0	0	0	0	0	0	0	1/	
0	0	0	0	0	0	0	0	0	0	0	0	2/	
0	0	0	0	0	0	0	0	0	0	0	0	3/	
2	0	2	0	0	0	0	0	0	2	0	2		
1	0	1	1	0	1	0	0	0	0	0	0		
0	0	0	0	0	0	0	0	0	0	0	0		
0	0	0	0	0	0	0	0	0	0	0	0		
0	0	0	0	0	0	0	0	0	0	0	0		
0	0	0	0	0	0	0	0	0	0	0	0		
0	0	0	0	0	0	0	0	0	0	0	0		
7	0	7	4	0	4	0	0	0	3	0	3		
0	0	0	0	0	0	0	0	0	0	0	0		
0	0	0	0	0	0	0	0	0	0	0	0		
10	0	10	5	0	5	0	0	0	5	0	5		

جدول (38)

عدد الطلبة الناجحين في المدارس المهنية الزراعية حسب الصف والجنس والمحافظه للعام الدراسي 2010/2009

42	0	42	11	0	11	11	0	11	20	0	20		
0	0	0	0	0	0	0	0	0	0	0	0		
33	0	33	0	0	0	0	0	0	33	0	33		
0	0	0	0	0	0	0	0	0	0	0	0		
0	0	0	0	0	0	0	0	0	0	0	0	1/	
25	0	25	9	0	9	7	0	7	9	0	9	2/	
0	0	0	0	0	0	0	0	0	0	0	0	3/	
0	0	0	0	0	0	0	0	0	0	0	0	1/	
0	0	0	0	0	0	0	0	0	0	0	0	2/	
0	0	0	0	0	0	0	0	0	0	0	0	3/	
133	0	133	26	0	26	55	0	55	52	0	52		
134	0	134	42	0	42	45	0	45	47	0	47		
89	0	89	22	0	22	29	0	29	38	0	38		
53	0	53	17	0	17	18	0	18	18	0	18		
65	0	65	19	0	19	18	0	18	28	0	28		
0	0	0	0	0	0	0	0	0	0	0	0		
38	0	38	6	0	6	26	0	26	6	0	6		
57	0	57	26	0	26	18	0	18	13	0	13		
0	0	0	0	0	0	0	0	0	0	0	0		
0	0	0	0	0	0	0	0	0	0	0	0		
669	0	669	178	0	178	227	0	227	264	0	264		

جدول رقم (39)

عدد أعضاء الهيئة التدريسية في المدارس المهنية الزراعية حسب الشهادة والجنس والمحافظه للعام الدراسي (2011/2010)

14	4	10	0	0	0	0	0	0	0	0	0	4	8	0	2	0	0		
0	0	0	0	0	0	0	0	0	0	0	0	0	0	0	0	0	0		
11	0	11	0	0	0	0	0	0	0	0	0	0	9	0	1	0	1		
0	0	0	0	0	0	0	0	0	0	0	0	0	0	0	0	0	0		
0	0	0	0	0	0	0	0	0	0	0	0	0	0	0	0	0	0	1/	
30	11	19	0	0	0	0	0	0	0	0	0	8	13	3	6	0	0	2/	
0	0	0	0	0	0	0	0	0	0	0	0	0	0	0	0	0	0	3/	
0	0	0	0	0	0	0	0	0	0	0	0	0	0	0	0	0	0	1/	
0	0	0	0	0	0	0	0	0	0	0	0	0	0	0	0	0	0	2/	
0	0	0	0	0	0	0	0	0	0	0	0	0	0	0	0	0	0	3/	
38	0	38	0	0	0	0	0	0	0	0	0	0	37	0	1	0	0		
69	13	56	0	0	0	0	0	0	0	0	0	12	39	1	8	0	9		
45	13	32	0	0	0	0	0	1	0	0	0	8	21	5	5	0	5		
30	9	21	0	0	0	0	0	0	0	0	0	7	15	2	3	0	3		
43	9	34	0	5	0	0	0	0	0	0	0	8	25	1	4	0	0		
0	0	0	0	0	0	0	0	0	0	0	0	0	0	0	0	0	0		
25	5	20	0	0	0	0	0	0	0	0	0	5	6	0	5	0	9		
40	6	34	0	0	0	0	0	0	0	0	0	6	18	0	11	0	5		
0	0	0	0	0	0	0	0	0	0	0	0	0	0	0	0	0	0		
0	0	0	0	0	0	0	0	0	0	0	0	0	0	0	0	0	0		
345	70	275	0	5	0	0	0	1	0	0	0	58	191	12	46	0	32		

جدول رقم (40)

عدد أعضاء الهيئة التدريسية في المدارس المهنية الزراعية حسب العنوان الوظيفي والجنس والمحافظه للعام الدراسي (2011/2010)

14	4	10	0	0	0	2	0	2	10	4	6	1	0	1	1	0	1	
0	0	0	0	0	0	0	0	0	0	0	0	0	0	0	0	0	0	
11	0	11	0	0	0	2	0	2	6	0	6	2	0	2	1	0	1	
0	0	0	0	0	0	0	0	0	0	0	0	0	0	0	0	0	0	
0	0	0	0	0	0	0	0	0	0	0	0	0	0	0	0	0	0	1/
30	11	19	0	0	0	20	8	12	7	3	4	2	0	2	1	0	1	2/
0	0	0	0	0	0	0	0	0	0	0	0	0	0	0	0	0	0	3/
0	0	0	0	0	0	0	0	0	0	0	0	0	0	0	0	0	0	1/
0	0	0	0	0	0	0	0	0	0	0	0	0	0	0	0	0	0	2/
0	0	0	0	0	0	0	0	0	0	0	0	0	0	0	0	0	0	3/
38	0	38	0	0	0	8	0	8	24	0	24	4	0	4	2	0	2	
69	13	56	0	0	0	18	1	17	49	12	37	1	0	1	1	0	1	
45	13	32	0	0	0	16	5	11	28	8	20	1	0	1	0	0	0	
30	9	21	0	0	0	8	2	6	22	7	15	0	0	0	0	0	0	
43	9	34	0	0	0	9	1	8	31	8	23	2	0	2	1	0	1	
0	0	0	0	0	0	0	0	0	0	0	0	0	0	0	0	0	0	
25	5	20	0	0	0	14	0	14	11	5	6	0	0	0	0	0	0	
40	6	34	0	0	0	13	0	13	27	6	21	0	0	0	0	0	0	
0	0	0	0	0	0	0	0	0	0	0	0	0	0	0	0	0	0	
0	0	0	0	0	0	0	0	0	0	0	0	0	0	0	0	0	0	
345	70	275	0	0	0	110	17	93	215	53	162	13	0	13	7	0	7	

جدول رقم (41)

عدد الشعب في المدارس المهنية الزراعية حسب الصف والجنس والمحافظه للعام الدراسي (2011/2010)

3	0	0	3	1	0	0	1	1	0	0	1	1	0	0	1		
2	0	0	2	0	0	0	0	1	0	0	1	1	0	0	1		
2	0	0	2	0	0	0	0	1	0	0	1	1	0	0	1		
0	0	0	0	0	0	0	0	0	0	0	0	0	0	0	0		
0	0	0	0	0	0	0	0	0	0	0	0	0	0	0	0	1/	
4	0	0	4	1	0	0	1	1	0	0	1	2	0	0	2	2/	
0	0	0	0	0	0	0	0	0	0	0	0	0	0	0	0	3/	
0	0	0	0	0	0	0	0	0	0	0	0	0	0	0	0	1/	
0	0	0	0	0	0	0	0	0	0	0	0	0	0	0	0	2/	
0	0	0	0	0	0	0	0	0	0	0	0	0	0	0	0	3/	
10	0	0	10	3	0	0	3	3	0	0	3	4	0	0	4		
12	0	0	12	3	0	0	3	3	0	0	3	6	0	0	6		
6	0	0	6	2	0	0	2	2	0	0	2	2	0	0	2		
3	0	0	3	1	0	0	1	1	0	0	1	1	0	0	1		
6	0	0	6	1	0	0	1	2	0	0	2	3	0	0	3		
0	0	0	0	0	0	0	0	0	0	0	0	0	0	0	0		
6	0	0	6	2	0	0	2	2	0	0	2	2	0	0	2		
3	0	0	3	1	0	0	1	1	0	0	1	1	0	0	1		
0	0	0	0	0	0	0	0	0	0	0	0	0	0	0	0		
0	0	0	0	0	0	0	0	0	0	0	0	0	0	0	0		
57	0	0	57	15	0	0	15	18	0	0	18	24	0	0	24		

جدول رقم (42)

عدد الابنية المدرسية وعدد المكتبات في المدارس المهنية الزراعية حسب المحافظة للعام الدراسي (2011/2010)

								عدد الابنية التي تحتوي على سياج مدرسي	عدد الابنية المزودة بخدمة المجاري	عدد الابنية التي يصلها الماء الصالح للشرب												
204	1	1	0	0	0	0	1	1	1	1	0	1	1	0	0	0	1	0	0	0	1	
0	0	0	0	0	0	0	0	0	0	0	0	0	0	0	0	0	0	0	0	0	0	
0	0	0	0	0	0	0	0	0	0	0	0	0	0	0	0	0	0	0	0	0	0	
0	0	0	0	0	0	0	0	0	0	0	0	0	0	0	0	0	0	0	0	0	0	
0	0	0	0	0	0	0	0	0	0	0	0	0	0	0	0	0	0	0	0	0	0	1/
0	0	1	0	0	0	0	1	1	1	1	1	0	0	0	1	0	1	0	0	0	1	2/
0	0	0	0	0	0	0	0	0	0	0	0	0	0	0	0	0	0	0	0	0	0	3/
0	0	0	0	0	0	0	0	0	0	0	0	0	0	0	0	0	0	0	0	0	0	1/
0	0	0	0	0	0	0	0	0	0	0	0	0	0	0	0	0	0	0	0	0	0	2/
0	0	0	0	0	0	0	0	0	0	0	0	0	0	0	0	0	0	0	0	0	0	3/
0	0	1	0	0	0	0	1	1	1	1	0	1	0	0	1	0	1	0	0	0	1	
268	1	1	0	1	0	0	0	0	1	1	0	1	0	0	1	1	0	0	0	0	1	
0	0	0	0	0	0	0	0	0	0	0	0	0	0	0	0	0	0	0	0	0	0	
0	0	0	0	0	0	0	0	0	0	0	0	0	0	0	0	0	0	0	0	0	0	
1428	1	1	0	0	0	0	1	1	0	1	0	1	0	1	0	0	1	0	0	1		
0	0	0	0	0	0	0	0	0	0	0	0	0	0	0	0	0	0	0	0	0	0	
0	0	0	0	0	0	0	0	0	0	0	0	0	0	0	0	0	0	0	0	0	0	
0	0	0	0	0	0	0	0	0	0	0	0	0	0	0	0	0	0	0	0	0	0	
0	0	0	0	0	0	0	0	0	0	0	0	0	0	0	0	0	0	0	0	0	0	
0	0	0	0	0	0	0	0	0	0	0	0	0	0	0	0	0	0	0	0	0	0	
1900	3	5	0	1	0	0	4	4	4	5	1	4	1	1	3	1	3	1	0	0	5	

القسم الرابع – المدارس المهنية التجارية

جدول رقم (43)

عدد المدارس وعدد الطلبة المقبولين الجدد والطلبة الموجودين واعضاء الهيئة التدريسية واستقلالية وبينة المدرسة في المدارس المهنية التجارية حسب الجنس والمحافظه (الصباحي والمسائي) للعام الدراسي (2010/2011)

7	0	7	7	2	5	112	82	30	633	312	321	226	105	121	7	1	4	2	
6	0	6	6	4	2	81	46	35	1027	666	361	406	316	90	6	1	4	1	
4	0	4	4	1	3	82	67	15	631	520	111	263	206	57	4	0	3	1	
2	0	2	2	0	2	72	44	28	294	201	93	100	79	21	2	0	1	1	
7	0	7	7	3	4	253	227	26	958	579	379	347	251	96	7	0	5	2	1/
9	1	8	9	3	6	238	236	2	1468	1369	99	608	545	63	9	0	9	0	2/
3	0	3	3	1	2	75	69	6	371	308	63	183	135	48	3	0	2	1	3/
5	0	5	5	1	4	226	201	25	902	594	308	404	250	154	5	0	4	1	1/
6	0	6	6	3	3	192	192	0	773	773	0	376	376	0	6	0	6	0	2/
3	0	3	3	1	2	124	124	0	981	559	422	400	213	187	3	0	3	0	3/
4	0	4	4	3	1	98	56	42	571	321	250	211	142	69	4	0	2	2	
4	0	4	4	1	3	151	120	31	697	506	191	211	157	54	4	0	3	1	
2	0	2	2	0	2	137	79	58	525	327	198	143	95	48	2	0	1	1	
0	0	0	0	0	0	49	29	20	184	121	63	59	39	20	0	0	0	0	
2	0	2	2	1	1	100	66	34	598	397	201	164	104	60	2	0	1	1	
2	0	2	2	0	2	41	24	17	413	258	155	134	88	46	2	0	1	1	
3	0	3	3	1	2	61	47	14	459	336	123	150	105	45	3	0	2	1	
4	1	3	4	1	3	110	69	41	546	233	313	171	87	84	4	0	2	2	
7	0	7	7	2	5	171	91	80	1218	565	653	539	240	299	7	0	3	4	
6	0	6	6	3	3	166	103	63	2408	824	1584	909	295	614	6	1	3	2	
86	2	84	86	31	55	2539	1972	567	15657	9769	5888	6004	3828	2176	86	3	59	24	

جدول رقم (44)

عدد المدارس والطلبة الموجودين واعضاء الهيئة التدريسية وعدد الشعب في المدارس المهنية التجارية حسب الصف والجنس والمحافظه (الصباحي والمسائي) للعام الدراسي

2011/2010

34	5	15	14	112	82	30	633	312	321	209	104	105	171	94	77	253	114	139	7	1	4	2				
53	1	35	17	81	46	35	1027	666	361	327	157	170	281	189	92	419	320	99	6	1	4	1				
35	2	24	9	82	67	15	631	520	111	183	154	29	182	157	25	266	209	57	4	0	3	1				
13	1	7	5	72	44	28	294	201	93	108	64	44	79	56	23	107	81	26	2	0	1	1				
45	0	32	13	253	227	26	958	579	379	272	156	116	297	168	129	389	255	134	7	0	5	2	1/			
70	0	65	5	238	236	2	1468	1369	99	442	425	17	380	364	16	646	580	66	9	0	9	0	2/			
19	0	16	3	75	69	6	371	308	63	71	71	0	111	96	15	189	141	48	3	0	2	1	3/			
45	0	30	15	226	201	25	902	594	308	207	143	64	253	180	73	442	271	171	5	0	4	1	1/			
37	0	37	0	192	192	0	773	773	0	197	197	0	195	195	0	381	381	0	6	0	6	0	2/			
37	0	27	10	124	124	0	981	559	422	318	192	126	255	146	109	408	221	187	3	0	3	0	3/			
17	0	9	8	98	56	42	571	321	250	202	102	100	142	75	67	227	144	83	4	0	2	2				
36	0	28	8	151	120	31	697	506	191	260	186	74	207	153	54	230	167	63	4	0	3	1				
23	0	14	9	137	79	58	525	327	198	188	113	75	164	105	59	173	109	64	2	0	1	1				
10	0	6	4	49	29	20	184	121	63	53	29	24	68	49	19	63	43	20	0	0	0	0				
23	0	16	7	100	66	34	598	397	201	220	139	81	209	149	60	169	109	60	2	0	1	1				
15	0	9	6	41	24	17	413	258	155	133	86	47	140	81	59	140	91	49	2	0	1	1				
19	0	13	6	61	47	14	459	336	123	142	97	45	134	104	30	183	135	48	3	0	2	1				
20	0	9	11	110	69	41	546	233	313	198	71	127	164	74	90	184	88	96	4	0	2	2				
50	0	27	23	171	91	80	1218	565	653	343	162	181	327	159	168	548	244	304	7	0	3	4				
71	3	33	35	166	103	63	2408	824	1584	796	276	520	586	219	367	1026	329	697	6	1	3	2				
672	12	452	208	2539	1972	567	15657	9769	5888	4869	2924	1945	4345	2813	1532	6443	4032	2411	86	3	59	24				

جدول رقم (45)

عدد المدارس والطلبة الموجودين واعضاء الهيئة التدريسية وعدد الشعب في المدارس المهنية التجارية حسب الصف والجنس والمحافظة (الصباحي فقط) للعام الدراسي 2011/2010

34	5	15	14	112	82	30	633	312	321	209	104	105	171	94	77	253	114	139	7	1	4	2			
53	1	35	17	81	46	35	1027	666	361	327	157	170	281	189	92	419	320	99	6	1	4	1			
35	2	24	9	82	67	15	631	520	111	183	154	29	182	157	25	266	209	57	4	0	3	1			
13	1	7	5	72	44	28	294	201	93	108	64	44	79	56	23	107	81	26	2	0	1	1			
40	0	32	8	245	225	20	763	579	184	211	156	55	223	168	55	329	255	74	6	0	5	1	1/		
70	0	65	5	238	236	2	1468	1369	99	442	425	17	380	364	16	646	580	66	9	0	9	0	2/		
19	0	16	3	75	69	6	371	308	63	71	71	0	111	96	15	189	141	48	3	0	2	1	3/		
45	0	30	15	226	201	25	902	594	308	207	143	64	253	180	73	442	271	171	5	0	4	1	1/		
37	0	37	0	192	192	0	773	773	0	197	197	0	195	195	0	381	381	0	6	0	6	0	2/		
34	0	27	7	124	124	0	816	559	257	257	192	65	217	146	71	342	221	121	3	0	3	0	3/		
17	0	9	8	98	56	42	571	321	250	202	102	100	142	75	67	227	144	83	4	0	2	2			
36	0	28	8	151	120	31	697	506	191	260	186	74	207	153	54	230	167	63	4	0	3	1			
23	0	14	9	137	79	58	525	327	198	188	113	75	164	105	59	173	109	64	2	0	1	1			
10	0	6	4	49	29	20	184	121	63	53	29	24	68	49	19	63	43	20	0	0	0	0			
23	0	16	7	100	66	34	598	397	201	220	139	81	209	149	60	169	109	60	2	0	1	1			
15	0	9	6	41	24	17	413	258	155	133	86	47	140	81	59	140	91	49	2	0	1	1			
19	0	13	6	61	47	14	459	336	123	142	97	45	134	104	30	183	135	48	3	0	2	1			
20	0	9	11	110	69	41	546	233	313	198	71	127	164	74	90	184	88	96	4	0	2	2			
50	0	27	23	171	91	80	1218	565	653	343	162	181	327	159	168	548	244	304	7	0	3	4			
59	0	33	26	162	103	59	1848	813	1035	565	272	293	455	217	238	828	324	504	5	0	3	2			
652	9	452	191	2527	1970	557	14737	9758	4979	4516	2920	1596	4102	2811	1291	6119	4027	2092	84	2	59	23			

جدول رقم (46)

عدد المدارس والطلبة الموجودين واعضاء الهيئة التدريسية وعدد الشعب في المدارس المهنية التجارية حسب الصف والجنس والمحافظه (المساتي فقط) للعام الدراسي 2011/2010

0	0	0	0	0	0	0	0	0	0	0	0	0	0	0	0	0	0	0	0	0	0	0	0	0				
0	0	0	0	0	0	0	0	0	0	0	0	0	0	0	0	0	0	0	0	0	0	0	0	0				
0	0	0	0	0	0	0	0	0	0	0	0	0	0	0	0	0	0	0	0	0	0	0	0	0				
0	0	0	0	0	0	0	0	0	0	0	0	0	0	0	0	0	0	0	0	0	0	0	0	0				
5	0	0	5	8	2	6	195	0	195	61	0	61	74	0	74	60	0	60	1	0	0	1	1/					
0	0	0	0	0	0	0	0	0	0	0	0	0	0	0	0	0	0	0	0	0	0	0	0	2/				
0	0	0	0	0	0	0	0	0	0	0	0	0	0	0	0	0	0	0	0	0	0	0	0	3/				
0	0	0	0	0	0	0	0	0	0	0	0	0	0	0	0	0	0	0	0	0	0	0	0	1/				
0	0	0	0	0	0	0	0	0	0	0	0	0	0	0	0	0	0	0	0	0	0	0	0	2/				
3	0	0	3	0	0	0	165	0	165	61	0	61	38	0	38	66	0	66	0	0	0	0	0	3/				
0	0	0	0	0	0	0	0	0	0	0	0	0	0	0	0	0	0	0	0	0	0	0	0					
0	0	0	0	0	0	0	0	0	0	0	0	0	0	0	0	0	0	0	0	0	0	0	0					
0	0	0	0	0	0	0	0	0	0	0	0	0	0	0	0	0	0	0	0	0	0	0	0					
0	0	0	0	0	0	0	0	0	0	0	0	0	0	0	0	0	0	0	0	0	0	0	0					
0	0	0	0	0	0	0	0	0	0	0	0	0	0	0	0	0	0	0	0	0	0	0	0					
0	0	0	0	0	0	0	0	0	0	0	0	0	0	0	0	0	0	0	0	0	0	0	0					
0	0	0	0	0	0	0	0	0	0	0	0	0	0	0	0	0	0	0	0	0	0	0	0					
0	0	0	0	0	0	0	0	0	0	0	0	0	0	0	0	0	0	0	0	0	0	0	0					
12	3	0	9	4	0	4	560	11	549	231	4	227	131	2	129	198	5	193	1	1	0	0						
20	3	0	17	12	2	10	920	11	909	353	4	349	243	2	241	324	5	319	2	1	0	1						

جدول رقم (47)

عدد الطلبة المقبولين الجدد في المدارس المهنية التجارية حسب العمر والجنس والمحافظه (الصباحي والمسائي) للعام الدراسي (2011/2010)

		19		18		17		16		15			
226	105	121	20	19	27	28	30	37	19	24	9	13	
406	316	90	65	13	65	22	86	29	77	23	23	3	
263	206	57	74	41	28	10	51	4	42	2	11	0	
100	79	21	17	3	12	4	23	7	16	4	11	3	
347	251	96	27	23	41	37	68	18	72	13	43	5	1/
608	545	63	92	7	107	15	143	13	128	17	75	11	2/
183	135	48	31	19	45	12	36	13	20	2	3	2	3/
404	250	154	39	8	31	13	55	19	68	19	57	95	1/
376	376	0	72	0	60	0	101	0	88	0	55	0	2/
400	213	187	30	25	38	24	40	87	55	51	50	0	3/
211	142	69	62	7	30	13	31	25	16	17	3	7	
211	157	54	27	22	29	16	48	7	33	8	20	1	
143	95	48	27	22	20	11	23	7	15	7	10	1	
59	39	20	14	7	9	4	9	7	2	1	5	1	
164	104	60	47	26	17	23	15	11	18	0	7	0	
134	88	46	5	11	15	10	20	12	22	9	26	4	
150	105	45	16	0	25	0	22	0	28	15	14	30	
171	87	84	14	15	11	28	20	33	38	7	4	1	
539	240	299	43	54	44	55	69	83	51	65	33	42	
909	295	614	45	336	52	106	75	100	76	54	47	18	
6004	3828	2176	767	658	706	431	965	512	884	338	506	237	

جدول رقم (48)

عدد الطلبة الموجودين في المدارس المهنية التجارية حسب العمر والصف والجنس والمحافظه (الصباحي والمسائي) للعام الدراسي (2011/2010)

			19		18		17		16		15		
253	114	139	28	37	28	28	30	37	19	24	9	13	
419	320	99	68	22	66	22	86	29	77	23	23	3	
266	209	57	76	41	29	10	51	4	42	2	11	0	
107	81	26	19	5	12	6	23	8	16	4	11	3	
389	255	134	29	59	43	39	68	18	72	13	43	5	1/
646	580	66	98	8	121	16	154	13	132	18	75	11	2/
189	141	48	32	19	48	12	38	13	20	2	3	2	3/
442	271	171	46	8	36	20	60	23	72	25	57	95	1/
381	381	0	75	0	62	0	101	0	88	0	55	0	2/
408	221	187	37	25	39	24	40	87	55	51	50	0	3/
227	144	83	64	10	30	20	31	27	16	19	3	7	
230	167	63	27	26	29	19	58	9	33	8	20	1	
173	109	64	33	31	26	15	23	8	17	9	10	1	
63	43	20	16	7	9	4	10	7	3	1	5	1	
169	109	60	47	26	19	23	18	11	18	0	7	0	
140	91	49	8	14	15	10	20	12	22	9	26	4	
183	135	48	39	0	30	0	24	0	28	18	14	30	
184	88	96	15	16	11	32	20	40	38	7	4	1	
548	244	304	45	55	45	57	70	84	51	66	33	42	
1026	329	697	65	403	56	111	84	103	77	62	47	18	
6443	4032	2411	867	812	754	468	1009	533	896	361	506	237	

تابع جدول رقم (48)

			20		19		18		17		16		
171	94	77	26	27	11	12	20	20	19	10	18	8	
281	189	92	35	25	45	25	49	18	42	12	18	12	
182	157	25	50	21	33	3	35	1	25	0	14	0	
79	56	23	11	5	10	4	9	7	15	5	11	2	
297	168	129	27	51	39	39	44	3	45	17	13	19	1/
380	364	16	58	1	68	2	100	7	87	5	51	1	2/
111	96	15	34	9	23	0	19	3	13	1	7	2	3/
253	180	73	27	3	19	4	31	3	55	31	48	32	1/
195	195	0	24	0	42	0	45	0	54	0	30	0	2/
255	146	109	30	18	24	22	35	44	32	22	25	3	3/
142	75	67	2	3	33	9	11	13	15	31	14	11	
207	153	54	22	31	41	14	45	6	39	3	6	0	
164	105	59	27	36	21	10	20	5	27	6	10	2	
68	49	19	15	5	8	8	3	2	12	2	11	2	
209	149	60	34	21	35	20	31	15	23	4	26	0	
140	81	59	3	32	19	7	16	5	29	8	14	7	
134	104	30	18	0	16	0	25	0	22	10	23	20	
164	74	90	20	13	12	32	18	31	22	11	2	3	
327	159	168	36	47	23	30	44	34	25	35	31	22	
586	219	367	18	87	34	192	57	54	57	29	53	5	
4345	2813	1532	517	435	556	433	657	271	658	242	425	151	

تابع جدول رقم (48)

			21		20		19		18		17		
209	104	105	26	35	22	22	27	30	20	11	9	7	
327	157	170	53	44	23	45	37	48	27	24	17	9	
183	154	29	61	20	24	5	25	4	27	0	17	0	
108	64	44	21	11	14	14	13	8	13	7	3	4	
272	156	116	29	41	23	16	33	22	39	29	32	8	1/
442	425	17	44	7	76	5	126	2	106	3	73	0	2/
71	71	0	37	0	12	0	14	0	8	0	0	0	3/
207	143	64	39	3	22	2	42	10	31	23	9	26	1/
197	197	0	57	0	51	0	36	0	32	0	21	0	2/
318	192	126	19	40	32	12	45	19	59	37	37	18	3/
202	102	100	12	8	19	23	17	32	21	29	33	8	
260	186	74	42	35	39	17	50	12	34	10	21	0	
188	113	75	33	38	23	16	30	8	13	8	14	5	
53	29	24	6	8	5	5	6	6	6	5	6	0	
220	139	81	34	12	27	41	24	11	29	17	25	0	
133	86	47	3	18	5	0	13	10	25	10	40	9	
142	97	45	18	0	20	0	22	10	27	35	10	0	
198	71	127	12	21	17	49	15	45	27	11	0	1	
343	162	181	24	25	38	35	37	40	48	53	15	28	
796	276	520	32	246	102	186	53	50	48	31	41	7	
4869	2924	1945	602	612	594	493	665	367	640	343	423	130	

تابع جدول رقم (48)

			21		20		19		18		17		16		15		
633	312	321	26	35	48	49	66	79	68	59	58	54	37	32	9	13	
1027	666	361	53	44	58	70	150	95	142	64	145	50	95	35	23	3	
631	520	111	61	20	74	26	134	48	91	11	93	4	56	2	11	0	
294	201	93	21	11	25	19	42	17	34	20	41	17	27	6	11	3	
958	579	379	29	41	50	67	101	120	126	71	145	43	85	32	43	5	1/
1468	1369	99	44	7	134	6	292	12	327	26	314	18	183	19	75	11	2/
371	308	63	37	0	46	9	69	19	75	15	51	14	27	4	3	2	3/
902	594	308	39	3	49	5	107	22	98	46	124	80	120	57	57	95	1/
773	773	0	57	0	75	0	153	0	139	0	176	0	118	0	55	0	2/
981	559	422	19	40	62	30	106	66	133	105	109	127	80	54	50	0	3/
571	321	250	12	8	21	26	114	51	62	62	79	66	30	30	3	7	
697	506	191	42	35	61	48	118	52	108	35	118	12	39	8	20	1	
525	327	198	33	38	50	52	84	49	59	28	64	19	27	11	10	1	
184	121	63	6	8	20	10	30	21	18	11	28	9	14	3	5	1	
598	397	201	34	12	61	62	106	57	79	55	66	15	44	0	7	0	
413	258	155	3	18	8	32	40	31	56	25	89	29	36	16	26	4	
459	336	123	18	0	38	0	77	10	82	35	56	10	51	38	14	30	
546	233	313	12	21	37	62	42	93	56	74	42	52	40	10	4	1	
1218	565	653	24	25	74	82	105	125	137	144	110	147	82	88	33	42	
2408	824	1584	32	246	120	273	152	645	161	196	182	139	130	67	47	18	
15657	9769	5888	602	612	1111	928	2088	1612	2051	1082	2090	905	1321	512	506	237	

جدول رقم (49)

عدد الطلبة الموجودين في المدارس المهنية التجارية حسب العمر والصف والجنس (الصباحي ومسائي) للعام الدراسي (2011/2010)

743	506	237	0	0	0	0	0	0	743	506	237	15
1833	1321	512	0	0	0	576	425	151	1257	896	361	16
2995	2090	905	553	423	130	900	658	242	1542	1009	533	17
3133	2051	1082	983	640	343	928	657	271	1222	754	468	18
3700	2088	1612	1032	665	367	989	556	433	1679	867	812	19
2039	1111	928	1087	594	493	952	517	435	0	0	0	20
1214	602	612	1214	602	612	0	0	0	0	0	0	21
15657	9769	5888	4869	2924	1945	4345	2813	1532	6443	4032	2411	

جدول رقم (50)

عدد الطلبة الراسبين في المدارس المهنية التجارية حسب اسباب الرسوب و الصف والجنس والمحافظه (الصباحي والمسائي) للعام الدراسي (2010/2009)

42	10	32	27	5	22	4	2	2	11	3	8	
158	40	118	149	32	117	5	4	1	4	4	0	
37	28	9	32	27	5	1	0	1	4	1	3	
44	26	18	35	20	15	1	1	0	8	5	3	
78	42	36	51	30	21	16	5	11	11	7	4	1/
78	62	16	31	22	9	13	12	1	34	28	6	2/
7	7	0	4	4	0	3	3	0	0	0	0	3/
96	71	25	58	38	20	16	13	3	22	20	2	1/
35	35	0	19	19	0	8	8	0	8	8	0	2/
113	34	79	74	20	54	22	6	16	17	8	9	3/
42	19	23	37	16	21	3	2	1	2	1	1	
56	17	39	7	6	1	22	7	15	27	4	23	
48	21	27	13	4	9	12	12	0	23	5	18	
15	9	6	8	4	4	5	5	0	2	0	2	
6	3	3	0	0	0	3	1	2	3	2	1	
37	12	25	22	6	16	4	2	2	11	4	7	
46	31	15	26	16	10	7	5	2	13	10	3	
51	15	36	29	8	21	6	4	2	16	3	13	
40	11	29	30	11	19	2	0	2	8	0	8	
298	99	199	133	47	86	42	21	21	123	31	92	
1327	592	735	785	335	450	195	113	82	347	144	203	

تابع جدول رقم (50)

49	9	40	15	4	11	26	4	22	8	1	7	
48	19	29	9	7	2	24	6	18	15	6	9	
59	48	11	18	15	3	13	12	1	28	21	7	
19	10	9	10	3	7	4	4	0	5	3	2	
77	75	2	32	32	0	24	22	2	21	21	0	1/
88	65	23	46	29	17	16	14	2	26	22	4	2/
30	30	0	11	11	0	7	7	0	12	12	0	3/
30	16	14	1	0	1	15	9	6	14	7	7	1/
61	61	0	28	28	0	13	13	0	20	20	0	2/
77	58	19	24	22	2	29	26	3	24	10	14	3/
46	19	27	24	7	17	8	5	3	14	7	7	
87	45	42	23	17	6	17	9	8	47	19	28	
49	25	24	16	8	8	14	10	4	19	7	12	
15	10	5	5	4	1	4	2	2	6	4	2	
0	0	0	0	0	0	0	0	0	0	0	0	
41	36	5	12	11	1	12	11	1	17	14	3	
16	14	2	3	3	0	5	5	0	8	6	2	
32	19	13	9	0	9	21	17	4	2	2	0	
48	18	30	27	10	17	7	3	4	14	5	9	
224	123	101	84	45	39	52	34	18	88	44	44	
1096	700	396	397	256	141	311	213	98	388	231	157	

تابع جدول رقم (50)

20	16	4	19	16	3	1	0	1	0	0	0	
8	8	0	8	8	0	0	0	0	0	0	0	
13	12	1	4	3	1	6	6	0	3	3	0	
0	0	0	0	0	0	0	0	0	0	0	0	
12	4	8	1	1	0	6	1	5	5	2	3	1/
52	52	0	24	24	0	10	10	0	18	18	0	2/
31	31	0	19	19	0	3	3	0	9	9	0	3/
12	5	7	3	0	3	6	5	1	3	0	3	1/
3	3	0	3	3	0	0	0	0	0	0	0	2/
0	0	0	0	0	0	0	0	0	0	0	0	3/
0	0	0	0	0	0	0	0	0	0	0	0	
15	11	4	15	11	4	0	0	0	0	0	0	
1	0	1	1	0	1	0	0	0	0	0	0	
7	7	0	4	4	0	3	3	0	0	0	0	
2	2	0	0	0	0	2	2	0	0	0	0	
3	3	0	3	3	0	0	0	0	0	0	0	
0	0	0	0	0	0	0	0	0	0	0	0	
19	7	12	16	4	12	2	2	0	1	1	0	
22	9	13	18	8	10	4	1	3	0	0	0	
64	28	36	64	28	36	0	0	0	0	0	0	
284	198	86	202	132	70	43	33	10	39	33	6	

تابع جدول رقم (50)

111	35	76	61	25	36	31	6	25	19	4	15	
214	67	147	166	47	119	29	10	19	19	10	9	
109	88	21	54	45	9	20	18	2	35	25	10	
63	36	27	45	23	22	5	5	0	13	8	5	
167	121	46	84	63	21	46	28	18	37	30	7	1/
218	179	39	101	75	26	39	36	3	78	68	10	2/
68	68	0	34	34	0	13	13	0	21	21	0	3/
138	92	46	62	38	24	37	27	10	39	27	12	1/
99	99	0	50	50	0	21	21	0	28	28	0	2/
190	92	98	98	42	56	51	32	19	41	18	23	3/
88	38	50	61	23	38	11	7	4	16	8	8	
158	73	85	45	34	11	39	16	23	74	23	51	
98	46	52	30	12	18	26	22	4	42	12	30	
37	26	11	17	12	5	12	10	2	8	4	4	
8	5	3	0	0	0	5	3	2	3	2	1	
81	51	30	37	20	17	16	13	3	28	18	10	
62	45	17	29	19	10	12	10	2	21	16	5	
102	41	61	54	12	42	29	23	6	19	6	13	
110	38	72	75	29	46	13	4	9	22	5	17	
586	250	336	281	120	161	94	55	39	211	75	136	
2707	1490	1217	1384	723	661	549	359	190	774	408	366	

جدول رقم (51)

عدد الطلبة التارخين في المدارس المهنية التجارية حسب الصف والجنس والمحافظة (الصباحي والمسائي) للعام الدراسي (2011/2010)

48	17	31	8	4	4	10	6	4	30	7	23		
32	28	4	18	16	2	9	8	1	5	4	1		
47	38	9	17	17	0	4	4	0	26	17	9		
31	27	4	20	17	3	4	4	0	7	6	1		
90	83	7	50	47	3	23	21	2	17	15	2	1/	
76	67	9	29	26	3	22	22	0	25	19	6	2/	
25	25	0	14	14	0	8	8	0	3	3	0	3/	
49	40	9	12	11	1	20	17	3	17	12	5	1/	
68	68	0	35	35	0	21	21	0	12	12	0	2/	
103	52	51	46	20	26	25	20	5	32	12	20	3/	
18	10	8	10	4	6	6	4	2	2	2	0		
46	29	17	13	8	5	13	10	3	20	11	9		
15	14	1	2	2	0	6	6	0	7	6	1		
15	12	3	11	9	2	4	3	1	0	0	0		
7	7	0	1	1	0	2	2	0	4	4	0		
11	6	5	4	2	2	2	1	1	5	3	2		
50	48	2	14	14	0	15	15	0	21	19	2		
39	17	22	12	5	7	14	9	5	13	3	10		
19	15	4	11	10	1	4	3	1	4	2	2		
189	89	100	81	29	52	32	21	11	76	39	37		
978	692	286	408	291	117	244	205	39	326	196	130		

جدول رقم (52)

عدد الطلبة الناجحين في المدارس المهنية التجارية حسب الصف والجنس والمحافظه (الصباحي والمسائي) للعام الدراسي 2010/2009

556	293	263	228	120	108	165	84	81	163	89	74		
701	481	220	213	166	47	208	127	81	280	188	92		
507	428	79	169	139	30	157	133	24	181	156	25		
217	145	72	77	52	25	67	43	24	73	50	23		
877	596	281	347	286	61	242	136	106	288	174	114	1/	
1161	1112	49	365	341	24	406	397	9	390	374	16	2/	
285	270	15	112	112	0	52	52	0	121	106	15	3/	
639	427	212	211	122	89	182	133	49	246	172	74	1/	
599	599	0	249	249	0	164	164	0	186	186	0	2/	
785	525	260	261	179	82	271	188	83	253	158	95	3/	
242	148	94	97	58	39	49	26	23	96	64	32		
673	532	141	305	217	88	178	165	13	190	150	40		
509	331	178	185	120	65	161	97	64	163	114	49		
159	111	48	50	34	16	47	31	16	62	46	16		
300	145	155	72	17	55	102	49	53	126	79	47		
410	263	147	164	107	57	125	76	49	121	80	41		
386	281	105	139	99	40	112	77	35	135	105	30		
423	189	234	142	58	84	135	60	75	146	71	75		
803	403	400	300	125	175	280	136	144	223	142	81		
1770	696	1074	481	259	222	579	217	362	710	220	490		
12002	7975	4027	4167	2860	1307	3682	2391	1291	4153	2724	1429		

جدول رقم (53)

عدد أعضاء الهيئة التدريسية في المدارس المهنية التجارية حسب الشهادة والجنس والمحافظه (الصباحي والمسائي) للعام الدراسي (2011/2010)

112	82	30	2	0	0	0	0	0	0	0	58	29	22	1	0	0		
81	46	35	0	0	0	1	1	1	1	0	38	25	6	8	0	0		
82	67	15	0	0	0	0	0	0	0	0	60	14	7	1	0	0		
72	44	28	0	0	0	0	0	0	0	0	44	28	0	0	0	0		
253	227	26	0	0	0	0	0	0	0	0	221	24	6	2	0	0	1/	
238	236	2	0	0	1	1	4	0	1	0	221	1	9	0	0	0	2/	
75	69	6	0	0	0	0	0	1	0	0	65	3	4	2	0	0	3/	
226	201	25	0	0	0	0	0	0	1	0	190	23	10	2	0	0	1 /	
192	192	0	0	0	0	0	0	0	1	0	167	0	24	0	0	0	2 /	
124	124	0	0	0	0	0	0	0	0	0	114	0	10	0	0	0	3 /	
98	56	42	0	0	0	0	1	1	1	0	46	39	8	2	0	0		
151	120	31	0	0	0	0	0	0	1	0	119	27	0	4	0	0		
137	79	58	0	0	0	0	0	2	0	0	68	36	10	19	1	1		
49	29	20	0	0	0	0	0	0	0	0	23	12	6	8	0	0		
100	66	34	0	0	0	0	0	0	0	0	63	30	3	4	0	0		
41	24	17	0	0	0	0	0	0	0	0	23	17	1	0	0	0		
61	47	14	0	0	0	0	1	0	0	0	43	14	3	0	0	0		
110	69	41	0	0	0	0	0	0	0	0	62	41	7	0	0	0		
171	91	80	1	1	0	0	0	0	0	0	79	62	7	14	4	3		
166	103	63	0	0	0	0	0	1	0	0	102	62	1	0	0	0		
2539	1972	567	3	1	1	2	7	6	6	0	1806	487	144	67	5	4		

جدول رقم (54)

عدد أعضاء الهيئة التدريسية في المدارس المهنية التجارية حسب العنوان الوظيفي والجنس والمحافظه (الصباحي والمسائي) للعام الدراسي (2011/2010)

112	82	30	1	1	0	6	5	1	88	64	24	10	7	3	7	5	2	
81	46	35	0	0	0	11	5	6	55	32	23	9	5	4	6	4	2	
82	67	15	0	0	0	8	7	1	64	52	12	6	5	1	4	3	1	
72	44	28	0	0	0	0	0	0	67	42	25	3	1	2	2	1	1	
253	227	26	0	0	0	5	3	2	224	206	18	17	13	4	7	5	2	1/
238	236	2	0	0	0	8	8	0	202	200	2	19	19	0	9	9	0	2/
75	69	6	0	0	0	4	3	1	62	59	3	6	5	1	3	2	1	3/
226	201	25	0	0	0	13	10	3	194	176	18	14	11	3	5	4	1	1/
192	192	0	0	0	0	28	28	0	144	144	0	14	14	0	6	6	0	2/
124	124	0	0	0	0	8	8	0	104	104	0	9	9	0	3	3	0	3/
98	56	42	0	0	0	9	8	1	77	43	34	8	3	5	4	2	2	
151	120	31	0	0	0	5	1	4	137	112	25	5	4	1	4	3	1	
137	79	58	0	0	0	26	8	18	102	66	36	7	4	3	2	1	1	
49	29	20	0	0	0	14	6	8	34	22	12	1	1	0	0	0	0	
100	66	34	0	0	0	15	11	4	78	51	27	5	3	2	2	1	1	
41	24	17	0	0	0	1	1	0	36	21	15	2	1	1	2	1	1	
61	47	14	1	0	1	2	2	0	52	42	10	3	1	2	3	2	1	
110	69	41	0	0	0	0	0	0	99	65	34	7	2	5	4	2	2	
171	91	80	0	0	0	24	7	17	126	72	54	14	8	6	7	4	3	
166	103	63	3	3	0	1	1	0	146	91	55	10	5	5	6	3	3	
2539	1972	567	5	4	1	188	122	66	2091	1664	427	169	121	48	86	61	25	

جدول رقم (55)

عدد الشعب في المدارس المهنية التجارية حسب الصف والجنس والمحافظه (الصباحي والمسائي) للعام الدراسي (2011/2010)

34	5	15	14	11	1	5	5	10	2	5	3	13	2	5	6	
53	1	35	17	16	1	8	7	16	0	12	4	21	0	15	6	
35	2	24	9	10	1	7	2	12	1	8	3	13	0	9	4	
13	1	7	5	4	1	1	2	5	0	3	2	4	0	3	1	
45	0	32	13	14	0	9	5	15	0	11	4	16	0	12	4	1/
70	0	65	5	20	0	19	1	21	0	20	1	29	0	26	3	2/
19	0	16	3	3	0	3	0	7	0	6	1	9	0	7	2	3/
45	0	30	15	11	0	8	3	14	0	10	4	20	0	12	8	1/
37	0	37	0	11	0	11	0	11	0	11	0	15	0	15	0	2/
37	0	27	10	12	0	9	3	11	0	8	3	14	0	10	4	3/
17	0	9	8	4	0	1	3	5	0	3	2	8	0	5	3	
36	0	28	8	12	0	9	3	11	0	9	2	13	0	10	3	
23	0	14	9	7	0	4	3	8	0	5	3	8	0	5	3	
10	0	6	4	3	0	2	1	4	0	2	2	3	0	2	1	
23	0	16	7	8	0	5	3	8	0	6	2	7	0	5	2	
15	0	9	6	5	0	3	2	5	0	3	2	5	0	3	2	
19	0	13	6	6	0	4	2	7	0	5	2	6	0	4	2	
20	0	9	11	6	0	2	4	8	0	4	4	6	0	3	3	
50	0	27	23	14	0	8	6	16	0	9	7	20	0	10	10	
71	3	33	35	23	1	13	9	19	2	7	10	29	0	13	16	
672	12	452	208	200	5	131	64	213	5	147	61	259	2	174	83	

القسم الخامس – المدارس المهنية للفنون المنزلية

جدول رقم (57)

عدد المدارس وعدد الطلبة المقبولين الجدد والطلبة الموجودين وأعضاء الهيئة التدريسية واستقلالية وبيئة المدرسة في المدارس المهنية للفنون المنزلية حسب الجنس والمحافظات للعام الدراسي (2011/2010)

0	0	0	0	0	0	0	0	0	68	68	0	29	29	0	0	0	0	0	
0	0	0	0	0	0	0	0	0	0	0	0	0	0	0	0	0	0	0	
0	0	0	0	0	0	23	23	0	165	165	0	57	57	0	0	0	0	0	
0	0	0	0	0	0	0	0	0	0	0	0	0	0	0	0	0	0	0	
0	0	0	0	0	0	42	42	0	378	378	0	207	207	0	0	0	0	0	1/
1	0	1	1	1	0	54	54	0	534	534	0	195	195	0	1	0	1	0	2/
0	0	0	0	0	0	4	4	0	64	64	0	33	33	0	0	0	0	0	3/
0	0	0	0	0	0	17	17	0	70	70	0	36	36	0	0	0	0	0	1/
0	0	0	0	0	0	0	0	0	246	246	0	126	126	0	0	0	0	0	2/
0	0	0	0	0	0	0	0	0	0	0	0	0	0	0	0	0	0	0	3/
0	0	0	0	0	0	0	0	0	0	0	0	0	0	0	0	0	0	0	
2	0	2	2	1	1	49	49	0	379	379	0	111	111	0	2	0	2	0	
1	0	1	1	0	1	25	25	0	261	261	0	97	97	0	1	0	1	0	
0	0	0	0	0	0	0	0	0	0	0	0	0	0	0	0	0	0	0	
0	0	0	0	0	0	0	0	0	145	145	0	36	36	0	0	0	0	0	
0	0	0	0	0	0	0	0	0	0	0	0	0	0	0	0	0	0	0	
0	0	0	0	0	0	0	0	0	0	0	0	0	0	0	0	0	0	0	
0	0	0	0	0	0	30	30	0	296	296	0	100	100	0	0	0	0	0	
0	0	0	0	0	0	0	0	0	0	0	0	0	0	0	0	0	0	0	
0	0	0	0	0	0	0	0	0	0	0	0	0	0	0	0	0	0	0	
4	0	4	4	2	2	244	244	0	2606	2606	0	1027	1027	0	4	0	4	0	

ملاحظة/ لا توجد دراسة مسائية في المدارس المهنية للفنون المنزلية

جدول رقم (58)

عدد المدارس والطلبة الموجودين واعضاء الهيئة التدريسية وعدد الشعب في المدارس المهنية للفنون المنزلية حسب الصف والجنس والمحافظة للعام الدراسي 2011/2010

5	0	5	0	0	0	0	0	68	68	0	15	15	0	22	22	0	31	31	0	0	0	0	0	0				
0	0	0	0	0	0	0	0	0	0	0	0	0	0	0	0	0	0	0	0	0	0	0	0	0				
6	0	6	0	23	23	0	0	165	165	0	63	63	0	45	45	0	57	57	0	0	0	0	0	0				
0	0	0	0	0	0	0	0	0	0	0	0	0	0	0	0	0	0	0	0	0	0	0	0	0				
22	0	22	0	42	42	0	0	378	378	0	63	63	0	106	106	0	209	209	0	0	0	0	0	0	1/			
20	0	20	0	54	54	0	0	534	534	0	193	193	0	137	137	0	204	204	0	1	0	1	0	0	2/			
4	0	4	0	4	4	0	0	64	64	0	18	18	0	13	13	0	33	33	0	0	0	0	0	0	3/			
4	0	4	0	17	17	0	0	70	70	0	13	13	0	21	21	0	36	36	0	0	0	0	0	0	1/			
12	0	12	0	0	0	0	0	246	246	0	52	52	0	65	65	0	129	129	0	0	0	0	0	0	2/			
0	0	0	0	0	0	0	0	0	0	0	0	0	0	0	0	0	0	0	0	0	0	0	0	0	3/			
0	0	0	0	0	0	0	0	0	0	0	0	0	0	0	0	0	0	0	0	0	0	0	0	0				
17	0	17	0	49	49	0	0	379	379	0	127	127	0	125	125	0	127	127	0	2	0	2	0	0				
11	0	11	0	25	25	0	0	261	261	0	60	60	0	92	92	0	109	109	0	1	0	1	0	0				
0	0	0	0	0	0	0	0	0	0	0	0	0	0	0	0	0	0	0	0	0	0	0	0	0				
6	0	6	0	0	0	0	0	145	145	0	50	50	0	56	56	0	39	39	0	0	0	0	0	0				
0	0	0	0	0	0	0	0	0	0	0	0	0	0	0	0	0	0	0	0	0	0	0	0	0				
0	0	0	0	0	0	0	0	0	0	0	0	0	0	0	0	0	0	0	0	0	0	0	0	0				
9	0	9	0	30	30	0	0	296	296	0	89	89	0	107	107	0	100	100	0	0	0	0	0	0				
0	0	0	0	0	0	0	0	0	0	0	0	0	0	0	0	0	0	0	0	0	0	0	0	0				
0	0	0	0	0	0	0	0	0	0	0	0	0	0	0	0	0	0	0	0	0	0	0	0	0				
116	0	116	0	244	244	0	0	2606	2606	0	743	743	0	789	789	0	1074	1074	0	4	0	4	0	0				

جدول رقم (59)

عدد الطلبة المقبولين الجدد في المدارس المهنية للفنون المنزلية حسب العمر والجنس والمحافظه للعام الدراسي (2011/2010)

			19		18		17		16		15			
29	29	0	3	0	10	0	8	0	7	0	1	0		
0	0	0	0	0	0	0	0	0	0	0	0	0		
57	57	0	27	0	12	0	10	0	7	0	1	0		
0	0	0	0	0	0	0	0	0	0	0	0	0		
207	207	0	33	0	36	0	36	0	66	0	36	0	1/	
195	195	0	37	0	50	0	45	0	48	0	15	0	2/	
33	33	0	7	0	12	0	8	0	5	0	1	0	3/	
36	36	0	10	0	7	0	11		8	0	0	0	1/	
126	126	0	31	0	20	0	27	0	26	0	22	0	2/	
0	0	0	0	0	0	0	0	0	0	0	0	0	3/	
0	0	0	0	0	0	0	0	0	0	0	0	0		
111	111	0	20	0	20	0	25	0	22	0	24	0		
97	97	0	17	0	18	0	17	0	25	0	20	0		
0	0	0	0	0	0	0	0	0	0	0	0	0		
36	36	0	20	0	6	0	5	0	4	0	1	0		
0	0	0	0	0	0	0	0	0	0	0	0	0		
0	0	0	0	0	0	0	0	0	0	0	0	0		
100	100	0	9	0	7	0	17	0	63	0	4	0		
0	0	0	0	0	0	0	0	0	0	0	0	0		
0	0	0	0	0	0	0	0	0	0	0	0	0		
1027	1027	0	214	0	198	0	209	0	281	0	125	0		

جدول رقم (60)

عدد الطلبة الموجودين في المدارس المهنية للفنون المنزلية حسب الصف والعمر والجنس والمحافظه للعام الدراسي (2011/2010)

			19		18		17		16		15		
31	31	0	5	0	10	0	8	0	7	0	1	0	
0	0	0	0	0	0	0	0	0	0	0	0	0	
57	57	0	27	0	12	0	10	0	7	0	1	0	
0	0	0	0	0	0	0	0	0	0	0	0	0	
209	209	0	34	0	36	0	36	0	67	0	36	0	1 /
204	204	0	39	0	50	0	45	0	55	0	15	0	2 /
33	33	0	7	0	12	0	8	0	5	0	1	0	3 /
36	36	0	10	0	7	0	11	0	8	0	0	0	1 /
129	129	0	33	0	21	0	27	0	26	0	22	0	2 /
0	0	0	0	0	0	0	0	0	0	0	0	0	3 /
0	0	0	0	0	0	0	0	0	0	0	0	0	
127	127	0	22	0	21	0	35	0	25	0	24	0	
109	109	0	19	0	19	0	25	0	26	0	20	0	
0	0	0	0	0	0	0	0	0	0	0	0	0	
39	39	0	22	0	7	0	5	0	4	0	1	0	
0	0	0	0	0	0	0	0	0	0	0	0	0	
0	0	0	0	0	0	0	0	0	0	0	0	0	
100	100	0	9	0	7	0	17	0	63	0	4	0	
0	0	0	0	0	0	0	0	0	0	0	0	0	
0	0	0	0	0	0	0	0	0	0	0	0	0	
1074	1074	0	227	0	202	0	227	0	293	0	125	0	

تابع جدول رقم (60)

			20		19		18		17		16		
22	22	0	12	0	3	0	1	0	2	0	4	0	
0	0	0	0	0	0	0	0	0	0	0	0	0	
45	45	0	11	0	10	0	10	0	10	0	4	0	
0	0	0	0	0	0	0	0	0	0	0	0	0	
106	106	0	28	0	19	0	23	0	24	0	12	0	1 /
137	137	0	0	0	34	0	34	0	34	0	35	0	2 /
13	13	0	3	0	3	0	3	0	4	0	0	0	3 /
21	21	0	7	0	4	0	8	0	2	0	0	0	1 /
65	65	0	11	0	12	0	15	0	19	0	8	0	2 /
0	0	0	0	0	0	0	0	0	0	0	0	0	3 /
0	0	0	0	0	0	0	0	0	0	0	0	0	
125	125	0	11	0	25	0	22	0	47	0	20	0	
92	92	0	28	0	23	0	18	0	10	0	13	0	
0	0	0	0	0	0	0	0	0	0	0	0	0	
56	56	0	15	0	13	0	9	0	13	0	6	0	
0	0	0	0	0	0	0	0	0	0	0	0	0	
0	0	0	0	0	0	0	0	0	0	0	0	0	
107	107	0	19	0	15	0	30	0	41	0	2	0	
0	0	0	0	0	0	0	0	0	0	0	0	0	
0	0	0	0	0	0	0	0	0	0	0	0	0	
789	789	0	145	0	161	0	173	0	206	0	104	0	

تابع جدول رقم (60)

تابع جدول رقم (60)													
			21		20		19		18		17		
15	15	0	4	0	5	0	5	0	0	0	1	0	
0	0	0	0	0	0	0	0	0	0	0	0	0	
63	63	0	13	0	9	0	15	0	20	0	6	0	
0	0	0	0	0	0	0	0	0	0	0	0	0	
63	63	0	19	0	20	0	7	0	9	0	8	0	1/
193	193	0	31	0	41	0	95	0	18	0	8	0	2/
18	18	0	7	0	7	0	2	0	1	0	1	0	3/
13	13	0	6	0	2	0	1	0	3	0	1	0	1/
52	52	0	16	0	12	0	9	0	10	0	5	0	2/
0	0	0	0	0	0	0	0	0	0	0	0	0	3/
0	0	0	0	0	0	0	0	0	0	0	0	0	
127	127	0	17	0	26	0	45	0	27	0	12	0	
60	60	0	17	0	15	0	7	0	12	0	9	0	
0	0	0	0	0	0	0	0	0	0	0	0	0	
50	50	0	1	0	2	0	24	0	13	0	10	0	
0	0	0	0	0	0	0	0	0	0	0	0	0	
0	0	0	0	0	0	0	0	0	0	0	0	0	
89	89	0	13	0	16	0	27	0	32	0	1	0	
0	0	0	0	0	0	0	0	0	0	0	0	0	
0	0	0	0	0	0	0	0	0	0	0	0	0	
743	743	0	144	0	155	0	237	0	145	0	62	0	

تابع جدول رقم (60)

			21		20		19		18		17		16		15		
68	68	0	4	0	17	0	13	0	11	0	11	0	11	0	1	0	
0	0	0	0	0	0	0	0	0	0	0	0	0	0	0	0	0	
165	165	0	13	0	20	0	52	0	42	0	26	0	11	0	1	0	
0	0	0	0	0	0	0	0	0	0	0	0	0	0	0	0	0	
378	378	0	19	0	48	0	60	0	68	0	68	0	79	0	36	0	1/
534	534	0	31	0	41	0	168	0	102	0	87	0	90	0	15	0	2/
64	64	0	7	0	10	0	12	0	16	0	13	0	5	0	1	0	3/
70	70	0	6	0	9	0	15	0	18	0	14	0	8	0	0	0	1/
246	246	0	16	0	23	0	54	0	46	0	51	0	34	0	22	0	2/
0	0	0	0	0	0	0	0	0	0	0	0	0	0	0	0	0	3/
0	0	0	0	0	0	0	0	0	0	0	0	0	0	0	0	0	
379	379	0	17	0	37	0	92	0	70	0	94	0	45	0	24	0	
261	261	0	17	0	43	0	49	0	49	0	44	0	39	0	20	0	
0	0	0	0	0	0	0	0	0	0	0	0	0	0	0	0	0	
145	145	0	1	0	17	0	59	0	29	0	28	0	10	0	1	0	
0	0	0	0	0	0	0	0	0	0	0	0	0	0	0	0	0	
0	0	0	0	0	0	0	0	0	0	0	0	0	0	0	0	0	
296	296	0	13	0	35	0	51	0	69	0	59	0	65	0	4	0	
0	0	0	0	0	0	0	0	0	0	0	0	0	0	0	0	0	
0	0	0	0	0	0	0	0	0	0	0	0	0	0	0	0	0	
2606	2606	0	144	0	300	0	625	0	520	0	495	0	397	0	125	0	

جدول رقم (61)

عدد الطلبة الموجودين في المدارس المهنية للفنون المنزلية حسب العمر والصف والجنس للعام الدراسي (2011/2010)

			9									
125	125	0	0	0	0	0	0	0	125	125	0	15
397	397	0	0	0	0	104	104	0	293	293	0	16
495	495	0	62	62	0	206	206	0	227	227	0	17
520	520	0	145	145	0	173	173	0	202	202	0	18
625	625	0	237	237	0	161	161	0	227	227	0	19
300	300	0	155	155	0	145	145	0	0	0	0	20
144	144	0	144	144	0	0	0	0	0	0	0	21
2606	2606	0	743	743	0	789	789	0	1074	1074	0	

جدول رقم (62)

عدد الطلبة الراسبين في المدارس المهنية للفنون المنزلية حسب اسباب الرسوب والصف والجنس والمحافظة للعام الدراسي (2010/2009)

0	0	0	0	0	0	0	0	0	0	0	0	
0	0	0	0	0	0	0	0	0	0	0	0	
0	0	0	0	0	0	0	0	0	0	0	0	
0	0	0	0	0	0	0	0	0	0	0	0	
5	5	0	1	1	0	1	1	0	3	3	0	1/
30	30	0	6	6	0	9	9	0	15	15	0	2/
10	10	0	10	10	0	0	0	0	0	0	0	3/
1	1	0	1	1	0	0	0	0	0	0	0	1/
1	1	0	0	0	0	0	0	0	1	1	0	2/
0	0	0	0	0	0	0	0	0	0	0	0	3/
0	0	0	0	0	0	0	0	0	0	0	0	
0	0	0	0	0	0	0	0	0	0	0	0	
5	5	0	0	0	0	1	1	0	4	4	0	
0	0	0	0	0	0	0	0	0	0	0	0	
1	1	0	0	0	0	0	0	0	1	1	0	
0	0	0	0	0	0	0	0	0	0	0	0	
0	0	0	0	0	0	0	0	0	0	0	0	
2	2	0	2	2	0	0	0	0	0	0	0	
0	0	0	0	0	0	0	0	0	0	0	0	
0	0	0	0	0	0	0	0	0	0	0	0	
55	55	0	20	20	0	11	11	0	24	24	0	

تابع جدول رقم (62)

0	0	0	0	0	0	0	0	0	0	0	0	
0	0	0	0	0	0	0	0	0	0	0	0	
8	8	0	2	2	0	3	3	0	3	3	0	
0	0	0	0	0	0	0	0	0	0	0	0	
14	14	0	5	5	0	4	4	0	5	5	0	1/
39	39	0	14	14	0	16	16	0	9	9	0	2/
2	2	0	2	2	0	0	0	0	0	0	0	3/
8	8	0	2	2	0	1	1	0	5	5	0	1/
12	12	0	0	0	0	7	7	0	5	5	0	2/
0	0	0	0	0	0	0	0	0	0	0	0	3/
0	0	0	0	0	0	0	0	0	0	0	0	
12	12	0	9	9	0	1	1	0	2	2	0	
20	20	0	5	5	0	4	4	0	11	11	0	
0	0	0	0	0	0	0	0	0	0	0	0	
16	16	0	5	5	0	6	6	0	5	5	0	
0	0	0	0	0	0	0	0	0	0	0	0	
0	0	0	0	0	0	0	0	0	0	0	0	
19	19	0	1	1	0	16	16	0	2	2	0	
0	0	0	0	0	0	0	0	0	0	0	0	
0	0	0	0	0	0	0	0	0	0	0	0	
150	150	0	45	45	0	58	58	0	47	47	0	

تابع جدول رقم (62)

3	3	0	0	0	0	1	1	0	2	2	0	
0	0	0	0	0	0	0	0	0	0	0	0	
0	0	0	0	0	0	0	0	0	0	0	0	
0	0	0	0	0	0	0	0	0	0	0	0	
0	0	0	0	0	0	0	0	0	0	0	0	1/
4	4	0	4	4	0	0	0	0	0	0	0	2/
1	1	0	1	1	0	0	0	0	0	0	0	3/
0	0	0	0	0	0	0	0	0	0	0	0	1/
0	0	0	0	0	0	0	0	0	0	0	0	2/
0	0	0	0	0	0	0	0	0	0	0	0	3/
0	0	0	0	0	0	0	0	0	0	0	0	
5	5	0	5	5	0	0	0	0	0	0	0	
0	0	0	0	0	0	0	0	0	0	0	0	
0	0	0	0	0	0	0	0	0	0	0	0	
5	5	0	5	5	0	0	0	0	0	0	0	
0	0	0	0	0	0	0	0	0	0	0	0	
0	0	0	0	0	0	0	0	0	0	0	0	
1	1	0	0	0	0	1	1	0	0	0	0	
0	0	0	0	0	0	0	0	0	0	0	0	
0	0	0	0	0	0	0	0	0	0	0	0	
19	19	0	15	15	0	2	2	0	2	2	0	

تابع جدول رقم (62)

3	3	0	0	0	0	1	1	0	2	2	0	
0	0	0	0	0	0	0	0	0	0	0	0	
8	8	0	2	2	0	3	3	0	3	3	0	
0	0	0	0	0	0	0	0	0	0	0	0	
19	19	0	6	6	0	5	5	0	8	8	0	1/
73	73	0	24	24	0	25	25	0	24	24	0	2/
13	13	0	13	13	0	0	0	0	0	0	0	3/
9	9	0	3	3	0	1	1	0	5	5	0	1/
13	13	0	0	0	0	7	7	0	6	6	0	2/
0	0	0	0	0	0	0	0	0	0	0	0	3/
0	0	0	0	0	0	0	0	0	0	0	0	
17	17	0	14	14	0	1	1	0	2	2	0	
25	25	0	5	5	0	5	5	0	15	15	0	
0	0	0	0	0	0	0	0	0	0	0	0	
22	22	0	10	10	0	6	6	0	6	6	0	
0	0	0	0	0	0	0	0	0	0	0	0	
0	0	0	0	0	0	0	0	0	0	0	0	
22	22	0	3	3	0	17	17	0	2	2	0	
0	0	0	0	0	0	0	0	0	0	0	0	
0	0	0	0	0	0	0	0	0	0	0	0	
224	224	0	80	80	0	71	71	0	73	73	0	

جدول رقم (63)

عدد الطلبة التارخين في المدارس المهنية للفنون المنزلية حسب الصف والجنس والمحافظه للعام الدراسي (2011/2010)

5	5	0	0	0	0	3	3	0	2	2	0		
0	0	0	0	0	0	0	0	0	0	0	0		
8	8	0	2	2	0	3	3	0	3	3	0		
0	0	0	0	0	0	0	0	0	0	0	0		
30	30	0	7	7	0	10	10	0	13	13	0	1/	
4	4	0	2	2	0	0	0	0	2	2	0	2/	
2	2	0	1	1	0	1	1	0	0	0	0	3/	
1	1	0	1	1	0	0	0	0	0	0	0	1/	
5	5	0	0	0	0	1	1	0	4	4	0	2/	
0	0	0	0	0	0	0	0	0	0	0	0	3/	
0	0	0	0	0	0	0	0	0	0	0	0		
14	14	0	6	6	0	4	4	0	4	4	0		
18	18	0	5	5	0	6	6	0	7	7	0		
0	0	0	0	0	0	0	0	0	0	0	0		
28	28	0	14	14	0	6	6	0	8	8	0		
0	0	0	0	0	0	0	0	0	0	0	0		
0	0	0	0	0	0	0	0	0	0	0	0		
7	7	0	3	3	0	4	4	0	0	0	0		
0	0	0	0	0	0	0	0	0	0	0	0		
0	0	0	0	0	0	0	0	0	0	0	0		
122	122	0	41	41	0	38	38	0	43	43	0		

جدول (64)

عدد الطلبة الناجحين في المدارس المهنية للفنون المنزلية حسب الصف والجنس والمحافظة للعام الدراسي 2010/2009

48	48	0	0	0	0	26	26	0	22	22	0		
0	0	0	0	0	0	0	0	0	0	0	0		
192	192	0	86	86	0	62	62	0	44	44	0		
0	0	0	0	0	0	0	0	0	0	0	0		
264	264	0	93	93	0	69	69	0	102	102	0	1/	
568	568	0	273	273	0	165	165	0	130	130	0	2/	
54	54	0	22	22	0	17	17	0	15	15	0	3/	
41	41	0	7	7	0	13	13	0	21	21	0	1/	
169	169	0	43	43	0	56	56	0	70	70	0	2/	
0	0	0	0	0	0	0	0	0	0	0	0	3/	
0	0	0	0	0	0	0	0	0	0	0	0		
498	498	0	239	239	0	119	119	0	140	140	0		
217	217	0	57	57	0	60	60	0	100	100	0		
0	0	0	0	0	0	0	0	0	0	0	0		
120	120	0	24	24	0	47	47	0	49	49	0		
0	0	0	0	0	0	0	0	0	0	0	0		
0	0	0	0	0	0	0	0	0	0	0	0		
274	274	0	96	96	0	71	71	0	107	107	0		
0	0	0	0	0	0	0	0	0	0	0	0		
0	0	0	0	0	0	0	0	0	0	0	0		
2445	2445	0	940	940	0	705	705	0	800	800	0		

جدول رقم (65)

عدد أعضاء الهيئة التدريسية في المدارس المهنية للفنون المنزلية حسب الشهادة والجنس والمحافظه للعام الدراسي (2011/2010)

0	0	0	0	0	0	0	0	0	0	0	0	0	0	0	0	0	0	
0	0	0	0	0	0	0	0	0	0	0	0	0	0	0	0	0	0	
23	23	0	0	0	0	0	0	0	0	0	7	0	14	0	2	0		
0	0	0	0	0	0	0	0	0	0	0	0	0	0	0	0	0		
42	42	0	0	0	0	0	0	0	0	0	14	0	28	0	0	0	1/	
54	54	0	0	0	0	0	0	0	0	0	28	0	26	0	0	0	2/	
4	4	0	0	0	0	0	0	0	0	0	0	0	4	0	0	0	3/	
17	17	0	0	0	0	0	0	0	0	0	10	0	6	0	1	0	1/	
0	0	0	0	0	0	0	0	0	0	0	0	0	0	0	0	0	2/	
0	0	0	0	0	0	0	0	0	0	0	0	0	0	0	0	0	3/	
0	0	0	0	0	0	0	0	0	0	0	0	0	0	0	0	0		
49	49	0	0	0	0	0	0	0	0	0	46	0	3	0	0	0		
25	25	0	0	0	0	0	0	0	0	0	19	0	6	0	0	0		
0	0	0	0	0	0	0	0	0	0	0	0	0	0	0	0	0		
0	0	0	0	0	0	0	0	0	0	0	0	0	0	0	0	0		
0	0	0	0	0	0	0	0	0	0	0	0	0	0	0	0	0		
0	0	0	0	0	0	0	0	0	0	0	0	0	0	0	0	0		
30	30	0	0	0	0	0	0	0	0	0	3	0	27	0	0	0		
0	0	0	0	0	0	0	0	0	0	0	0	0	0	0	0	0		
0	0	0	0	0	0	0	0	0	0	0	0	0	0	0	0	0		
244	244	0	0	0	0	0	0	0	0	0	127	0	114	0	3	0		

جدول رقم (66)

عدد أعضاء الهيئة التدريسية في المدارس المهنية للفنون المنزلية حسب العنوان الوظيفي والجنس والمحافظه للعام الدراسي (2011/2010)

0	0	0	0	0	0	0	0	0	0	0	0	0	0	0	0	0	0	
0	0	0	0	0	0	0	0	0	0	0	0	0	0	0	0	0	0	
23	23	0	0	0	0	16	16	0	7	7	0	0	0	0	0	0	0	
0	0	0	0	0	0	0	0	0	0	0	0	0	0	0	0	0	0	
42	42	0	0	0	0	29	29	0	13	13	0	0	0	0	0	0	0	1/
54	54	0	0	0	0	26	26	0	23	23	0	4	4	0	1	1	0	2/
4	4	0	0	0	0	4	4	0	0	0	0	0	0	0	0	0	0	3/
17	17	0	0	0	0	1	1	0	16	16	0	0	0	0	0	0	0	1/
0	0	0	0	0	0	0	0	0	0	0	0	0	0	0	0	0	0	2/
0	0	0	0	0	0	0	0	0	0	0	0	0	0	0	0	0	0	3/
0	0	0	0	0	0	0	0	0	0	0	0	0	0	0	0	0	0	
49	49	0	0	0	0	6	6	0	38	38	0	3	3	0	2	2	0	
25	25	0	0	0	0	6	6	0	17	17	0	1	1	0	1	1	0	
0	0	0	0	0	0	0	0	0	0	0	0	0	0	0	0	0	0	
0	0	0	0	0	0	0	0	0	0	0	0	0	0	0	0	0	0	
0	0	0	0	0	0	0	0	0	0	0	0	0	0	0	0	0	0	
0	0	0	0	0	0	0	0	0	0	0	0	0	0	0	0	0	0	
30	30	0	0	0	0	28	28	0	2	2	0	0	0	0	0	0	0	
0	0	0	0	0	0	0	0	0	0	0	0	0	0	0	0	0	0	
0	0	0	0	0	0	0	0	0	0	0	0	0	0	0	0	0	0	
244	244	0	0	0	0	116	116	0	116	116	0	8	8	0	4	4	0	

جدول رقم (67)

عدد الشعب في المدارس المهنية للفنون المنزلية حسب الصف والجنس والمحافظه للعام الدراسي (2010/2011)

5	0	5	0	1	0	1	0	2	0	2	0	2	0	2	0	
0	0	0	0	0	0	0	0	0	0	0	0	0	0	0	0	
6	0	6	0	2	0	2	0	2	0	2	0	2	0	2	0	
0	0	0	0	0	0	0	0	0	0	0	0	0	0	0	0	
22	0	22	0	5	0	5	0	7	0	7	0	10	0	10	0	1/
20	0	20	0	6	0	6	0	5	0	5	0	9	0	9	0	2/
4	0	4	0	1	0	1	0	1	0	1	0	2	0	2	0	3/
4	0	4	0	1	0	1	0	1	0	1	0	2	0	2	0	1/
12	0	12	0	3	0	3	0	4	0	4	0	5	0	5	0	2/
0	0	0	0	0	0	0	0	0	0	0	0	0	0	0	0	3/
0	0	0	0	0	0	0	0	0	0	0	0	0	0	0	0	
17	0	17	0	5	0	5	0	6	0	6	0	6	0	6	0	
11	0	11	0	3	0	3	0	4	0	4	0	4	0	4	0	
0	0	0	0	0	0	0	0	0	0	0	0	0	0	0	0	
6	0	6	0	2	0	2	0	2	0	2	0	2	0	2	0	
0	0	0	0	0	0	0	0	0	0	0	0	0	0	0	0	
0	0	0	0	0	0	0	0	0	0	0	0	0	0	0	0	
9	0	9	0	3	0	3	0	3	0	3	0	3	0	3	0	
0	0	0	0	0	0	0	0	0	0	0	0	0	0	0	0	
0	0	0	0	0	0	0	0	0	0	0	0	0	0	0	0	
116	0	116	0	32	0	32	0	37	0	37	0	47	0	47	0	

جدول رقم (68)

عدد الابنية المدرسية وعدد المكتبات في المدارس المهنية للفنون المنزلية حسب المحافظة للعام الدراسي (2011/2010)

								عدد الابنية التي تحتوي على سياج مدرسي	عدد الابنية المزودة بخدمة المجاري	عدد الابنية التي يصلها الماء الصالح للشرب												
0	0	0	0	0	0	0	0	0	0	0	0	0	0	0	0	0	0	0	0	0	0	
0	0	0	0	0	0	0	0	0	0	0	0	0	0	0	0	0	0	0	0	0	0	
0	0	0	0	0	0	0	0	0	0	0	0	0	0	0	0	0	0	0	0	0	0	
0	0	0	0	0	0	0	0	0	0	0	0	0	0	0	0	0	0	0	0	0	0	
0	0	0	0	0	0	0	0	0	0	0	0	0	0	0	0	0	0	0	0	0	0	1/
0	0	0	0	0	0	0	0	0	0	0	0	0	0	0	0	0	0	0	0	0	0	2/
0	0	0	0	0	0	0	0	0	0	0	0	0	0	0	0	0	0	0	0	0	0	3/
0	0	0	0	0	0	0	0	0	0	0	0	0	0	0	0	0	0	0	0	0	0	1/
0	0	0	0	0	0	0	0	0	0	0	0	0	0	0	0	0	0	0	0	0	0	2/
0	0	0	0	0	0	0	0	0	0	0	0	0	0	0	0	0	0	0	0	0	0	3/
0	0	0	0	0	0	0	0	0	0	0	0	0	0	0	0	0	0	0	0	0	0	
139	1	1	0	0	0	0	1	1	1	1	0	1	0	1	0	0	0	1	0	0	1	
680	1	1	0	0	0	0	1	1	1	1	0	1	1	0	0	0	1	0	0	0	1	
0	0	0	0	0	0	0	0	0	0	0	0	0	0	0	0	0	0	0	0	0	0	
0	0	0	0	0	0	0	0	0	0	0	0	0	0	0	0	0	0	0	0	0	0	
0	0	0	0	0	0	0	0	0	0	0	0	0	0	0	0	0	0	0	0	0	0	
0	0	0	0	0	0	0	0	0	0	0	0	0	0	0	0	0	0	0	0	0	0	
0	0	0	0	0	0	0	0	0	0	0	0	0	0	0	0	0	0	0	0	0	0	
0	0	0	0	0	0	0	0	0	0	0	0	0	0	0	0	0	0	0	0	0	0	
0	0	0	0	0	0	0	0	0	0	0	0	0	0	0	0	0	0	0	0	0	0	
0	0	0	0	0	0	0	0	0	0	0	0	0	0	0	0	0	0	0	0	0	0	
819	2	2	0	0	0	0	2	2	2	2	0	2	1	1	0	0	1	1	0	0	2	