



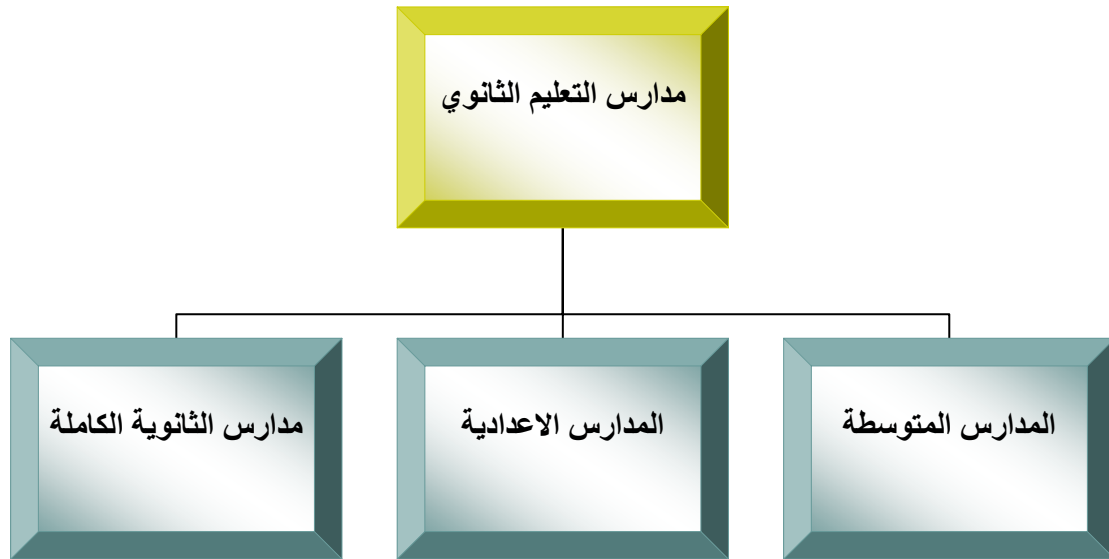
تقرير
التعليم الثانوي في العراق
للعام الدراسي 2010/ 2011

مقدمة

ضمن جهود التنسيق المشتركة بين وزارة التربية والجهاز المركزي للإحصاء في توفير بيانات عن القطاع التربوي في العراق (عدا إقليم كردستان) تم إعداد تقرير التعليم الثانوي للعام الدراسي 2011/2010 حيث تضمن مؤشرات عن أعداد المدارس المتوسطة والإعدادية والثانوية الكاملة (الصباحية والمسائية) وحسب جنسها والبيئة وعدد الطلبة المقبولين في الصف الأول متوسط والصف الرابع العام والطلبة الموجودين والراسبين والتاركين حسب الجنس والصف وأعضاء الهيئة التدريسية حسب الجنس والشهادة والعنوان الوظيفي وعائدية الأبنية المدرسية والحالة العمرانية .

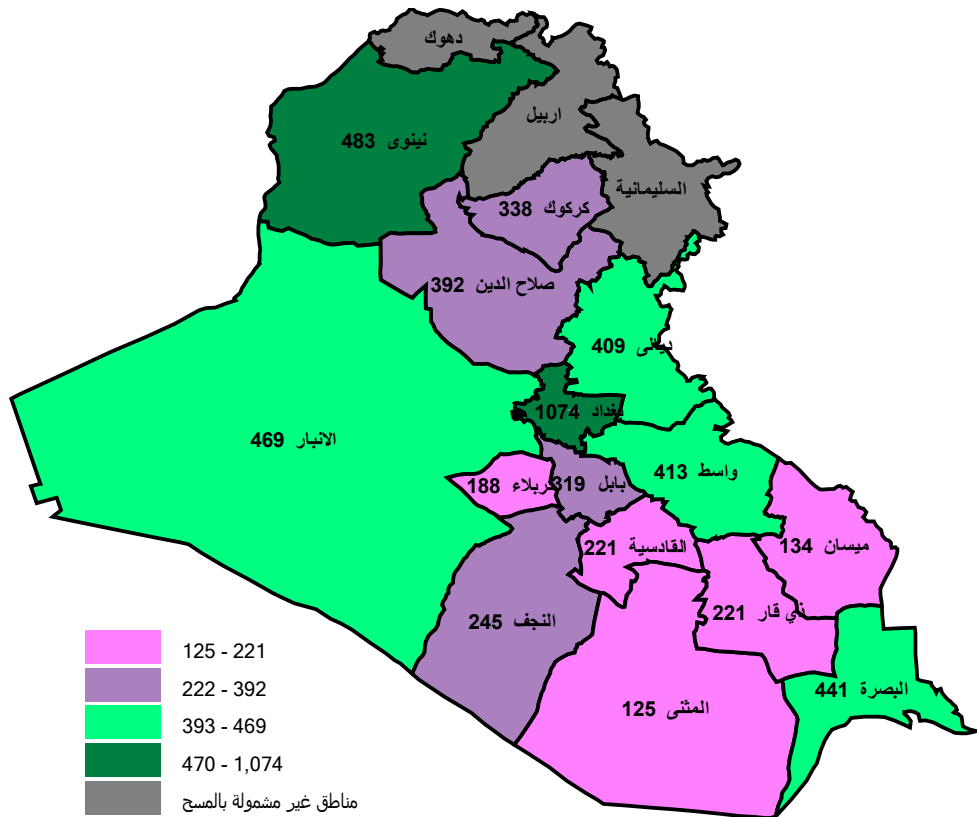
منهجية العمل

يتم تنفيذ مسح سنوي عن التعليم الثانوي في العراق باستخدام استمارة إحصائية يتم توزيعها على جميع المدارس الثانوية لتملاً بالمعلومات المطلوبة حيث يتم تدقيق وترميز الاستمارات وإدخال البيانات في الحاسبة الالكترونية ومعالجتها وإعداد الجداول بالصيغة التي يتضمنها هذا التقرير.



مؤشرات تحليلية

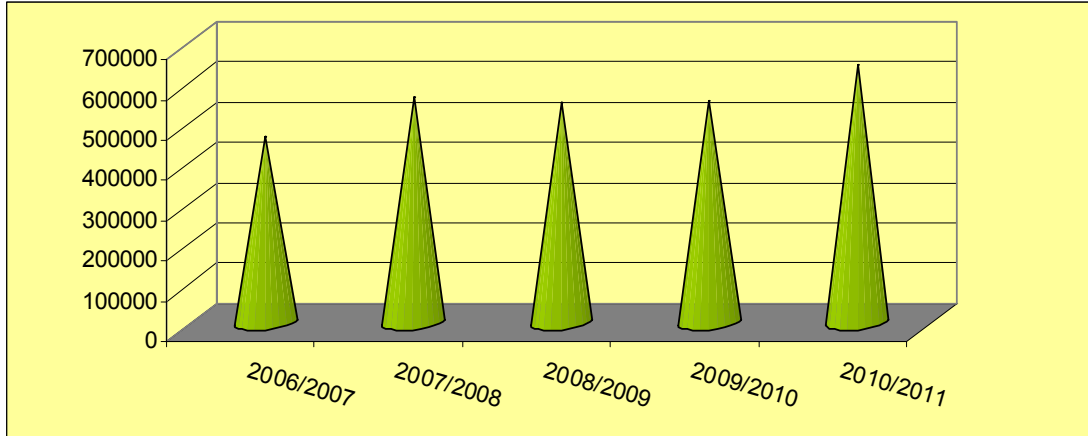
1. بلغ عدد المدارس في التعليم الثانوي (النهارية والمسائية) (5472) مدرسة للعام الدراسي 2011/2010 منها المدارس المتوسطة (2610) مدرسة والإعدادية (866) مدرسة والثانوية الكاملة (1996) مدرسة وقد بلغ عدد مدارس البنين (2396) مدرسة تشكل نسبة (43.8%) من إجمالي عدد المدارس و (1863) مدرسة للبنات بنسبة (34.0%) و (1213) مدرسة مختلطة بنسبة (22.2%) , أما في العام الدراسي 2010/2009 فقد بلغ عدد المدارس (5182) مدرسة أي أن هناك ارتفاعاً بنسبة قدرها (5.6%) , وقد شهدت الفترة (2007/2006 - 2011/2010) ارتفاعاً في عدد المدارس بنسبة قدرها (33.2%) إذ كان عددها (4109) مدرسة في العام الدراسي 2007/2006.



شكل رقم (1)
خارطة العراق موزع عليها عدد المدارس الثانوية في العراق للعام الدراسي (2011/2010)

2. توجد في مدارس التعليم الثانوي (النهارية والمسائية) (55695) شعبة للعام الدراسي 2011/2010 موزعة على مدارس البنين والبنات والمختلطة وبنسب قدرها على التوالي (51.9%) , (38.8%) , (9.3%) , وقد بلغ عدد الشعب الموجودة في مدارس التعليم الثانوي(54655) شعبة للعام الدراسي 2010/2009 وهذا يعني إن هناك زيادة في عدد الشعب بنسبة قدرها (1.9%) , وشهدت الفترة (2007/2006-2011/2010) ارتفاعا في عدد الشعب بنسبة (29.2%) إذ كان عددها (43107) شعبة في العام الدراسي 2007/2006 .

3. بلغ عدد الطلبة المقبولين في مدارس التعليم الثانوي (النهارية والمسائية) (641306) طالباً وطالبة في العام الدراسي 2011/2010 نسبة الإناث منهم (42.6%) ويشكل عدد الطلبة المقبولين في الصف الأول من المرحلة المتوسطة نسبة قدرها (65.6%) وفي الصف الرابع العام من المرحلة الإعدادية بنسبة (34.4%) من إجمالي الطلبة المقبولين في مدارس التعليم الثانوي (النهارية والمسائية) وفي العام الدراسي 2010/2009 كان عدد الطلبة المقبولين (552859) طالب وطالبة وهذا يعني أن هناك ارتفاع بنسبة (16%) وقد ارتفع عدد الطلبة المقبولين خلال الفترة (2007/2006-2011/2010) بنسبة (38.3%) حيث كان عددهم (463862) طالباً وطالبة في العام الدراسي 2007/2006 .

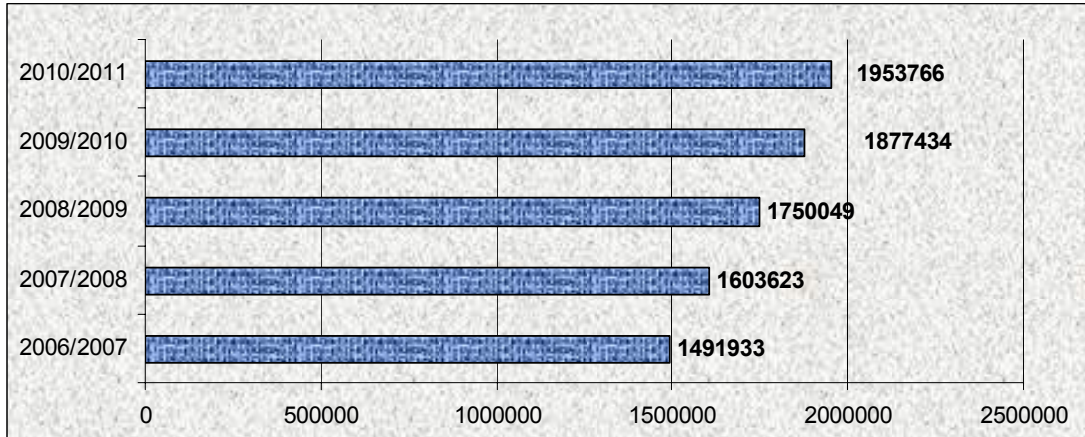


شكل رقم (2)

مخطط لعدد الطلبة المقبولين في التعليم الثانوي في العراق خلال الفترة (2007/2006)-(2011/2010)

4. أما بالنسبة للطلبة الموجودين في مدارس التعليم الثانوي فقد بلغ عددهم (1953766) طالباً وطالبة في العام الدراسي 2011/2010 نسبة الإناث منهم (41.2%) وتشير نتائج هذا التقرير إلى أن نسبة (42.5%) من الطلبة في المدارس المتوسطة و(19.4%) في المدارس الإعدادية و(38.1%) في المدارس الثانوية الكاملة، أما نسبة عدد الطلبة الموجودين حسب المرحلة فقد بلغ في المرحلة المتوسطة نسبة قدرها (66.5%) وفي المرحلة الإعدادية بنسبة (33.5%) . وفي العام الدراسي 2010/2009 فقد كان عدد الطلبة الموجودين في مدارس التعليم الثانوي (1877434) طالباً وطالبة وهذا يعني إن هناك ارتفاع بنسبة (4.1%) وقد ارتفع عدد الطلبة الموجودين خلال الفترة (2007/2006- 2011/2010) بنسبة قدرها (31%) حيث كان عددهم (1491933) طالباً وطالبة في العام الدراسي 2007/2006 .

وبالنسبة لمؤشر طالب /شعبة في العام الدراسي 2011/2010 فقد بلغ (35) طالب /شعبة. أما معدل الالتحاق في التعليم الثانوي للعام الدراسي 2011/2010 فقد بلغ معدل الالتحاق الصافي (41.7) ومعدل الالتحاق الإجمالي فقد بلغ (50.9) .

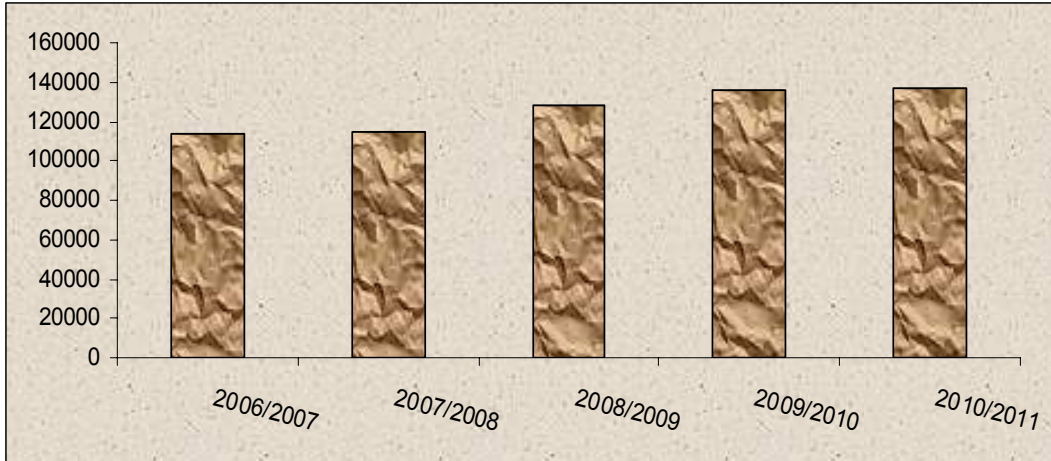


شكل رقم(3)

مخطط لعدد الطلبة الموجودين في التعليم الثانوي خلال الفترة (2011/2010-2007/2006)

5. بلغ عدد أعضاء الهيئة التدريسية (136446) مدرساً ومدرسة في العام الدراسي 2011/2010 نسبة الإناث منهم (56.1%) وقد شكل عددهم في المدارس المتوسطة نسبة قدرها (44.9%) وفي المدارس الإعدادية بنسبة (19.6%) وفي المدارس الثانوية الكاملة بنسبة (35.5%)، وقد ازداد عدد أعضاء الهيئة التدريسية في العام الدراسي 2011/2010 عن العام الدراسي السابق بنسبة قدرها (0.4%) حيث كان عددهم (135964) مدرساً ومدرسة في العام الدراسي 2010/2009 وقد شهدت

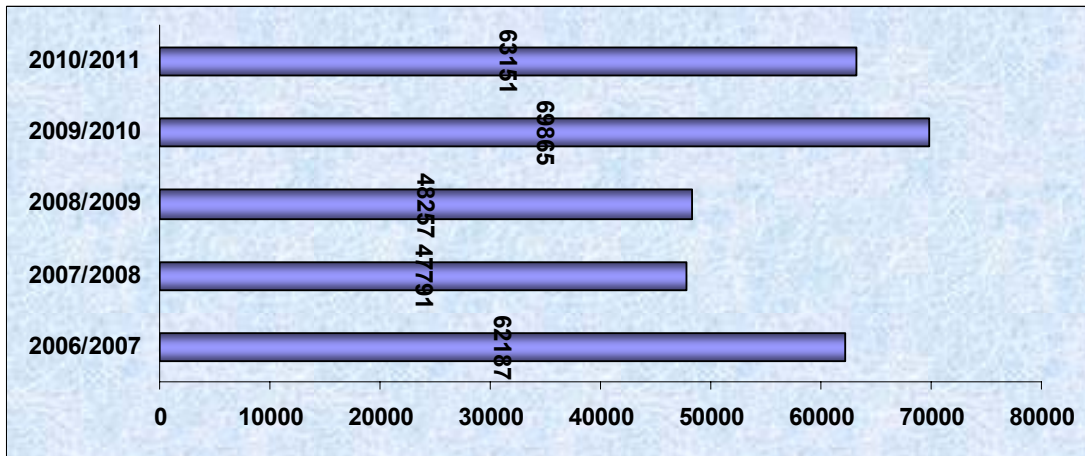
الفترة (2007/2006- 2011/2010) زيادة في عدد أعضاء الهيئة التدريسية بنسبة (20.2%) حيث كان عددهم (113556) مدرساً ومدرسة في العام الدراسي 2007/2006 .
وبالنسبة لمؤشر طالب / عضو هيئة تدريسية فقد بلغ (14) طالب / عضو هيئة تدريسية في العام الدراسي 2011/2010 .



شكل رقم (4)

مخطط لعدد أعضاء الهيئة التدريسية في التعليم الثانوي خلال الفترة (2007/2006)-(2011/2010)

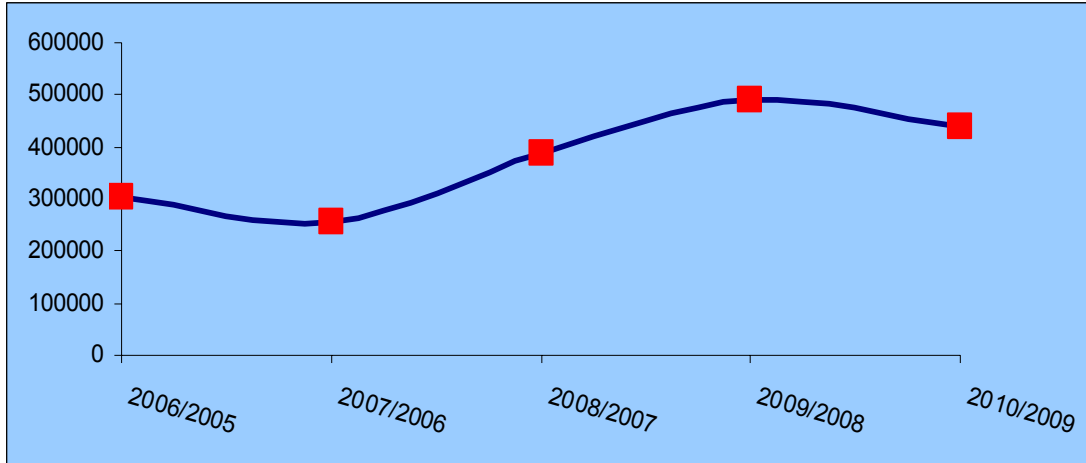
6. انخفض عدد الطلبة التاركين في التعليم الثانوي مقارنة مع العام الدراسي السابق بنسبة قدرها (9.6%) حيث بلغ عددهم (63151) طالبا وطالبة في العام الدراسي 2011/2010 مقابل (69865) طالب وطالبة في العام الدراسي 2010/2009 وبالنسبة للفترة (2007/2006- 2011/2010) فقد ارتفع ايضا عدد الطلبة التاركين بنسبة (1.6%) إذ كان عددهم (62187) طالباً وطالبة في العام الدراسي 2007/2006 .



شكل رقم (5)

مخطط لعدد الطلبة التاركين في التعليم الثانوي خلال الفترة (2007/2006)-(2011/2010)

7. بلغ عدد الطلبة الراسيين (440296) طالباً وطالبة في العام الدراسي 2010/2009 في حين كان عددهم (489303) طالباً وطالبة في العام الدراسي 2009/2008 اي ان هناك انخفاضاً بنسبة قدرها (10%) . وبالنسبة للفترة (2010/2009- 2006/2005) فقد ارتفع عدد الطلبة الراسيين بمعدل (45.6%) .



شكل رقم(6)
مخطط لعدد الطلبة الراسيين في التعليم الثانوي خلال الفترة (2010/2009)-(2006/2005)

جدول رقم (1)

مؤشرات عن التعليم الثانوي في العراق خلال الفترة 2011/2010_2007/2006

62187	113556	1491933	463862	43107	4109	2007/2006
47791	114745	1603623	559905	45400	4364	2008/2007
48257	128477	1750049	546565	50725	4756	2009/2008
69865	135964	1877434	552859	54655	5182	2010/2009
63151	136446	1953766	641306	55694	5472	2011/2010
-9.6	0.4	4.1	16.0	1.9	5.6	() %(2010/2009-2011/2010)
1.6	20.2	31.0	38.3	29.2	33.2	() %(2011/2010-2007/2006)

جدول رقم (2)

عدد الطلبة الراسبين في التعليم الثانوي في العراق خلال الفترة (2010/2009_2006/2005)

302483	2006/2005
254559	2007/2006
386747	2008/2007
489303	2009/2008
440296	2010/2009
-10	() (2010/2009-2009/2008)
46.6	() (2010/2009-2006/2005)

جدول رقم (3)

عدد المدارس والطلبة المقبولين الجدد والطلبة الموجودين وأعضاء الهيئة التدريسية حسب الجنس والمحافظة ((الصباحي والمسائي "المجموع")) للعام الدراسي 2010/2011

10432	4664	5768	182130	65175	116955	20967	7825	13142	3003	6300	4822	6842	37951	13924	24027	483	161	130	192	
5524	2747	2777	94892	34573	60319	10192	4114	6078	2255	3346	1859	2732	20780	7994	12786	392	108	115	169	
4269	2374	1895	87515	34064	53451	8488	3449	5039	1694	2427	1755	2612	18812	7668	11144	338	111	98	129	
8702	4636	4066	105463	46398	59065	12847	6074	6773	3782	4240	2292	2533	20473	9014	11459	409	147	123	139	
7122	5068	2054	97805	46651	51154	10861	5967	4894	3318	2691	2649	2203	18618	8931	9687	177	4	78	95 1 /	
7214	5029	2185	127753	56597	71156	13738	6651	7087	3773	3920	2878	3167	25654	11637	14017	220	7	91	122 2 /	
4101	2446	1655	69585	29422	40163	6886	3133	3753	2217	2395	916	1358	16013	7144	8869	113	0	48	65 3 /	
5791	4019	1772	67660	28770	38890	10138	4754	5384	2537	2882	2217	2502	12052	5297	6755	163	23	62	78 1 /	
7138	5077	2061	106954	48935	58019	12848	6288	6560	3592	3747	2696	2813	21980	10067	11913	241	49	92	100 2 /	
5118	3252	1866	73693	33295	40398	7839	3876	3963	2180	2143	1696	1820	15530	6952	8578	160	23	65	72 3 /	
9174	3211	5963	119251	45160	74091	13848	5913	7935	3783	4677	2130	3258	24899	9548	15351	469	100	153	216	
9865	5282	4583	126252	51456	74796	15642	6688	8954	3303	4841	3385	4113	27264	11102	16162	319	110	96	113	
5953	3153	2800	72870	31365	41505	8163	3677	4486	1577	1945	2100	2541	16092	7161	8931	188	18	82	88	
6517	3893	2624	94253	40101	54152	10717	4958	5759	2210	2510	2748	3249	21366	8982	12384	245	35	96	114	
7184	3986	3198	81924	33005	48919	8624	3903	4721	2151	2543	1752	2178	19037	7358	11679	221	36	81	104	
2029	1047	982	46671	17340	29331	5602	2017	3585	1178	2039	839	1546	11057	4217	6840	125	33	42	50	
5357	3009	2348	68506	26321	42185	7951	3328	4623	2078	2714	1250	1909	16538	6175	10363	221	51	69	101	
9011	4191	4820	121150	49051	72099	14164	6105	8059	3257	3716	2848	4343	26823	10725	16098	413	128	121	164	
3069	1435	1634	50104	19618	30486	4876	2113	2763	1326	1340	787	1423	13299	4888	8411	134	19	46	69	
12876	8004	4872	159335	67454	91881	16218	7924	8294	3875	2903	4049	5391	36459	15846	20613	441	50	175	216	
136446	76523	59923	1953766	804751	1149015	220609	98757	121852	53089	63319	45668	58533	420697	174630	246067	5472	1213	1863	2396	

جدول رقم (4)

عدد المدارس والطلبة المقبولين الجدد والطلبة الموجودين وأعضاء الهيئة التدريسية حسب الجنس والمحافظة ((الصباحي والمسائي "الحضر") للعام الدراسي 2011/2010

8093	4198	3895	146083	58198	87885	16804	7077	9727	2698	4347	4379	5380	29224	11953	17271	320	36	117	167	
2705	1740	965	51085	22329	28756	5313	2681	2632	1329	1183	1352	1449	10381	4806	5575	149	8	65	76	
3341	2140	1201	72351	32572	39779	6578	3052	3526	1579	1311	1473	2215	14524	6631	7893	227	22	94	111	
5279	3257	2022	67424	31278	36146	8248	4209	4039	2385	2177	1824	1862	11930	5452	6478	203	13	86	104	
6914	4943	1971	96039	45946	50093	10610	5881	4729	3261	2570	2620	2159	18302	8818	9484	169	3	74	92	1 /
6672	4839	1833	107417	50572	56845	12650	6396	6254	3547	3343	2849	2911	22613	10629	11984	191	0	84	107	2 /
4101	2446	1655	69585	29422	40163	6886	3133	3753	2217	2395	916	1358	16013	7144	8869	113	0	48	65	3 /
5014	3695	1319	61045	27425	33620	9463	4679	4784	2482	2488	2197	2296	10024	4800	5224	132	6	57	69	1 /
5931	4491	1440	92738	45360	47378	11634	6046	5588	3404	2997	2642	2591	17958	8860	9098	180	2	87	91	2 /
3823	2665	1158	58743	28638	30105	6504	3431	3073	1859	1589	1572	1484	11891	5691	6200	108	2	51	55	3 /
5088	2331	2757	75218	30866	44352	7181	3458	3723	2432	2470	1026	1253	14718	5950	8768	232	14	88	130	
6588	4094	2494	88951	39866	49085	11861	5518	6343	2623	3242	2895	3101	17462	7994	9468	186	4	83	99	
4315	2547	1768	57011	25944	31067	6685	3178	3507	1293	1414	1885	2093	11839	5572	6267	135	2	65	68	
5283	3460	1823	80999	36197	44802	9638	4693	4945	2067	2020	2626	2925	17339	7747	9592	192	3	88	101	
6196	3661	2535	71756	30723	41033	7996	3763	4233	2027	2193	1736	2040	16050	6508	9542	172	3	75	94	
1600	923	677	38211	15142	23069	5077	1888	3189	1063	1761	825	1428	8213	3482	4731	84	11	33	40	
4433	2692	1741	58558	23835	34723	7106	3090	4016	1908	2232	1182	1784	13196	5278	7918	164	4	64	96	
6426	3527	2899	93656	40954	52702	11573	5341	6232	2787	2718	2554	3514	19353	8387	10966	245	4	103	138	
2902	1380	1522	48537	19393	29144	4787	2089	2698	1309	1315	780	1383	12489	4773	7716	122	7	46	69	
10451	7058	3393	131404	58955	72449	14251	7331	6920	3598	2424	3733	4496	28453	13196	15257	338	10	150	178	
105155	66087	39068	1566811	693615	873196	180845	86934	93911	45868	46189	41066	47722	321972	143671	178301	3662	154	1558	1950	

جدول رقم (5)

عدد المدارس والطلبة المقبولين الجدد والطلبة الموجودين وأعضاء الهيئة التدريسية حسب الجنس والمحافظه ((الصباحي والمسائي "الريف") للعام الدراسي 2011/2010

2339	466	1873	36047	6977	29070	4163	748	3415	305	1953	443	1462	8727	1971	6756	163	125	13	25	
2819	1007	1812	43807	12244	31563	4879	1433	3446	926	2163	507	1283	10399	3188	7211	243	100	50	93	
928	234	694	15164	1492	13672	1910	397	1513	115	1116	282	397	4288	1037	3251	111	89	4	18	
3423	1379	2044	38039	15120	22919	4599	1865	2734	1397	2063	468	671	8543	3562	4981	206	134	37	35	
208	125	83	1766	705	1061	251	86	165	57	121	29	44	316	113	203	8	1	4	3	1 /
542	190	352	20336	6025	14311	1088	255	833	226	577	29	256	3041	1008	2033	29	7	7	15	2 /
0	0	0	0	0	0	0	0	0	0	0	0	0	0	0	0	0	0	0	0	3 /
777	324	453	6615	1345	5270	675	75	600	55	394	20	206	2028	497	1531	31	17	5	9	1 /
1207	586	621	14216	3575	10641	1214	242	972	188	750	54	222	4022	1207	2815	61	47	5	9	2 /
1295	587	708	14950	4657	10293	1335	445	890	321	554	124	336	3639	1261	2378	52	21	14	17	3 /
4086	880	3206	44033	14294	29739	6667	2455	4212	1351	2207	1104	2005	10181	3598	6583	237	86	65	86	
3277	1188	2089	37301	11590	25711	3781	1170	2611	680	1599	490	1012	9802	3108	6694	133	106	13	14	
1638	606	1032	15859	5421	10438	1478	499	979	284	531	215	448	4253	1589	2664	53	16	17	20	
1234	433	801	13254	3904	9350	1079	265	814	143	490	122	324	4027	1235	2792	53	32	8	13	
988	325	663	10168	2282	7886	628	140	488	124	350	16	138	2987	850	2137	49	33	6	10	
429	124	305	8460	2198	6262	525	129	396	115	278	14	118	2844	735	2109	41	22	9	10	
924	317	607	9948	2486	7462	845	238	607	170	482	68	125	3342	897	2445	57	47	5	5	
2585	664	1921	27494	8097	19397	2591	764	1827	470	998	294	829	7470	2338	5132	168	124	18	26	
167	55	112	1567	225	1342	89	24	65	17	25	7	40	810	115	695	12	12	0	0	
2425	946	1479	27931	8499	19432	1967	593	1374	277	479	316	895	8006	2650	5356	103	40	25	38	
31291	10436	20855	386955	111136	275819	39764	11823	27941	7221	17130	4602	10811	98725	30959	67766	1810	1059	305	446	

جدول رقم (6)

عدد المدارس حسب الجنس والدرجة وعدد الشعب وعدد الطلبة الموجودين واعضاء الهيئة التدريسية حسب الجنس والمحافظة (الصباحية والمسائية) للعام الدراسي 2011/2010

															المحافظة
	المجموع	اناث	ذكور				المجموع	ثانوي	اعدادي	متوسط	المجموع	مختلط	اناث	ذكور	
5027	10432	4664	5768	182130	65175	116955	483	201	78	204	483	161	130	192	
3092	5524	2747	2777	94892	34573	60319	392	219	30	143	392	108	115	169	
2938	4269	2374	1895	87515	34064	53451	338	138	36	164	338	111	98	129	
3299	8702	4636	4066	105463	46398	59065	409	191	56	162	409	147	123	139	
2469	7122	5068	2054	97805	46651	51154	177	54	44	79	177	4	78	95	1 /
3141	7214	5029	2185	127753	56597	71156	220	93	35	92	220	7	91	122	2 /
1758	4101	2446	1655	69585	29422	40163	113	8	31	74	113	0	48	65	3 /
1892	5791	4019	1772	67660	28770	38890	163	59	35	69	163	23	62	78	1 /
3031	7138	5077	2061	106954	48935	58019	241	76	41	124	241	49	92	100	2 /
2033	5118	3252	1866	73693	33295	40398	160	66	25	69	160	23	65	72	3 /
3817	9174	3211	5963	119251	45160	74091	469	189	58	222	469	100	153	216	
3424	9865	5282	4583	126252	51456	74796	319	122	46	151	319	110	96	113	
2058	5953	3153	2800	72870	31365	41505	188	39	43	106	188	18	82	88	
2756	6517	3893	2624	94253	40101	54152	245	62	55	128	245	35	96	114	
2238	7184	3986	3198	81924	33005	48919	221	55	41	125	221	36	81	104	
1207	2029	1047	982	46671	17340	29331	125	47	10	68	125	33	42	50	
2076	5357	3009	2348	68506	26321	42185	221	80	38	103	221	51	69	101	
3532	9011	4191	4820	121150	49051	72099	413	118	73	222	413	128	121	164	
1303	3069	1435	1634	50104	19618	30486	134	52	17	65	134	19	46	69	
4604	12876	8004	4872	159335	67454	91881	441	127	74	240	441	50	175	216	
55695	136446	76523	59923	1953766	804751	1149015	5472	1996	866	2610	5472	1213	1863	2396	

جدول رقم (7)

عدد المدارس حسب الجنس والدرجة وعدد الشعب وعدد الطلبة الموجودين واعضاء الهيئة التدريسية حسب الجنس والمحافظه (الصباحية فقط) للعام الدراسي 2011/2010

4783	10344	4655	5689	168740	64284	104456	460	191	76	193	460	156	129	175	
2865	5477	2738	2739	83766	32964	50802	367	199	30	138	367	96	112	159	
2736	4232	2371	1861	78649	32729	45920	313	125	35	153	313	107	93	113	
3127	8563	4589	3974	98416	45343	53073	389	179	54	156	389	147	119	123	
2264	7013	5020	1993	87308	44532	42776	157	41	41	75	157	4	73	80	1 /
2911	7090	4976	2114	91967	48702	43265	198	78	34	86	198	7	86	105	2 /
1633	4077	2438	1639	62250	29119	33131	104	5	29	70	104	0	47	57	3 /
1776	5744	4001	1743	61381	27676	33705	153	50	35	68	153	23	59	71	1 /
2805	7033	5024	2009	95582	46804	48778	223	61	41	121	223	49	86	88	2 /
1861	5048	3236	1812	67932	32513	35419	145	56	24	65	145	23	63	59	3 /
3590	9090	3211	5879	106422	44860	61562	440	180	51	209	440	100	151	189	
3254	9707	5206	4501	117469	50712	66757	303	114	44	145	303	110	94	99	
1924	5889	3133	2756	67178	30787	36391	176	36	39	101	176	18	80	78	
2568	6422	3870	2552	85867	39090	46777	229	54	54	121	229	35	95	99	
2028	7096	3974	3122	73932	32540	41392	198	44	39	115	198	36	79	83	
1122	2026	1044	982	42383	17027	25356	118	40	10	68	118	33	41	44	
1913	5276	2980	2296	62673	25744	36929	201	74	36	91	201	51	66	84	
3320	8963	4186	4777	112624	48445	64179	388	114	70	204	388	126	118	144	
1196	3056	1433	1623	45091	18869	26222	121	47	16	58	121	17	45	59	
4304	12787	8003	4784	145556	66507	79049	412	116	71	225	412	49	174	189	
51980	134933	76088	58845	1755186	779247	975939	5095	1804	829	2462	5095	1187	1810	2098	

جدول رقم (8)

عدد المدارس حسب الجنس والدرجة وعدد الشعب وعدد الطلبة الموجودين واعضاء الهيئة التدريسية حسب الجنس والمحافظة (المسائية فقط) للعام الدراسي

2011/2010

															المحافظة
	المجموع	اناث	ذكور	المجموع	اناث	ذكور	المجموع	ثانوي	اعدادي	متوسط	المجموع	مختلط	بنات	بنون	
244	88	9	79	13390	891	12499	23	10	2	11	23	5	1	17	
227	47	9	38	11126	1609	9517	25	20	0	5	25	12	3	10	
202	37	3	34	8866	1335	7531	25	13	1	11	25	4	5	16	
172	139	47	92	7047	1055	5992	20	12	2	6	20	0	4	16	
205	109	48	61	10497	2119	8378	20	13	3	4	20	0	5	15	1 /
230	124	53	71	35786	7895	27891	22	15	1	6	22	0	5	17	2 /
125	24	8	16	7335	303	7032	9	3	2	4	9	0	1	8	3 /
116	47	18	29	6279	1094	5185	10	9	0	1	10	0	3	7	1 /
226	105	53	52	11372	2131	9241	18	15	0	3	18	0	6	12	2 /
172	70	16	54	5761	782	4979	15	10	1	4	15	0	2	13	3 /
227	84	0	84	12829	300	12529	29	9	7	13	29	0	2	27	
170	158	76	82	8783	744	8039	16	8	2	6	16	0	2	14	
134	64	20	44	5692	578	5114	12	3	4	5	12	0	2	10	
188	95	23	72	8386	1011	7375	16	8	1	7	16	0	1	15	
210	88	12	76	7992	465	7527	23	11	2	10	23	0	2	21	
85	3	3		4288	313	3975	7	7	0	0	7	0	1	6	
163	81	29	52	5833	577	5256	20	6	2	12	20	0	3	17	
212	48	5	43	8526	606	7920	25	4	3	18	25	2	3	20	
107	13	2	11	5013	749	4264	13	5	1	7	13	2	1	10	
300	89	1	88	13779	947	12832	29	11	3	15	29	1	1	27	
3715	1513	435	1078	198580	25504	173076	377	192	37	148	377	26	53	298	

جدول رقم (9)

عدد المدارس والطلبة الموجودين وأعضاء الهيئة التدريسية حسب الجنس والمحافظه واستقلالية المدرسة "للمدارس الثانوية كافة" (الصباحي والمسائي) للعام الدراسي 2011/2010

483	199	284	10432	4664	5768	182130	65175	116955	483	161	130	192	
392	188	204	5524	2747	2777	94892	34573	60319	392	108	115	169	
338	146	192	4269	2374	1895	87515	34064	53451	338	111	98	129	
409	211	198	8702	4636	4066	105463	46398	59065	409	147	123	139	
177	71	106	7122	5068	2054	97805	46651	51154	177	4	78	95	1 /
220	93	127	7214	5029	2185	127753	56597	71156	220	7	91	122	2 /
113	25	88	4101	2446	1655	69585	29422	40163	113	0	48	65	3 /
163	51	112	5791	4019	1772	67660	28770	38890	163	23	62	78	1 /
241	107	134	7138	5077	2061	106954	48935	58019	241	49	92	100	2 /
160	55	105	5118	3252	1866	73693	33295	40398	160	23	65	72	3 /
469	230	239	9174	3211	5963	119251	45160	74091	469	100	153	216	
319	175	144	9865	5282	4583	126252	51456	74796	319	110	96	113	
188	81	107	5953	3153	2800	72870	31365	41505	188	18	82	88	
245	104	141	6517	3893	2624	94253	40101	54152	245	35	96	114	
221	103	118	7184	3986	3198	81924	33005	48919	221	36	81	104	
125	46	79	2029	1047	982	46671	17340	29331	125	33	42	50	
221	75	146	5357	3009	2348	68506	26321	42185	221	51	69	101	
413	261	152	9011	4191	4820	121150	49051	72099	413	128	121	164	
134	55	79	3069	1435	1634	50104	19618	30486	134	19	46	69	
441	257	184	12876	8004	4872	159335	67454	91881	441	50	175	216	
5472	2533	2939	136446	76523	59923	1953766	804751	1149015	5472	1213	1863	2396	

جدول رقم (10)

عدد المدارس والطلبة الموجودين وأعضاء الهيئة التدريسية حسب الجنس والمحافظة واستقلالية المدرسة "للمدارس المتوسطة" (الصباحي والمسائي) للعام الدراسي 2011/2010

204	111	93	4001	2034	1967	72796	23612	49184	204	48	52	104	
143	84	59	1546	712	834	25564	8661	16903	143	41	34	68	
164	85	79	1628	882	746	34975	10714	24261	164	58	36	70	
162	103	59	2893	1629	1264	32463	13276	19187	162	62	42	58	
79	35	44	3363	2444	919	43831	17387	26444	79	0	29	50	1 /
92	46	46	4135	3128	1007	50943	14109	36834	92	4	24	64	2 /
74	17	57	2671	1681	990	44824	18467	26357	74	0	30	44	3 /
69	33	36	2372	1714	658	22303	7594	14709	69	14	18	37	1 /
124	68	56	3318	2337	981	44930	16868	28062	124	38	32	54	2 /
69	26	43	2172	1532	640	32838	14956	17882	69	8	26	35	3 /
222	131	91	3651	948	2703	46533	11061	35472	222	56	54	112	
151	115	36	3875	2098	1777	46287	17668	28619	151	60	39	52	
106	57	49	3146	1612	1534	37884	14531	23353	106	14	41	51	
128	66	62	3328	1973	1355	47103	17100	30003	128	19	44	65	
125	78	47	3883	2306	1577	41197	17882	23315	125	22	46	57	
68	30	38	987	489	498	19621	6829	12792	68	20	19	29	
103	45	58	2155	1159	996	28107	7378	20729	103	27	20	56	
222	181	41	4090	1863	2227	56994	19500	37494	222	70	54	98	
65	38	27	1319	451	868	20578	6155	14423	65	13	13	39	
240	167	73	6765	4382	2383	79854	29508	50346	240	24	86	130	
2610	1516	1094	61298	35374	25924	829625	293256	536369	2610	598	739	1273	

جدول رقم (12)

عدد المدارس والطلبة الموجودين وأعضاء الهيئة التدريسية حسب الجنس والمحافظة واستقلالية المدرسة "للمدارس الثانوية" (الصباحي والمسائي) للعام الدراسي 2011 /2010

201	76	125	4209	1762	2447	73399	29427	43972	201	107	52	42	
219	99	120	3437	1815	1622	60971	23463	37508	219	65	73	81	
138	54	84	2027	1270	757	40490	20080	20410	138	49	52	37	
191	90	101	4161	2198	1963	53100	24697	28403	191	82	59	50	
54	24	30	2065	1678	387	29496	18397	11099	54	4	32	18	1 /
93	39	54	1912	1357	555	55261	36010	19251	93	3	57	33	2 /
8	3	5	257	220	37	5324	3440	1884	8	0	5	3	3 /
59	15	44	2194	1730	464	32103	16483	15620	59	9	32	18	1 /
76	33	43	2374	1942	432	40340	23378	16962	76	11	44	21	2 /
66	26	40	1991	1149	842	25631	10729	14902	66	15	25	26	3 /
189	77	112	4193	1994	2199	52261	30592	21669	189	43	89	57	
122	56	66	4214	2216	1998	57750	23967	33783	122	49	36	37	
39	14	25	1370	871	499	16625	9578	7047	39	4	23	12	
62	24	38	1678	1067	611	25521	13197	12324	62	13	26	23	
55	20	35	1587	726	861	21483	6373	15110	55	14	15	26	
47	16	31	779	434	345	20418	8126	12292	47	13	19	15	
80	21	59	2121	1375	746	27202	14392	12810	80	23	35	22	
118	63	55	2872	1372	1500	35615	18305	17310	118	55	40	23	
52	15	37	1328	758	570	21242	10474	10768	52	6	25	21	
127	69	58	3682	2279	1403	50493	24656	25837	127	25	55	47	
1996	834	1162	48451	28213	20238	744725	365764	378961	1996	590	794	612	

جدول رقم (13)

عدد الطلبة المقبولين الجدد في الاول المتوسط حسب العمر والجنس والمحافظة (الصباحي والمسائي) للعام الدراسي 2010 / 2011

			16			15			14			13			12			
37951	13924	24027	3486	479	3007	4546	1226	3320	6999	2332	4667	11278	4344	6934	11642	5543	6099	
20780	7994	12786	1132	265	867	1660	429	1231	3402	1124	2278	6736	2833	3903	7850	3343	4507	
18812	7668	11144	1824	445	1379	1852	541	1311	3381	1227	2154	6562	2902	3660	5193	2553	2640	
20473	9014	11459	848	205	643	1474	408	1066	2924	1047	1877	5273	2329	2944	9954	5025	4929	
18618	8931	9687	755	253	502	1105	301	804	2251	974	1277	5346	2505	2841	9161	4898	4263	1/
25654	11637	14017	1500	322	1178	1904	548	1356	3406	1204	2202	8325	3888	4437	10519	5675	4844	2/
16013	7144	8869	973	229	744	1452	452	1000	2603	977	1626	4676	2181	2495	6309	3305	3004	3/
12052	5297	6755	595	139	456	805	165	640	1789	627	1162	3760	1661	2099	5103	2705	2398	1 /
21980	10067	11913	1503	454	1049	1793	654	1139	3641	1441	2200	6860	3335	3525	8183	4183	4000	2 /
15530	6952	8578	868	236	632	1108	290	818	2428	910	1518	4900	2159	2741	6226	3357	2869	3 /
24899	9548	15351	1817	448	1369	2978	803	2175	4613	1769	2844	7050	2999	4051	8441	3529	4912	
27264	11102	16162	2038	309	1729	2606	704	1902	4825	1731	3094	8507	3878	4629	9288	4480	4808	
16092	7161	8931	1438	335	1103	1860	649	1211	2920	1299	1621	4454	2216	2238	5420	2662	2758	
21366	8982	12384	1780	420	1360	2380	741	1639	4220	1646	2574	6790	2976	3814	6196	3199	2997	
19037	7358	11679	2308	328	1980	2492	655	1837	3599	1331	2268	5225	2334	2891	5413	2710	2703	
11057	4217	6840	1733	352	1381	1585	465	1120	2252	855	1397	2886	1277	1609	2601	1268	1333	
16538	6175	10363	1844	343	1501	2309	587	1722	3251	1111	2140	4648	2068	2580	4486	2066	2420	
26823	10725	16098	2745	516	2229	3292	1029	2263	5143	1940	3203	7574	3198	4376	8069	4042	4027	
13299	4888	8411	1224	254	970	1502	366	1136	2251	716	1535	3792	1665	2127	4530	1887	2643	
36459	15846	20613	2902	485	2417	3636	1040	2596	6280	2510	3770	11412	5429	5983	12229	6382	5847	
420697	174630	246067	33313	6817	26496	42339	12053	30286	72178	26771	45407	126054	56177	69877	146813	72812	74001	

جدول رقم (14)

عدد الطلبة المقبولين (الجدد) في الرابع الاعداي (العلمي +الادبي) حسب العمر والجنس والمحافظة (الصباحي والمسائي) للعام الدراسي 2011/2010

			19			18			17			16			15			
20967	7825	13142	1836	385	1451	2883	726	2157	4271	1366	2905	5920	2434	3486	6057	2914	3143	
10192	4114	6078	402	136	266	888	264	624	1886	685	1201	3136	1245	1891	3880	1784	2096	
8488	3449	5039	820	217	603	947	292	655	1571	532	1039	2568	1067	1501	2582	1341	1241	
12847	6074	6773	488	190	298	938	319	619	1920	709	1211	3452	1719	1733	6049	3137	2912	
10861	5967	4894	358	165	193	520	291	229	1550	861	689	3586	2021	1565	4847	2629	2218	1 /
13738	6651	7087	642	251	391	1071	428	643	2199	842	1357	4407	2279	2128	5419	2851	2568	2 /
6886	3133	3753	238	125	113	772	292	480	1458	608	850	2545	1263	1282	1873	845	1028	3 /
10138	4754	5384	330	90	240	523	202	321	1042	528	514	2732	1498	1234	5511	2436	3075	1 /
12848	6288	6560	812	284	528	1033	353	680	1858	825	1033	3825	1979	1846	5320	2847	2473	2 /
7839	3876	3963	338	130	208	504	199	305	1220	607	613	2591	1237	1354	3186	1703	1483	3 /
13848	5913	7935	861	324	537	1546	553	993	2543	966	1577	4491	2159	2332	4407	1911	2496	
15642	6688	8954	1163	238	925	1540	405	1135	2663	911	1752	4649	2155	2494	5627	2979	2648	
8163	3677	4486	772	220	552	898	323	575	1505	667	838	2396	1225	1171	2592	1242	1350	
10717	4958	5759	1071	372	699	1336	434	902	2151	936	1215	3310	1716	1594	2849	1500	1349	
8624	3903	4721	872	184	688	1084	367	717	1810	703	1107	2773	1318	1455	2085	1331	754	
5602	2017	3585	950	175	775	930	224	706	1256	438	818	1326	599	727	1140	581	559	
7951	3328	4623	678	198	480	840	289	551	1533	591	942	2361	1157	1204	2539	1093	1446	
14164	6105	8059	1206	329	877	1735	612	1123	2995	1250	1745	4529	2072	2457	3699	1842	1857	
4876	2113	2763	328	112	216	467	190	277	914	405	509	1479	817	662	1688	589	1099	
16218	7924	8294	923	301	622	1529	561	968	2900	1255	1645	5103	2638	2465	5763	3169	2594	
220609	98757	121852	15088	4426	10662	21984	7324	14660	39245	15685	23560	67179	32598	34581	77113	38724	38389	

جدول رقم (15)

عدد الطلبة الموجودين حسب الصف والجنس والمحافظة (الصباحي والمسائي) للعام الدراسي 2011/2010

2375	3934	4018	5836	3240	7033	5122	7565	12199	24630	14300	24505	16726	30000	
1410	1672	1565	2015	2348	3589	1955	2977	6947	14936	7229	11504	8779	15218	
1445	1709	1673	2135	1973	2685	1934	2664	7210	12240	6979	11556	8768	14171	
2823	3163	2062	2087	3875	4409	2331	2583	9480	13556	9096	11157	9781	12806	
2848	2190	2517	2268	3475	2877	2736	2409	8904	11765	9380	10076	9969	11308	1 /
3291	2867	2732	2995	4133	4254	3160	3552	10557	16632	12140	15403	13367	16717	2 /
1662	1543	873	1185	2414	2558	1007	1450	5395	9454	6646	8100	8121	10096	3 /
1463	1616	1855	2276	2639	3007	2296	2814	5253	7652	5283	7325	5944	8129	1 /
2991	2370	2558	2583	3776	3806	2813	2918	9310	13756	9797	11533	10742	13024	2 /
1834	1412	1595	1810	2299	2421	1764	2013	6297	9063	7470	8231	8052	10412	3 /
2417	3688	1978	2751	3786	5117	2344	3433	8787	16854	9347	14539	10709	17724	
2898	3689	2853	3232	3544	5279	3495	4431	9771	15498	10454	15506	12104	18325	
1541	1811	1777	2010	1730	2221	2235	2826	5883	7683	6850	9333	8033	11175	
2016	1762	2217	2657	2396	2738	2848	3456	7487	11692	8512	11615	9977	14533	
2106	2677	1420	2023	2251	2846	1891	2518	6265	10141	6925	10426	8191	12527	
986	1162	766	1359	1310	2123	915	1628	3335	6435	3875	6491	4399	7496	
1722	1899	1055	1599	2145	2883	1315	2016	4986	8560	5377	9358	6559	11315	
2957	2965	2311	3197	3575	3985	3042	4664	9650	14516	10184	15667	11550	18779	
1074	881	628	1290	1496	1387	952	1731	3722	6671	4279	6650	5417	8937	
3191	2240	3285	4277	4224	3291	4237	5954	13000	20079	15035	21640	18125	26020	
43050	45250	39738	49585	56629	68509	48392	63602	154438	251813	169158	240615	195313	288712	

تابع جدول رقم (15)

182130	65175	116955	59770	21950	37820	122360	43225	79135	2185	5156	5010	8296	
94892	34573	60319	30279	11618	18661	64613	22955	41658	1992	4215	2348	4193	
87515	34064	53451	26591	11107	15484	60924	22957	37967	1748	2356	2334	3935	
105463	46398	59065	39587	18041	21546	65876	28357	37519	3680	5229	3270	4075	
97805	46651	51154	36403	18398	18005	61402	28253	33149	3389	4025	3433	4236	1 /
127753	56597	71156	42937	20533	22404	84816	36064	48752	3498	3834	3719	4902	2 /
69585	29422	40163	21773	9260	12513	47812	20162	27650	2138	3569	1166	2208	3 /
67660	28770	38890	28074	12290	15784	39586	16480	23106	1671	2613	2366	3458	1 /
106954	48935	58019	38792	19086	19706	68162	29849	38313	3560	3762	3388	4267	2 /
73693	33295	40398	24168	11476	12692	49525	21819	27706	1977	2168	2007	2868	3 /
119251	45160	74091	41291	16317	24974	77960	28843	49117	2807	5452	2985	4533	
126252	51456	74796	44594	19127	25467	81658	32329	49329	3087	4479	3250	4357	
72870	31365	41505	23913	10599	13314	48957	20766	28191	1439	1846	1877	2600	
94253	40101	54152	30437	14125	16312	63816	25976	37840	1995	2212	2653	3487	
81924	33005	48919	27449	11624	15825	54475	21381	33094	2253	3310	1703	2451	
46671	17340	29331	14640	5731	8909	32031	11609	20422	909	994	845	1643	
68506	26321	42185	22351	9399	12952	46155	16922	29233	1698	2376	1464	2179	
121150	49051	72099	40804	17667	23137	80346	31384	48962	3262	3872	2520	4454	
50104	19618	30486	14428	6200	8228	35676	13418	22258	1258	1277	792	1662	
159335	67454	91881	45436	21294	24142	113899	46160	67739	3165	2756	3192	5624	
1953766	804751	1149015	653717	285842	367875	1300049	518909	781140	47711	65501	50322	75428	

جدول رقم (16)

عدد الطلبة الموجودين حسب العمر والصف والجنس للعام الدراسي 2011/2010

0	0	0	0	146813	72812	74001	0	0	0	0	72812	74001	12سنة
0	0	0	0	272279	127978	144301	0	0	65221	63992	62757	80309	13سنة
0	0	0	0	317269	140682	176587	54477	53752	52935	65244	33270	57591	14سنة
17475	15728	21249	22661	236478	89237	147241	46009	60483	26755	45577	16473	41181	15سنة
17776	17025	16734	20212	171698	52274	119424	27589	49559	14684	34235	10001	35630	16سنة
11123	14854	6384	11407	97628	24925	72703	15362	41136	9563	31567	0	0	17سنة
5956	10900	2665	6245	57884	11001	46883	11001	46883	0	0	0	0	18سنة
4299	10002	1360	3077	0	0	0	0	0	0	0	0	0	19سنة
0	0	0	0	0	0	0	0	0	0	0	0	0	20سنة
0	0	0	0	0	0	0	0	0	0	0	0	0	اكثر من 20
56629	68509	48392	63602	1300049	518909	781140	154438	251813	169158	240615	195313	288712	المجموع

تابع جدول رقم (16)

146813	72812	74001	0	0	0	0	0	0	0	0	0	0	0	12 سنة
272279	127978	144301	0	0	0	0	0	0	0	0	0	0	0	13 سنة
317269	140682	176587	0	0	0	0	0	0	0	0	0	0	0	14 سنة
313591	127961	185630	77113	38724	38389	0	0	0	0	0	0	0	0	15 سنة
300454	117673	182781	128756	65399	63357	0	0	0	0	13238	9301	17651	16819	16 سنة
251880	99501	152379	154252	74576	79676	12258	9466	17055	16772	13767	11292	13989	15885	17 سنة
176758	62357	114401	118874	51356	67518	13369	12525	16417	19627	8067	9470	4882	8751	18 سنة
83994	30522	53472	83994	30522	53472	9751	13363	8546	15121	4488	7024	2078	4885	19 سنة
51776	15680	36096	51776	15680	36096	6496	13665	4556	11023	3490	8163	1138	3245	20 سنة
38952	9585	29367	38952	9585	29367	5837	16482	3748	12885	0	0	0	0	اكثر من 20
1953766	804751	1149015	653717	285842	367875	47711	65501	50322	75428	43050	45250	39738	49585	المجموع

جدول رقم (17)

عدد الطلبة الموجودين حسب الصف والجنس والمحافظة (الصباحي والمسائي) للعام الدراسي 2011/2010

182130	65175	116955	2185	5156	5010	8296	2375	3934	4018	5836	3240	7033	5122	7565	12199	24630	14300	24505	16726	30000	
94892	34573	60319	1992	4215	2348	4193	1410	1672	1565	2015	2348	3589	1955	2977	6947	14936	7229	11504	8779	15218	
87515	34064	53451	1748	2356	2334	3935	1445	1709	1673	2135	1973	2685	1934	2664	7210	12240	6979	11556	8768	14171	
105463	46398	59065	3680	5229	3270	4075	2823	3163	2062	2087	3875	4409	2331	2583	9480	13556	9096	11157	9781	12806	
97805	46651	51154	3389	4025	3433	4236	2848	2190	2517	2268	3475	2877	2736	2409	8904	11765	9380	10076	9969	11308	1 /
127753	56597	71156	3498	3834	3719	4902	3291	2867	2732	2995	4133	4254	3160	3552	10557	16632	12140	15403	13367	16717	2 /
69585	29422	40163	2138	3569	1166	2208	1662	1543	873	1185	2414	2558	1007	1450	5395	9454	6646	8100	8121	10096	3 /
67660	28770	38890	1671	2613	2366	3458	1463	1616	1855	2276	2639	3007	2296	2814	5253	7652	5283	7325	5944	8129	1 /
106954	48935	58019	3560	3762	3388	4267	2991	2370	2558	2583	3776	3806	2813	2918	9310	13756	9797	11533	10742	13024	2 /
73693	33295	40398	1977	2168	2007	2868	1834	1412	1595	1810	2299	2421	1764	2013	6297	9063	7470	8231	8052	10412	3 /
119251	45160	74091	2807	5452	2985	4533	2417	3688	1978	2751	3786	5117	2344	3433	8787	16854	9347	14539	10709	17724	
126252	51456	74796	3087	4479	3250	4357	2898	3689	2853	3232	3544	5279	3495	4431	9771	15498	10454	15506	12104	18325	
72870	31365	41505	1439	1846	1877	2600	1541	1811	1777	2010	1730	2221	2235	2826	5883	7683	6850	9333	8033	11175	
94253	40101	54152	1995	2212	2653	3487	2016	1762	2217	2657	2396	2738	2848	3456	7487	11692	8512	11615	9977	14533	
81924	33005	48919	2253	3310	1703	2451	2106	2677	1420	2023	2251	2846	1891	2518	6265	10141	6925	10426	8191	12527	
46671	17340	29331	909	994	845	1643	986	1162	766	1359	1310	2123	915	1628	3335	6435	3875	6491	4399	7496	
68506	26321	42185	1698	2376	1464	2179	1722	1899	1055	1599	2145	2883	1315	2016	4986	8560	5377	9358	6559	11315	
121150	49051	72099	3262	3872	2520	4454	2957	2965	2311	3197	3575	3985	3042	4664	9650	14516	10184	15667	11550	18779	
50104	19618	30486	1258	1277	792	1662	1074	881	628	1290	1496	1387	952	1731	3722	6671	4279	6650	5417	8937	
159335	67454	91881	3165	2756	3192	5624	3191	2240	3285	4277	4224	3291	4237	5954	13000	20079	15035	21640	18125	26020	
1953766	804751	1149015	47711	65501	50322	75428	43050	45250	39738	49585	56629	68509	48392	63602	154438	251813	169158	240615	195313	288712	

جدول رقم (18)

عدد الطلبة الموجودين حسب الصف والجنس والمحافظة (الصباحي فقط) للعام الدراسي 2010 / 2011

168740	64284	104456	2120	4250	4851	7487	2343	3545	3991	5613	3197	6448	5116	7376	11991	20278	14139	22060	16536	27399	
83766	32964	50802	1714	2641	2168	3364	1365	1518	1543	1989	2288	3409	1948	2946	6351	10916	7001	10303	8586	13716	
78649	32729	45920	1642	1880	2167	3317	1374	1501	1669	2108	1864	2369	1928	2643	6785	9437	6729	10040	8571	12625	
98416	45343	53073	3485	4520	3075	3369	2766	3032	2062	2087	3779	4265	2331	2559	9275	11042	8932	10146	9638	12053	
87308	44532	42776	3005	2532	3095	3044	2744	1737	2507	2173	3342	2576	2736	2366	8366	8878	9049	8943	9688	10527	1 /
91967	48702	43265	3172	2789	3438	3740	3143	2492	2732	2837	3987	3772	3114	3484	8454	7948	9777	7652	10885	8551	2 /
62250	29119	33131	2085	2166	1166	1685	1626	1242	873	1107	2414	2533	1007	1430	5290	6798	6587	6938	8071	9232	3 /
61381	27676	33705	1492	1523	2296	2657	1395	1291	1845	2203	2565	2791	2296	2814	4939	6035	5095	6849	5753	7542	1 /
95582	46804	48778	3177	2704	3082	3258	2838	1897	2533	2434	3668	3220	2813	2879	8798	10275	9447	10191	10448	11920	2 /
67932	32513	35419	1894	1508	1929	2241	1786	1206	1595	1685	2243	2123	1764	1954	6066	8245	7305	7175	7931	9282	3 /
106422	44860	61562	2507	3311	2985	3532	2417	2931	1978	2645	3786	4474	2344	3367	8787	12434	9347	12735	10709	16133	
117469	50712	66757	3011	3851	3112	3790	2871	3297	2825	3177	3525	4563	3476	4389	9603	12926	10322	13881	11967	16883	
67178	30787	36391	1382	1416	1802	2141	1502	1501	1745	1915	1695	1832	2208	2755	5752	6458	6738	8334	7963	10039	
85867	39090	46777	1899	1809	2436	2898	1968	1453	2183	2558	2343	2385	2817	3355	7276	9223	8354	10065	9814	13031	
73932	32540	41392	2175	2570	1642	2165	2072	2244	1420	1994	2216	2377	1891	2485	6217	7844	6849	8828	8058	10885	
42383	17027	25356	896	780	810	1449	986	1037	766	1327	1272	1883	915	1614	3248	4943	3814	5785	4320	6538	
62673	25744	36929	1640	1983	1375	1868	1706	1724	1055	1574	2114	2599	1315	2016	4796	6596	5260	8242	6483	10327	
112624	48445	64179	3176	3363	2441	3878	2921	2765	2310	3153	3563	3713	3019	4653	9394	11871	10126	13973	11495	16810	
45091	18869	26222	1258	1073	792	1218	1074	757	628	1091	1474	1279	902	1579	3414	5227	4077	5830	5250	8168	
145556	66507	79049	3074	2077	3053	4384	3136	1957	3252	4032	4171	2982	4213	5717	12809	15851	14874	18727	17925	23322	
1755186	779247	975939	44804	48746	47715	61485	42033	39127	39512	47702	55506	61593	48153	62381	147611	193225	163822	206697	190091	254983	

جدول رقم (19)

عدد الطلبة الموجودين حسب الصف والجنس والمحافظة (المسانية فقط) للعام الدراسي 2011/2010

																					المحافظات
13390	891	12499	65	906	159	809	32	389	27	223	43	585	6	189	208	4352	161	2445	190	2601	
11126	1609	9517	278	1574	180	829	45	154	22	26	60	180	7	31	596	4020	228	1201	193	1502	
8866	1335	7531	106	476	167	618	71	208	4	27	109	316	6	21	425	2803	250	1516	197	1546	
7047	1055	5992	195	709	195	706	57	131	0	0	96	144	0	24	205	2514	164	1011	143	753	
10497	2119	8378	384	1493	338	1192	104	453	10	95	133	301	0	43	538	2887	331	1133	281	781	1 /
35786	7895	27891	326	1045	281	1162	148	375	0	158	146	482	46	68	2103	8684	2363	7751	2482	8166	2 /
7335	303	7032	53	1403	0	523	36	301	0	78	0	25	0	20	105	2656	59	1162	50	864	3 /
6279	1094	5185	179	1090	70	801	68	325	10	73	74	216	0	0	314	1617	188	476	191	587	1 /
11372	2131	9241	383	1058	306	1009	153	473	25	149	108	586	0	39	512	3481	350	1342	294	1104	2 /
5761	782	4979	83	660	78	627	48	206	0	125	56	298	0	59	231	818	165	1056	121	1130	3 /
12829	300	12529	300	2141	0	1001	0	757	0	106	0	643	0	66	0	4420	0	1804	0	1591	
8783	744	8039	76	628	138	567	27	392	28	55	19	716	19	42	168	2572	132	1625	137	1442	
5692	578	5114	57	430	75	459	39	310	32	95	35	389	27	71	131	1225	112	999	70	1136	
8386	1011	7375	96	403	217	589	48	309	34	99	53	353	31	101	211	2469	158	1550	163	1502	
7992	465	7527	78	740	61	286	34	433	0	29	35	469	0	33	48	2297	76	1598	133	1642	
4288	313	3975	13	214	35	194	0	125	0	32	38	240	0	14	87	1492	61	706	79	958	
5833	577	5256	58	393	89	311	16	175	0	25	31	284	0	0	190	1964	117	1116	76	988	
8526	606	7920	86	509	79	576	36	200	1	44	12	272	23	11	256	2645	58	1694	55	1969	
5013	749	4264	0	204	0	444	0	124	0	199	22	108	50	152	308	1444	202	820	167	769	
13779	947	12832	91	679	139	1240	55	283	33	245	53	309	24	237	191	4228	161	2913	200	2698	
198580	25504	173076	2907	16755	2607	13943	1017	6123	226	1883	1123	6916	239	1221	6827	58588	5336	33918	5222	33729	

جدول رقم (20)

عدد الطلبة الموجودين حسب العمر والجنس والمحافضة (الصباحي والمسائي) للعام الدراسي 2011/2010

17		16		15		14		13		12		
8203	16331	9451	19483	10800	19069	11552	17293	10264	13311	5543	6099	
4095	7291	4791	9089	5669	10142	5988	10042	6066	7753	3343	4507	
4152	7546	4999	8653	5527	8496	6018	8353	5339	6232	2553	2640	
5955	8002	6548	8726	7063	9039	7884	8861	7747	7660	5025	4929	
5847	6360	6610	7464	6733	8016	7732	7940	7637	6973	4898	4263	1 /
7122	9214	7959	10411	8456	11840	9958	11763	10030	9959	5675	4844	2 /
3186	5116	4111	6117	4328	6017	5213	5992	4837	5174	3305	3004	3 /
3445	4558	3872	5392	4913	7201	4888	5987	4504	5862	2705	2398	1 /
6333	7013	7366	8209	7771	9358	8642	9248	7127	7751	4183	4000	2 /
4099	5027	4627	6167	5392	6970	6182	6840	5274	5489	3357	2869	3 /
5760	10008	6860	11590	7329	11736	7913	11071	6504	9216	3529	4912	
6338	10149	7568	11838	8698	11837	9111	11543	8106	9224	4480	4808	
3881	5442	4650	7004	4929	6850	5586	6327	4856	5013	2662	2758	
5169	7332	5861	8379	6246	8702	7041	8565	6088	6981	3199	2997	
4038	6820	4816	8132	5354	7041	5746	7103	5102	5480	2710	2703	
2152	4201	2631	5176	2690	4524	3126	3895	2597	2857	1268	1333	
3480	6127	4304	7243	4247	7105	4316	6043	3884	4969	2066	2420	
6267	10068	7600	12711	7557	11389	8200	10510	7021	8097	4042	4027	
2352	4049	3032	4903	2970	5117	3203	4219	3197	4159	1887	2643	
7627	11725	10017	16094	11289	15181	12383	14992	11798	12141	6382	5847	
99501	152379	117673	182781	127961	185630	140682	176587	127978	144301	72812	74001	

تابع جدول رقم (20)

			21		20		19		18			
182130	65175	116955	762	3263	1142	3738	2571	6068	4887	12300		
94892	34573	60319	390	1562	484	1976	1058	2105	2689	5852		
87515	34064	53451	413	1743	930	1699	1314	2306	2819	5783		
105463	46398	59065	567	1589	821	1763	1629	2648	3159	5848		
97805	46651	51154	874	1915	948	1898	1844	1953	3528	4372	1 /	
127753	56597	71156	656	1452	821	1724	1763	3311	4157	6638	2 /	
69585	29422	40163	298	766	582	1544	1230	1941	2332	4492	3 /	
67660	28770	38890	445	1416	633	1587	960	1628	2405	2861	1 /	
106954	48935	58019	698	1831	1158	1708	1912	2515	3745	6386	2 /	
73693	33295	40398	242	784	571	835	1173	1782	2378	3635	3 /	
119251	45160	74091	605	1682	1058	2750	1816	3643	3786	7483		
126252	51456	74796	418	1528	912	2310	1709	3809	4116	7750		
72870	31365	41505	347	1060	623	1419	1300	2154	2531	3478		
94253	40101	54152	614	1183	938	1437	1799	2850	3146	5726		
81924	33005	48919	356	1216	676	1965	1470	2772	2737	5687		
46671	17340	29331	216	550	394	1309	788	1869	1478	3617		
68506	26321	42185	307	873	448	959	1062	1808	2207	4638		
121150	49051	72099	550	1885	1147	2620	2145	3766	4522	7026		
50104	19618	30486	220	505	421	930	821	1170	1515	2791		
159335	67454	91881	607	2564	973	1925	2158	3374	4220	8038		
1953766	804751	1149015	9585	29367	15680	36096	30522	53472	62357	114401		

جدول رقم (21)

عدد طلبة الصف الاول المتوسط حسب العمر والجنس والمحافظة (الصباحي والمسائي) للعام الدراسي 2011/2010

			16		15		14		13		12			
46726	16726	30000	993	4254	1941	5063	3197	6328	5052	8256	5543	6099		
23997	8779	15218	302	1400	605	1839	1423	3150	3106	4322	3343	4507		
22939	8768	14171	622	2171	801	2180	1594	3116	3198	4064	2553	2640		
22587	9781	12806	273	895	589	1430	1295	2324	2599	3228	5025	4929		
21277	9969	11308	421	805	513	1152	1241	1763	2896	3325	4898	4263	1/	
30084	13367	16717	463	1611	786	2069	1817	2990	4626	5203	5675	4844	2/	
18217	8121	10096	404	947	669	1282	1238	1984	2505	2879	3305	3004	3/	
14073	5944	8129	195	605	239	849	856	1425	1949	2852	2705	2398	1/	
23766	10742	13024	529	1234	791	1472	1617	2491	3622	3827	4183	4000	2/	
18464	8052	10412	313	835	577	1328	1256	2115	2549	3265	3357	2869	3/	
28433	10709	17724	665	2011	1044	2688	2116	3455	3355	4658	3529	4912		
30429	12104	18325	456	2152	964	2538	2050	3755	4154	5072	4480	4808		
19208	8033	11175	505	1676	856	1804	1540	2249	2470	2688	2662	2758		
24510	9977	14533	593	1746	973	2222	2023	3226	3189	4342	3199	2997		
20718	8191	12527	442	2064	864	2047	1532	2522	2643	3191	2710	2703		
11895	4399	7496	398	1599	469	1341	920	1502	1344	1721	1268	1333		
17874	6559	11315	437	1784	638	1916	1210	2274	2208	2921	2066	2420		
30329	11550	18779	697	3134	1157	2966	2174	3810	3480	4842	4042	4027		
14354	5417	8937	422	1164	462	1186	930	1617	1716	2327	1887	2643		
44145	18125	26020	871	3543	1535	3809	3241	5495	6096	7326	6382	5847		
484025	195313	288712	10001	35630	16473	41181	33270	57591	62757	80309	72812	74001		

تابع جدول رقم (21)

عدد طلبة الصف الثاني المتوسط حسب العمر والجنس والمحافظه (الصباحي والمسائي) للعام الدراسي 2011/2010

			17		16		15		14		13		
38805	14300	24505	873	3534	1594	4095	2445	4927	4176	6894	5212	5055	
18733	7229	11504	270	855	590	1375	1112	2278	2297	3565	2960	3431	
18535	6979	11556	525	2020	666	1639	1150	2325	2497	3404	2141	2168	
20253	9096	11157	286	1092	503	1300	1046	1805	2113	2528	5148	4432	
19456	9380	10076	361	901	535	994	1043	1505	2700	3028	4741	3648	1/
27543	12140	15403	525	1435	717	1822	1718	2676	3776	4714	5404	4756	2/
14746	6646	8100	337	903	582	1259	1193	1488	2202	2155	2332	2295	3/
12608	5283	7325	187	346	233	552	671	1153	1637	2264	2555	3010	1/
21330	9797	11533	534	1115	789	1174	1287	2042	3682	3278	3505	3924	2/
15701	7470	8231	581	713	467	1005	1080	1678	2617	2611	2725	2224	3/
23886	9347	14539	614	1574	890	1951	1677	2734	3017	3722	3149	4558	
25960	10454	15506	523	2235	894	2135	1563	2851	3522	4133	3952	4152	
16183	6850	9333	507	1415	714	1412	1192	1830	2051	2351	2386	2325	
20127	8512	11615	570	1756	854	1769	1490	2256	2699	3195	2899	2639	
17351	6925	10426	366	1881	724	1627	1186	2039	2190	2590	2459	2289	
10366	3875	6491	330	1382	423	1076	714	1358	1155	1539	1253	1136	
14735	5377	9358	333	1737	605	1433	1100	1893	1663	2247	1676	2048	
25851	10184	15667	693	2622	1067	2662	1825	3256	3058	3872	3541	3255	
10929	4279	6650	406	1040	495	1043	715	1333	1182	1402	1481	1832	
36675	15035	21640	742	3011	1342	3912	2548	4150	4701	5752	5702	4815	
409773	169158	240615	9563	31567	14684	34235	26755	45577	52935	65244	65221	63992	

تابع جدول رقم (21)

عدد طلبة الصف الثالث المتوسط حسب العمر والجنس والمحافظة (الصباحي والمسائي) للعام الدراسي 2011/2010

			18		17		16		15		14			
36829	12199	24630	860	5051	1431	4535	2229	5037	3500	5936	4179	4071		
21883	6947	14936	577	2419	634	2277	1300	2984	2168	3929	2268	3327		
19450	7210	12240	868	2963	780	2253	1400	2441	2235	2750	1927	1833		
23036	9480	13556	470	2304	829	1849	1414	2502	2291	2892	4476	4009		
20669	8904	11765	582	1611	697	1750	1286	2114	2548	3141	3791	3149	1/	
27189	10557	16632	641	2245	943	2683	1507	3118	3101	4527	4365	4059	2/	
14849	5395	9454	273	1824	551	1687	1177	1871	1621	2219	1773	1853	3/	
12905	5253	7652	318	730	297	845	676	1655	1567	2124	2395	2298	1/	
23066	9310	13756	635	2810	850	1519	1636	2577	2846	3371	3343	3479	2/	
15360	6297	9063	290	1290	529	1358	1137	1820	2032	2481	2309	2114	3/	
25641	8787	16854	768	2879	918	3003	1624	3260	2697	3818	2780	3894		
25269	9771	15498	557	2994	907	2241	1576	2808	3192	3800	3539	3655		
13566	5883	7683	545	1203	624	1315	1080	1572	1639	1866	1995	1727		
19179	7487	11692	665	2310	818	2078	1402	2285	2283	2875	2319	2144		
16406	6265	10141	335	2228	653	1693	1280	2028	1973	2201	2024	1991		
9770	3335	6435	326	1874	381	1146	651	1295	926	1266	1051	854		
13546	4986	8560	483	2228	569	1347	1075	1613	1416	1850	1443	1522		
24166	9650	14516	904	2627	1113	2634	1932	3117	2733	3310	2968	2828		
10393	3722	6671	310	1502	412	1245	705	1225	1204	1499	1091	1200		
33079	13000	20079	594	3791	1426	3678	2502	4237	4037	4628	4441	3745		
406251	154438	251813	11001	46883	15362	41136	27589	49559	46009	60483	54477	53752		

تابع جدول رقم (21)

عدد طلبة الصف الرابع الاديبي حسب العمر والجنس والمحافظة (الصباحي والمسائي) للعام الدراسي 2011/2010

			19		18		17		16		15			
10273	3240	7033	270	1268	454	1465	760	1640	929	1599	827	1061		
5937	2348	3589	113	218	200	546	446	810	709	1017	880	998		
4658	1973	2685	262	613	251	481	371	575	591	595	498	421		
8284	3875	4409	216	288	267	544	592	945	1111	1202	1689	1430		
6352	3475	2877	204	207	277	196	666	489	1205	1030	1123	955	1/	
8387	4133	4254	267	390	396	539	760	998	1340	1181	1370	1146	2/	
4972	2414	2558	144	111	284	437	538	638	917	784	531	588	3/	
5646	2639	3007	122	220	174	266	395	363	584	495	1364	1663	1/	
7582	3776	3806	330	461	279	468	625	695	1095	950	1447	1232	2/	
4720	2299	2421	131	277	187	265	415	465	749	724	817	690	3/	
8903	3786	5117	277	566	439	839	699	1133	1310	1420	1061	1159		
8823	3544	5279	210	964	310	905	631	1233	1119	1202	1274	975		
3951	1730	2221	237	550	239	402	388	517	516	443	350	309		
5134	2396	2738	283	543	298	587	504	676	818	612	493	320		
5097	2251	2846	176	712	286	533	470	651	726	685	593	265		
3433	1310	2123	193	693	204	474	344	481	383	306	186	169		
5028	2145	2883	161	473	227	421	466	664	670	677	621	648		
7560	3575	3985	267	652	531	799	910	895	1111	1058	756	581		
2883	1496	1387	100	198	171	180	295	260	585	305	345	444		
7515	4224	3291	336	598	482	553	848	726	1308	740	1250	674		
125138	56629	68509	4299	10002	5956	10900	11123	14854	17776	17025	17475	15728		

تابع جدول رقم (21)

عدد طلبة الصف الرابع العلمي حسب العمر والجنس والمحافظه (الصباحي والمسائي) للعام الدراسي 2011/2010

			19		18		17		16		15			
12687	5122	7565	230	641	417	1020	760	1576	1628	2246	2087	2082		
4932	1955	2977	37	68	95	265	300	525	619	1021	904	1098		
4598	1934	2664	52	141	132	251	285	520	622	932	843	820		
4914	2331	2583	31	74	74	115	156	317	622	595	1448	1482		
5145	2736	2409	23	22	71	80	246	295	890	749	1506	1263	1/	
6712	3160	3552	80	97	142	314	317	575	1140	1144	1481	1422	2/	
2457	1007	1450	38	35	66	124	154	289	435	562	314	440	3/	
5110	2296	2814	30	51	48	109	179	367	967	875	1072	1412	1/	
5731	2813	2918	54	82	117	234	295	410	947	951	1400	1241	2/	
3777	1764	2013	37	35	75	122	238	288	528	775	886	793	3/	
5777	2344	3433	82	97	177	281	340	639	895	1079	850	1337		
7926	3495	4431	57	181	134	401	390	744	1209	1432	1705	1673		
5061	2235	2826	88	176	147	254	334	481	774	874	892	1041		
6304	2848	3456	137	240	190	425	486	679	1028	1083	1007	1029		
4409	1891	2518	53	204	146	389	286	565	668	871	738	489		
2543	915	1628	23	171	56	253	144	356	297	458	395	390		
3331	1315	2016	41	67	85	180	158	344	559	627	472	798		
7706	3042	4664	106	299	212	540	513	994	1125	1555	1086	1276		
2683	952	1731	50	45	55	199	215	322	388	510	244	655		
10191	4237	5954	111	351	226	689	588	1121	1393	1873	1919	1920		
111994	48392	63602	1360	3077	2665	6245	6384	11407	16734	20212	21249	22661		

تابع جدول رقم (21)

عدد طلبة الصف الخامس العلمي حسب العمر والجنس والمحافظة (الصباحي والمسائي) للعام الدراسي 2011/2010

			20		19		18		17		16			
9854	4018	5836	162	590	296	735	545	1083	1465	1827	1550	1601		
3580	1565	2015	39	58	48	135	202	368	536	597	740	857		
3808	1673	2135	55	142	104	238	240	370	567	761	707	624		
4149	2062	2087	14	55	45	116	191	257	496	469	1316	1190		
4785	2517	2268	38	84	137	117	260	360	692	626	1390	1081	1/	
5727	2732	2995	28	95	83	286	215	517	861	1124	1545	973	2/	
2058	873	1185	38	26	92	139	135	260	356	439	252	321	3/	
4131	1855	2276	56	336	62	60	138	210	800	905	799	765	1/	
5141	2558	2583	37	165	98	138	250	436	951	1012	1222	832	2/	
3405	1595	1810	54	47	68	188	203	292	521	593	749	690	3/	
4729	1978	2751	61	153	141	244	228	463	775	877	773	1014		
6085	2853	3232	77	99	125	294	315	540	1040	972	1296	1327		
3787	1777	2010	85	153	114	207	255	333	623	576	700	741		
4874	2217	2657	120	196	168	309	348	513	893	938	688	701		
3443	1420	2023	26	159	92	252	236	416	546	697	520	499		
2125	766	1359	35	218	51	227	108	278	238	304	334	332		
2654	1055	1599	17	85	50	143	120	308	456	434	412	629		
5508	2311	3197	84	205	110	420	428	658	807	1110	882	804		
1918	628	1290	21	115	45	184	113	245	270	350	179	396		
7562	3285	4277	91	264	149	453	352	844	1096	1274	1597	1442		
89323	39738	49585	1138	3245	2078	4885	4882	8751	13989	15885	17651	16819		

تابع جدول رقم (21)

عدد طلبة الصف الخامس الاديبي حسب العمر والجنس والمحافظة (الصباحي والمسائي) للعام الدراسي 2011/2010

			20		19		18		17		16			
6309	2375	3934	207	847	316	782	534	768	790	886	528	651		
3082	1410	1672	57	143	119	228	240	417	463	449	531	435		
3154	1445	1709	225	450	168	243	247	372	414	393	391	251		
5986	2823	3163	156	277	165	408	390	624	803	812	1309	1042		
5038	2848	2190	193	317	280	222	499	435	993	525	883	691	1/	
6158	3291	2867	186	266	281	417	488	576	1089	1046	1247	562	2/	
3205	1662	1543	141	114	207	196	311	450	659	410	344	373	3/	
3079	1463	1616	179	502	105	177	274	179	487	313	418	445	1/	
5361	2991	2370	233	423	266	291	495	489	849	676	1148	491	2/	
3246	1834	1412	140	126	150	159	317	288	543	521	684	318	3/	
6105	2417	3688	167	556	252	530	437	806	858	941	703	855		
6587	2898	3689	213	698	265	534	524	789	878	886	1018	782		
3352	1541	1811	178	431	190	321	325	389	487	384	361	286		
3778	2016	1762	206	382	270	381	428	410	634	406	478	183		
4783	2106	2677	174	630	293	443	464	544	719	702	456	358		
2148	986	1162	124	321	155	285	224	239	338	207	145	110		
3621	1722	1899	126	292	203	278	324	394	523	455	546	480		
5922	2957	2965	236	649	341	540	664	701	930	694	786	381		
1955	1074	881	110	208	130	96	249	140	327	177	258	260		
5431	3191	2240	239	531	332	493	633	460	983	409	1004	347		
88300	43050	45250	3490	8163	4488	7024	8067	9470	13767	11292	13238	9301		

تابع جدول رقم (21)

عدد طلبة الصف السادس العلمي حسب العمر والجنس والمحافظة (الصباحي والمسائي) للعام الدراسي 2011/2010

		21		20		19		18		17			
13306	5010	8296	483	1613	478	1264	941	1687	1491	2057	1617	1675	
6541	2348	4193	111	551	170	756	414	791	840	1076	813	1019	
6269	2334	3935	172	945	319	558	395	683	687	968	761	781	
7345	3270	4075	206	585	225	502	483	680	881	937	1475	1371	
7669	3433	4236	337	747	250	662	556	690	898	974	1392	1163	1/
8621	3719	4902	284	649	238	753	425	1022	1209	1606	1563	872	2/
3374	1166	2208	85	238	142	411	225	609	476	627	238	323	3/
5824	2366	3458	125	640	173	302	343	710	987	927	738	879	1/
7655	3388	4267	224	812	355	531	578	839	1061	1128	1170	957	2/
4875	2007	2868	61	372	124	325	354	563	767	832	701	776	3/
7518	2985	4533	241	594	382	746	531	1026	979	1150	852	1017	
7607	3250	4357	152	624	250	553	432	816	1289	1191	1127	1173	
4477	1877	2600	158	495	144	396	367	521	630	611	578	577	
6140	2653	3487	300	613	290	416	458	810	661	1046	944	602	
4154	1703	2451	82	308	187	461	351	529	571	819	512	334	
2488	845	1643	64	298	65	406	131	303	328	361	257	275	
3643	1464	2179	129	329	93	214	290	398	493	611	459	627	
6974	2520	4454	218	825	301	818	487	1005	873	1085	641	721	
2454	792	1662	60	115	115	300	181	455	266	350	170	442	
8816	3192	5624	256	1532	255	649	604	984	1030	1271	1047	1188	
125750	50322	75428	3748	12885	4556	11023	8546	15121	16417	19627	17055	16772	

تابع جدول رقم (21)

عدد طلبة الصف السادس الاعداس حسب العمر والجنس والمحافظه (الصباحي والمسائي) للعام الدراسي 2011/2010

			21		20		19		18		17		
7341	2185	5156	279	1650	295	1037	518	955	586	856	507	658	
6207	1992	4215	279	1011	218	1019	327	665	535	761	633	759	
4104	1748	2356	241	798	331	549	333	388	394	378	449	243	
8909	3680	5229	361	1004	426	929	689	1082	886	1067	1318	1147	
7414	3389	4025	537	1168	467	835	644	695	941	716	800	611	1/
7332	3498	3834	372	803	369	610	627	1099	1066	841	1064	481	2/
5707	2138	3569	213	528	261	993	524	851	787	770	353	427	3/
4284	1671	2613	320	776	225	447	298	410	466	440	362	540	1/
7322	3560	3762	474	1019	533	589	586	704	908	821	1059	629	2/
4145	1977	2168	181	412	253	337	433	560	539	546	571	313	3/
8259	2807	5452	364	1088	448	1295	533	1180	758	1065	704	824	
7566	3087	4479	266	904	372	960	620	1020	987	930	842	665	
3285	1439	1846	189	565	216	439	304	379	390	286	340	177	
4207	1995	2212	314	570	322	443	483	567	556	435	320	197	
5563	2253	3310	274	908	289	715	505	632	699	758	486	297	
1903	909	994	152	252	170	364	235	190	232	138	120	50	
4074	1698	2376	178	544	212	368	317	449	475	496	516	519	
7134	3262	3872	332	1060	526	948	834	850	910	616	660	398	
2535	1258	1277	160	390	175	307	315	192	351	175	257	213	
5921	3165	2756	351	1032	388	481	626	495	903	430	897	318	
113212	47711	65501	5837	16482	6496	13665	9751	13363	13369	12525	12258	9466	

جدول رقم (22)

عدد الطلبة الراسبين (لجميع الاسباب) حسب الصف والجنس والمحافظة (الصباحي والمسائي) للعام الدراسي 2010/2009

48850	13763	35087	600	2206	1767	4395	292	544	436	929	388	779	484	1143	1947	6031	3025	7573	4824	11487	
23178	6431	16747	794	2056	862	1847	70	152	87	149	56	102	92	78	1517	6102	1316	2947	1637	3314	
20742	6128	14614	405	745	765	1715	91	151	113	176	140	148	134	364	1387	3937	1119	3014	1974	4364	
21115	7621	13494	1399	2010	1330	1714	122	214	111	96	139	191	58	100	2032	4524	1333	2727	1097	1918	
24316	8369	15947	1144	2525	1103	2521	294	391	165	214	213	294	178	225	2034	5302	1581	2324	1657	2151	1 /
30838	11063	19775	1000	1464	1141	1917	203	254	175	460	274	415	211	462	2292	6203	2718	4324	3049	4276	2 /
22459	8287	14172	689	2336	489	1150	305	500	122	205	311	181	144	214	1355	4001	2248	3010	2624	2575	3 /
14892	4976	9916	429	1478	607	1656	161	263	220	265	123	159	87	201	1087	2583	1105	1609	1157	1702	1 /
21909	7816	14093	950	1498	941	1574	296	328	159	368	262	340	155	400	1513	4382	1825	2675	1715	2528	2 /
19821	7118	12703	570	971	476	1108	233	356	150	258	233	299	155	260	1485	4026	1903	2628	1913	2797	3 /
25416	6491	18925	457	3082	821	1908	128	377	81	424	155	343	101	454	1585	5816	1417	2949	1746	3572	
26397	7836	18561	713	1815	1046	1805	197	499	120	316	233	583	167	496	1077	3602	2140	4681	2143	4764	
15338	4998	10340	164	468	556	864	110	223	97	246	249	434	232	480	615	1488	1409	2681	1566	3456	
21133	6303	14830	431	583	832	1424	114	203	148	209	202	188	206	330	1317	4029	1467	3721	1586	4143	
12985	4347	8638	367	790	440	617	134	208	77	158	205	342	110	257	219	904	1223	2609	1572	2753	
8099	2123	5976	124	370	201	636	30	121	14	118	41	199	59	162	396	1097	643	1652	615	1621	
12707	3142	9565	204	771	358	820	82	123	47	136	89	255	44	189	773	2910	827	2186	718	2175	
17247	5726	11521	1029	1738	1097	2215	158	165	137	191	253	272	171	261	1390	4141	740	1224	751	1314	
8857	2309	6548	167	338	121	621	76	59	21	112	87	123	25	148	557	2079	604	1163	651	1905	
43997	13154	30843	603	1162	922	2618	329	451	301	702	507	666	412	1014	2510	7591	3816	7926	3754	8713	
440296	138001	302295	12239	28406	15875	33125	3425	5582	2781	5732	4160	6313	3225	7238	27088	80748	32459	63623	36749	71528	

تابع جدول رقم (22)

عدد الطلبة الراسبين بسبب (الفشل بالامتحان) حسب الصف والجنس والمحافظة (الصباحي والمسائي) للعام الدراسي 2010/2009

38152	9789	28363	446	1946	1379	3496	229	465	318	807	274	651	337	958	614	3768	2348	6533	3844	9739	
18756	5016	13740	703	1787	733	1511	50	138	63	142	46	81	80	72	1021	4859	1087	2503	1233	2647	
16408	4849	11559	311	669	603	1356	72	129	98	143	98	123	109	324	970	2571	955	2580	1633	3664	
15138	5591	9547	1025	1519	1099	1332	82	170	92	79	91	124	37	79	1195	2530	1097	2213	873	1501	
17857	5753	12104	834	2178	910	1991	167	301	115	177	119	211	116	193	1211	3742	1147	1738	1134	1573	1 /
21324	7140	14184	674	1112	776	1496	99	201	121	350	157	304	138	374	1167	4021	1910	3302	2098	3024	2 /
14808	4873	9935	409	2008	312	962	175	418	89	155	164	117	107	179	267	1832	1625	2324	1725	1940	3 /
8721	2533	6188	340	1368	398	1136	127	199	203	217	71	111	80	103	243	1830	569	621	502	603	1 /
16060	5495	10565	748	1282	808	1298	178	241	94	299	133	249	99	346	813	3041	1359	2003	1263	1806	2 /
13053	4361	8692	416	704	344	875	154	299	107	207	146	213	108	212	392	2127	1392	2026	1302	2029	3 /
19971	4881	15090	396	2754	714	1559	103	331	68	330	107	288	68	402	1020	4134	1097	2406	1308	2886	
19946	5657	14289	512	1529	783	1493	138	432	90	283	171	455	129	439	379	1505	1719	4081	1736	4072	
11610	3655	7955	125	326	444	623	40	170	44	199	140	347	149	417	363	821	1109	2230	1241	2822	
12546	3764	8782	269	307	621	954	55	138	87	168	96	110	136	242	274	1024	1087	2846	1139	2993	
9629	3040	6589	258	508	344	507	64	178	42	139	86	249	71	202	141	567	911	2130	1123	2109	
6227	1444	4783	98	352	156	410	19	103	9	99	28	151	44	137	90	723	538	1444	462	1364	
9002	2194	6808	162	593	309	581	47	98	38	121	59	191	31	151	348	1618	644	1774	556	1681	
12812	4442	8370	961	1556	1002	1804	111	119	121	160	190	205	142	210	832	2651	543	817	540	848	
6895	1656	5239	122	292	77	525	60	40	14	90	58	96	16	124	295	1539	498	924	516	1609	
33438	9450	23988	456	956	665	2056	240	387	234	622	356	506	316	881	1275	4908	3072	6708	2836	6964	
322353	95583	226770	9265	23746	12477	25965	2210	4557	2047	4787	2590	4782	2313	6045	12910	49811	24707	51203	27064	55874	

تابع جدول رقم (22)

عدد الطلبة الراسبين بسبب (تجاوز ايام الغياب) حسب الصف والجنس والمحافظة (الصباحي والمسائي) للعام الدراسي 2010/2009

7333	2749	4584	84	142	168	357	62	71	112	98	110	125	140	161	557	1015	630	960	886	1655	
2691	897	1794	61	114	61	164	20	14	24	7	10	21	12	6	178	540	151	339	380	589	
2863	766	2097	33	40	35	118	18	21	14	33	42	23	23	38	129	725	155	421	317	678	
3459	969	2490	88	218	60	199	37	40	15	14	40	63	21	18	323	1048	191	490	194	400	
4609	2074	2535	197	210	116	144	121	89	43	37	88	79	57	31	526	835	419	560	507	550	1 /
7099	2859	4240	165	221	181	279	92	51	44	109	97	111	61	88	621	1251	749	975	849	1155	2 /
5983	2818	3165	138	248	117	111	124	79	33	50	145	63	37	35	740	1346	602	641	882	592	3 /
2349	1096	1253	89	92	82	117	32	54	17	48	48	42	7	28	296	330	256	261	269	281	1 /
4706	1878	2828	117	177	73	200	111	81	61	62	101	83	49	50	481	894	453	612	432	669	2 /
4597	1920	2677	93	181	54	132	79	55	43	48	81	82	46	45	421	838	504	574	599	722	3 /
3733	1170	2563	38	181	50	152	24	45	13	25	41	46	30	39	285	972	294	485	395	618	
4158	1419	2739	76	113	100	172	55	57	29	29	55	120	31	52	295	948	403	584	375	664	
3435	1245	2190	31	140	80	221	70	52	51	41	108	86	81	62	218	521	291	446	315	621	
5201	1577	3624	75	127	70	186	59	64	61	37	102	77	70	82	319	1056	378	864	443	1131	
2840	1208	1632	99	136	73	70	69	30	33	18	112	85	37	52	60	205	288	452	437	584	
1386	378	1008	3	16	5	176	8	18	5	19	12	48	13	25	91	242	95	207	146	257	
2447	619	1828	31	73	31	52	34	25	9	15	28	62	13	36	145	689	169	400	159	476	
2474	808	1666	0	97	57	173	36	42	14	27	56	55	26	49	257	630	180	291	182	302	
1424	430	994	34	40	21	70	10	17	3	21	20	26	5	21	114	274	93	233	130	292	
7961	2684	5277	80	146	94	261	86	60	61	72	140	129	91	126	571	1664	697	1166	864	1653	
80748	29564	51184	1532	2712	1528	3354	1147	965	685	810	1436	1426	850	1044	6627	16023	6998	10961	8761	13889	

تابع جدول رقم (22)

عدد الطلبة الراسيين (لاسباب اخرى) حسب الصف والجنس والمحافظة (الصباحي والمسائي) للعام الدراسي 2010/2009

3365	1225	2140	70	118	220	542	1	8	6	24	4	3	7	24	776	1248	47	80	94	93			
1731	518	1213	30	155	68	172	0	0	0	0	0	0	0	0	318	703	78	105	24	78			
1471	513	958	61	36	127	241	1	1	1	0	0	2	2	2	288	641	9	13	24	22			
2518	1061	1457	286	273	171	183	3	4	4	3	8	4	0	3	514	946	45	24	30	17			
1850	542	1308	113	137	77	386	6	1	7	0	6	4	5	1	297	725	15	26	16	28	1 /		
2415	1064	1351	161	131	184	142	12	2	10	1	20	0	12	0	504	931	59	47	102	97	2 /		
1668	596	1072	142	80	60	77	6	3	0	0	2	1	0	0	348	823	21	45	17	43	3 /		
3822	1347	2475	0	18	127	403	2	10	0	0	4	6	0	70	548	423	280	727	386	818	1 /		
1143	443	700	85	39	60	76	7	6	4	7	28	8	7	4	219	447	13	60	20	53	2 /		
2171	837	1334	61	86	78	101	0	2	0	3	6	4	1	3	672	1061	7	28	12	46	3 /		
1712	440	1272	23	147	57	197	1	1	0	69	7	9	3	13	280	710	26	58	43	68			
2293	760	1533	125	173	163	140	4	10	1	4	7	8	7	5	403	1149	18	16	32	28			
293	98	195	8	2	32	20	0	1	2	6	1	1	2	1	34	146	9	5	10	13			
3386	962	2424	87	149	141	284	0	1	0	4	4	1	0	6	724	1949	2	11	4	19			
516	99	417	10	146	23	40	1	0	2	1	7	8	2	3	18	132	24	27	12	60			
486	301	185	23	2	40	50	3	0	0	0	1	0	2	0	215	132	10	1	7	0			
1258	329	929	11	105	18	187	1	0	0	0	2	2	0	2	280	603	14	12	3	18			
1961	476	1485	68	85	38	238	11	4	2	4	7	12	3	2	301	860	17	116	29	164			
538	223	315	11	6	23	26	6	2	4	1	9	1	4	3	148	266	13	6	5	4			
2598	1020	1578	67	60	163	301	3	4	6	8	11	31	5	7	664	1019	47	52	54	96			
37195	12854	24341	1442	1948	1870	3806	68	60	49	135	134	105	62	149	7551	14914	754	1459	924	1765			

جدول رقم (24)

عدد الطلبة الناجحين حسب الصف والجنس والمحافظة (الصباحي والمسائي) للعام الدراسي 2010/2009

124878	48781	76097	1555	3206	3088	4336	1924	3516	3631	4688	2215	3469	4087	5140	8707	14507	10663	17550	12911	19685	نينوى
59500	24003	35497	1232	1975	1213	1656	1154	1650	1405	1854	1352	1569	1505	1790	4897	7281	5187	8672	6058	9050	صلاح الدين
58523	25020	33503	1289	1422	1454	1907	1313	1495	1616	1814	1476	1592	1560	1975	4476	6254	5707	8315	6129	8729	كركوك
74211	35515	38696	2324	2914	1797	1909	2427	2803	1943	1925	2906	2937	2106	1936	6591	7455	7477	8477	7944	8340	ديالى
66735	33916	32819	2256	1934	2061	1740	2273	1764	2228	2033	2550	1796	2238	2032	5996	6228	6823	7438	7491	7854	1 رصافه / 1
84236	40974	43262	2495	1778	2430	2066	2664	1936	2492	2595	2932	2327	2505	2447	7345	8429	8433	10783	9678	10901	2 رصافه / 2
38032	18086	19946	1376	1012	673	711	1374	1384	724	834	1468	1355	863	1087	3765	4215	3011	3724	4832	5624	3 رصافه / 3
45353	21454	23899	1206	1098	1862	1825	1251	1167	1758	1797	1351	1230	1681	1812	4036	4551	3990	5212	4319	5207	1 كرخ / 1
75900	38368	37532	2580	1834	2542	1897	2644	2127	2415	2098	2831	2285	2338	2216	6736	7593	7864	8573	8418	8909	2 كرخ / 2
46964	23682	23282	1321	1147	1308	1270	1491	1051	1472	1339	1714	1028	1475	1385	4453	4731	5042	5566	5406	5765	3 كرخ / 3
78226	32251	45975	1658	2618	1614	2230	1841	2473	1477	1954	2331	2978	1701	2281	6386	9344	7248	10503	7995	11594	الانبار
87202	38422	48780	2174	2721	2168	2285	2608	3006	2397	2432	2675	3107	2724	2963	6819	9640	8177	11100	8680	11526	بابل
48163	22514	25649	1030	1139	1221	1244	1179	1322	1460	1321	1468	1526	1598	1625	4131	4906	4681	5773	5746	6793	كربلاء
62490	29469	33021	1333	1155	1566	1699	1779	1393	1880	1923	1892	1523	2203	2266	5338	6557	6219	8058	7259	8447	النجف
51337	23735	27602	1327	1275	903	846	1953	1959	1170	1225	1899	1887	1374	1617	4020	4281	5237	6967	5852	7545	القادسية
30828	12187	18641	434	487	463	614	780	831	571	784	980	1085	707	1104	2306	3860	2693	4712	3253	5164	المتن
46793	19594	27199	1396	1380	896	1052	1430	1605	983	1171	1586	1877	988	1353	3607	5277	4104	6176	4604	7308	واسط
93959	40218	53741	2354	1881	1353	1622	2688	2892	1857	2249	2818	3010	2255	3357	6389	7659	10133	14914	10371	16157	ذي قار
27983	11565	16418	771	598	470	970	740	623	490	784	938	774	494	1091	2127	3166	2323	3538	3212	4874	ميسان
100326	46966	53360	2248	1446	1945	2731	2676	1602	2633	3182	2865	1829	3104	3837	8897	10759	10846	13588	11752	14386	البصرة
1301639	586720	714919	32359	33020	31027	34610	36189	36599	34602	38002	40247	39184	37506	43314	107022	136693	125858	169639	141910	183858	المجموع

جدول رقم (25)

عدد اعضاء الهيئة التدريسية حسب العنوان الوظيفي والجنس والمحافظة (الصباحي والمسائي) للعام الدراسي 2011/2010

10432	4664	5768	259	99	160	8955	4169	4786	735	269	466	483	127	356			
5524	2747	2777	101	38	63	4644	2460	2184	387	137	250	392	112	280			
4269	2374	1895	91	47	44	3585	2118	1467	255	113	142	338	96	242			
8702	4636	4066	263	123	140	7662	4237	3425	368	149	219	409	127	282			
7122	5068	2054	147	98	49	6347	4671	1676	451	220	231	177	79	98	1 /		
7214	5029	2185	146	86	60	6349	4586	1763	499	265	234	220	92	128	2 /		
4101	2446	1655	126	66	60	3569	2204	1365	293	129	164	113	47	66	3 /		
5791	4019	1772	109	62	47	5250	3749	1501	269	146	123	163	62	101	1 /		
7138	5077	2061	199	125	74	6251	4593	1658	447	265	182	241	94	147	2 /		
5118	3252	1866	140	75	65	4525	2965	1560	293	147	146	160	65	95	3 /		
9174	3211	5963	122	42	80	8020	2860	5160	563	177	386	469	132	337			
9865	5282	4583	262	136	126	8839	4866	3973	445	184	261	319	96	223			
5953	3153	2800	161	69	92	5315	2885	2430	289	116	173	188	83	105			
6517	3893	2624	83	33	50	5772	3575	2197	417	189	228	245	96	149			
7184	3986	3198	145	93	52	6524	3688	2836	294	123	171	221	82	139			
2029	1047	982	42	22	20	1714	928	786	148	58	90	125	39	86			
5357	3009	2348	162	63	99	4753	2785	1968	221	92	129	221	69	152			
9011	4191	4820	256	85	171	7858	3816	4042	484	175	309	413	115	298			
3069	1435	1634	33	14	19	2698	1292	1406	204	81	123	134	48	86			
12876	8004	4872	184	119	65	11575	7415	4160	676	296	380	441	174	267			
136446	76523	59923	3031	1495	1536	120205	69862	50343	7738	3331	4407	5472	1835	3637			

جدول رقم (26)

عدد أعضاء الهيئة التدريسية حسب الشهادة والجنس والمحافظه (الصباحي والمسائي) للعام الدراسي 2011/2010

10432	4664	5768	20	18	2	11	46	61	24	25	1317	1547	3255	4106	0	0	0	0	
5524	2747	2777	3	6	0	6	42	131	0	4	1082	1323	1620	1307	0	0	0	0	
4269	2374	1895	3	0	1	5	5	28	4	14	827	655	1534	1193	0	0	0	0	
8702	4636	4066	0	0	0	3	35	49	8	14	712	794	3874	3198	7	8	0	0	
7122	5068	2054	3	5	2	8	53	34	9	5	1225	391	3711	1610	62	0	3	1	1 /
7214	5029	2185	25	7	7	2	29	15	14	5	1155	549	3799	1607	0	0	0	0	2 /
4101	2446	1655	0	0	0	0	12	20	1	4	0	0	2431	1625	2	6	0	0	3 /
5791	4019	1772	8	54	5	3	29	23	189	75	2388	1242	1400	375	0	0	0	0	1 /
7138	5077	2061	9	2	3	6	48	14	14	4	1290	505	3713	1530	0	0	0	0	2 /
5118	3252	1866	3	3	2	2	24	20	5	10	812	498	2406	1333	0	0	0	0	3 /
9174	3211	5963	5	25	0	5	21	117	6	13	290	333	2825	5349	13	58	51	63	
9865	5282	4583	4	3	2	5	17	46	8	10	1085	1124	4155	3393	3	0	8	2	
5953	3153	2800	1	4	0	2	2	17	3	2	762	634	2366	2129	19	12	0	0	
6517	3893	2624	21	15	3	1	21	25	17	4	967	826	2864	1753	0	0	0	0	
7184	3986	3198	0	2	1	3	6	13	1	1	549	499	3426	2672	3	8	0	0	
2029	1047	982	12	25	0	0	0	0	0	1	180	232	855	724	0	0	0	0	
5357	3009	2348	16	16	0	1	7	21	0	8	519	336	2467	1966	0	0	0	0	
9011	4191	4820	3	5	0	1	3	8	0	3	3756	4332	429	471	0	0	0	0	
3069	1435	1634	0	0	0	0	1	6	0	3	0	0	1410	1616	0	0	24	9	
12876	8004	4872	26	6	0	0	12	10	8	5	1654	917	6206	3836	36	66	62	32	
136446	76523	59923	162	196	28	64	413	658	311	210	20570	16737	54746	41793	145	158	148	107	

جدول رقم (27)

عدد أعضاء الهيئة التدريسية حسب التخصص و الجنس والمحافظة (الصباحي والمسائي) للعام الدراسي 2011/2010

7	17	196	224	430	531	535	369	488	365	280	420	571	518	16	78	681	710	629	896	
10	23	145	235	268	407	327	186	256	128	111	177	311	181	1	12	544	247	434	526	
22	15	129	97	237	179	254	118	242	125	112	147	258	159	14	13	366	227	368	345	
22	21	294	345	393	448	497	249	336	217	192	258	427	334	48	43	765	371	730	728	
9	7	308	105	437	164	408	104	336	126	311	209	552	236	52	30	723	182	696	283	1 /
29	9	321	104	459	168	412	128	330	132	276	219	550	287	61	31	710	213	752	352	2 /
8	5	200	109	231	140	195	94	154	104	132	162	219	181	28	41	363	139	381	293	3 /
23	10	220	86	347	141	408	91	329	109	237	160	421	178	25	14	602	150	497	231	1 /
18	12	334	116	459	128	429	122	331	122	277	205	563	257	59	20	760	193	757	264	2 /
15	12	220	107	272	169	303	93	233	116	176	145	338	203	29	17	436	153	501	257	3 /
29	83	272	507	277	735	451	342	335	291	180	336	230	372	14	12	554	529	427	1056	
27	21	285	297	402	364	454	307	321	265	326	335	618	491	22	26	712	436	746	781	
7	14	171	148	315	281	357	219	209	143	146	201	349	307	11	23	366	242	582	535	
6	6	537	160	218	194	453	210	304	211	194	214	435	344	8	9	343	304	649	423	
29	24	266	205	476	294	423	301	307	212	216	271	336	347	10	13	616	286	781	672	
9	2	52	58	124	96	86	64	77	71	67	60	89	140	5	3	138	101	236	166	
11	11	205	191	302	239	299	165	148	104	142	162	216	202	29	30	506	200	592	448	
15	35	186	329	509	654	399	317	261	275	202	314	487	511	9	29	610	426	797	878	
1	3	149	117	133	145	96	283	81	85	54	115	128	131	1	5	162	125	283	278	
7	8	651	419	737	478	731	334	590	399	479	430	895	562	3	4	1279	427	1401	710	
304	338	5141	3959	7026	5955	7517	4096	5668	3600	4110	4540	7993	5941	445	453	11236	5661	12239	10122	

تابع جدول رقم (27)

10432	4664	5768	299	296	115	169	91	389	127	247	2	0	3	2	17	30	177	507	
5524	2747	2777	64	75	49	57	45	193	19	46	4	1	3	12	9	10	147	261	
4269	2374	1895	84	57	47	29	74	164	39	45	0	0	0	0	10	6	118	169	
8702	4636	4066	169	102	120	126	231	375	143	110	45	0	9	7	14	10	201	322	
7122	5068	2054	299	76	100	43	232	210	247	128	57	1	12	20	12	9	277	121	1 /
7214	5029	2185	271	110	84	61	203	180	165	86	63	0	11	4	33	11	299	90	2 /
4101	2446	1655	64	64	69	49	108	127	61	79	4	0	1	0	14	5	214	63	3 /
5791	4019	1772	233	112	84	39	152	181	137	85	68	0	15	0	18	4	203	181	1 /
7138	5077	2061	209	85	92	59	188	210	175	100	82	0	22	5	19	7	303	156	2 /
5118	3252	1866	170	72	75	56	126	174	85	108	35	0	10	11	10	3	218	170	3 /
9174	3211	5963	110	131	38	87	40	359	23	119	13	2	9	27	13	43	196	932	
9865	5282	4583	272	81	143	116	156	460	412	309	28	0	10	10	14	12	334	272	
5953	3153	2800	173	119	64	76	54	219	120	137	41	0	7	4	11	8	170	124	
6517	3893	2624	211	68	29	36	81	198	74	76	16	0	13	1	12	7	310	163	
7184	3986	3198	20	9	101	83	114	258	92	89	32	0	22	22	44	18	101	94	
2029	1047	982	36	58	19	18	28	87	18	22	5	0	0	1	3	1	55	34	
5357	3009	2348	118	87	66	89	82	196	76	108	25	0	0	3	9	2	183	111	
9011	4191	4820	236	225	70	99	81	304	64	109	0	0	9	8	25	25	231	282	
3069	1435	1634	33	9	15	19	61	161	62	31	6	0	0	0	1	3	169	124	
12876	8004	4872	378	145	91	49	150	526	178	169	7	0	12	5	30	5	385	202	
136446	76523	59923	3449	1981	1471	1360	2297	4971	2317	2203	533	4	168	142	318	219	4291	4378	

جدول رقم (28)

عدد الشعب حسب الصف والجنس المحافظة (الصباحي والمسائي) للعام الدراسي 2011/2010

3182	466	955	1761	131	282	562	154	318	559	181	355	640	
1954	361	619	974	128	189	332	110	199	289	123	231	353	
1963	304	671	988	90	213	336	96	213	307	118	245	345	
1955	349	704	902	108	234	333	120	233	275	121	237	294	
1520	19	701	800	7	232	285	5	233	255	7	236	260	1 /
2072	15	861	1196	4	260	408	6	292	381	5	309	407	2 /
1199	0	499	700	0	149	235	0	163	210	0	187	255	3 /
1122	77	469	576	23	152	209	24	158	173	30	159	194	1 /
1917	161	803	953	50	260	325	52	267	303	59	276	325	2 /
1311	54	557	700	17	164	243	17	186	212	20	207	245	3 /
2394	321	777	1296	107	240	446	104	256	392	110	281	458	
2151	378	730	1043	116	233	335	117	238	343	145	259	365	
1339	39	560	740	13	164	206	13	191	248	13	205	286	
1833	77	722	1034	24	215	326	28	237	319	25	270	389	
1485	101	551	833	29	172	260	34	180	269	38	199	304	
824	89	278	457	26	84	148	32	95	144	31	99	165	
1327	167	425	735	45	134	229	55	138	231	67	153	275	
2304	368	789	1147	111	241	365	125	257	356	132	291	426	
896	60	296	540	21	88	174	18	96	162	21	112	204	
3139	116	1246	1777	35	364	544	36	411	575	45	471	658	
35887	3522	13213	19152	1085	4070	6301	1146	4361	6003	1291	4782	6848	

تابع جدول رقم (28)

37	61	139	47	130	212	33	69	111	53	111	151	60	84	161	57	135	194	
40	64	108	31	76	107	32	57	59	26	61	64	49	77	95	26	69	97	
21	60	69	17	75	104	21	56	58	16	63	73	28	67	74	22	75	76	
49	105	129	30	89	102	60	87	84	24	65	57	74	104	107	32	73	73	
3	86	89	0	91	102	4	78	56	1	72	66	4	86	72	1	74	64	1 /
1	94	86	0	102	115	1	85	69	0	77	78	1	96	93	1	83	87	2 /
0	52	79	0	36	56	0	42	39	0	28	34	0	57	65	0	27	44	3 /
3	51	60	5	72	91	4	37	42	4	64	64	7	59	60	5	69	73	1 /
6	103	94	2	97	109	8	89	68	4	78	79	13	101	88	3	84	88	2 /
8	60	52	4	62	69	7	56	49	0	51	52	6	62	66	0	56	62	3 /
16	79	167	10	92	132	21	84	130	15	74	93	34	110	148	14	100	104	
29	86	96	15	90	109	32	81	93	16	81	86	40	86	112	21	90	110	
1	47	56	1	56	74	1	50	54	1	58	57	1	49	58	2	70	83	
2	60	60	1	72	103	5	67	51	8	74	72	10	70	72	5	92	99	
7	64	83	2	48	70	8	59	62	7	41	54	9	54	72	4	47	62	
6	24	28	3	23	30	5	26	33	5	22	29	7	31	46	5	25	35	
11	55	67	4	52	66	14	56	60	2	40	54	15	59	76	5	50	63	
31	88	92	16	73	110	36	85	84	17	68	85	38	88	99	22	82	114	
1	36	28	2	25	43	2	34	30	2	24	33	2	40	34	2	28	41	
8	136	79	10	100	167	7	100	71	12	106	127	13	125	88	14	131	171	
280	1411	1661	200	1461	1971	301	1298	1303	213	1258	1408	411	1505	1686	241	1460	1740	

تابع جدول رقم (28)

5027	753	1545	2729	1845	287	590	968		
3092	565	1023	1504	1138	204	404	530		
2938	429	1067	1442	975	125	396	454		
3299	618	1227	1454	1344	269	523	552		
2469	32	1188	1249	949	13	487	449	1 /	
3141	19	1398	1724	1069	4	537	528	2 /	
1758	0	741	1017	559	0	242	317	3 /	
1892	105	821	966	770	28	352	390	1 /	
3031	197	1355	1479	1114	36	552	526	2 /	
2033	79	904	1050	722	25	347	350	3 /	
3817	431	1316	2070	1423	110	539	774		
3424	531	1244	1649	1273	153	514	606		
2058	46	890	1122	719	7	330	382		
2756	108	1157	1491	923	31	435	457		
2238	138	864	1236	753	37	313	403		
1207	120	429	658	383	31	151	201		
2076	218	737	1121	749	51	312	386		
3532	528	1273	1731	1228	160	484	584		
1303	71	483	749	407	11	187	209		
4604	180	1944	2480	1465	64	698	703		
55695	5168	21606	28921	19808	1646	8393	9769		

جدول رقم (29)
عدد الابنية المدرسية حسب المحافظة (الصباحي والمسائي) للعام الدراسي 2011/2010

284	0	1	0	0	283	6	278	13	111	160	8	100	176	2	7	275	
204	1	5	0	1	197	14	190	21	96	87	3	87	114	1	12	191	
192	0	0	0	3	189	6	186	4	79	109	5	86	101	0	1	191	
198	0	0	0	1	197	7	191	27	103	68	5	125	68	2	14	182	
106	0	10	0	0	96	3	103	3	48	55	4	44	58	0	4	102	1 /
127	0	10	0	0	117	3	124	2	54	71	6	52	69	1	15	111	2 /
88	0	15	0	0	73	0	88	5	35	48	0	39	49	0	0	88	3 /
112	0	17	0	0	95	4	108	7	53	52	2	24	86	0	3	109	1 /
134	0	19	0	0	115	0	134	8	63	63	1	57	76	0	0	134	2 /
105	0	0	0	0	105	1	104	7	42	56	1	38	66	0	1	104	3 /
239	0	6	0	0	233	9	230	23	81	135	4	111	124	2	9	228	
144	0	0	0	0	144	1	143	10	73	61	9	83	52	0	13	131	
107	1	0	0	0	106	1	106	3	38	66	1	79	27	0	0	107	
141	2	0	0	0	139	1	140	2	64	75	3	82	56	0	141	0	
118	0	1	0	0	117	0	118	3	61	54	0	68	50	0	0	118	
79	0	0	0	0	79	0	79	10	27	42	0	23	56	0	6	73	
146	0	0	0	1	145	4	142	10	61	75	0	50	96	0	7	139	
152	4	0	0	2	146	7	145	25	57	70	17	97	38	0	1	151	
79	0	0	0		79	0	79	8	45	26	3	37	39	0	15	64	
184	0	1	0	0	183	2	182	21	105	58	24	112	48	0	4	180	
2939	8	85	0	8	2838	69	2870	212	1296	1431	96	1394	1449	8	253	2678	

جدول رقم (30)
عدد المكتبات والمختبرات المدرسية حسب المحافظة (الصباحي والمسائي) للعام الدراسي 2011/2010

730	135	11	0	179	186	184	35	199587	285	
230	49	13	10	25	44	47	42	19182	52	
412	129	2	12	83	91	84	11	45179	127	
358	73	2	11	87	86	91	8	49393	228	
387	65	8	74	74	81	77	8	103621	118	1 /
361	88	8	15	80	82	84	4	86625	123	2 /
292	62	1	4	74	75	75	1	29011	86	3 /
318	68	15	7	72	74	77	5	102787	83	1 /
350	80	5	20	80	80	80	5	90646	119	2 /
283	75	3	12	60	62	62	9	62511	65	3 /
368	50	13	25	82	87	85	26	45056	105	
313	86	4	8	65	76	74	0	76591	181	
335	81	7	2	80	85	80	0	69161	156	
396	68	7	7	107	103	103	1	66305	145	
308	70	4	7	73	75	71	8	41299	85	
156	40	2	1	36	40	35	2	20280	98	
390	84	3	9	95	93	98	8	46517	141	
224	59	7	16	41	42	46	13	32786	168	
113	45	0	3	20	20	20	5	10370	31	
291	92	3	8	56	61	64	7	53519	181	
6615	1499	118	251	1469	1543	1537	198	1250426	2577	