

جمهورية العراق

وزارة التخطيط

الجهاز المركزي للإحصاء

مديرية الإحصاء الاجتماعي والتربوي

وزارة التربية

المديرية العامة للتخطيط التربوي

قسم الإحصاء



تقرير رياض الأطفال والتعليم الابتدائي
في العراق

للعام الدراسي 2011/2010

مقدمة

ضمن جهود التنسيق المشتركة مع وزارة التربية والجهاز المركزي للإحصاء في توفير بيانات عن القطاع التربوي في العراق (عدا إقليم كردستان) فقد تم إعداد تقرير رياض الأطفال والتعليم الابتدائي للعام الدراسي 2010/2011 حيث يتضمن قسمين . القسم الأول . رياض الأطفال تضمن مؤشرات عن أعداد رياض الأطفال وشعب الرياض وعائدية الأبنية والحالة العمرانية وكذلك أعداد الأطفال الموجودين وعدد المعلمات حسب الشهادة وعنوان الوظيفة . أما القسم الثاني . التعليم الابتدائي وتضمن مؤشرات عن أعداد المدارس الابتدائية (الصباحية والمسائية) وشعب الصفوف وعائدية الأبنية المدرسية والحالة العمرانية وكذلك أعداد التلامذة المقبولين والموجودين والراسبين والتاركن حسب الصفوف والجنس وأعضاء الهيئة التعليمية حسب الشهادة وعنوان الوظيفة .

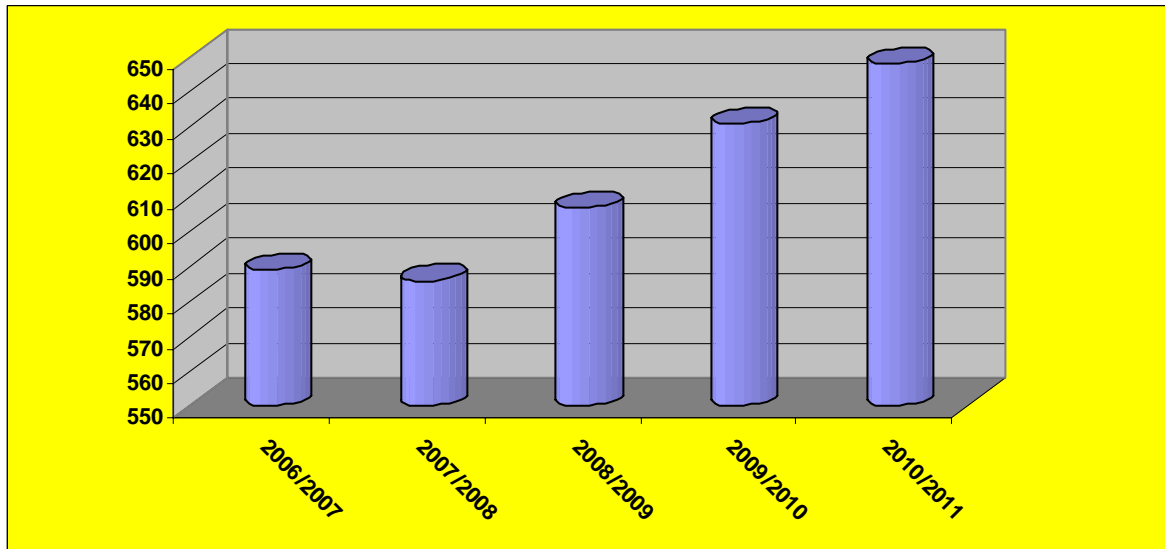
منهجية العمل

يتم تنفيذ مسح سنوي عن رياض الأطفال والتعليم الابتدائي باستخدام استمارة إحصائية توزع على مدارس رياض الأطفال والمدارس الابتدائية في بداية العام الدراسي لتملأ بالمعلومات المطلوبة حيث يتم تدقيق وترميز الاستمارات وإدخال البيانات في الحاسبة الالكترونية ومعالجتها وإعداد الجداول بالصيغة التي يتضمنها هذا التقرير.

مؤشرات تحليلية

أولاً : رياض الأطفال

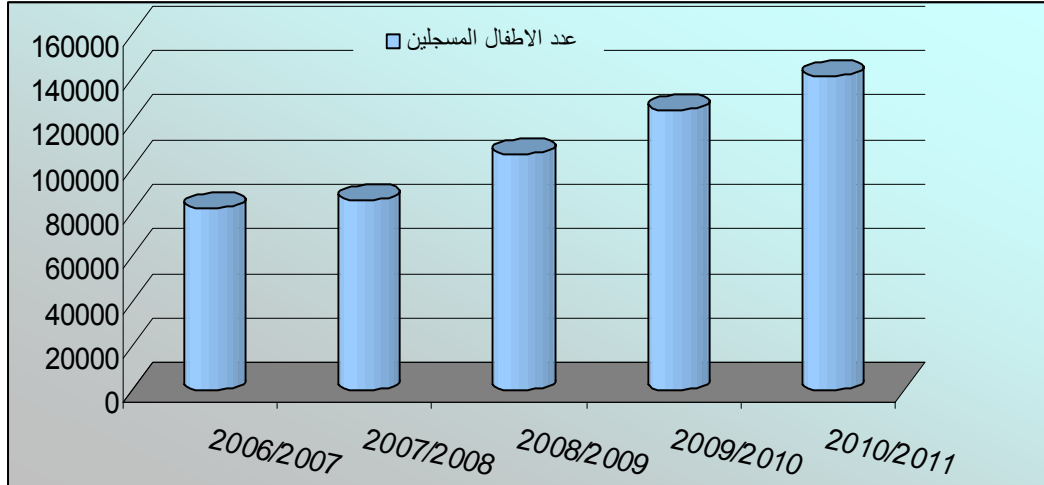
1. بلغ عدد مدارس رياض الأطفال في العراق (648) روضة للعام الدراسي 2010/2011 بعد أن كان (631) روضة في العام الدراسي 2009/2010 نجد أن هناك زيادة بنسبة مقدارها (2.7 %) وقد ارتفع عدد مدارس رياض الأطفال بنسبة (10.0 %) عن العام الدراسي 2006/2007 حيث كان عددها (589) .



شكل رقم (1)

مخطط لعدد مدارس رياض الأطفال في العراق خلال الفترة (2006/2007 - 2010/2011)

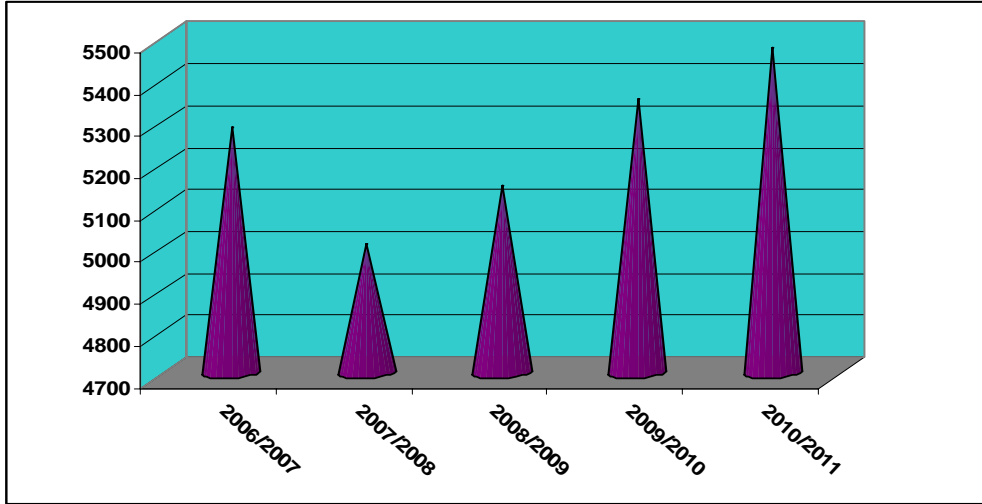
2. بلغ عدد الأطفال المسجلين في مدارس الرياض (141158) طفلاً وطفلة للعام الدراسي 2011/2010 مقابل (125391) طفلاً وطفلة في العام الدراسي السابق 2010/2009 هذا يعني أن هناك ارتفاعاً بنسبة (12.6%) بعدد الأطفال ، و كذلك فقد ازدادت نسبتهم بمقدار (73.1 %) عن العام الدراسي 2007/2006 إذ كان عدد الأطفال المسجلين في مدارس الرياض (81536) طفلاً وطفلة .



شكل رقم (2)

مخطط لعدد الأطفال المسجلين في الرياض خلال الفترة (2007/2006 - 2011/2010)

3. ازداد عدد المعلمات في مدارس الرياض من (5353) معلمة في العام الدراسي 2010/ 2009 إلى (5475) في العام الدراسي 2011/2010 بنسبة مقدارها (2.3%) وقد ارتفع عدد المعلمات بنسبة (3.6 %) عن العام الدراسي 2007/2006 إذ بلغ عدد المعلمات (5286) معلمة.



شكل رقم (3)

مخطط لعدد المعلمين في المدارس خلال الفترة (2006/2007 - 2010/2011)

جدول رقم (1)

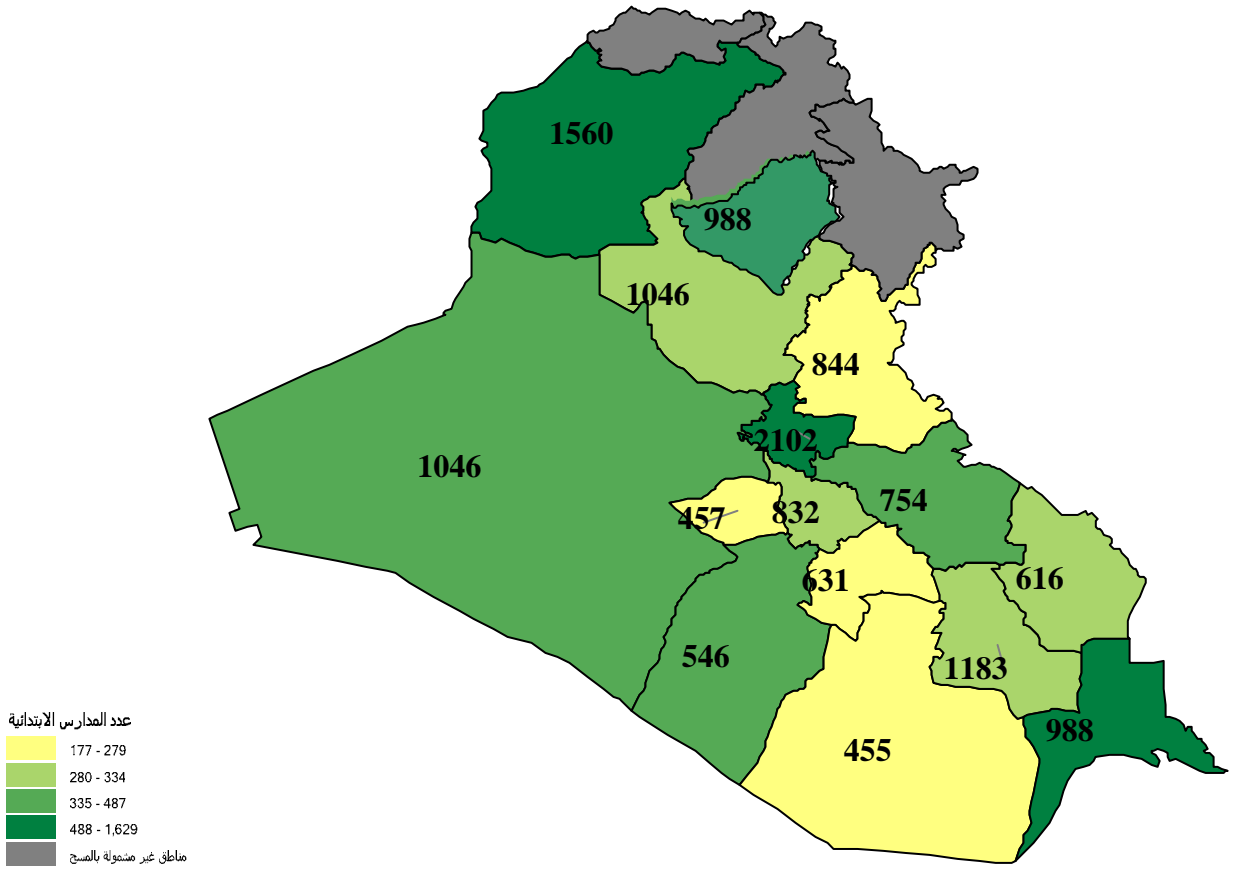
مؤشرات رئيسية عن مدارس الرياض وعدد الأطفال الموجودين وعدد المعلمين في العراق خلال الفترة

(2006/2007 - 2010/2011)

عدد المعلمين	عدد الأطفال الموجودين	عدد مدارس الرياض	السنة الدراسية
5286	81,536	589	2007/2006
5006	85,592	586	2008/2007
5148	106,147	607	2009/2008
5353	125,391	631	2010/2009
5475	141,158	648	2011/2010
2.3	12.6	2.7	نسبة التغير (الارتفاع أو الانخفاض) خلال الفترة ٪ (2011/2010_2010/2009)
3.6	73.1	10.0	نسبة التغير (الارتفاع أو الانخفاض) خلال الفترة ٪ (2011/2010_2007/2006)

ثانياً : التعليم الابتدائي

1. بلغ عدد المدارس الابتدائية (النهارية والمسائية) في العراق (14,048) مدرسة ابتدائية للعام الدراسي 2011/2010 منها (3,712) مدرسة للبنين تشكل نسبة قدره (26.4٪) و(3,148) مدرسة للبنات بنسبة (22.4 ٪) و(7,188) مدرسة مختلطة بنسبة (51.2٪)، أما عدد المدارس الابتدائية (النهارية والمسائية) في العام الدراسي 2010/2009 فقد كان (13,687) مدرسة أي أن هناك ارتفاعاً بنسبة (2.6 ٪) وقد ارتفع عدد المدارس الابتدائية بنسبة (15.7 ٪) عن العام الدراسي 2007/2006 حيث كان عددها (12,141) مدرسة.



شكل رقم (4)

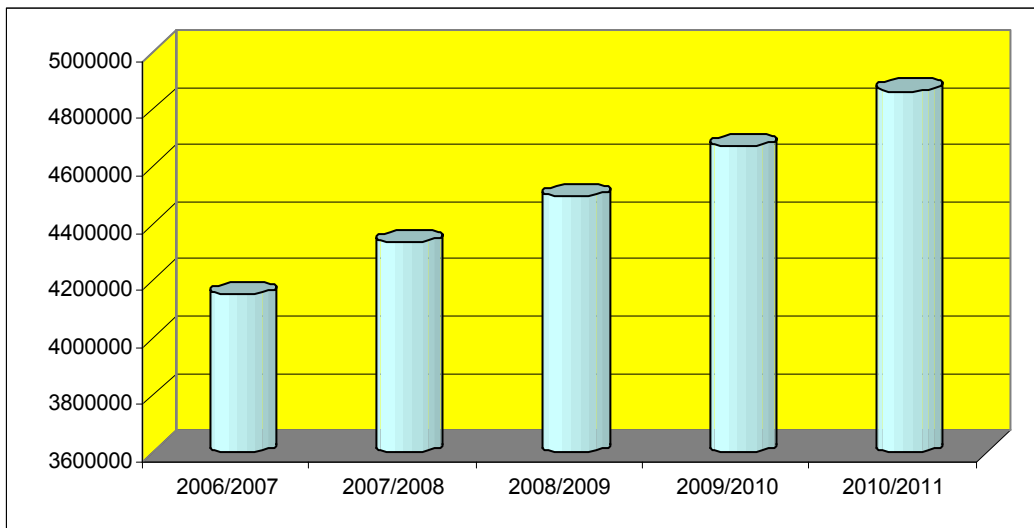
خارطة العراق موزع عليها عدد المدارس الابتدائية للعام الدراسي (2011/2010)

2. توجد في المدارس الابتدائية (النهارية والمسائية) (142,173) شعبة للعام الدراسي 2011/2010 موزعة على مدارس البنين والبنات والمختلطة بنسب قدرها (35.9 ٪) ، (30.3 ٪) ، (33.8 ٪) على التوالي . أما عدد الشعب في المدارس الابتدائية (النهارية والمسائية) في العام الدراسي 2010/2009 فقد كان عددها (137,336) شعبة أي أن هناك ارتفاعاً بنسبة (3.5٪)، وقد كان هناك زيادة بنسبة مقدارها (15.9 ٪) عن العام الدراسي 2007/2006 حيث كان عدد الشعب (122,625) شعبة.

3. بلغ عدد التلامذة المقبولين في المدارس الابتدائية (النهارية والمسائية) (904,759) للعام الدراسي 2011/2010 تلميذاً وتلميذة نسبة الإناث منهم (47.7 %) ويشكل عدد التلامذة المقبولين في المدارس الابتدائية الواقعة في المناطق الحضرية نسبة قدرها (63.0%) وفي المناطق الريفية بنسبة قدرها (37.0%). ارتفع عدد التلامذة المقبولين في هذا العام عن العام الدراسي السابق بنسبة (6.4 %) إذ كان عددهم (849,980) تلميذاً وتلميذة في العام الدراسي 2010/2009 في حين طرأت زيادة في عدد التلامذة المقبولين بنسبة (16.7 %) عن العام الدراسي 2007/ 2006 إذ كان عددهم (775,168) تلميذاً وتلميذة

4. أما بالنسبة للتلامذة الموجودين في المدارس الابتدائية (النهارية والمسائية) فقد بلغ عددهم (4,864,096) تلميذاً وتلميذة في العام الدراسي 2011/2010 نسبة الإناث منهم (45.6 %) ويشكل عدد التلامذة الموجودين في المدارس الابتدائية الواقعة في المناطق الحضرية نسبة قدرها (63.0 %) وفي المناطق الريفية (37.0%). وفي العام الدراسي السابق بلغ عدد التلامذة الموجودين في المدارس الابتدائية (النهارية والمسائية) (4,672,453) تلميذاً وتلميذة وعند المقارنة مع العام الدراسي 2011/2010 نجد إن هناك ارتفاعاً بنسبة مقدارها (4.1 %) ، بلغت الزيادة في نسبة عدد التلامذة الموجودين (17.2 %) عن العام الدراسي (2007/2006) حيث كان عددهم (4150940) تلميذاً وتلميذة. علماً إن معدل الالتحاق الصافي للتعليم الابتدائي لسنة 2010 كان (91.7 %) في حين كان معدل الالتحاق الإجمالي (106.2 %).

وبالنسبة لمؤشر تلميذ/شعبة فقد بلغ (34) تلميذ /شعبة في مرحلة التعليم الابتدائي للعام الدراسي 2011/2010 .

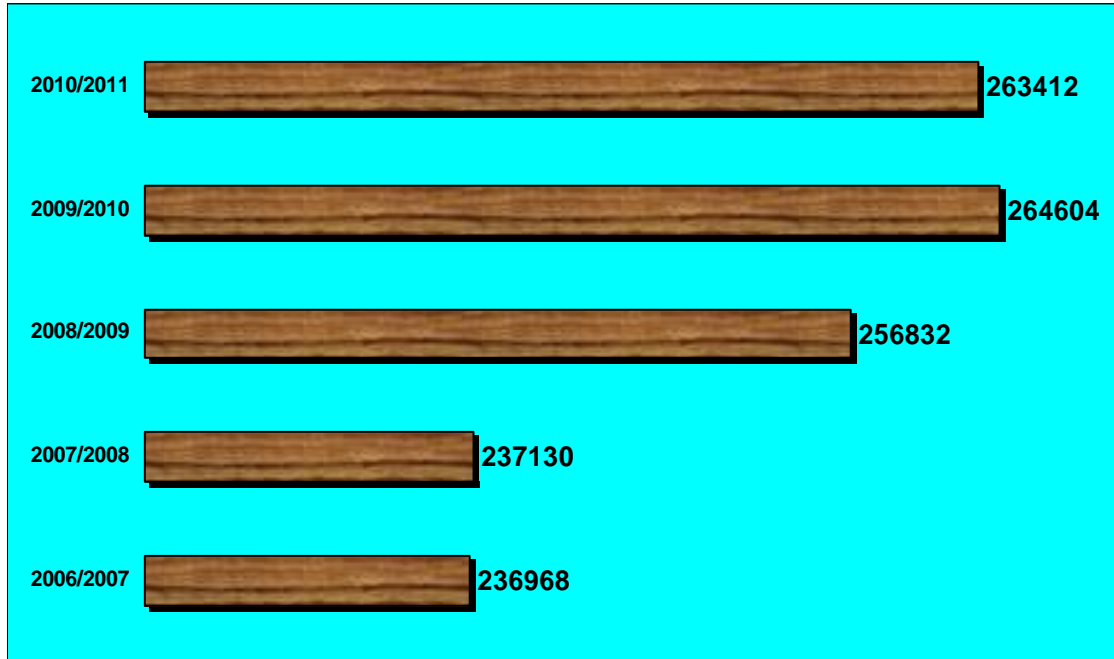


شكل رقم (5)

مخطط لعدد التلاميذ الموجودين في التعليم الابتدائي خلال الفترة (2011/2010 - 2007/2006)

5. بلغ عدد التلامذة التاركيين (123,053) تلميذاً و تلميذة في العام الدراسي 2011/2010 نسبة الإناث منهم (51.2 %) ويلاحظ نقصان في عدد التلامذة التاركيين مقارنة بالعام الدراسي السابق بنسبة قدرها (8.7 %) حيث كان عددهم (134,748) تلميذاً و تلميذة في حين انخفض عدد التلامذة التاركيين بنسبة قدرها (0.1 %) عن العام الدراسي (2007/2006) حيث كان عددهم (123,177) تلميذاً و تلميذة .

6. بلغ عدد أعضاء الهيئة التعليمية العاملين في المدارس الابتدائية (263,412) معلماً ومعلمة للعام الدراسي 2011/2010 نسبة الإناث منهم (67.7 %) وقد شكل عددهم في المناطق الحضرية بنسبة قدرها (66.2 %) وفي المناطق الريفية بنسبة قدرها (33.8 %) ، بلغ عدد أعضاء الهيئة التعليمية (264,604) معلماً ومعلمة في العام الدراسي 2010/2009 وهذا يعني أن هناك انخفاضاً بنسبة مقدارها (0.5 %) ، وقد ازداد عدد أعضاء الهيئة التعليمية بنسبة قدرها (11.2 %) عن العام الدراسي 2007/2006 حيث كان عددهم (236,968) معلماً ومعلمة. بالنسبة لمؤشر تلميذ /معلم فقد بلغ في مرحلة التعليم الابتدائي للعام الدراسي 2011/2010 ما يقارب (18) تلميذ / معلم .



شكل رقم (6)

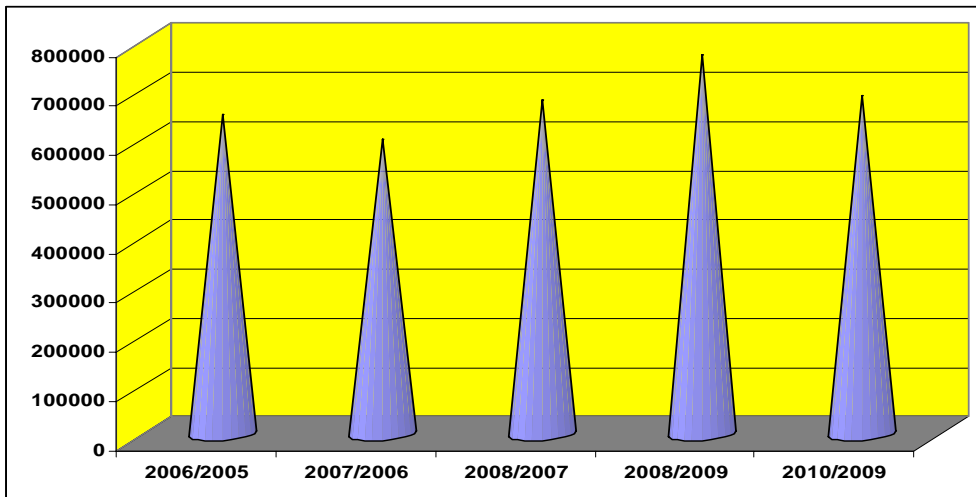
مخطط لعدد أعضاء الهيئة التعليمية في التعليم الابتدائي خلال الفترة (2007/2006 - 2011/2010)

جدول رقم (2)

مؤشرات رئيسة عن التعليم الابتدائي في العراق خلال الفترة (2007/2006 - 2011/2010)

السنة الدراسية	عدد المدارس الابتدائية	عدد الشعب	عدد التلامذة المقبولين	عدد التلامذة الموجودين	عدد أعضاء الهيئة التعليمية	عدد التلامذة التاركين
2007/2006	12,141	122,625	775,168	4,150,940	236,968	123,177
2008/2007	12,507	124,937	805,628	4,333,154	237,130	103,433
2009/2008	13,124	132,805	841,971	4,494,955	256,832	105,431
2010/2009	13,687	137,336	849,980	4,672,453	264,604	134,748
2011/2010	14,048	142,173	904,759	4,864,096	263,412	123,053
نسبة التغير (الارتفاع أو الانخفاض) خلال الفترة (2011/2010 - 2010/2009) %						
	2.6	3.5	6.4	4.1	0.5	8.7
نسبة التغير (الارتفاع أو الانخفاض) خلال الفترة (2011/2010 - 2007/2006) %						
	15.7	15.9	16.7	17.2	11.2	0.1

7. أما بالنسبة للتلامذة الراسبين فقد بلغ عددهم (687,718) تلميذاً و تلميذة في العام الدراسي 2010/2009 نسبة الإناث منهم (38.9 %) وعند المقارنة بالعام الدراسي السابق نجد إن عددهم قد أنخفض بنسبة مقدارها (10.8 %) حيث كان عددهم (771,088) تلميذاً و تلميذة. وقد انخفض عدد التلامذة الراسبين بنسبة (1.5 %) عن العام الدراسي 2006/2005 حيث كان عددهم (698,233) تلميذاً و تلميذة .



الشكل رقم (7)

مخطط لعدد التلامذة الراسبين في التعليم الابتدائي خلال الفترة (2010/2009 - 2006/2005)

جدول رقم (3)

مؤشرات رئيسة عن عدد التلاميذ الراسبين في التعليم الابتدائي في العراق خلال الفترة

(2010/2009 - 2006/2005)

السنة الدراسية	عدد التلامذة الراسبين
2006/2005	698,233
2007/2006	598,516
2008/2007	677,642
2009/2008	771,088
2010/2009	687,718
نسبة التغير (الارتفاع أو الانخفاض) خلال الفترة (2010/2009_ 2009/2008) %	- 10.8
نسبة التغير (الارتفاع أو الانخفاض) خلال الفترة (2010/2009_ 2006/2005) %	- 1.5

- القسم الاول -
رياض الاطفال

جدول رقم (4)

عدد رياض الاطفال وعدد المعلمات وعدد الاطفال المسجلين حسب المرحلة والجنس والمحافظة للعام الدراسي 2010/2011 (أجمالي)

11832	5864	5968	2963	3100	2901	2868	359	49	نينوى
6705	3341	3364	1640	1680	1701	1684	336	36	صلاح الدين
9605	4643	4962	2271	2428	2372	2534	210	50	كركوك
6031	2976	3055	1544	1527	1432	1528	332	32	ديالى
9201	4492	4709	2410	2649	2082	2060	449	28	رصافة / 1
9513	4745	4768	2599	2904	2146	1864	422	43	رصافة / 2
2329	1105	1224	560	664	545	560	68	7	رصافة / 3
5316	2559	2757	1412	1496	1147	1261	288	29	كرخ / 1
7721	3826	3895	2003	2013	1823	1882	303	29	كرخ / 2
5233	2611	2622	1338	1404	1273	1218	194	17	كرخ / 3
5520	2801	2719	1377	1379	1424	1340	266	32	الانبار
6569	3315	3254	1544	1591	1771	1663	331	40	بابل
5600	2781	2819	1512	1554	1269	1265	170	19	كربلاء
6634	3260	3374	1522	1643	1738	1731	244	39	النجف
8277	4014	4263	1964	2206	2050	2057	342	34	الديوانية
2391	1264	1127	531	499	733	628	76	16	المتنى
6291	2994	3297	1345	1539	1649	1758	204	37	واسط
5292	2673	2619	1151	1202	1522	1417	207	30	ذى قار
5286	2402	2884	1205	1542	1197	1342	197	20	ميسان
15812	7852	7960	4146	4333	3706	3627	477	61	البصرة
141158	69518	71640	35037	37353	34481	34287	5475	648	المجموع

تابع جدول رقم (4) / (مضى)

11832	5864	5968	2963	3100	2901	2868	359	49	نينوى
6295	3144	3151	1545	1579	1599	1572	320	32	صلاح الدين
9569	4619	4950	2255	2422	2364	2528	209	49	كركوك
5597	2756	2841	1442	1444	1314	1397	317	29	ديالى
9201	4492	4709	2410	2649	2082	2060	449	28	رصافة / 1
9513	4745	4768	2599	2904	2146	1864	422	43	رصافة / 2
2329	1105	1224	560	664	545	560	68	7	رصافة / 3
5279	2540	2739	1402	1489	1138	1250	284	28	كرخ / 1
7561	3735	3826	1944	1966	1791	1860	292	28	كرخ / 2
4883	2436	2447	1242	1315	1194	1132	185	16	كرخ / 3
5240	2652	2588	1303	1310	1349	1278	257	29	الانبار
6012	3024	2988	1440	1474	1584	1514	294	34	بابل
5600	2781	2819	1512	1554	1269	1265	170	19	كربلاء
6634	3260	3374	1522	1643	1738	1731	244	39	النجف
7977	3866	4111	1882	2122	1984	1989	321	31	الديوانية
2391	1264	1127	531	499	733	628	76	16	المتنى
6120	2911	3209	1300	1488	1611	1721	198	36	واسط
5292	2673	2619	1151	1202	1522	1417	207	30	ذى قار
5286	2402	2884	1205	1542	1197	1342	197	20	ميسان
15812	7852	7960	4146	4333	3706	3627	477	61	البصرة
138423	68121	70302	34354	36699	33767	33603	5346	624	المجموع

تابع جدول رقم (4) / (ريف)

0	0	0	0	0	0	0	0	0	0	نينوى
410	197	213	95	101	102	112	16	4	4	صلاح الدين
36	24	12	16	6	8	6	1	1	1	كركوك
434	220	214	102	83	118	131	15	3	3	ديالى
0	0	0	0	0	0	0	0	0	0	رصافة / 1
0	0	0	0	0	0	0	0	0	0	رصافة / 2
0	0	0	0	0	0	0	0	0	0	رصافة / 3
37	19	18	10	7	9	11	4	1	1	كرخ / 1
160	91	69	59	47	32	22	11	1	1	كرخ / 2
350	175	175	96	89	79	86	9	1	1	كرخ / 3
280	149	131	74	69	75	62	9	3	3	الانبار
557	291	266	104	117	187	149	37	6	6	بابل
0	0	0	0	0	0	0	0	0	0	كربلاء
0	0	0	0	0	0	0	0	0	0	النجف
300	148	152	82	84	66	68	21	3	3	الديوانية
0	0	0	0	0	0	0	0	0	0	المتشي
171	83	88	45	51	38	37	6	1	1	واسط
0	0	0	0	0	0	0	0	0	0	ذى قار
0	0	0	0	0	0	0	0	0	0	ميسان
0	0	0	0	0	0	0	0	0	0	البصرة
2735	1397	1338	683	654	714	684	129	24	24	المجموع

جدول رقم (5)

عدد الاطفال التارکين في رياض الاطفال حسب المرحلة والجنس والمحافظة للعام الدراسي 2011/2010

1715	795	920	776	378	398	939	417	522	نينوى
370	193	177	155	72	83	215	121	94	صلاح الدين
1095	545	550	490	236	254	605	309	296	كرکوك
1033	535	498	493	253	240	540	282	258	ديالى
1606	794	812	866	421	445	740	373	367	رصافة / 1
1751	908	843	918	460	458	833	448	385	رصافة / 2
671	314	357	409	191	218	262	123	139	رصافة / 3
708	321	387	334	154	180	374	167	207	كرخ / 1
901	437	464	402	194	208	499	243	256	كرخ / 2
1057	432	625	562	245	317	495	187	308	كرخ / 3
687	349	338	298	139	159	389	210	179	الانبار
687	338	349	321	140	181	366	198	168	بابل
724	380	344	330	177	153	394	203	191	كربلاء
1180	597	583	566	285	281	614	312	302	النجف
1177	553	624	541	247	294	636	306	330	الديوانية
389	206	183	174	89	85	215	117	98	المتشي
1059	484	575	521	237	284	538	247	291	واسط
859	434	425	369	180	189	490	254	236	ذى قار
333	175	158	155	89	66	178	86	92	ميسان
2607	1314	1293	1326	697	629	1281	617	664	البصرة
20609	10104	10505	10006	4884	5122	10603	5220	5383	المجموع

جدول رقم (6)

عدد شعب الرياض حسب المرحلة والمحافظة للعام الدراسي 2010/2011

176	87	89	نينوى	
133	63	70	صلاح الدين	
191	91	100	كركوك	
121	59	62	ديالى	
160	82	78	رصافة / 1	بغداد
196	99	97	رصافة / 2	
31	16	15	رصافة / 3	
118	62	56	كرخ / 1	
129	65	64	كرخ / 2	
79	42	37	كرخ / 3	
103	51	52	الانبار	
139	70	69	بابل	
99	50	49	كربلاء	
129	60	69	النجف	
133	60	73	الديوانية	
47	19	28	المتنى	
106	46	60	واسط	
83	40	43	ذى قار	
108	52	56	ميسان	
266	137	129	البصرة	
2547	1251	1296	المجموع	

جدول رقم (7)

عدد أعضاء الهيئة التعليمية في رياض الأطفال حسب العنوان الوظيفي والمحافظة للعام الدراسي 2011/2010

359	2	302	6	49	نينوى
336	0	265	35	36	صلاح الدين
210	0	155	5	50	كركوك
332	0	288	12	32	ديالى
449	0	384	37	28	رصافة / 1
422	0	348	31	43	رصافة / 2
68	6	46	9	7	رصافة / 3
288	11	225	23	29	كرخ / 1
303	0	246	28	29	كرخ / 2
194	12	152	13	17	كرخ / 3
266	0	220	14	32	الانبار
331	0	280	11	40	بابل
170	0	150	1	19	كربلاء
244	6	198	1	39	النجف
342	72	215	21	34	الديوانية
76	0	56	4	16	المتنى
204	0	164	3	37	واسط
207	0	173	4	30	ذى قار
197	0	163	14	20	ميسان
477	0	389	27	61	البصرة
5475	109	4419	299	648	المجموع

جدول رقم (8)

عدد اعضاء الهيئة التعليمية في رياض الاطفال حسب الشهادة والاختصاص والحافطة للعام الدراسي 2011/2010

359	5	0	0	3	25	15	15	132	0	0	68	35	61	
336	0	0	0	0	6	12	3	224	0	0	8	12	71	
210	9	0	0	6	1	8	0	99	0	2	8	3	74	
332	0	0	0	4	99	16	4	104	22	6	0	3	74	
449	7	0	3	10	68	63	16	149	36	9	12	23	53	1 /
422	24	0	0	11	69	40	19	119	1	4	39	28	68	2 /
68	0	0	2	2	11	4	2	26	0	0	15	1	5	3 /
288	4	0	0	5	60	10	14	88	2	0	26	26	53	1 /
303	4	0	0	11	73	9	9	82	1	21	2	31	60	2 /
194	6	0	0	2	49	22	4	56	16	0	5	9	25	3 /
266	1	0	0	0	5	11	1	143	0	4	29	10	62	
331	3	0	0	12	23	22	3	134	7	4	7	84	32	
170	3	0	0	1	16	6	0	26	1	0	6	92	19	
244	10	0	0	9	6	11	2	80	0	0	25	35	66	
342	5	0	0	0	6	23	4	144	0	1	2	88	69	
76	1	0	0	0	0	2	0	21	0	0	8	3	41	
204	0	0	2	1	22	4	2	67	5	12	0	62	27	
207	0	0	0	3	11	11	0	69	1	0	8	4	100	
197	3	0	0	0	2	16	0	93	0	0	17	1	65	
477	18	0	0	7	3	15	41	211	1	1	135	12	33	
5475	103	0	7	87	555	320	139	2067	93	64	420	562	1058	

جدول رقم (9)

عدد أبنية الرياض حسب العائدية ومادة البناء والحالة العمرانية وعدد المكتبات للعام الدراسي 2011/2010

رقم الأبنية	عدد الأبنية	الرياض		الرياض					الرياض					الرياض					المجموع		
		عدد	نسبة	عدد	نسبة	عدد	نسبة	عدد	نسبة	عدد	نسبة	عدد	نسبة	عدد	نسبة	عدد	نسبة				
36119	44	1	48	48	1	0	0	0	47	0	0	48	3	45	3	27	18	3	2	43	نينوى
4013	20	1	35	35	3	0	0	0	32	0	0	35	4	31	5	16	14	2	5	28	صلاح الدين
8802	33	5	45	45	0	0	0	0	45	0	4	41	1	44	0	25	20	4	1	40	كركوك
7302	29	0	32	32	1	0	0	0	31	0	0	32	11	21	5	17	10	3	7	22	ديالى
11290	27	2	26	26	0	0	0	0	26	0	2	24	2	24	0	16	10	2	1	23	1 / رصافة
15514	31	2	41	41	0	2	0	0	39	0	2	39	7	34	0	17	24	7	3	31	2 / رصافة
4130	5	1	6	6	0	1	0	0	5	0	1	5	0	6	0	0	6	0	0	6	3 / رصافة
10376	24	0	29	29	2	0	0	0	27	0	0	29	0	29	0	15	14	0	0	29	1 / كرخ
16302	27	0	29	29	0	8	0	0	21	0	0	29	3	26	1	21	7	0	1	28	2 / كرخ
2405	10		17	17	0	0	0	0	17	1	1	15	0	17	2	6	9	0	0	17	3 / كرخ
3565	12	2	30	30	4	0	0	0	26	0	0	30	4	26	2	17	11	1	3	26	الانبار
14237	37	3	37	37	0	0	0	0	37	1	5	31	7	30	9	17	11	1	8	28	بابل
3316	19	0	19	19	0	0	0	0	19	0	0	19	0	19	0	6	13	0	0	19	كربلاء
9226	38	0	39	39	0	0	0	0	39	0	0	39	1	38	0	27	12	0	39	0	النجف
9642	18	0	34	34	0	0	0	0	34	0	0	34	0	34	4	16	14	0	0	34	الديوانية
28220	16	0	16	16	0	0	0	0	16	0	0	16	0	16	2	9	5	0	0	16	المتشي
5740	28	0	37	37	0	0	0	0	37	0	0	37	1	36	3	14	20	0	2	35	واسط
2249	16	2	28	28	0	0	0	0	28	2	2	24	3	25	6	14	8	0	2	26	ذى قار
1282	8	0	20	20	0	0	0	0	20	0	1	19	1	19	5	8	7	0	1	19	ميسان
10571	51	2	59	59	0	0	0	0	59	3	5	51	10	49	17	22	20	2	5	52	البصرة
204301	493	21	627	627	11	11	0	0	605	7	23	597	58	569	64	310	253	25	80	522	المجموع

**- القسم الثاني -
التعليم الابتدائي**

جدول رقم (10)

عدد المدارس الابتدائية حسب الجنس والدوام والاستقلالية وعدد التلامذة المقبولين الجدد والموجودين واءء الهيئة التعليمية حسب الجنس والمحافظة للعام الدراسي 2010/2011 (جمالي)

1560	1	159	268	1132	1560	270	1290	18596	10552	8044	509667	229368	280299	90999	43227	47772	1560	891	306	363					
1046	3	530	21	492	1046	259	787	14694	8981	5713	251737	111905	139832	48985	23242	25743	1046	502	259	285					
988	0	427	9	552	988	220	768	10482	6747	3735	190511	86909	103602	34130	16273	17857	988	816	71	101					
844	0	412	18	414	844	141	703	16377	10895	5482	243052	112010	131042	42037	20356	21681	844	606	116	122					
337	1	245	14	77	337	121	216	11280	9620	1660	178504	85365	93139	32403	15978	16425	337	195	72	70	1/				
455	1	305	18	131	455	137	318	12583	10244	2339	323164	149681	173483	59948	28670	31278	455	265	77	113	2/				
319	0	224	16	79	319	114	205	8110	5957	2153	177381	84472	92909	31690	15533	16157	319	54	124	141	3/				
261	0	87	3	171	261	33	228	8599	7175	1424	110788	51932	58856	20309	10023	10286	261	199	30	32	1 /				
469	0	273	10	186	469	129	340	12616	10483	2133	213352	100077	113275	39491	18940	20551	469	274	96	99	2 /				
261	2	146	1	112	261	22	239	8870	6777	2093	156528	73518	83010	28851	14047	14804	261	186	37	38	3/				
1046	3	599	37	407	1046	294	752	17549	10641	6908	306507	139040	167467	62597	29606	32991	1046	350	340	356					
832	0	621	5	206	832	246	586	17293	11890	5403	324228	145780	178448	56821	27017	29804	832	309	256	267					
457	1	383	13	60	457	193	264	11494	7870	3624	189551	88038	101513	33894	16502	17392	457	102	147	208					
546	0	6	187	353	546	188	358	11515	7529	3986	225322	104151	121171	40814	19737	21077	546	113	212	221					
631	0	294	4	333	631	137	494	12753	7639	5114	205013	92395	112618	40802	19043	21759	631	341	127	163					
455	0	213	2	240	455	88	367	7258	4687	2571	122689	53134	69555	22324	10545	11779	455	261	92	102					
754	0	284	17	453	754	146	608	12332	7782	4550	199584	85761	113823	37913	18007	19906	754	423	152	179					
1183	4	617	41	521	1183	308	875	19600	11510	8090	328331	144955	183376	60463	28672	31791	1183	609	264	310					
616	2	234	28	352	616	145	471	12209	7201	5008	160538	69568	90970	36650	15767	20883	616	309	140	167					
988	0	709	73	206	988	406	582	19202	14091	5111	447649	208051	239598	83638	40799	42839	988	383	230	375					
14048	18	6768	785	6477	14048	3597	10451	263412	178271	85141	4864096	2216110	2647986	904759	431984	472775	14048	7188	3148	3712					

جدول رقم (11)

عدد المدارس الابتدائية حسب الجنس والدوام والاستقلالية وعدد التلامذة المقبولين الجدد والموجودين واعضاء الهيئة التعليمية حسب الجنس والمحافظة للعام الدراسي 2010/2011 هـ

619	1	48	215	355	619	217	402	11304	8066	3238	307518	142760	164758	54253	26076	28177	619	108	232	279		
287	2	231	7	47	287	124	163	6589	5454	1135	98368	46902	51466	18220	8975	9245	287	41	117	129		
424	0	343	8	73	424	182	242	6902	5568	1334	124842	57871	66971	22053	10643	11410	424	321	38	65		
279	0	202	17	60	279	92	187	7645	6060	1585	112759	52776	59983	19868	9756	10112	279	121	74	84		
314	1	233	12	68	314	116	198	10786	9304	1482	169314	81020	88294	30856	15170	15686	314	179	68	67	1/	
357	1	252	17	87	357	119	238	10946	9336	1610	264428	121850	142578	48673	23056	25617	357	198	62	97	2/	
319	0	224	16	79	319	114	205	8110	5957	2153	177381	84472	92909	31690	15533	16157	319	54	124	141	3/	
174	0	58	3	113	174	22	152	7321	6623	698	82336	39658	42678	15077	7473	7604	174	119	27	28	1 /	
291	0	234	7	50	291	110	181	9609	8619	990	146389	70138	76251	27006	13113	13893	291	111	89	91	2 /	
174	2	117	0	55	174	18	156	7027	5872	1155	54376	25611	28765	20810	10225	10585	174	118	28	28	3/	
441	3	304	14	120	441	163	278	9692	7253	2439	145781	66304	79477	28541	13204	15337	441	40	189	212		
297	0	275	3	19	297	120	177	8519	7096	1423	153387	71739	81648	26562	12906	13656	297	11	139	147		
258	1	235	6	16	258	117	141	7506	5917	1589	124525	58961	65564	22402	11073	11329	258	50	83	125		
342	0	5	148	189	342	149	193	8468	6437	2031	165261	77580	87681	29926	14644	15282	342	6	164	172		
279	0	224	4	51	279	113	166	7831	5956	1875	123198	58719	64479	23278	11240	12038	279	30	110	139		
177	0	110	2	65	177	52	125	3457	2987	470	55106	25505	29601	9803	4758	5045	177	8	79	90		
305	0	208	11	86	305	108	197	6819	5586	1233	109910	49744	60166	20463	9973	10490	305	16	130	159		
487	4	413	28	42	487	236	251	11891	9167	2724	198072	91359	106713	35229	17081	18148	487	44	204	239		
334	2	234	28	70	334	132	202	8622	4713	3909	110741	50388	60353	22879	10772	12107	334	34	138	162		
708	0	574	64	70	708	340	368	15292	12250	3042	340499	157798	182701	62446	30202	32244	708	214	177	317		
6866	17	4524	610	1715	6866	2644	4222	174336	138221	36115	3064191	1431155	1633036	570035	275873	294162	6866	1823	2272	2771		

جدول رقم (12)

عدد المدارس الابتدائية حسب الجنس والدوام والاستقلالية وعدد التلامذة المقبولين الجدد والموجودين وعضاء الهيئة التعليمية حسب الجنس والحافطة للعام الدراسي 2010/2011 (ريف)

941	0	111	53	777	941	53	888	7292	2486	4806	202149	86608	115541	36746	17151	19595	941	783	74	84		
759	1	299	14	445	759	135	624	8105	3527	4578	153369	65003	88366	30765	14267	16498	759	461	142	156		
564	0	84	1	479	564	38	526	3580	1179	2401	65669	29038	36631	12077	5630	6447	564	495	33	36		
565	0	210	1	354	565	49	516	8732	4835	3897	130293	59234	71059	22169	10600	11569	565	485	42	38		
23	0	12	2	9	23	5	18	494	316	178	9190	4345	4845	1547	808	739	23	16	4	3	1/	
98	0	53	1	44	98	18	80	1637	908	729	58736	27831	30905	11275	5614	5661	98	67	15	16	2/	
0	0	0	0	0	0	0	0	0	0	0	0	0	0	0	0	0	0	0	0	0	0	3/
87	0	29	0	58	87	11	76	1278	552	726	28452	12274	16178	5232	2550	2682	87	80	3	4	1 /	
178	0	39	3	136	178	19	159	3007	1864	1143	66963	29939	37024	12485	5827	6658	178	163	7	8	2 /	
87	0	29	1	57	87	4	83	1843	905	938	102152	47907	54245	8041	3822	4219	87	68	9	10	3/	
605	0	295	23	287	605	131	474	7857	3388	4469	160726	72736	87990	34056	16402	17654	605	310	151	144		
535	0	346	2	187	535	126	409	8774	4794	3980	170841	74041	96800	30259	14111	16148	535	298	117	120		
199	0	148	7	44	199	76	123	3988	1953	2035	65026	29077	35949	11492	5429	6063	199	52	64	83		
204	0	1	39	164	204	39	165	3047	1092	1955	60061	26571	33490	10888	5093	5795	204	107	48	49		
352	0	70	0	282	352	24	328	4922	1683	3239	81815	33676	48139	17524	7803	9721	352	311	17	24		
278	0	103	0	175	278	36	242	3801	1700	2101	67583	27629	39954	12521	5787	6734	278	253	13	12		
449	0	76	6	367	449	38	411	5513	2196	3317	89674	36017	53657	17450	8034	9416	449	407	22	20		
696	0	204	13	479	696	72	624	7709	2343	5366	130259	53596	76663	25234	11591	13643	696	565	60	71		
282	0	0	0	282	282	13	269	3587	2488	1099	49797	19180	30617	13771	4995	8776	282	275	2	5		
280	0	135	9	136	280	66	214	3910	1841	2069	107150	50253	56897	21192	10597	10595	280	169	53	58		
7182	1	2244	175	4762	7182	953	6229	89076	40050	49026	1799905	784955	1014950	334724	156111	178613	7182	5365	876	941		

جدول رقم (13)

عدد المدارس الابتدائية حسب الجنس والاستقلالية وعدد التلامذة المقبولين (الجدد) وأعضاء الهيئة التعليمية حسب الجنس والمحافظة للعام

الدراسي 2011/2010 (النهارية فقط)

269	1290	18595	10552	8043	90999	43227	47772	1559	891	306	362		
256	787	14687	8981	5706	48950	23217	25733	1043	502	257	284		
220	768	10482	6747	3735	34130	16273	17857	988	816	71	101		
141	703	16377	10895	5482	42037	20356	21681	844	606	116	122		
120	216	11273	9620	1653	32403	15978	16425	336	195	72	69	1 /	
136	318	12578	10244	2334	59948	28670	31278	454	265	77	112	2 /	
114	205	8110	5957	2153	31690	15533	16157	319	54	124	141	3 /	
33	228	8599	7175	1424	20309	10023	10286	261	199	30	32	1 /	
129	340	12616	10483	2133	39491	18940	20551	469	274	96	99	2 /	
20	239	8863	6775	2088	28851	14047	14804	259	186	36	37	3 /	
291	752	17540	10641	6899	62597	29606	32991	1043	350	340	353		
246	586	17293	11890	5403	56821	27017	29804	832	309	256	267		
192	264	11488	7870	3618	33881	16502	17379	456	102	147	207		
188	358	11515	7529	3986	40814	19737	21077	546	113	212	221		
137	494	12753	7639	5114	40802	19043	21759	631	341	127	163		
88	367	7258	4687	2571	22324	10545	11779	455	261	92	102		
146	608	12332	7782	4550	37913	18007	19906	754	423	152	179		
304	875	19589	11510	8079	60463	28672	31791	1179	608	264	307		
143	471	12194	7201	4993	36650	15767	20883	614	309	140	165		
406	582	19202	14091	5111	83638	40799	42839	988	383	230	375		
3579	10451	263344	178269	85075	904711	431959	472752	14030	7187	3145	3698		

جدول رقم (14)

عدد المدارس الابتدائية حسب الجنس والاستقلالية وعدد التلامذة المقبولين (الجدد) وأعضاء الهيئة التعليمية حسب الجنس والمحافظه للعام

الدراسي 2010/2011 (المسائية فقط)

1	0	1	0	1	0	0	0	1	0	0	1	
3	0	7	0	7	35	25	10	3	0	2	1	
0	0	0	0	0	0	0	0	0	0	0	0	
0	0	0	0	0	0	0	0	0	0	0	0	
1	0	7	0	7	0	0	0	1	0	0	1	1 /
1	0	5	0	5	0	0	0	1	0	0	1	2 /
0	0	0	0	0	0	0	0	0	0	0	0	3 /
0	0	0	0	0	0	0	0	0	0	0	0	1 /
0	0	0	0	0	0	0	0	0	0	0	0	2 /
2	0	7	2	5	0	0	0	2	0	1	1	3 /
3	0	9	0	9	0	0	0	3	0	0	3	
0	0	0	0	0	0	0	0	0	0	0	0	
1	0	6	0	6	13	0	13	1	0	0	1	
0	0	0	0	0	0	0	0	0	0	0	0	
0	0	0	0	0	0	0	0	0	0	0	0	
0	0	0	0	0	0	0	0	0	0	0	0	
0	0	0	0	0	0	0	0	0	0	0	0	
4	0	11	0	11	0	0	0	4	1	0	3	
2	0	15	0	15	0	0	0	2	0	0	2	
0	0	0	0	0	0	0	0	0	0	0	0	
18	0	68	2	66	48	25	23	18	1	3	14	

جدول رقم (15)

عدد التلامذة المقبولين في الصف الأول حسب العمر والجنس والمحافظه للعام الدراسي 2011/2010

			10		9		8		7		6		5		
90999	43227	47772	49	57	211	200	1217	1188	4396	4926	33494	36608	3860	4793	
48985	23242	25743	149	158	262	261	694	640	2814	2762	17091	19207	2232	2715	
34130	16273	17857	23	31	77	88	262	303	1652	1625	12312	13632	1947	2178	
42037	20356	21681	57	28	98	93	312	290	1101	1141	16547	17758	2241	2371	
32403	15978	16425	14	32	53	78	177	277	875	1153	13211	13178	1648	1707	1 /
59948	28670	31278	85	111	269	316	896	848	3107	3286	21978	24220	2335	2497	2 /
31690	15533	16157	19	36	75	123	290	323	1552	1256	12102	12883	1495	1536	3 /
20309	10023	10286	81	59	109	78	253	244	1059	987	7599	8017	922	901	1 /
39491	18940	20551	54	77	148	151	538	515	2701	2465	13856	15727	1643	1616	2 /
28851	14047	14804	13	16	85	100	233	314	1124	1200	11461	12054	1131	1120	3 /
62597	29606	32991	79	70	290	255	1440	1592	6138	6599	18660	21467	2999	3008	
56821	27017	29804	130	192	250	218	686	765	2862	3132	20978	23275	2111	2222	
33894	16502	17392	65	103	173	186	428	528	1876	2208	12842	13209	1118	1158	
40814	19737	21077	78	34	249	175	641	592	2544	2372	14756	16632	1469	1272	
40802	19043	21759	28	35	100	121	562	618	2547	2322	14485	16716	1321	1947	
22324	10545	11779	24	30	110	115	380	464	1705	1730	7610	8681	716	759	
37913	18007	19906	47	72	208	177	696	696	2706	2824	13297	14851	1053	1286	
60463	28672	31791	101	88	339	253	1148	1128	4286	3602	20526	24268	2272	2452	
36650	15767	20883	356	311	557	653	944	1733	2589	6180	9728	10453	1593	1553	
83638	40799	42839	125	123	323	338	1323	1152	4940	4646	30924	33508	3164	3072	
904759	431984	472775	1577	1663	3986	3979	13120	14210	52574	56416	323457	356344	37270	40163	

جدول رقم (16)

عدد التلامذة الموجودين حسب الصف والجنس والمحافظة للعام الدراسي 2011/2010

14120	509667	229368	280299	21774	32182	35545	49696	36437	44566	40036	47557	44388	49091	51188	57207	
8716	251737	111905	139832	11428	17269	16255	22416	17534	21722	19626	23550	21148	25161	25914	29714	
7875	190511	86909	103602	9587	12941	14034	18174	14490	17471	15201	17286	15861	17831	17736	19899	
7756	243052	112010	131042	12539	16880	17408	22427	18589	21456	19768	22363	20849	22737	22857	25179	
4630	178504	85365	93139	10634	11661	14425	16683	14204	15499	14147	15338	14453	15564	17502	18394	1/
6771	323164	149681	173483	15400	19627	24264	29732	24885	28977	26361	29835	26761	30402	32010	34910	2/
4692	177381	84472	92909	9448	11185	15348	17129	13616	15084	14204	15496	14638	15855	17218	18160	3/
3253	110788	51932	58856	5944	7113	8512	10245	8766	10149	9073	10275	8917	9851	10720	11223	1 /
6076	213352	100077	113275	11267	13711	16276	20142	16873	19139	17928	19207	17821	19461	19912	21615	2 /
4178	156528	73518	83010	8353	9546	11911	14284	12178	14194	12586	13997	12991	14295	15499	16694	3 /
9566	306507	139040	167467	13524	18691	21635	28408	22565	27175	24072	28111	25988	30090	31256	34992	
8789	324228	145780	178448	15218	21581	23262	30997	23335	28477	25295	30075	26959	31721	31711	35597	
5216	189551	88038	101513	9402	12484	15008	17905	13992	15948	14663	16806	16232	18000	18741	20370	
6336	225322	104151	121171	12034	15092	16341	20249	16554	19156	17910	20573	19169	21642	22143	24459	
6274	205013	92395	112618	9727	13143	15040	18462	14351	17830	15262	18831	16964	20268	21051	24084	
4116	122689	53134	69555	5387	8370	8621	12650	8211	11159	8881	11510	9978	12058	12056	13808	
6637	199584	85761	113823	8092	13189	13296	20231	13127	17716	14477	18740	16372	20335	20397	23612	
10379	328331	144955	183376	14965	22274	23270	31905	21520	27711	23788	29336	27454	32735	33958	39415	
5916	160538	69568	90970	6340	9420	9547	13655	12676	13459	10925	14825	12485	17686	17595	21925	
10877	447649	208051	239598	20841	25720	34281	43075	33309	38798	35928	40639	38730	42930	44962	48436	
142173	4864096	2216110	2647986	231904	312079	354279	458465	357212	425686	380131	444350	408158	467713	484426	539693	

جدول رقم (17)

عدد التلامذة الموجودين وعدد الشعب في المدارس الابتدائية حسب الصف والجنس والمحافظة للعام الدراسي 2010/2011 (النهاري فقط)

14118	509609	229368	280241	21774	32142	35545	49678	36437	44566	40036	47557	44388	49091	51188	57207		
8697	251442	111690	139752	11388	17239	16200	22405	17514	21712	19591	23540	21108	25152	25889	29704		
7875	190511	86909	103602	9587	12941	14034	18174	14490	17471	15201	17286	15861	17831	17736	19899		
7756	243052	112010	131042	12539	16880	17408	22427	18589	21456	19768	22363	20849	22737	22857	25179		
4625	178366	85365	93001	10634	11560	14425	16646	14204	15499	14147	15338	14453	15564	17502	18394	1/	
6768	323061	149681	173380	15400	19579	24264	29697	24885	28957	26361	29835	26761	30402	32010	34910	2/	
4692	177381	84472	92909	9448	11185	15348	17129	13616	15084	14204	15496	14638	15855	17218	18160	3/	
3253	110788	51932	58856	5944	7113	8512	10245	8766	10149	9073	10275	8917	9851	10720	11223	1/	
6076	213352	100077	113275	11267	13711	16276	20142	16873	19139	17928	19207	17821	19461	19912	21615	2/	
4174	156483	73501	82982	8342	9525	11905	14277	12178	14194	12586	13997	12991	14295	15499	16694	3/	
9554	306246	139040	167206	13524	18527	21635	28333	22565	27160	24072	28104	25988	30090	31256	34992		
8789	324228	145780	178448	15218	21581	23262	30997	23335	28477	25295	30075	26959	31721	31711	35597		
5210	189473	88038	101435	9402	12456	15008	17882	13992	15940	14663	16802	16232	17998	18741	20357		
6336	225322	104151	121171	12034	15092	16341	20249	16554	19156	17910	20573	19169	21642	22143	24459		
6274	205013	92395	112618	9727	13143	15040	18462	14351	17830	15262	18831	16964	20268	21051	24084		
4116	122689	53134	69555	5387	8370	8621	12650	8211	11159	8881	11510	9978	12058	12056	13808		
6637	199584	85761	113823	8092	13189	13296	20231	13127	17716	14477	18740	16372	20335	20397	23612		
10367	327955	144953	183002	14963	21993	23270	31812	21520	27711	23788	29336	27454	32735	33958	39415		
5909	160413	69568	90845	6340	9335	9547	13625	12676	13449	10925	14825	12485	17686	17595	21925		
10877	447649	208051	239598	20841	25720	34281	43075	33309	38798	35928	40639	38730	42930	44962	48436		
142103	4862617	2215876	2646741	231851	311281	354218	458136	357192	425623	380096	444329	408118	467702	484401	539670		

جدول رقم (18)

عدد التلامذة الموجودين وعدد الشعب في المدارس الابتدائية حسب الصف والجنس والمحافظة للعام الدراسي 2010/2011 (المسائية فقط)

2	58	0	58	0	40	0	18	0	0	0	0	0	0	0	0	
19	295	215	80	40	30	55	11	20	10	35	10	40	9	25	10	
0	0	0	0	0	0	0	0	0	0	0	0	0	0	0	0	
0	0	0	0	0	0	0	0	0	0	0	0	0	0	0	0	
5	138	0	138	0	101	0	37	0	0	0	0	0	0	0	0	1 /
3	103	0	103	0	48	0	35	0	20	0	0	0	0	0	0	2 /
0	0	0	0	0	0	0	0	0	0	0	0	0	0	0	0	3 /
0	0	0	0	0	0	0	0	0	0	0	0	0	0	0	0	1 /
0	0	0	0	0	0	0	0	0	0	0	0	0	0	0	0	2 /
4	45	17	28	11	21	6	7	0	0	0	0	0	0	0	0	3 /
12	261	0	261	0	164	0	75	0	15	0	7	0	0	0	0	
0	0	0	0	0	0	0	0	0	0	0	0	0	0	0	0	
6	78	0	78	0	28	0	23	0	8	0	4	0	2	0	13	
0	0	0	0	0	0	0	0	0	0	0	0	0	0	0	0	
0	0	0	0	0	0	0	0	0	0	0	0	0	0	0	0	
0	0	0	0	0	0	0	0	0	0	0	0	0	0	0	0	
0	0	0	0	0	0	0	0	0	0	0	0	0	0	0	0	
12	376	2	374	2	281	0	93	0	0	0	0	0	0	0	0	
7	125	0	125	0	85	0	30	0	10	0	0	0	0	0	0	
0	0	0	0	0	0	0	0	0	0	0	0	0	0	0	0	
70	1479	234	1245	53	798	61	329	20	63	35	21	40	11	25	23	

جدول رقم (19)

عدد التلامذة الموجودين حسب الصف والجنس والعمر للعام الدراسي 2011/2010

77433	37270	40163	0	0	0	0	0	0	0	0	0	0	37270	40163	5
679801	323457	356344	0	0	0	0	0	0	0	0	0	0	323457	356344	6
688020	316397	371623	0	0	0	0	0	0	0	0	229402	271544	86995	100079	7
739407	346051	393356	0	0	0	0	0	0	203247	242426	117448	121192	25356	29738	8
746972	350670	396302	0	0	0	0	190295	223500	111928	116978	39986	45925	8461	9899	9
721325	330491	390834	0	0	166015	207007	104975	112417	41243	48370	15371	19570	2887	3470	10
625796	279619	346177	110848	140383	105988	121624	40180	51560	16652	23128	5951	9482	0	0	11
338907	144636	194271	69065	81560	48150	64501	20360	34762	7061	13448	0	0	0	0	12
145153	56056	89097	31239	46043	23415	39607	1402	3447	0	0	0	0	0	0	13
78841	25259	53582	14548	27856	10711	25726	0	0	0	0	0	0	0	0	14
22441	6204	16237	6204	16237	0	0	0	0	0	0	0	0	0	0	(15)
4864096	2216110	2647986	231904	312079	354279	458465	357212	425686	380131	444350	408158	467713	484426	539693	

جدول رقم (20)

عدد التلامذة في جميع الصفوف حسب العمر والجنس والمحافظة للعام الدراسي 2011/2010

10		9		8		7		6		5		
34132	40126	35371	40920	36036	40306	36007	39590	33494	36608	3860	4793	
16432	20139	18368	21416	18052	21385	16935	21619	17091	19207	2232	2715	
13398	16126	13671	15724	13686	15162	11220	12854	12312	13632	1947	2178	
16390	18874	18159	19937	18139	19975	17892	19471	16547	17758	2241	2371	
13255	14136	13683	14771	13225	14354	10948	12212	13211	13178	1648	1707	1 /
23669	26855	24659	27715	24723	27817	24083	26741	21978	24220	2335	2497	2 /
13154	14078	12928	14371	12746	13692	10186	12024	12102	12883	1495	1536	3 /
8203	9007	8617	9274	8090	8876	6413	6941	7599	8017	922	901	1 /
15236	17954	16096	17290	16054	16872	12358	14258	13856	15727	1643	1616	2 /
11025	12750	11788	12659	11580	12797	10374	11030	11461	12054	1131	1120	3 /
20618	25247	22496	25832	22201	25075	19719	23963	18660	21467	2999	3008	
21565	25874	22705	26250	22363	25669	20554	24075	20978	23275	2111	2222	
13031	15022	13301	15033	13149	14625	11278	13246	12842	13209	1118	1158	
15081	18154	16533	18299	16484	18567	15656	17835	14756	16632	1469	1272	
13836	16599	13884	16894	14070	17380	13987	17206	14485	16716	1321	1947	
7882	9956	7513	9611	7705	9483	7944	9277	7610	8681	716	759	
11965	16030	12935	16184	13496	15919	12615	15691	13297	14851	1053	1286	
20618	25547	22015	25457	21460	25342	19756	24373	20526	24268	2272	2452	
9378	12171	13144	12485	9826	13653	9993	16392	9728	10453	1593	1553	
31623	36189	32804	36180	32966	36407	28479	32825	30924	33508	3164	3072	
330491	390834	350670	396302	346051	393356	316397	371623	323457	356344	37270	40163	

تابع جدول رقم (20)

			15		14		13		12		11		
509667	229368	280299	508	1778	2379	6577	5633	11227	13462	21309	28486	37065	
251737	111905	139832	177	468	732	1720	2130	3470	6115	9212	13641	18481	
190511	86909	103602	215	486	804	1831	1952	3334	6216	8238	11488	14037	
243052	112010	131042	183	652	856	2365	2136	3999	5515	8320	13952	17320	
178504	85365	93139	212	405	865	1329	1688	2444	5261	6205	11369	12398	1 /
323164	149681	173483	198	610	952	2016	2559	4040	6553	8975	17972	21997	2 /
177381	84472	92909	235	460	1060	1815	2715	2970	6806	6774	11045	12306	3 /
110788	51932	58856	103	239	411	998	1020	1758	3483	4583	7071	8262	1 /
213352	100077	113275	383	523	1069	1843	2418	3329	7424	8558	13540	15305	2 /
156528	73518	83010	135	308	629	1163	1458	2376	4283	6148	9654	10605	3 /
306507	139040	167467	385	951	1740	3018	3559	4857	9357	12066	17306	21983	
324228	145780	178448	517	1490	1971	4753	3804	6363	10793	14586	18419	23891	
189551	88038	101513	455	841	1618	2502	3024	3866	6999	8496	11223	13515	
225322	104151	121171	370	645	1323	2153	2848	3982	6266	7830	13365	15802	
205013	92395	112618	239	564	898	1634	2306	2895	5913	6683	11456	14100	
122689	53134	69555	200	768	884	2404	1821	3137	4149	6338	6710	9141	
199584	85761	113823	300	1102	1167	3019	2595	5269	5829	9536	10509	14936	
328331	144955	183376	653	2062	2538	5758	4951	8147	11814	16275	18352	23695	
160538	69568	90970	237	727	1058	2097	2299	3879	4509	6795	7803	10765	
447649	208051	239598	499	1158	2305	4587	5140	7755	13889	17344	26258	30573	
4864096	2216110	2647986	6204	16237	25259	53582	56056	89097	144636	194271	279619	346177	

جدول رقم (21)

عدد تلامذة الصف الأول حسب العمر والجنس والمحافظة للعام الدراسي 2011/2010

			10		9		8		7		6		5			
108395	51188	57207	275	268	869	825	3057	3299	9633	11414	33494	36608	3860	4793		
55628	25914	29714	149	250	519	695	1283	1354	4640	5493	17091	19207	2232	2715		
37635	17736	19899	73	60	136	203	545	732	2723	3094	12312	13632	1947	2178		
48036	22857	25179	97	81	244	324	727	980	3001	3665	16547	17758	2241	2371		
35896	17502	18394	42	77	128	225	480	694	1993	2513	13211	13178	1648	1707	1 /	
66920	32010	34910	177	186	580	623	1710	1742	5230	5642	21978	24220	2335	2497	2 /	
35378	17218	18160	39	56	177	311	665	851	2740	2523	12102	12883	1495	1536	3 /	
21943	10720	11223	81	59	141	154	379	449	1598	1643	7599	8017	922	901	1 /	
41527	19912	21615	72	90	217	240	774	782	3350	3160	13856	15727	1643	1616	2 /	
32193	15499	16694	37	85	175	242	547	726	2148	2467	11461	12054	1131	1120	3 /	
66248	31256	34992	282	291	815	796	2125	2374	6375	7056	18660	21467	2999	3008		
67308	31711	35597	282	329	671	754	1813	2025	5856	6992	20978	23275	2111	2222		
39111	18741	20370	151	221	366	469	997	1222	3267	4091	12842	13209	1118	1158		
46602	22143	24459	148	116	495	514	1291	1479	3984	4446	14756	16632	1469	1272		
45135	21051	24084	67	82	257	292	1010	1210	3911	3837	14485	16716	1321	1947		
25864	12056	13808	53	91	184	289	731	887	2762	3101	7610	8681	716	759		
44009	20397	23612	79	214	362	507	1261	1513	4345	5241	13297	14851	1053	1286		
73373	33958	39415	203	284	789	871	2362	2764	7806	8776	20526	24268	2272	2452		
39520	17595	21925	356	361	726	758	1427	2131	3765	6669	9728	10453	1593	1553		
93398	44962	48436	224	269	610	807	2172	2524	7868	8256	30924	33508	3164	3072		
1024119	484426	539693	2887	3470	8461	9899	25356	29738	86995	100079	323457	356344	37270	40163		

جدول رقم (22)

عدد تلامذة الصف الثاني حسب العمر و الجنس و المحافظة للعام الدراسي 2010/2011

			11		10		9		8		7		
93479	44388	49091	664	992	1877	2262	4543	5248	10930	12413	26374	28176	
46309	21148	25161	197	335	768	772	1923	1869	5965	6059	12295	16126	
33692	15861	17831	147	193	496	580	1263	1498	5458	5800	8497	9760	
43586	20849	22737	243	333	596	740	1431	1757	3688	4101	14891	15806	
30017	14453	15564	126	177	373	432	960	1167	4039	4089	8955	9699	1 /
57163	26761	30402	229	412	717	1049	1947	2285	5015	5557	18853	21099	2 /
30493	14638	15855	135	216	377	566	1262	1437	5418	4135	7446	9501	3 /
18768	8917	9851	126	152	270	336	694	983	3012	3082	4815	5298	1 /
37282	17821	19461	211	221	524	646	1595	1719	6483	5777	9008	11098	2 /
27286	12991	14295	132	223	319	443	962	1030	3352	4036	8226	8563	3 /
56078	25988	30090	534	746	1257	1455	3176	3260	7677	7722	13344	16907	
58680	26959	31721	584	1198	1111	1634	2785	3399	7781	8407	14698	17083	
34232	16232	18000	308	407	741	903	1835	2074	5337	5461	8011	9155	
40811	19169	21642	261	366	684	821	1922	2057	4630	5009	11672	13389	
37232	16964	20268	179	284	589	556	1521	1709	4599	4350	10076	13369	
22036	9978	12058	187	315	418	619	1136	1406	3055	3542	5182	6176	
36707	16372	20335	263	508	675	1024	1821	2435	5343	5918	8270	10450	
60189	27454	32735	560	1016	1506	2111	3880	4517	9558	9494	11950	15597	
30171	12485	17686	438	671	855	985	1709	1951	3255	4356	6228	9723	
81660	38730	42930	427	717	1218	1636	3621	4124	12853	11884	20611	24569	
875871	408158	467713	5951	9482	15371	19570	39986	45925	117448	121192	229402	271544	

جدول رقم (23)

عدد تلامذة الصف الثالث حسب العمر و الجنس و المحافظة للعام الدراسي 2011/2010

			12		11		10		9		8		
87593	40036	47557	827	1666	2187	3225	4924	5755	10049	12317	22049	24594	
43176	19626	23550	281	637	546	922	1840	2139	6155	5880	10804	13972	
32487	15201	17286	229	338	560	711	1498	1840	5231	5767	7683	8630	
42131	19768	22363	274	492	613	904	1570	1960	3587	4113	13724	14894	
29485	14147	15338	130	168	353	461	1040	1174	3918	3964	8706	9571	1 /
56196	26361	29835	249	505	772	1029	2167	2352	5175	5431	17998	20518	2 /
29700	14204	15496	197	351	442	654	1578	1527	5324	4258	6663	8706	3 /
19348	9073	10275	126	242	270	431	916	966	3062	3291	4699	5345	1 /
37135	17928	19207	319	378	629	795	1697	1899	6486	5822	8797	10313	2 /
26583	12586	13997	156	311	400	513	1047	1391	3302	3747	7681	8035	3 /
52183	24072	28111	578	1068	1250	1545	2843	3041	7002	7478	12399	14979	
55370	25295	30075	742	1380	1267	1914	2826	3455	7691	8089	12769	15237	
31469	14663	16806	369	622	828	1002	1846	2144	4805	5096	6815	7942	
38483	17910	20573	323	551	793	991	1806	2159	4425	4793	10563	12079	
34093	15262	18831	230	473	655	746	1740	1686	4176	4106	8461	11820	
20391	8881	11510	213	522	555	794	1322	1781	2872	3359	3919	5054	
33217	14477	18740	290	766	805	1269	1821	2439	4669	5778	6892	8488	
53124	23788	29336	643	1331	1550	2198	3465	4149	8590	8574	9540	13084	
25750	10925	14825	343	626	712	1111	1427	2091	3299	3831	5144	7166	
76567	35928	40639	542	1021	1465	1913	3870	4422	12110	11284	17941	21999	
824481	380131	444350	7061	13448	16652	23128	41243	48370	111928	116978	203247	242426	

جدول رقم (24)

عدد تلامذة الصف الرابع حسب العمر والجنس والمحافظة للعام الدراسي 2011/2010

			13		12		11		10		9		
81003	36437	44566	139	390	2452	4315	4844	6110	9092	11221	19910	22530	
39256	17534	21722	47	119	729	1226	1646	2051	5341	5354	9771	12972	
31961	14490	17471	36	98	817	1273	1719	2076	4877	5768	7041	8256	
40045	18589	21456	38	97	723	1361	1488	2219	3443	4036	12897	13743	
29703	14204	15499	4	13	478	731	1087	1291	3958	4049	8677	9415	1 /
53862	24885	28977	33	83	750	1411	2134	2727	5011	5380	16957	19376	2 /
28700	13616	15084	2	24	603	1062	1498	1640	5348	3993	6165	8365	3 /
18915	8766	10149	1	10	412	589	812	1486	2821	3218	4720	4846	1 /
36012	16873	19139	40	42	815	1157	1908	2085	6312	6346	7798	9509	2 /
26372	12178	14194	14	51	511	936	1060	1489	3244	4078	7349	7640	3 /
49740	22565	27175	40	112	1648	2400	2811	3374	6563	6991	11503	14298	
51812	23335	28477	24	71	1929	3275	2713	3543	7111	7580	11558	14008	
29940	13992	15948	4	13	1124	1664	1794	2153	4775	4724	6295	7394	
35710	16554	19156	162	285	926	1346	1803	2033	3972	4557	9691	10935	
32181	14351	17830	13	33	811	1155	1570	1844	4027	4011	7930	10787	
19370	8211	11159	23	81	721	1523	1273	1769	2873	3229	3321	4557	
30843	13127	17716	294	911	770	1456	1809	2561	4171	5324	6083	7464	
49231	21520	27711	66	148	1733	3566	3375	4375	7590	8127	8756	11495	
26135	12676	13459	312	834	689	1174	1143	2097	3122	3409	7410	5945	
72107	33309	38798	110	32	1719	3142	3693	4637	11324	11022	16463	19965	
782898	357212	425686	1402	3447	20360	34762	40180	51560	104975	112417	190295	223500	

جدول رقم (25)

عدد تلامذة الصف الخامس حسب العمر والجنس والمحافظة للعام الدراسي 2011/2010

			14		13		12		11		10		
85241	35545	49696	1018	3147	2507	5458	4831	7524	9225	12947	17964	20620	
38671	16255	22416	308	668	771	1408	1717	2772	5125	5944	8334	11624	
32208	14034	18174	267	779	773	1427	1753	2462	4787	5628	6454	7878	
39835	17408	22427	305	933	774	1643	1803	2728	3842	5066	10684	12057	
31108	14425	16683	345	566	605	1058	1549	1810	4084	4845	7842	8404	1 /
53996	24264	29732	329	925	1035	1683	2413	3233	4890	6003	15597	17888	2 /
32477	15348	17129	401	905	916	1351	2416	2342	5803	4595	5812	7936	3 /
18757	8512	10245	202	433	401	802	928	1407	2866	3175	4115	4428	1 /
36418	16276	20142	483	837	981	1376	2163	2889	6018	6067	6631	8973	2 /
26195	11911	14284	264	527	606	1024	1357	2020	3306	3960	6378	6753	3 /
50043	21635	28408	823	1616	1683	2239	3156	3669	6300	7415	9673	13469	
54259	23262	30997	956	2516	1694	2951	3302	4459	7075	8195	10235	12876	
32913	15008	17905	732	1170	1408	1730	2459	2820	4891	5155	5518	7030	
36590	16341	20249	545	951	1039	1630	1997	2532	4289	4635	8471	10501	
33502	15040	18462	325	639	976	1188	2087	2208	4239	4163	7413	10264	
21271	8621	12650	372	1271	809	1493	1478	2187	2746	3463	3216	4236	
33527	13296	20231	495	1556	1085	2165	2089	3481	4408	6000	5219	7029	
55175	23270	31905	1043	2985	2182	3799	4282	5530	7909	8715	7854	10876	
23202	9547	13655	473	980	895	1445	1602	2235	2959	3670	3618	5325	
77356	34281	43075	1025	2322	2275	3737	4768	6193	11226	11983	14987	18840	
812744	354279	458465	10711	25726	23415	39607	48150	64501	105988	121624	166015	207007	

جدول رقم (26)

عدد تلامذة الصف السادس حسب العمر والجنس والمحافظة للعام الدراسي 2011/2010

			15		14		13		12		11			
53956	21774	32182	508	1778	1361	3430	2987	5379	5352	7804	11566	13791		
28697	11428	17269	177	468	424	1052	1312	1943	3388	4577	6127	9229		
22528	9587	12941	215	486	537	1052	1143	1809	3417	4165	4275	5429		
29419	12539	16880	183	652	551	1432	1324	2259	2715	3739	7766	8798		
22295	10634	11661	212	405	520	763	1079	1373	3104	3496	5719	5624	1 /	
35027	15400	19627	198	610	623	1091	1491	2274	3141	3826	9947	11826	2 /	
20633	9448	11185	235	460	659	910	1797	1595	3590	3019	3167	5201	3 /	
13057	5944	7113	103	239	209	565	618	946	2017	2345	2997	3018	1 /	
24978	11267	13711	383	523	586	1006	1397	1911	4127	4134	4774	6137	2 /	
17899	8353	9546	135	308	365	636	838	1301	2259	2881	4756	4420	3 /	
32215	13524	18691	385	951	917	1402	1836	2506	3975	4929	6411	8903		
36799	15218	21581	517	1490	1015	2237	2086	3341	4820	5472	6780	9041		
21886	9402	12484	455	841	886	1332	1612	2123	3047	3390	3402	4798		
27126	12034	15092	370	645	778	1202	1647	2067	3020	3401	6219	7777		
22870	9727	13143	239	564	573	995	1317	1674	2785	2847	4813	7063		
13757	5387	8370	200	768	512	1133	989	1563	1737	2106	1949	2800		
21281	8092	13189	300	1102	672	1463	1216	2193	2680	3833	3224	4598		
37239	14965	22274	653	2062	1495	2773	2703	4200	5156	5848	4958	7391		
15760	6340	9420	237	727	585	1117	1092	1600	1875	2760	2551	3216		
46561	20841	25720	499	1158	1280	2265	2755	3986	6860	6988	9447	11323		
543983	231904	312079	6204	16237	14548	27856	31239	46043	69065	81560	110848	140383		

تابع جدول رقم (27)

عدد التلامذة الراسبين بسبب الفشل في الامتحان حسب الصف والجنس والمحافظة للعام الدراسي 2010/2009

78362	30498	47864	796	1846	8382	15995	4222	6864	4169	6556	5599	7275	7330	9328	
29568	11368	18200	700	2034	2523	4526	1376	2459	1376	2225	1928	2882	3465	4074	
17912	6459	11453	258	666	1902	3927	978	1903	870	1368	1011	1551	1440	2038	
33168	11916	21252	1441	3630	3513	6522	1411	2701	1288	2331	1882	2699	2381	3369	
18270	6745	11525	454	1084	2738	4342	881	1594	718	1319	865	1541	1089	1645	1 /
35755	13195	22560	889	2333	4005	6956	1891	3487	1812	3042	2040	3284	2558	3458	2 /
25018	9958	15060	223	1035	3581	5707	1434	2323	1283	1968	1597	1947	1840	2080	3 /
3840	1970	1870	154	219	781	803	440	451	181	177	253	59	161	161	1/
20157	7479	12678	523	1359	2652	4722	1109	1880	895	1376	1045	1622	1255	1719	2/
16988	6364	10624	360	961	2132	3652	821	1535	747	1366	957	1411	1347	1699	3/
40215	15968	24247	525	1194	3703	6263	2059	3225	1903	3225	2992	4265	4786	6075	
38987	13455	25532	319	1281	4627	8873	1712	3676	1498	3280	2186	4143	3113	4279	
23668	9233	14435	353	641	3929	5620	1283	2188	921	1746	1242	2052	1505	2188	
26219	10478	15741	470	843	3066	4586	1275	2346	1378	2289	1773	2680	2516	2997	
21335	7827	13508	81	505	2518	4441	1022	1918	925	1814	1390	2231	1891	2599	
17137	5981	11156	102	342	2104	4206	877	1784	725	1465	831	1483	1342	1876	
30187	10097	20090	486	1718	3318	6589	1177	2611	930	2319	1577	3025	2609	3828	
6739	2363	4376	361	1759	703	1024	399	510	170	217	364	444	366	422	
18940	7596	11344	365	1232	1925	2700	1506	1953	1090	1899	1720	1975	990	1585	
50879	19115	31764	787	2180	6929	11510	2643	4845	2458	4251	2832	4321	3466	4657	
553344	208065	345279	9647	26862	65031	112964	28516	50253	25337	44233	34084	50890	45450	60077	

تابع جدول رقم (27)

عدد التلامذة الراسبين بسبب تجاوز ايام الغياب حسب الصف والجنس والمحافظة للعام الدراسي 2010/2009

13704	6949	6755	420	475	1545	1500	1042	877	1015	860	1174	1051	1753	1992	
2854	1280	1574	107	127	219	344	154	245	199	187	193	204	408	467	
1110	630	480	65	26	171	119	95	53	75	62	88	78	136	142	
2756	1135	1621	165	265	316	460	154	207	119	141	135	172	246	376	
4387	2083	2304	355	374	614	688	261	312	175	202	241	282	437	446	1 /
7747	3744	4003	460	435	1015	1008	476	529	459	516	529	620	805	895	2 /
4232	2525	1707	331	166	709	414	370	240	279	238	310	252	526	397	3 /
543	226	317	87	131	42	66	18	18	17	17	18	19	44	66	1 /
7063	3464	3599	500	606	962	1007	502	465	419	383	418	465	663	673	2 /
3254	1569	1685	172	173	429	398	175	198	155	187	191	245	447	484	3 /
5845	2765	3080	167	220	543	590	357	402	331	403	474	452	893	1013	
12263	5839	6424	588	731	1562	1618	872	902	794	836	846	960	1177	1377	
6123	2821	3302	318	447	839	762	317	411	279	374	384	467	684	841	
9720	4003	5717	581	815	1024	1266	476	726	454	688	538	729	930	1493	
3252	1352	1900	58	79	391	500	143	260	184	228	210	295	366	538	
1097	513	584	33	72	148	147	75	71	64	54	61	66	132	174	
1677	776	901	63	84	192	225	99	101	69	77	128	136	225	278	
1248	593	655	66	85	148	162	110	121	120	132	66	60	83	95	
164	19	145	0	0	0	0	0	0	2	0	10	122	7	23	
9540	4237	5303	355	421	1074	1437	579	690	524	650	624	720	1081	1385	
98579	46523	52056	4891	5732	11943	12711	6275	6828	5733	6235	6638	7395	11043	13155	

تابع جدول رقم (27)

عدد التلامذة الراسيين لأسباب أخرى حسب الصف والجنس والمحافظة للعام الدراسي 2010/2009

4137	1676	2461	405	999	260	274	198	252	208	218	189	268	416	450			
1398	517	881	91	272	62	129	52	85	68	99	80	81	164	215			
993	503	490	67	100	136	110	62	42	59	47	55	47	124	144			
1282	486	796	226	521	73	64	34	41	32	38	39	44	82	88			
1196	473	723	165	399	86	82	35	51	29	56	58	62	100	73	1 /		
2157	795	1362	317	641	95	168	67	119	69	97	67	136	180	201	2 /		
1521	609	912	317	592	81	98	37	54	45	30	56	50	73	88	3 /		
9515	2986	6529	188	556	680	2061	162	721	534	905	513	1066	909	1220	1 /		
1061	444	617	230	392	49	69	36	41	51	29	35	25	43	61	2 /		
940	377	563	187	299	30	41	27	48	25	36	38	50	70	89	3 /		
1470	537	933	158	315	97	136	65	108	40	80	49	92	128	202			
2316	782	1534	328	907	106	99	47	73	85	87	93	153	123	215			
1008	434	574	147	305	47	38	39	29	31	40	68	74	102	88			
1962	725	1237	544	1168	31	8	27	16	16	11	36	12	71	22			
576	180	396	30	45	31	121	23	52	15	58	21	45	60	75			
257	88	169	45	86	18	20	3	7	1	13	3	5	18	38			
1297	485	812	206	464	74	105	37	45	31	42	45	63	92	93			
513	237	276	63	78	44	49	21	26	26	31	39	45	44	47			
0	0	0	0	0	0	0	0	0	0	0	0	0	0	0			
2196	801	1395	314	599	155	188	84	171	80	114	65	121	103	202			
35795	13135	22660	4028	8738	2155	3860	1056	1981	1445	2031	1549	2439	2902	3611			

جدول رقم (28)

عدد التلامذة التاركين (المجموع) حسب الصف والجنس و المحافظة للعام الدراسي 2011/2010

المجموع															
16929	9307	7622	1068	845	2550	1820	1499	1142	1265	993	1200	996	1725	1826	
6427	3449	2978	511	381	726	606	527	419	479	456	516	425	690	691	
3715	2278	1437	324	143	689	398	360	201	269	176	258	161	378	358	
2021	1080	941	268	196	295	260	140	147	123	100	94	92	160	146	
4400	1950	2450	315	419	566	694	246	312	210	286	245	304	368	435	1 /
10198	4384	5814	607	790	1287	1521	673	876	492	729	551	743	774	1155	2 /
6386	3473	2913	658	489	1025	712	530	384	336	301	386	347	538	680	3 /
3025	1496	1529	222	228	403	391	225	202	199	188	186	215	261	305	1 /
5793	2949	2844	476	517	867	844	443	397	382	308	365	322	416	456	2 /
4535	1904	2631	272	341	473	575	236	388	216	325	250	372	457	630	3 /
8327	4154	4173	499	421	1012	934	668	704	554	590	605	594	816	930	
8871	5057	3814	670	502	1498	1047	860	613	702	504	599	513	728	635	
4828	2698	2130	416	320	904	607	397	270	266	212	249	240	466	481	
6867	3510	3357	553	487	922	816	506	456	403	368	474	392	652	838	
3370	1634	1736	237	201	458	400	187	242	183	180	216	222	353	491	
1907	1082	825	121	84	381	238	183	115	118	85	97	72	182	231	
5427	2795	2632	406	432	847	683	422	353	278	286	309	293	533	585	
7999	3901	4098	477	592	1098	963	505	505	468	511	516	581	837	946	
2829	1350	1479	145	185	335	357	200	240	235	250	210	227	225	220	
9199	4584	4615	654	517	1345	1350	624	643	532	505	535	579	894	1021	
123053	63035	60018	8899	8090	17681	15216	9431	8609	7710	7353	7861	7690	11453	13060	

**جدول رقم (29)
عدد التلامذة الناجحين حسب الصف والجنس والمحافظة للعام الدراسي 2010/2009**

المجموع															
390931	178138	212793	15335	24172	22985	29146	29858	36020	33166	38600	36868	41609	39926	43246	
188144	84754	103390	8343	12182	10776	14744	13778	17203	15891	18496	17462	20324	18504	20441	
154809	71401	83408	7562	10081	9632	12392	12251	14142	13367	15437	14245	15626	14344	15730	
184506	87278	97228	9370	11768	11221	13095	13897	15495	16780	18077	17758	19552	18252	19241	
138749	67631	71118	8613	8825	9776	9969	11154	12042	12355	13467	12768	13320	12965	13495	1/
234012	112616	121396	11797	12579	14905	16042	18801	20559	21597	23184	22591	24386	22925	24646	2/
132686	63454	69232	6957	8607	8089	8954	11282	11769	11956	12812	12517	13428	12653	13662	3/
89478	42464	47014	5037	5920	5852	6559	7096	7888	7997	8510	8248	8919	8234	9218	1 /
169348	81623	87725	9544	10924	11367	12194	13132	14461	15544	16303	16168	16798	15868	17045	2 /
119921	58420	61501	6637	7166	7730	8243	9672	10199	11143	11702	11630	11851	11608	12340	3 /
224148	100694	123454	9634	13344	13068	17629	16762	21135	19420	22942	20539	23793	21271	24611	
241669	110858	130811	11512	15345	14649	18284	18088	21620	20641	24026	22677	25515	23291	26021	
135912	65191	70721	6787	8555	8279	9564	10816	11928	12136	13030	13024	14235	14149	13409	
171412	80554	90858	9084	11299	10889	12684	13346	14813	14803	16273	15932	17575	16500	18214	
150527	67453	83074	6931	9095	8890	11778	11175	13959	12469	15002	13507	16180	14481	17060	
92793	40652	52141	4040	6103	5147	7509	6811	8786	7452	9373	8095	9944	9107	10426	
188272	82011	106261	8093	12316	9892	14463	13481	17745	15294	19123	17282	20741	17969	21873	
294866	129101	165765	10809	14925	19956	29389	20417	26343	22015	27978	25342	31281	30562	35849	
123536	53974	69562	4134	5995	5828	9625	12101	10449	8818	10971	9582	14209	13511	18313	
334522	157799	176723	15872	19191	20336	23605	26577	30042	29358	32481	31625	34651	34031	36753	
3760241	1736066	2024175	176091	228392	229267	285868	290495	336598	322202	367787	347860	393937	370151	411593	

جدول رقم (30)

عدد اعضاء الهيئة التعليمية حسب العنوان الوظيفي و الجنس و المحافظة للعام الدراسي 2010/2011

18596	10552	8044	50	7	9448	6207	683	641	371	1189			
14694	8981	5713	2	7	8220	4397	475	547	284	762			
10482	6747	3735	138	29	6041	2799	275	212	293	695			
16377	10895	5482	25	12	10264	4435	402	395	204	640			
11280	9620	1660	84	12	8839	1314	525	169	172	165	1 /		
12583	10244	2339	205	16	9217	1794	617	279	205	250	2 /		
8110	5957	2153	0	0	5363	1740	460	228	134	185	3 /		
8599	7175	1424	68	10	6682	1147	305	126	120	141	1 /		
12616	10483	2133	138	6	9513	1608	635	247	197	272	2 /		
8870	6777	2093	189	71	6126	1706	352	165	110	151	3 /		
17549	10641	6908	2	13	9718	5464	570	736	351	695			
17293	11890	5403	4	0	11119	4371	502	465	265	567			
11494	7870	3624	0	0	7340	3054	337	306	193	264			
11515	7529	3986	0	1	6901	3287	412	368	216	330			
12753	7639	5114	0	0	7163	4244	319	396	157	474			
7258	4687	2571	0	0	4372	1974	214	243	101	354			
12332	7782	4550	33	32	7292	3638	290	293	167	587			
19600	11510	8090	58	20	10669	6509	508	653	275	908			
12209	7201	5008	0	0	6779	4218	285	311	137	479			
19202	14091	5111	30	9	12839	3851	844	641	378	610			
263412	178271	85141	1026	245	163905	67757	9010	7421	4330	9718			

جدول رقم (31)

عدد أعضاء الهيئة التعليمية حسب الشهادة و الجنس و المحافظة للعام الدراسي 2010/2011

						الشهادات العليا																											
						دكتوراه		ماجستير		دبلوم عالي																							
						اناث	ذكور	اناث	ذكور	اناث	ذكور																						
18596	10552	8044	316	379	0	0	4	5	3	3	325	556	1099	1930	335	596	4343	3182	0	0	0	0	1569	501	2558	892	0	0					
14694	8981	5713	0	0	0	3	6	36	38	9	43	293	667	1267	27	26	6432	3192	147	163	0	3	975	368	570	304	76	49					
10482	6747	3735	46	10	0	0	0	2	0	0	77	142	661	633	98	36	3235	1838	451	221	53	39	1239	419	887	395	0	0					
16377	10895	5482	4	7	0	0	4	8	6	1	163	152	1838	1323	82	32	6114	2996	1203	341	145	30	0	0	1336	592	0	0					
11280	9620	1660	622	126	0	0	11	6	19	3	617	131	1368	309	185	72	4457	851	611	8	0	0	717	20	1013	134	0	0	1				
12583	10244	2339	295	73	1	1	11	1	28	3	994	271	997	312	156	69	4302	1275	164	88	2	0	2048	60	1246	186	0	0	2				
8110	5957	2153	7	5	1	2	4	6	1	0	497	202	928	431	58	61	2606	1192	0	0	0	0	1324	31	531	223	0	0	3				
8599	7175	1424	190	34	0	1	9	1	22	5	509	112	756	216	221	76	3342	818	155	5	1	0	869	45	1101	111	0	0	1				
12616	10483	2133	441	138	1	0	8	3	34	6	595	169	1110	383	158	80	5241	1009	0	0	31	4	1558	103	1306	238	0	0	2				
8870	6777	2093	195	52	0	0	8	5	7	0	483	159	758	300	96	50	3390	1213	0	0	0	0	1127	43	713	271	0	0	3				
17549	10641	6908	1794	1400	0	0	8	10	91	51	313	445	333	658	118	67	4742	2924	0	0	0	0	1245	390	1997	963	0	0					
17293	11890	5403	122	28	0	0	8	4	50	25	1786	915	1147	695	119	59	5619	2486	0	0	38	10	1172	472	1738	693	91	16					
11494	7870	3624	0	0	0	2	3	2	0	0	175	94	786	485	39	61	4756	2166	279	82	0	0	686	152	1146	580	0	0					
11515	7529	3986	4	4	0	0	2	6	4	3	320	211	1050	538	50	55	3624	2227	370	60	0	0	592	228	1513	654	0	0					
12753	7639	5114	13	5	0	0	0	3	0	1	187	145	1194	803	108	49	4283	2983	0	0	59	25	156	138	1631	951	8	11					
7258	4687	2571	229	129	0	0	0	0	0	0	160	135	396	319	22	34	1943	1238	0	0	0	0	587	73	1350	643	0	0					
12332	7782	4550	49	31	0	1	5	2	2	1	61	51	864	845	111	43	4657	2769	677	198	27	13	290	66	1028	519	11	11					
19600	11510	8090	339	171	3	1	0	1	26	14	426	337	1238	1083	365	339	6173	4465	75	64	12	11	991	418	1751	1094	111	92					
12209	7201	5008	0	0	0	0	0	0	0	0	38	10	1702	620	30	10	3306	2911	163	191	47	84	706	330	1209	852	0	0					
19202	14091	5111	892	227	0	0	1	4	25	5	423	172	1412	684	386	131	7788	3307	142	32	16	9	1654	277	1352	263	0	0					
263412	178271	85141	5558	2819	6	11	92	105	356	130	8192	4702	20304	13834	2764	1946	90353	45042	4437	1453	431	228	19505	4134	25976	10558	297	179					

جدول رقم (33)

عدد الشعب حسب الصف والجنس والمحافظة للعام الدراسي 2011/2010

14120	4863	4178	5079	625	504	745	752	693	942	799	688	817	854	703	833	893	763	834	940	827	908							
8716	3119	2595	3002	397	344	425	470	418	513	513	418	476	548	436	489	569	459	518	622	520	581							
7875	5703	869	1303	771	140	221	924	155	233	962	139	225	989	143	207	1013	139	208	1044	153	209							
7756	3936	1826	1994	523	265	325	602	312	367	658	305	332	698	294	307	713	311	316	742	339	347							
4630	1945	1340	1345	140	263	272	185	297	333	371	208	201	407	180	178	412	187	174	430	205	187	1 /						
6771	1817	2195	2759	146	321	405	183	417	540	313	368	461	364	364	446	390	349	442	421	376	465	2 /						
4692	578	1975	2139	52	258	300	74	352	398	96	322	350	115	323	344	112	325	352	129	395	395	3 /						
3253	2050	591	612	294	73	86	335	104	114	337	102	105	353	100	102	358	102	101	373	110	104	1 /						
6076	2952	1413	1711	334	207	269	428	268	343	489	238	289	553	229	268	555	229	268	593	242	274	2 /						
4178	1040	1545	1593	108	218	223	125	282	300	150	267	284	218	242	254	209	257	259	230	279	273	3 /						
9566	2121	3449	3996	288	429	517	329	552	685	345	555	646	364	574	661	383	621	702	412	718	785							
8789	2514	2975	3300	312	391	475	372	486	590	409	484	528	443	504	548	465	530	568	513	580	591							
5216	410	2209	2597	41	287	359	49	384	460	54	362	421	53	387	431	72	406	451	141	383	475							
6336	847	2636	2853	113	338	384	128	431	489	136	417	461	143	448	494	157	477	503	170	525	522							
6274	2158	1830	2286	272	225	299	320	295	390	335	290	358	381	308	378	416	328	404	434	384	457							
4116	1926	992	1198	254	125	159	308	171	225	304	156	189	320	167	197	348	175	205	392	198	223							
6637	2712	1731	2194	350	200	322	425	287	400	441	278	337	468	281	351	493	311	369	535	374	415							
10379	3749	3046	3584	507	408	517	591	515	639	614	481	554	643	473	564	675	534	613	719	635	697							
5916	1834	1779	2303	213	220	325	237	249	392	284	294	369	357	300	348	332	322	420	411	394	449							
10877	1804	3948	5125	170	524	656	215	730	934	302	645	843	336	651	859	364	672	889	417	726	944							
142173	48078	43122	50973	5910	5740	7284	7052	7398	9287	7912	7017	8246	8607	7107	8259	8929	7497	8596	9668	8363	9301							

جدول رقم (34)

عدد الأبنية المدرسية والمكتبات حسب المحافظة للعام الدراسي 2011/2010

رقم المحافظة	عدد الأبنية المدرسية	عدد المكتبات	عدد الأبنية المدرسية								عدد المكتبات								إجمالي			
			الرياض	الدمشق	اللاذقية	حماة	السويداء	الدرعية	القطيف	الجبيل	البيروت	الدمشق	اللاذقية	حماة	السويداء	الدرعية	القطيف	الجبيل				
966	774	733	443826	915	1290	0	3	1	66	1220	122	1168	148	589	553	59	374	857	44	36	1210	
581	276	389	20422	135	787	1	10	0	101	675	42	745	158	370	259	29	284	474	4	16	767	
607	363	463	90919	405	768	2	19	1	43	703	28	740	77	351	340	22	224	522	0	9	759	
571	344	430	163295	620	703	0	5	0	20	678	58	645	172	303	228	17	204	482	26	92	585	
210	213	194	67531	205	216	1	10	0	0	205	4	212	3	95	118	20	115	81	4	9	203	1/
300	239	262	39486	130	318	0	8	0	0	310	20	298	38	128	152	11	160	147	11	39	268	2/
205	198	203	36681	166	205	0	14	0	0	191	0	205	34	41	130	9	131	65	0	0	205	3/
215	175	190	66283	128	228	0	7	0	0	221	2	226	22	124	82	2	61	165	0	9	219	1/
297	205	220	124070	232	340	0	24	0	1	315	17	323	56	154	130	14	173	153	0	17	323	2/
233	196	222	34517	129	239	0	1	0	1	237	1	238	13	94	132	9	62	168	0	0	239	3/
752	752	752	22712	143	752	3	15	0	4	730	65	687	111	343	298	54	340	358	20	47	685	
533	394	478	426144	563	586	0	1	1	11	573	3	583	55	271	260	22	287	277	0	12	574	
264	264	264	214238	404	264	9	0	0	0	255	9	255	32	103	129	16	199	49	0	0	264	
344	347	343	106818	363	358	5	2	0	0	351	1	357	14	203	141	7	220	131	0	358	0	
355	215	339	42770	243	494	0	1	0	49	444	0	494	104	206	184	3	176	315	0	0	494	
323	220	227	218777	442	367	0	0	0	0	367	0	367	48	131	188	0	126	241	0	5	362	
513	297	372	124891	389	608	0	1	0	39	568	20	588	95	243	270	1	191	416	0	8	600	
553	356	375	61531	341	875	6	4	8	138	719	35	840	282	324	269	79	304	492	2	4	869	
468	410	397	812	125	471	0	2	0	15	454	20	451	62	126	283	4	126	341	0	84	387	
568	365	303	126014	603	582	3	4	0	1	574	10	572	88	319	175	124	274	184	0	11	571	
8858	6603	7156	2431737	6681	10451	30	131	11	489	9790	457	9994	1612	4518	4321	502	4031	5918	111	756	9584	