



**تقرير**  
**دور الحضارة في القطاعين العام والخاص في العراق**  
**لسنة 2010**

## مقدمة

تعتبر دور الحضانة من المؤسسات المهمة بالنظر لما تقدمه من رعاية واهتمام لفئة الأطفال بعمر (0- 4) سنة وخاصة الذين تتشغل أمهاتهم في العمل مما يوفر الفرص لإسهام ألام في الحياة الاقتصادية والاجتماعية وعلى الرغم من ان الحضانات ترعى الاطفال بعمر (0- 4) سنة الا ان واقع الحال يشير الى وجود اطفال باعمار اكبر وذلك يتركز في الغالب في حضانات اجهزة الدولة والقطاع الخاص وقد حرص الجهاز المركزي للإحصاء على نشر هذه البيانات في القطاعين العام والخاص لعرض نشاط هذه المؤسسات وإظهار أهميتها في خدمة المجتمع .

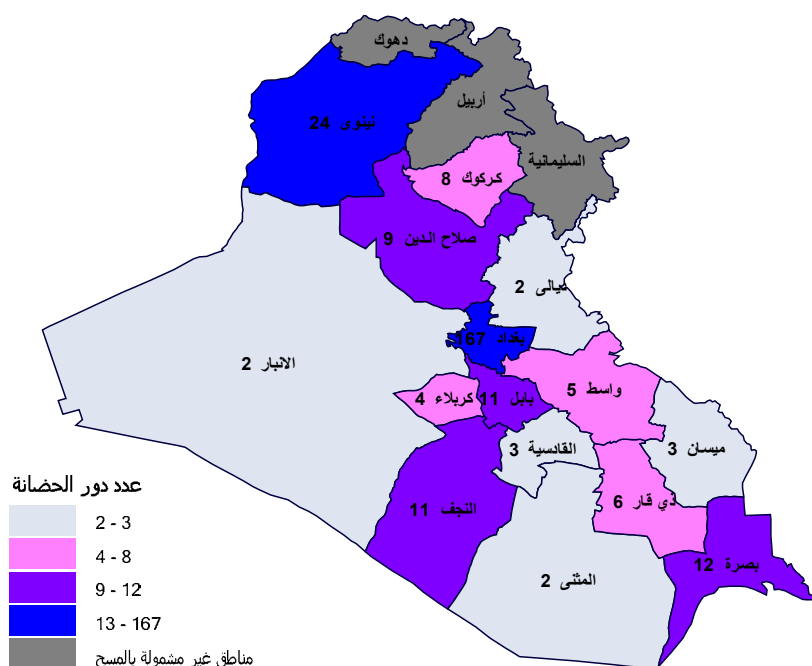
يوفر هذا التقرير بيانات عن أبنية وعائدية دور الحضانة لسنة 2010 والطاقة الاستيعابية والخدمات المقدمة هذا إلى جانب البيانات الخاصة بالأطفال الموجودين في دور الحضانة حسب فئات العمر والحالة العملية للأم... الخ والعاملين فيها كما يوفر بيانات عن مصروفات وإيرادات دور الحضانة في القطاع الخاص.

## منهجية العمل:-

يتم تنفيذ مسح سنوي لدور الحضانة في القطاعين العام والخاص وباستخدام استمارة إحصائية مصممة لهذا الغرض يجري توزيعها على كافة دور الحضانة في جميع محافظات العراق عدا إقليم كردستان في شهر كانون الثاني من كل عام عن طريق العدادين لتملاً بالمعلومات المطلوبة وتعاد إلى مديريات الإحصاء في المحافظات خلال فترة أقصاها شهر حيث تدقق وترسل إلى مديرية الإحصاء الاجتماعي والتربوي حيث تتم عملية المتابعة مع الإطار وتدقيق البيانات وترميزها وإرسالها إلى دائرة الحاسبة لتسجيل البيانات ومعالجتها آليا ومن ثم إعداد الجداول النهائية .

## مؤشرات تحليلية:-

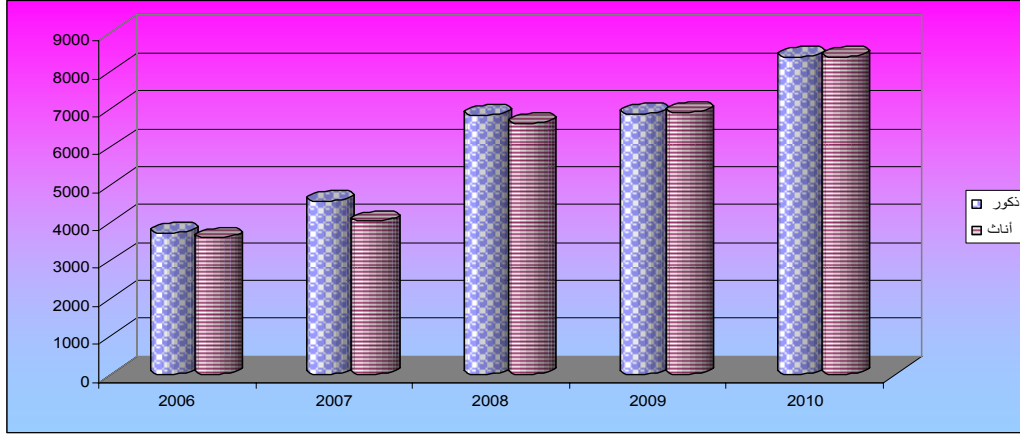
1- أظهرت نتائج المسح لسنة 2010 أن عدد دور الحضانة بلغ (270) داراً منها (47) داراً حضانة تابعة لوزارة العمل والشؤون الاجتماعية بنسبة مقدارها (17.4%) من المجموع الكلي و (121) داراً حضانة تعود لأجهزة الدولة وتشكل نسبة مقدارها (44.8%) وفي القطاع الخاص بلغ عددها (99) داراً بنسبة (36.7%) و (2) دار حضانة تابعة إلى منظمات المجتمع المدني بنسبة مقدارها (0.7%) ودار حضانة واحده تابعه إلى القطاع المختلط بنسبة مقدارها (0.4%). وعند المقارنة مع السنة السابقة نجد أن عدد دور الحضانة قد ارتفع بمعدل (3.8%) حيث كان عددها (260) دار حضانة في سنة 2009 وخلال الفترة (2006- 2010) سجل عدد دور الحضانة ارتفاعاً بمعدل مقداره (80%) حيث كان عدد ها (150) دار حضانة في سنة 2006 .



شكل رقم (1)

### خارطة العراق موزع عليها أعداد دور الحضانة لسنة 2010

- 2- أن غالبية دور الحضانة التابعة للقطاع الخاص تتركز في محافظة بغداد تشكل نسبة مقدارها (84.8%) إذ بلغ عددها (84) دار حضانة. أما بالنسبة لباقي دور الحضانة تتوزع على المحافظات الأخرى (7) دار حضانة في نينوى و (4) دار حضانة في النجف و بواقع حضانة واحدة في كل من محافظات البصرة وذي قار والقادسية وبابل.
- 3- بلغ عدد الأطفال الموجودين في دور الحضانة (16740) طفلاً وطفلة لسنة 2010 نسبة الإناث منهم (50.0%). ويشكل عدد الأطفال في دور الحضانة التابعة للقطاع الخاص أعلى نسبة ومقدارها (45.8%) تليها أجهزة الدولة بنسبة (29.8%) وفي وزارة العمل والشؤون الاجتماعية بنسبة (22.9%) أما بالنسبة لدور الحضانة التابعة لمنظمات المجتمع المدني فقد شكلت نسبة مقدارها (1.3%) وفي القطاع المختلط بنسبة مقدارها (0.2%) ويلاحظ أن عدد الأطفال قد ارتفع بمعدل (21.3%) عن السنة السابقة حيث كان عددهم (13795) طفلاً وطفلة وارتفع ارتفاعاً كبيراً عن سنة 2006 بمعدل مقداره (128.1%) إذ كان عددهم (7338) طفلاً وطفلة. علماً أن مؤشر دار حضانة /طفل هو (62) طفل لكل دار حضانة.

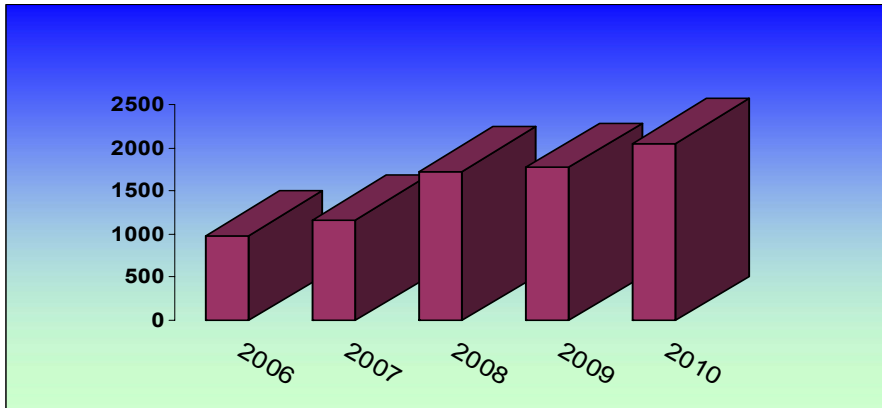


شكل رقم (2)

مخطط لعدد الأطفال الموجودين في دور الحضانة حسب الجنس خلال الفترة (2006 - 2010)

4- يشكل عدد الأطفال ضمن الفئة العمرية (- 4) سنة أعلى نسبة من إجمالي الأطفال الموجودين في دور الحضانة حيث بلغت (30.4%) تليها الفئة العمرية (- 3) سنة بنسبة (25.8%) ثم الفئة العمرية (- 2) سنة بنسبة (20.2%) والفئة العمرية (أقل من 1) بنسبة (17.8%) وينسب قليلة لباقي الفئات العمرية .

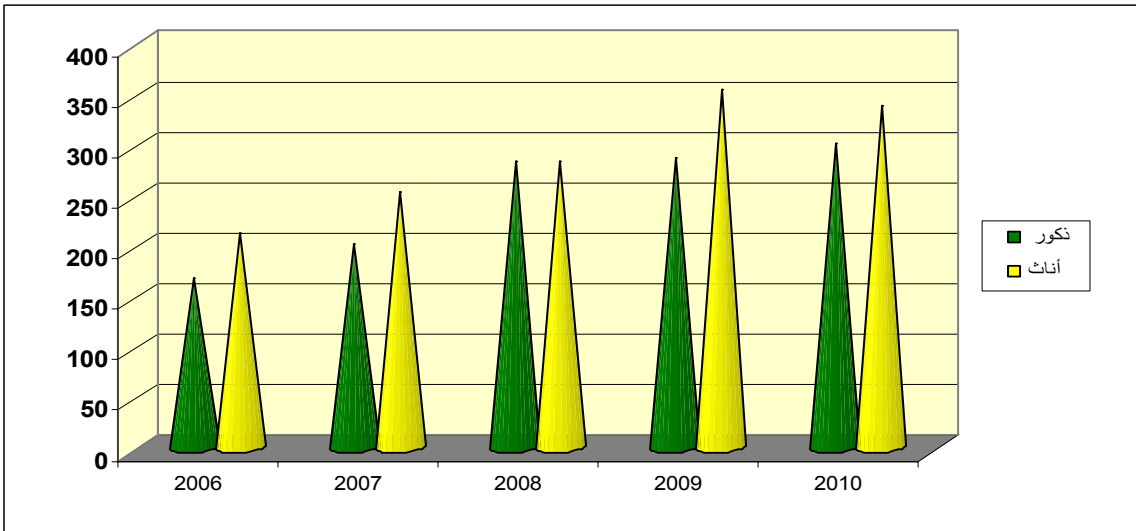
5- تتميز دور الحضانة بان معظم موظفيها من النساء حيث بلغ عددهن (1999) موظفة من اصل (2058) موظفا وموظفة أي أن النساء الموظفات يشكلن نسبة مقدارها (97.1%) من المجموع الكلي . وقد أظهرت نتائج المسح أن أعلى نسبة من الموظفين هي في دور الحضانة التابعة للقطاع الخاص حيث بلغت (38.4%) تليها في أجهزة الدولة بنسبة (36.8%) ثم في وزارة العمل والشؤون الاجتماعية بنسبة (23.4%) وتليها منظمات المجتمع المدني بنسبة (1.1%) وبعدها في القطاع المختلط بنسبة (0.3%) . وقد ازداد عدد الموظفين عن السنة السابقة بمعدل (15.7%) حيث كان عددهم (1778) موظف وموظفة في حين ازداد عدد الموظفين بمعدل (107.9%) عن سنة 2006. علماً انه مؤشر مربية /طفل قد بلغ (20) طفل لكل مربية .



شكل رقم (3)

مخطط لعدد الموظفين في دور الحضانة خلال الفترة (2006 - 2010)

6- بلغ عدد العاملين الآخرين في دور الحضانة (642) نسبة الإناث منهم (53.0%) ويشكل عددهم في دور الحضانة التابعة لوزارة العمل والشؤون الاجتماعية نسبة مقدارها (35.5%). وأجهزة الدولة نسبة مقدارها (31.6%) وفي القطاع الخاص (30.8%) والمتبقي في كل من المجتمع المدني والقطاع المختلط على التوالي بنسبة (1.7%) و (0.3%). وبالمقارنة مع السنة السابقة نجد أن هناك انخفاض في عدد العاملين الآخرين بمعدل (0.3%) حيث بلغ عددهم (644) في سنة 2009. وقد شهدت الفترة (2006 - 2010) زيادة أيضا في عدد العاملين وبمعدل مقداره (69.4%).



شكل رقم (4)

مخطط لعدد العاملين الآخرين في دور الحضانة حسب الجنس خلال الفترة (2010 / 2006)

7- أظهرت نتائج مسح دور الحضانة أن صافي الإيرادات في دور الحضانة لسنة 2010 التابعة للقطاع الخاص قد بلغ (1,286.4) مليون ديناراً حيث بلغ إجمالي الإيرادات (3,986.7) مليون ديناراً والمصروفات (2,700.2) مليون ديناراً وكانت أعلى نسبة من المصروفات هي الأجور والرواتب المدفوعة إذ بلغت نسبتها (64.5%) تليها المستلزمات الخدمية بنسبة (28.3%) ثم المستلزمات السلعية بنسبة مقدارها (7.2%).

جدول رقم (1)

عدد دور الحضانه في القطاعين العام والخاص وعدد الأطفال الموجودين فيها والموظفين والعاملين الآخرين خلال الفترة (2006 - 2010)

العاملين الآخرين	الموظفين	الأطفال الموجودين	دور الحضانه	السنة
379	990	7338	150	2006
454	1169	8621	174	2007
566	1736	13470	234	2008
644	1778	13795	260	2009
642	2058	16740	270	2010
0.3 -	15.7	21.3	3.8	معدل التغيير خلال الفترة ٪ (2010 - 2009)
69.4	107.9	128.1	80.0	معدل التغيير خلال الفترة ٪ (2010 - 2006)

القسم الأول

الجدول التفصيلية

جدول رقم ( 2 )

عدد دور الحضانه وعدد الاطفال الموجودون والموظفون وعدد العاملون الاخرون حسب العائدية والجنس لسنة 2010

228	131	97	481	460	21	3850	1917	1933	47	
203	121	82	757	742	15	4989	2414	2575	121	
11	5	6	22	22	0	199	99	100	2	
198	82	116	791	768	23	7661	3914	3747	99	
2	1	1	7	7	0	41	25	16	1	
642	340	302	2058	1999	59	16740	8369	8371	270	

جدول رقم (3)

عدد دور الحضانة وعدد الاطفال الموجودون و الموظفين وعدد العلمون الاخرون حسب الجنس والمحافظة لسنة 2010

38	19	19	222	218	4	1845	943	902	24	
17	11	6	49	44	5	231	119	112	8	
2	2	0	15	14	1	46	25	21	2	
4	0	4	12	12	0	36	12	24	2	
326	166	160	1163	1140	23	10890	5504	5386	167	
38	17	21	81	81	0	452	211	241	11	
25	24	1	28	24	4	91	49	42	4	
6	4	2	16	16	0	152	68	84	5	
46	30	16	112	105	7	555	274	281	9	
26	6	20	104	102	2	631	288	343	11	
25	12	13	45	44	1	179	88	91	4	
13	8	5	21	18	3	130	72	58	2	
21	11	10	52	50	2	686	329	357	6	
12	9	3	18	18	0	103	63	40	3	
43	21	22	120	113	7	713	324	389	12	
642	340	302	2058	1999	59	16740	8369	8371	270	

جدول رقم (4)

عدد دور الحضانه والطاقة الاستيعابية حسب العائدية لسنة 2010

	( )					
	91	90-71	70 51	50 31	30	
47	15	14	5	9	4	
122	7	4	15	38	58	
2	0	1	1	0	0	
99	81	4	6	6	2	
1	1	0	0	0	0	
270	103	23	27	53	64	

جدول رقم (5)

عدد دور الحضانه والطاقة الاستيعابية حسب المحافظة لسنة 2010

	الطاقة الاستيعابية (طفل)					
	91	90-71	70-51	50-31	30	
24	6	5	5	4	4	
8	0	0	0	3	5	
2	0	0	0	1	1	
2	0	0	1	1	0	
167	85	11	13	29	29	
11	1	0	3	2	5	
4	0	1	0	0	3	
5	1	0	0	0	4	
9	1	3	1	2	2	
11	4	2	3	2	0	
4	2	0	0	1	1	
2	0	1	0	0	1	
6	2	0	0	2	2	
3	0	0	0	2	1	
12	1	0	1	4	6	
270	103	23	27	53	64	

جدول رقم (6)

عدد دور الحضانه حسب العائدية واوقات الدوام والملكية لسنة 2010

47	8	39	47	5	0	42	
121	23	98	121	12	1	108	
2	1	1	2	1	0	1	
99	70	29	99	0	0	99	
1	1	0	1	0	0	1	
270	103	167	270	18	1	251	

جدول رقم (7)

عدد دور الحضانه حسب اوقات الدوام والعائدية والحافظه لسنة 2010

24	0	7	2	11	4	24	1	0	23	
8	0	0	0	6	2	8	3	0	5	
2	0	0	0	2	0	2	0	0	2	
2	0	0	0	2	0	2	0	0	2	
167	1	84	0	65	17	167	10	1	156	
11	0	1	0	7	3	11	1	0	10	
4	0	0	0	3	1	4	0	0	4	
5	0	0	0	4	1	5	3	0	2	
9	0	0	0	6	3	9	0	0	9	
11	0	4	0	2	5	11	0	0	11	
4	0	1	0	1	2	4	0	0	4	
2	0	0	0	0	2	2	0	0	2	
6	0	1	0	0	5	6	0	0	6	
3	0	0	0	2	1	3	0	0	3	
12	0	1	0	10	1	12	0	0	12	
270	1	99	2	121	47	270	18	1	251	

**جدول رقم (8)**  
**عدد دور الحضارة والملكية حسب المحافظة لسنة 2010**

24	6	18	
8	3	5	
2	0	2	
2	0	2	
167	80	87	
11	1	10	
4	1	3	
5	2	3	
9	2	7	
11	1	10	
4	4	0	
2	1	1	
6	1	5	
3	0	3	
12	1	11	
270	103	167	

جدول رقم ( 9 )

عدد دور الحضانه ومدى توفر وسائل لعب الاطفال حسب العائديه لسنة 2010

47	9	38	16	22	
121	24	97	37	60	
2	0	2	0	2	
99	1	98	21	77	
1	0	1	0	1	
270	34	236	74	162	

جدول رقم (10)

عدد دور الحضانه ومدى توفر وسائل لعب الاطفال حسب المحافظة لسنة 2010

24	10	14	3	11	
8	2	6	1	5	
2	1	1	0	1	
2	2	0	0	0	
167	5	162	41	121	
11	1	10	5	5	
4	1	3	3	0	
5	0	5	1	4	
9	2	7	5	2	
11	3	8	6	2	
4	1	3	2	1	
2	2	0	0	0	
6	2	4	3	1	
3	1	2	2	0	
12	1	11	2	9	
270	34	236	74	162	

جدول رقم ( 11 )

عدد دور الحضانة وطبيعة تصميمها وصلاحياتها وعدد السيارات المستخدمة حسب العائدية لسنة 2010

12	6	6	47	27	20	41	6	2	2	2	
20	2	18	121	86	35	42	79	24	30	25	
4	4	0	2	2	0	0	2	0	0	2	
19	9	10	99	92	7	17	82	1	8	73	
0	0	0	1	1	0	0	1	0	0	1	
55	21	34	270	208	62	100	170	27	40	103	

جدول (12)

عدد دور الحضانة وطبيعة تصميمها وصلاحياتها وعدد السيارات المستخدمة حسب المحافظة لسنة 2010

4	4	0	24	21	3	6	18	0	7	11	
0	0	0	8	5	3	2	6	2	1	3	
0	0	0	2	2	0	0	2	1	1	0	
0	0	0	2	0	2	1	1	0	1	0	
27	6	21	167	143	24	53	114	23	18	73	
2	2	0	11	5	6	4	7	0	3	4	
0	0	0	4	1	3	2	2	0	1	1	
0	0	0	5	3	2	1	4	0	3	1	
2	0	2	9	2	7	5	4	1	0	3	
7	7	0	11	11	0	11	0	0	0	0	
0	0	0	4	3	1	3	1	0	0	1	
2	0	2	2	0	2	1	1	0	1	0	
9	2	7	6	3	3	4	2	0	0	2	
0	0	0	3	2	1	3	0	0	0	0	
2	0	2	12	7	5	4	8	0	4	4	
55	21	34	270	208	62	100	170	27	40	103	

جدول رقم ( 13 )

عدد الغرف وملاحق ابنىسة دور الحضانة ومستلزماتها حسب عانديتها لسنة 2010

3253	72	640	183	48	45	55	80	1912	154	64	
3576	89	547	218	89	71	56	128	2043	244	91	
46	0	11	5	2	1	1	4	18	2	2	
2091	166	384	204	101	91	97	111	702	133	102	
16	0	4	1	1	1	0	1	6	1	1	
8982	327	1586	611	241	209	209	324	4681	534	260	

جدول رقم ( 14 )

عدد الغرف وملاحق ابنية دور الحضانة ومستلزماتها حسب المحافظة لسنة 2010

1129	0	163	56	22	20	14	45	719	68	22	
423	32	74	23	8	3	6	9	239	21	8	
27	0	3	2	1	0	0	1	17	2	1	
42	0	0	4	2	2	1	1	26	4	2	
4608	192	741	335	149	142	127	196	2290	281	155	
410	43	63	25	9	6	10	9	208	31	6	
107	0	30	9	4	1	1	2	48	8	4	
263	4	111	18	2	1	2	6	107	8	4	
393	16	65	33	9	5	7	7	208	31	12	
320	0	63	29	11	10	12	14	149	20	12	
307	2	64	16	4	1	4	7	190	13	6	
95	0	19	7	1	1	3	4	50	6	4	
243	0	69	14	5	6	7	6	117	11	8	
90	2	16	6	2	1	2	4	48	5	4	
525	36	105	34	12	10	13	13	265	25	12	
8982	327	1586	611	241	209	209	324	4681	534	260	

جدول رقم ( 15 )

عدد الاطفال الموجودون في دور الحضانة حسب العائدية وفئات العمر والجنس لسنة 2010

	( )							
	5	5 4	4 3	3 2	2 1	1		
1933	0	49	700	581	479	124		
1917	0	36	681	579	486	135		
3850	0	85	1381	1160	965	259		
2575	109	363	692	709	606	96		
2414	130	318	588	680	573	125		
4989	239	681	1280	1389	1179	221		
100	0	53	35	6	6	0		
99	0	47	44	5	3	0		
199	0	100	79	11	9	0		
3747	84	1020	1147	863	585	48		
3914	66	1094	1190	879	637	48		
7661	150	2114	2337	1742	1222	96		
16	0	3	6	3	4	0		
25	0	5	6	8	6	0		
41	0	8	12	11	10	0		
8371	193	1488	2580	2162	1680	268		
8369	196	1500	2509	2151	1705	308		
16740	389	2988	5089	4313	3385	576		

جدول رقم ( 16 )

عدد الاطفال الموجودون حسب فئات العمر والجنس والمحافظة لسنة 2010

	فئات العمر (سنة)							
	5	5_4	4_3	3_2	2_1	1		
902	0	131	273	239	211	48		
943	0	131	299	243	213	57		
1845	0	262	572	482	424	105		
112	3	9	27	38	33	2		
119	2	10	39	30	30	8		
231	5	19	66	68	63	10		
21	1	6	4	7	3	0		
25	7	4	5	5	4	0		
46	8	10	9	12	7	0		
24	0	2	6	4	10	2		
12	0	2	4	5	0	1		
36	0	4	10	9	10	3		
5386	69	1044	1651	1432	1106	84		
5504	99	1104	1578	1485	1145	93		
10890	168	2148	3229	2917	2251	177		
241	15	35	75	62	48	6		
211	6	28	60	55	52	10		
452	21	63	135	117	100	16		
42	0	0	9	11	10	12		
49	0	0	13	11	12	13		
91	0	0	22	22	22	25		
84	0	0	27	29	21	7		
68	0	2	16	24	22	4		
152	0	2	43	53	43	11		

تابع جدول رقم ( 16 )

	فئات العمر (سنة)							
	5	5_4	4_3	3_2	2_1	1		
281	14	39	74	77	58	19		
274	12	36	89	67	46	24		
555	26	75	163	144	104	43		
343	0	42	101	101	72	27		
288	0	35	84	82	60	27		
631	0	77	185	183	132	54		
91	0	2	27	33	23	6		
88	0	5	33	24	22	4		
179	0	7	60	57	45	10		
58	0	0	15	15	16	12		
72	0	0	20	17	18	17		
130	0	0	35	32	34	29		
357	0	40	197	66	29	25		
329	0	38	190	56	29	16		
686	0	78	387	122	58	41		
40	0	3	10	7	12	8		
63	0	1	10	12	21	19		
103	0	4	20	19	33	27		
389	91	135	84	41	28	10		
324	70	104	69	35	31	15		
713	161	239	153	76	59	25		
8371	193	1488	2580	2162	1680	268		
8369	196	1500	2509	2151	1705	308		
16740	389	2988	5089	4313	3385	576		

جدول رقم (17)

عدد الاطفال الموجودون في دور الحضانة حسب الحالة العملية للأم\* والقطاع لسنة 2010

12459	31	-	-	12428	
544	0	-	-	544	
103	0	-	-	103	
695	11	-	-	684	
2830	121	2077	591	41	
16631	163	2077	591	13800	

ملاحظة : هناك "109" طفلاً وطفله لم تدرج الحالة العملية لامهاتهم بسبب الوفاة او، الطلاق ، الانفصال ، الخ

جدول رقم (18)

عدد الاطفال الموجودون في دور الحضانة حسب الحالة العملية للأم\* والمحافظة لسنة 2010

1833	0	305	23	1505	
231	1	0	8	222	
40	0	0	1	39	
36	0	0	0	36	
10869	129	1146	460	9134	
452	0	6	18	428	
91	0	0	1	90	
152	0	0	0	152	
444	0	60	34	350	
558	30	41	36	451	
283	0	0	1	282	
130	0	0	0	130	
696	0	369	7	320	
103	0	0	1	102	
713	3	150	1	559	
16631	163	2077	591	13800	

ملاحظة : هناك "109" طفلاً وطفلة لم تدرج الحالة العملية لامهاتهم بسبب الوفاة او، الطلاق ، الانفصال ،ألخ

جدول رقم (19)

عدد الاطفال الموجودون في دور الحضانة (للأم العاملة ) والقطاع الذي تعمل فيه حسب العائدية لسنة 2010

3426	0	0	18	71	3337	
4794	38	0	5	10	4741	
97	0	0	0	0	97	
5442	3	103	661	463	4212	
41	0	0	0	0	41	
13800	41	103	684	544	12428	

جدول رقم (20)

عدد الاطفال الموجودون في دور الحضانة ( للأم العاملة ) والقطاع الذي تعمل فيه حسب المحافظة لسنة 2010

1505	3	0	5	10	1487	
222	0	0	0	0	222	
39	0	0	0	0	39	
36	20	0	0	0	16	
9134	13	103	651	534	7833	
428	0	0	0	0	428	
90	0	0	0	0	90	
152	4	0	0	0	148	
350	1	0	10	0	339	
451	0	0	15	0	436	
282	0	0	0	0	282	
130	0	0	0	0	130	
320	0	0	0	0	320	
102	0	0	0	0	102	
559	0	0	3	0	556	
13800	41	103	684	544	12428	

جدول رقم (21)

عدد الاطفال الموجودون في دور الحضانة خلال أشهر العطلة الصيفية حسب العائلية وفئات العمر لسنة 2010

								( )	
45	55	47	53	36	53	50	61	اقل من 1	وزارة العمل والشؤون الاجتماعية
231	237	204	184	195	180	250	222	_2	
301	275	244	229	231	235	277	270	_3	
388	407	324	342	364	342	393	391	_4	
29	40	31	41	29	42	31	41	_5	
994	1014	850	849	855	852	1001	985	المجموع	
74	68	66	59	65	58	69	60	اقل من 1	اجهزة الدولة
413	431	395	422	396	420	400	418	_2	
438	486	423	461	432	484	447	507	_3	
362	422	374	419	371	413	379	432	_4	
198	224	184	221	203	223	209	251	_5	
1485	1631	1442	1582	1467	1598	1504	1668	المجموع	
0	0	0	0	0	0	0	0	اقل من 1	منظمات المجتمع المدني
5	4	5	4	5	4	5	4	_2	
7	4	7	4	7	4	7	4	_3	
6	6	6	6	6	6	6	6	_4	
5	3	5	3	5	3	5	3	_5	
23	17	23	17	23	17	23	17	المجموع	

تابع جدول رقم (21)

ايلول		آب		تموز		حزيران		فئات العمر (سنة)	العائدية
ا	ذ	ا	ذ	ا	ذ	ا	ذ		
22	24	24	25	24	22	26	26	اقل من 1	قطاع خاص
438	391	451	414	460	426	461	426	_2	
543	532	559	562	564	563	575	573	_3	
700	668	728	695	732	705	744	697	_4	
641	650	642	654	650	646	663	645	_5	
2344	2265	2404	2350	2430	2362	2469	2367	المجموع	
141	147	137	137	125	133	145	147	اقل من 1	المجموع
1087	1063	1055	1024	1056	1030	1116	1070	_2	
1289	1297	1233	1256	1234	1286	1306	1354	_3	
1456	1503	1432	1462	1473	1466	1522	1526	_4	
873	917	862	919	887	914	908	940	_5	
4846	4927	4719	4798	4775	4829	4997	5037	المجموع	

جدول رقم (22)

عدد الاطفال الموجودون في دور الحضانة خلال أشهر العطلة الصيفية حسب فئات العمر والحافطة لسنة 2010

37	41	32	35	32	31	35	31		
187	174	167	158	167	158	178	175	_2	
191	166	183	159	186	173	206	185	_3	
129	121	131	125	132	128	149	143	_4	
30	33	29	33	30	32	31	36	_5	
574	535	542	510	547	522	599	570		
3	1	2	1	2	1	2	1		
14	16	16	18	16	19	24	16	_2	
16	17	17	22	22	20	21	22	_3	
32	21	34	18	25	16	25	17	_4	
12	12	12	12	15	12	16	13	_5	
77	67	81	71	80	68	88	69		
0	0	0	0	0	0	0	0		
2	2	2	2	2	2	2	2	_2	
4	5	0	0	0	0	4	5	_3	
3	2	0	0	0	0	3	2	_4	
3	2	0	0	0	0	3	2	_5	
12	11	2	2	2	2	12	11		
1	2	1	2	1	2	1	2		
0	3	0	3	0	3	0	3	_2	
4	3	4	3	4	3	4	3	_3	
2	6	2	6	2	6	2	6	_4	
0	0	0	0	0	0	0	0	_5	
7	14	7	14	7	14	7	14		

تابع جدول رقم (22)

53	49	53	46	48	48	58	51		
744	730	742	726	742	731	781	758	_2	
887	880	851	869	848	884	881	905	_3	
943	962	924	936	964	934	976	966	_4	
644	658	643	668	660	657	671	660	_5	
3271	3279	3213	3245	3262	3254	3367	3340		
6	2	6	2	6	2	6	2		
38	36	40	37	40	37	40	37	_2	
40	55	41	55	44	55	44	55	_3	
39	40	41	41	45	43	45	43	_4	
19	20	19	20	25	27	25	27	_5	
142	153	147	155	160	164	160	164		
1	4	1	4	1	4	5	6		
5	4	6	5	7	5	6	5	_2	
5	2	7	3	8	4	7	6	_3	
2	5	5	6	5	7	6	6	_4	
0	0	0	0	0	0	0	0	_5	
13	15	19	18	21	20	24	23		

تابع جدول رقم (22)

4	3	3	3	3	3	4	3		
7	9	5	4	3	4	3	6	_2	
5	7	4	6	4	3	9	11	_3	
2	15	9	14	12	13	10	11	_4	
0	0	0	0	0	0	0	0	_5	
18	34	21	27	22	23	26	31		
1	2	1	1	0	2	0	2		
6	5	7	5	8	5	6	4	_2	
7	10	9	4	6	10	6	16	_3	
1	9	7	12	6	10	7	19	_4	
8	10	4	8	6	11	5	28	_5	
23	36	28	30	26	38	24	69		
4	5	8	8	5	5	4	10		
3	8	6	9	6	13	9	7	_2	
18	19	21	21	15	17	21	23	_3	
13	16	13	14	11	16	17	15	_4	
15	15	13	13	9	10	15	9	_5	
53	63	61	65	46	61	66	64		

تابع جدول رقم (22)

0	4	3	4	0	4	3	8		
23	24	9	6	8	2	9	6	_2	
23	29	8	12	9	14	12	20	_3	
30	29	10	17	15	20	22	24	_4	
5	2	5	2	5	2	5	2	_5	
81	88	35	41	37	42	51	60		
0	0	0	0	0	0	0	0		
1	0	1	0	3	0	2	0	_2	
2	1	2	1	2	2	3	1	_3	
2	2	2	2	2	2	3	2	_4	
0	0	0	0	0	0	0	0	_5	
5	3	5	3	7	4	8	3		
16	25	16	25	16	25	16	25		
29	29	29	29	29	29	29	29	_2	
57	66	57	66	57	66	56	66	_3	
190	197	190	197	190	197	190	197	_4	
38	40	38	40	38	40	38	40	_5	
330	357	330	357	330	357	329	357		

تابع جدول رقم (22)

2	0	0	0	0	0	0	0		
2	0	0	0	0	0	2	0	_2	
0	0	0	0	0	0	3	1	_3	
4	3	0	0	0	0	3	1	_4	
0	0	0	0	0	0	0	0	_5	
8	3	0	0	0	0	8	2		
13	9	11	6	11	6	11	6		
26	23	25	22	25	22	25	22	_2	
30	37	29	35	29	35	29	35	_3	
64	75	64	74	64	74	64	74	_4	
99	125	99	123	99	123	99	123	_5	
232	269	228	260	228	260	228	260		
141	147	137	137	125	133	145	147		
1087	1063	1055	1024	1056	1030	1116	1070	_2	
1289	1297	1233	1256	1234	1286	1306	1354	_3	
1456	1503	1432	1462	1473	1466	1522	1526	_4	
873	917	862	919	887	914	908	940	_5	
4846	4927	4719	4798	4775	4829	4997	5037		

جدول رقم (23)

عدد زيارات الاطباء ومدى توفر التغذية في دور الحضانة ومقدار أجورها حسب العائدية لسنة 2010

14	33	1	2	30	436	
100	21	3	2	16	652	
1	1	0	0	1	4	
93	6	0	0	6	665	
1	0	0	0	0	4	
209	61	4	4	53	1761	

جدول رقم (24)

عدد زيارات الاطباء ومدى توفر التغذية في دور الحضانة ومقدار اجورها حسب المحافظة لسنة 2010

18	6	1	0	5	170	
5	3	0	0	3	79	
2	0	0	0	0	0	
2	0	0	0	0	7	
133	34	3	0	31	1162	
8	3	0	2	1	109	
2	2	0	0	2	5	
4	1	0	0	1	9	
4	5	0	1	4	26	
10	1	0	0	1	57	
3	1	0	0	1	44	
0	2	0	0	2	13	
5	1	0	0	1	45	
2	1	0	0	1	0	ميسان
11	1	0	1	0	35	
209	61	4	4	53	1761	

جدول رقم (25)

معلومات متفرقة عن دور الحضارة حسب العائدية لسنة 2010

377	203	47	7	40	
2115	35	121	66	55	
4	0	2	0	2	
89	46	99	3	96	
0	0	1	0	1	
2585	284	270	76	194	

جدول رقم (26)

معلومات متفرقة عن دور الحضارة حسب المحافظة لسنة 2010

703	3	24	4	20	
86	22	8	6	2	
0	0	2	2	0	
36	0	2	2	0	
1408	132	167	31	136	
6	19	11	6	5	
11	4	4	3	1	
56	9	5	4	1	
32	16	9	2	7	
34	29	11	0	11	
44	23	4	1	3	
1	8	2	1	1	
5	3	6	5	1	
0	2	3	1	2	
163	14	12	8	4	
2585	284	270	76	194	

جدول رقم (27)

توزيع الموظفون حسب عنوان الوظيفة والحالة العلمية والعائدية والجنس لسنة 2010

45	45	0	0	0	18	0	14	0	12	0	0	0	1	0	0	0			
45	45	0	0	0	7	0	11	0	15	0	11	0	1	0	0	0			
48	48	0	0	0	11	0	4	0	16	0	13	0	4	0	0	0			
204	204	0	0	0	1	0	7	0	23	0	80	0	72	0	21	0			
10	9	1	0	0	0	0	1	0	2	0	3	1	3	0	0	0			
129	109	20	0	0	12	0	8	1	11	2	22	3	30	6	26	8			
481	460	21	0	0	49	0	45	1	79	2	129	4	111	6	47	8			
98	96	2	0	0	19	1	26	1	33	0	11	0	6	0	1	0			
43	43	0	0	0	3	0	11	0	15	0	10	0	3	0	1	0			
79	79	0	0	0	15	0	16	0	24	0	11	0	9	0	4	0			
437	434	3	0	0	11	0	13	0	75	2	123	0	188	1	24	0			
2	1	1	0	0	0	0	0	0	0	0	0	1	0	0	1	0			
98	89	9	0	0	8	2	6	2	11	0	8	1	34	3	22	1			
757	742	15	0	0	56	3	72	3	158	2	163	2	240	4	53	1			
2	2	0	0	0	0	0	2	0	0	0	0	0	0	0	0	0			
1	1	0	0	0	1	0	0	0	0	0	0	0	0	0	0	0			
9	9	0	0	0	7	0	1	0	1	0	0	0	0	0	0	0			
4	4	0	0	0	2	0	0	0	1	0	0	0	1	0	0	0			
6	6	0	0	0	0	0	0	0	6	0	0	0	0	0	0	0			
0	0	0	0	0	0	0	0	0	0	0	0	0	0	0	0	0			
22	22	0	0	0	10	0	3	0	8	0	0	0	1	0	0	0			

تابع جدول رقم (27)

100	100	0	0	0	54	0	41	0	3	0	2	0	0	0	0	0		
92	92	0	0	0	8	0	53	0	31	0	0	0	0	0	0	0		
316	312	4	0	0	23	0	61	1	198	3	26	0	4	0	0	0		
190	185	5	0	0	5	0	0	0	52	3	99	2	28	0	1	0		
33	31	2	0	0	1	0	0	0	4	2	22	0	4	0	0	0		
60	48	12	0	0	2	2	3	0	23	2	7	0	5	8	8	0		
791	768	23	0	0	93	2	158	1	311	10	156	2	41	8	9	0		
1	1	0	0	0	1	0	0	0	0	0	0	0	0	0	0	0		
1	1	0	0	0	0	0	1	0	0	0	0	0	0	0	0	0		
2	2	0	0	0	0	0	2	0	0	0	0	0	0	0	0	0		
1	1	0	0	0	0	0	0	0	0	0	1	0	0	0	0	0		
1	1	0	0	0	0	0	0	0	0	0	1	0	0	0	0	0		
1	1	0	0	0	0	0	0	0	1	0	0	0	0	0	0	0		
7	7	0	0	0	1	0	3	0	1	0	2	0	0	0	0	0		
246	244	2	0	0	92	1	83	1	48	0	13	0	7	0	1	0		
182	182	0	0	0	19	0	76	0	61	0	21	0	4	0	1	0		
454	450	4	0	0	56	0	84	1	239	3	50	0	17	0	4	0		
836	828	8	0	0	19	0	20	0	151	5	303	2	289	1	46	0		
52	48	4	0	0	1	0	1	0	12	2	26	2	7	0	1	0		
288	247	41	0	0	22	4	17	3	46	4	37	4	69	17	56	9		
2058	1999	59	0	0	209	5	281	5	557	14	450	8	393	18	109	9		

جدول رقم (28)

توزيع الموظفون حسب عنوان الوظيفة والحالة العلمية والجنس والمحافظة لسنة 2010

23	23	0	0	0	9	0	4	0	6	0	2	0	2	0	0	0		
6	6	0	0	0	2	0	0	0	0	0	4	0	0	0	0	0		
23	23	0	0	0	14	0	3	0	5	0	1	0	0	0	0	0		
130	130	0	0	0	7	0	2	0	26	0	42	0	40	0	13	0		
8	8	0	0	0	0	0	0	0	6	0	1	0	1	0	0	0		
32	28	4	0	0	5	2	0	1	3	0	3	1	10	0	7	0		
222	218	4	0	0	37	2	9	1	46	0	53	1	53	0	20	0		
4	4	0	0	0	0	0	1	0	3	0	0	0	0	0	0	0		
4	4	0	0	0	0	0	1	0	1	0	2	0	0	0	0	0		
1	1	0	0	0	0	0	0	0	1	0	0	0	0	0	0	0		
27	27	0	0	0	0	0	0	0	2	0	6	0	13	0	6	0		
0	0	0	0	0	0	0	0	0	0	0	0	0	0	0	0	0		
13	8	5	0	0	0	0	0	1	1	1	2	0	3	2	2	1		
49	44	5	0	0	0	0	2	1	8	1	10	0	16	2	8	0		
2	1	1	0	0	0	1	0	0	1	0	0	0	0	0	0	0		
1	1	0	0	0	1	0	0	0	0	0	0	0	0	0	0	0		
2	2	0	0	0	1	0	1	0	0	0	0	0	0	0	0	0		
10	10	0	0	0	0	0	0	0	3	0	4	0	2	0	1	0		
0	0	0	0	0	0	0	0	0	0	0	0	0	0	0	0	0		
0	0	0	0	0	0	0	0	0	0	0	0	0	0	0	0	0		
15	14	1	0	0	2	1	1	0	4	0	4	0	2	0	1	0		

تابع جدول رقم (28)

2	2	0	0	0	0	0	0	0	1	0	0	0	1	0	0	0	
1	1	0	0	0	0	0	0	0	0	0	0	0	1	0	0	0	
0	0	0	0	0	0	0	0	0	0	0	0	0	0	0	0	0	
9	9	0	0	0	0	0	0	0	0	0	0	0	9	0	0	0	
0	0	0	0	0	0	0	0	0	0	0	0	0	0	0	0	0	
0	0	0	0	0	0	0	0	0	0	0	0	0	0	0	0	0	
12	12	0	0	0	0	0	0	0	1	0	0	0	11	0	0	0	
153	153	0	0	0	62	0	62	0	19	0	7	0	3	0	0	0	
124	124	0	0	0	11	0	64	0	45	0	4	0	0	0	0	0	
345	341	4	0	0	30	0	68	1	219	3	22	0	2	0	0	0	
368	360	8	0	0	3	0	7	0	90	5	148	2	104	1	8	0	
31	28	3	0	0	0	0	0	0	2	2	21	1	4	0	1	0	
142	134	8	0	0	14	1	14	1	33	2	21	1	34	1	18	2	
1163	1140	23	0	0	120	1	215	2	408	12	223	4	147	2	27	2	
9	9	0	0	0	4	0	2	0	2	0	0	0	0	0	1	0	
6	6	0	0	0	0	0	1	0	2	0	2	0	0	0	1	0	
13	13	0	0	0	1	0	1	0	2	0	5	0	0	0	4	0	
49	49	0	0	0	0	0	1	0	6	0	10	0	31	0	1	0	
0	0	0	0	0	0	0	0	0	0	0	0	0	0	0	0	0	
4	4	0	0	0	0	0	0	0	0	0	0	0	2	0	2	0	
81	81	0	0	0	5	0	5	0	12	0	17	0	33	0	9	0	

تابع جدول رقم (28)

2	2	0	0	0	1	0	1	0	0	0	0	0	0	0	0	0			
1	1	0	0	0	1	0	0	0	0	0	0	0	0	0	0	0			
0	0	0	0	0	0	0	0	0	0	0	0	0	0	0	0	0			
11	11	0	0	0	0	0	0	0	0	0	8	0	0	0	3	0			
0	0	0	0	0	0	0	0	0	0	0	0	0	0	0	0	0			
14	10	4	0	0	0	0	0	0	0	0	2	0	5	0	3	4			
28	24	4	0	0	2	0	1	0	0	0	10	0	5	0	6	4			
5	5	0	0	0	3	0	1	0	0	0	1	0	0	0	0	0			
0	0	0	0	0	0	0	0	0	0	0	0	0	0	0	0	0			
1	1	0	0	0	0	0	0	0	0	0	0	0	1	0	0	0			
8	8	0	0	0	0	0	0	0	1	0	4	0	2	0	1	0			
1	1	0	0	0	0	0	0	0	0	0	0	0	1	0	0	0			
1	1	0	0	0	0	0	0	0	0	0	1	0	0	0	0	0			
16	16	0	0	0	3	0	1	0	1	0	6	0	4	0	1	0			
9	9	0	0	0	3	0	2	0	3	0	1	0	0	0	0	0			
10	10	0	0	0	1	0	0	0	4	0	3	0	2	0	0	0			
2	2	0	0	0	0	0	0	0	0	0	2	0	0	0	0	0			
69	69	0	0	0	7	0	0	0	5	0	19	0	31	0	7	0			
0	0	0	0	0	0	0	0	0	0	0	0	0	0	0	0	0			
22	15	7	0	0	1	0	0	0	2	1	3	1	9	3	0	2			
112	105	7	0	0	12	0	2	0	14	1	28	1	42	3	7	2			

تابع جدول رقم (28)

10	10	0	0	0	4	0	4	0	1	0	1	0	0	0	0	0		
7	7	0	0	0	1	0	2	0	4	0	0	0	0	0	0	0		
33	33	0	0	0	3	0	6	0	8	0	12	0	4	0	0	0		
39	39	0	0	0	0	0	0	0	2	0	22	0	15	0	0	0		
4	4	0	0	0	0	0	0	0	2	0	2	0	0	0	0	0		
11	9	2	0	0	0	1	0	0	1	0	1	0	0	1	7	0		
104	102	2	0	0	8	1	12	0	18	0	38	0	19	1	7	0		
4	3	1	0	0	2	0	0	1	1	0	0	0	0	0	0	0		
3	3	0	0	0	1	0	1	0	1	0	0	0	0	0	0	0		
8	8	0	0	0	3	0	2	0	0	0	1	0	2	0	0	0		
18	18	0	0	0	1	0	1	0	3	0	11	0	0	0	2	0		
0	0	0	0	0	0	0	0	0	0	0	0	0	0	0	0	0		
12	12	0	0	0	1	0	0	0	2	0	2	0	0	0	7	0		
45	44	1	0	0	8	0	4	1	7	0	14	0	2	0	9	0		
2	2	0	0	0	1	0	0	0	1	0	0	0	0	0	0	0		
2	2	0	0	0	0	0	1	0	1	0	0	0	0	0	0	0		
1	1	0	0	0	0	0	0	0	1	0	0	0	0	0	0	0		
4	4	0	0	0	0	0	0	0	2	0	2	0	0	0	0	0		
3	3	0	0	0	0	0	0	0	1	0	2	0	0	0	0	0		
9	6	3	0	0	0	0	1	0	3	0	0	1	0	2	2	0		
21	18	3	0	0	1	0	2	0	9	0	4	1	0	2	2	0		

المتنى

تابع جدول رقم (28)

6	6	0	0	0	1	0	2	0	3	0	0	0	0	0	0	0		
4	4	0	0	0	1	0	0	0	1	0	1	0	1	0	0	0		
6	6	0	0	0	0	0	0	0	1	0	3	0	2	0	0	0		
26	26	0	0	0	0	0	0	0	9	0	8	0	6	0	3	0		
3	3	0	0	0	1	0	0	0	1	0	0	0	1	0	0	0		
7	5	2	0	0	0	0	0	0	1	0	0	0	2	2	2	0		
52	50	2	0	0	3	0	2	0	16	0	12	0	12	2	5	0		
3	3	0	0	0	0	0	1	0	2	0	0	0	0	0	0	0		
1	1	0	0	0	0	0	1	0	0	0	0	0	0	0	0	0		
0	0	0	0	0	0	0	0	0	0	0	0	0	0	0	0	0		
9	9	0	0	0	0	0	6	0	0	0	1	0	2	0	0	0		
1	1	0	0	0	0	0	1	0	0	0	0	0	0	0	0	0		
4	4	0	0	0	1	0	2	0	0	0	0	0	1	0	0	0		
18	18	0	0	0	1	0	11	0	2	0	1	0	3	0	0	0		

تابع جدول رقم (28)

12	12	0	0	0	2	0	3	0	5	0	1	0	1	0	0	0				
12	12	0	0	0	0	0	5	0	2	0	5	0	0	0	0	0				
19	19	0	0	0	4	0	3	0	2	0	4	0	6	0	0	0				
59	59	0	0	0	1	0	3	0	2	0	18	0	34	0	1	0				
1	0	1	0	0	0	0	0	0	0	0	0	1	0	0	0	0				
17	11	6	0	0	0	0	0	0	0	0	2	0	3	6	6	0				
120	113	7	0	0	7	0	14	0	11	0	30	1	44	6	7	0				
246	244	2	0	0	92	1	83	1	48	0	13	0	7	0	1	0				
182	182	0	0	0	19	0	76	0	61	0	21	0	4	0	1	0				
454	450	4	0	0	56	0	84	1	239	3	50	0	17	0	4	0				
836	828	8	0	0	19	0	20	0	151	5	303	2	289	1	46	0				
52	48	4	0	0	1	0	1	0	12	2	26	2	7	0	1	0				
288	247	41	0	0	22	4	17	3	46	4	37	4	69	17	56	9				
2058	1999	59	0	0	209	5	281	5	557	14	450	8	393	18	109	9				

جدول رقم (29)

عدد العلمون الآخرون في دور الحضارة حسب الجنس وطبيعة العمل والعائدية لسنة 2010

97	22	2	1	40	18	13	1		
131	24	34	34	7	0	4	28		
228	46	36	35	47	18	17	29		
82	5	12	1	47	13	3	1		أجهزة الدولة
121	12	72	22	0	0	0	15		
203	17	84	23	47	13	3	16		
6	0	0	0	2	0	4	0		منظمات المجتمع المدني
5	0	4	0	0	0	0	1		
11	0	4	0	2	0	4	1		
116	0	1	1	69	31	14	0		قطاع خاص
82	2	69	8	2	0	0	1		
198	2	70	9	71	31	14	1		
1	0	0	0	1	0	0	0		قطاع مختلط
1	0	1	0	0	0	0	0		
2	0	1	0	1	0	0	0		
302	27	15	3	159	62	34	2		
340	38	180	64	9	0	4	45		
642	65	195	67	168	62	38	47		

جدول رقم (30)

عدد العلمون الآخرون في دور الحضانة حسب الجنس وطبيعة العمل والمحافظة لسنة 2010

19	0	8	0	4	1	6	0		
19	3	13	0	1	0	0	2		
38	3	21	0	5	1	6	2		
6	0	0	0	5	1	0	0		
11	4	0	3	0	0	0	4		
17	4	0	3	5	1	0	4		
0	0	0	0	0	0	0	0		
2	0	2	0	0	0	0	0		
2	0	2	0	0	0	0	0		
4	0	0	0	4	0	0	0		
0	0	0	0	0	0	0	0		
4	0	0	0	4	0	0	0		
160	21	4	3	88	33	10	1		
166	10	106	27	5	0	4	14		
326	31	110	30	93	33	14	15		
21	0	0	0	15	5	1	0		
17	0	10	1	0	0	0	6		
38	0	10	1	15	5	1	6		
1	0	0	0	0	0	1	0		
24	13	1	6	3	0	0	1		
25	13	1	6	3	0	1	1		

تابع جدول رقم (30)

2	0	0	0	1	1	0	0		
4	0	1	2	0	0	0	1		
6	0	1	2	1	1	0	1		
16	0	1	0	9	3	3	0		
30	7	7	10	0	0	0	6		
46	7	8	10	9	3	3	6		
20	0	1	0	7	4	7	1		
6	0	6	0	0	0	0	0		
26	0	7	0	7	4	7	1		
13	6	1	0	2	4	0	0		
12	0	4	4	0	0	0	4		
25	6	5	4	2	4	0	4		
5	0	0	0	3	0	2	0		
8	0	6	0	0	0	0	2		
13	0	6	0	3	0	2	2		
10	0	0	0	6	3	1	0		
11	0	8	2	0	0	0	1		
21	0	8	2	6	3	1	1		

تابع جدول رقم (30)

3	0	0	0	1	1	1	0		
9	1	3	4	0	0	0	1		
12	1	3	4	1	1	1	1		
22	0	0	0	14	6	2	0		
21	0	13	5	0	0	0	3		
43	0	13	5	14	6	2	3		
302	27	15	3	159	62	34	2		
340	38	180	64	9	0	4	45		
642	65	195	67	168	62	38	47		

جدول رقم (31)

مصروفات وايرادات دور الحضانة في القطاع الخاص حسب المحافظة لسنة 2010

( )								
1,741.905	64.385	32.400	6.000	12.000	1,582.960	44.160	الاجور والرواتب المدفوعة	الاجور
108.469	3.097	0.150	1.750	1.800	99.022	2.650	الوقود والزيوت	المستلزمات السلعية
30.245	12.100	5.000	0.870	0.000	11.720	0.555	ادوات احتياطية	
13.616	2.451	0.010	0.560	0.100	9.920	0.575	قرطاسية	
8.153	1.064	0.015	0.396	0.080	6.123	0.475	ماء	
25.912	0.000	0.025	0.960	0.480	22.457	1.990	كهرباء	
7.763	2.143	0.000	0.120	0.100	4.900	0.500	اخرى	
194.158	20.855	5.200	4.656	2.560	154.142	6.745	المجموع	
63.071	8.356	0.000	5.450	0.200	46.545	2.520	مصروفات صيانة	المستلزمات الخدمية
15.259	6.534	0.000	0.420	0.050	8.055	0.200	مصروفات طبع	
11.484	0.784	0.300	2.650	0.000	2.250	5.500	مصروفات نقل	
640.850	100.000	6.000	0.000	0.000	513.550	21.300	ايجار مدفوع للمبنى	
33.502	25.937	0.000	0.250	0.080	6.575	0.660	اخرى	
764.166	141.611	6.300	8.770	0.330	576.975	30.180	المجموع	
2,700.229	226.851	43.900	19.426	14.890	2,314.077	81.085	مجموع المصروفات	
3,852.120	237.100	116.000	152.350	30.000	3,173.660	143.010	ايرادات حضانة الاطفال	الايرادات
31.000	0.000	6.400	2.500	0.000	21.500	0.600	ايرادات نقل	
1.500	0.000	0.000	0.000	0.000	1.500	0.000	تبرعات ومساعدات	
102.050	0.000	0.000	0.000	0.000	102.050	0.000	ايرادات اخرى	
3,986.670	237.100	122.400	154.850	30.000	3,298.710	143.610	مجموع الايرادات	
1,286.442	10.250	78.500	135.424	15.110	984.633	62.525	صافي الايرادات	