

## مقدمة

تقوم مديرية الإحصاء الزراعي بتوفير بيانات عن مختلف أوجه النشاط الزراعي وتختلف الأساليب المتبعة في التقدير تبعاً لأهمية المحصول وخاصة عندما تتعلق هذه التقديرات بمحاصيل ذات أهمية اقتصادية واستراتيجية تتصل بالغذاء اليومي للإنسان والحيوان مثل محصولي الحنطة والشعير . وتعتبر الحنطة من أقدم المحاصيل الحقلية التي عرفت زراعتها في العالم كمصدر أساسي للغذاء وتزرع في العراق بمساحات واسعة وخاصة في المحافظات الشمالية .

أما محصول الشعير فهو الآخر يعتبر من المحاصيل الاقتصادية المهمة ويزرع في كافة أنحاء العراق ويشكل أحد أهم مصادر الغذاء للثروة الحيوانية ، وان كميات الإنتاج والإنتاجية لهذين المحصولين لا تزال محدودة مقارنة بمثيلاتها في دول العالم الأخرى ، وفي الغالب يسد العجز عن طريق الاستيراد .

## منهجية التقرير

يتم تقدير إنتاج محصولي الحنطة والشعير باستخدام أسلوب العينة الطبقية العشوائية متعددة المراحل المقترنة بالأساليب الموضوعية التي تعتمد القياس الفعلي للمساحات المزروعة وتنفيذ العدد اللازم من تجارب الحصاد في حقول المزارعين المشمولين بالعينة حيث يتم توزيع المساحات المزروعة من جداول الإطار وفقاً للفئات المثبتة بجداول الفئات الخاصة بكل محصول ، ويتم اختيار المزارعين المشمولين بالقياس والحصاد بموجب هذه الجداول ونسبة (1.5%) كحد أدنى وعلى مستوى كل فئة ، علماً بأنه هناك أكثر من نوع للإطار (منتج ، متضرر، علف) وعلى مستوى القضاء والارواء ، علماً بأنه لم يتم شمول إقليم كردستان .

## تحليل النتائج

### محصول الحنطة

#### أولاً : الإنتاج

- قدر إنتاج الحنطة (1255) ألف طن للموسم الشتوي 2008 بانخفاض بلغت نسبته (43%) عن إنتاج السنة الماضية حيث كان (2202.8) ألف طن ، احتلت محافظة واسط المركز الأول من حيث الإنتاج والذي قدر (204.9) ألف طن بنسبة (16.3%) من مجموع إنتاج العراق ، تليها محافظة كركوك والذي قدر إنتاجها (166.8) ألف طن بنسبة (13.3%) من مجموع إنتاج العراق ، تليها محافظة ديالى حيث قدر إنتاجها (149.2) ألف طن بنسبة (11.9%) من مجموع إنتاج العراق فيما شكلت بقية المحافظات نسبة مقدارها (58.5%) من مجموع إنتاج العراق .

- قدر إنتاج الحنطة في الأراضي المروية (1255) ألف طن بنسبة (100%) ولم يتحقق إنتاج في الأراضي الديمة وذلك لشحة سقوط الأمطار وكثافة واستمرار العواصف الترابية خلال الموسم.

#### ثانياً : المساحة

- قدرت المساحة المزروعة بمحصول الحنطة (5741.2) ألف دونم للموسم الشتوي 2008 بانخفاض بلغت نسبته (8.6%) عما كانت عليه في الموسم الماضي والتي كانت (6279.5) ألف دونم .
- قدرت المساحة المحصودة لهذا الموسم (3670.2) ألف دونم بنسبة (63.9%) من إجمالي المساحة المزروعة بالمحصول .
- قدرت المساحة المزروعة في الأراضي المروية (3957) ألف دونم بنسبة (68.9%) في حين قدرت المساحة المزروعة في الأراضي الديمة (1784.2) ألف دونم بنسبة (31.1%) من إجمالي المساحة المزروعة في العراق فيما قدرت المساحة المزروعة في الأراضي مضمونة الأمطار وشبه مضمونة الأمطار (1433) ألف دونم بنسبة (80.3%) من مساحة الأراضي الديمة أما المساحة المزروعة في الأراضي غير مضمونة الأمطار فقد قدرت (351.2) ألف دونم بنسبة (19.7%) من المساحة المزروعة في الأراضي الديمة .

### ثالثاً : متوسط الغلة

- قدر متوسط غلة الدونم الواحد على أساس إجمالي المساحة المزروعة (218.6) كغم للموسم الشتوي 2008 بانخفاض بلغت نسبته (37.7%) عن سنة 2007 حيث كان (350.8) كغم.
- قدر متوسط غلة الدونم الواحد على أساس المساحة المحصودة (341.9) كغم بانخفاض بلغت نسبته (4.2%) عن الموسم الماضي حيث كان (356.9) كغم .
- قدر متوسط غلة الدونم الواحد من محصول الحنطة في الأراضي المروية (317.2) كغم

### رابعاً : التبن

- قدر مجموع إنتاج تبن الحنطة (2824.5) ألف طن لسنة 2008 .

### محصول الشعير

#### أولاً : الإنتاج

- قدر إنتاج الشعير (404) ألف طن للموسم الشتوي 2008 بانخفاض بلغت نسبته (46%) عن إنتاج السنة الماضية حيث كان (748.3) ألف طن ، احتلت محافظة ذي قار المركز الأول من حيث الإنتاج والذي قدر (104.5) ألف طن بنسبة (25.9%) من مجموع إنتاج العراق ، تليها محافظة القادسية الذي قدر إنتاجها (79.9) ألف طن بنسبة (19.8%) من مجموع إنتاج العراق ، تليها محافظة واسط حيث قدر إنتاجها (56.1) ألف طن بنسبة (13.9%) من مجموع إنتاج العراق فيما شكلت بقية المحافظات نسبة مقدارها (40.4%) من مجموع إنتاج العراق .

- قدر إنتاج الشعير في الأراضي المروية (404) ألف طن بنسبة (100%) ولم يتحقق إنتاج في الأراضي الديمة وذلك لشحة سقوط الأمطار وكثافة واستمرار العواصف الترابية خلال الموسم.

#### ثانياً : المساحة

- قدرت المساحة المزروعة لسنة 2008 بمحصول الشعير (5395) ألف دونم بزيادة بلغت نسبتها (23.3%) عما كانت عليه في الموسم الماضي حيث كانت (4374.9) ألف دونم .
- قدرت المساحة المحصودة لهذا الموسم (1718.5) ألف دونم بنسبة (31.9%) من إجمالي المساحة المزروعة بالمحصول .
- قدرت المساحة المزروعة في الأراضي المروية (1810.8) ألف دونم بنسبة (33.6%) فيما قدرت المساحة المزروعة في الأراضي الديمة (3584.3) ألف دونم بنسبة (66.4%) من إجمالي المساحة المزروعة بالشعير ، فيما قدرت المساحة المزروعة في الأراضي مضمونة الأمطار وشبه المضمونه (544.1) ألف دونم بنسبة (15.2%) من مساحة الأراضي الديمة أما المساحة المزروعة في الأراضي غير مضمونه الأمطار فقد قدرت (3040.2) ألف دونم بنسبة (84.8%) من المساحة المزروعة في الأراضي الديمة .

### ثالثاً : متوسط الغلة

- قدر متوسط غلة الدونم الواحد على أساس المساحة المزروعة (74.9) كغم للموسم الشتوي 2008 بانخفاض بلغت نسبته (56.2%) عن سنة 2007 حيث كان (171.0) كغم.
- قدر متوسط غلة الدونم الواحد على أساس المساحة المحصودة (235.1) كغم بزيادة بلغت نسبتها (27.2) % عن الموسم الماضي والذي كان (184.8) كغم .
- قدر متوسط غلة الدونم الواحد من محصول الشعير في الأراضي المروية (223.1) كغم.

• ويؤشر التقرير انخفاض جوهري في كميات الإنتاج والإنتاجية لمحصولي الحنطة والشعير وخاصة في الأراضي الديمة بسبب شحة سقوط الأمطار خلال الموسم والذي القي بضلاله على مستوى الإنبات خلال الموسم وعدم حدوث إنبات للمحاصيل أصلاً أو حصول أنبات ضعيف لم يرقى إلى مستوى النضوج مما أدى إلى تضرر جميع الأراضي الديمة المزروعة بالحنطة والشعير وحصول انخفاض كبير في الإنتاج والإنتاجية لهذين المحصولين بلغت نسبته (43%، 46%) لمحصولي الحنطة والشعير على التوالي وذلك بسبب انعدام الإنتاج في الأراضي الديمة للمحصولين والتي تشكل ما نسبته (31.1%، 66.4%) من إجمالي المساحة المزروعة لمحصولي الحنطة والشعير على التوالي وهي نسب كبيرة بلاشك انعكست بالنتيجة على مجمل كميات الإنتاج.

إن السبب الأساسي لعدم انتظام كميات الإنتاج هو تذبذب كميات الأمطار بين سنة وأخرى وخاصة في العقد الأخير مما يتطلب انتهاز سياسة زراعية تتناسب والمعطيات المؤثرة على الإنتاج والتي تتمثل بالتركيز على الزراعة العمودية في الأراضي المروية والعمل باتجاه توسيع الآبار الاصطناعية بالإضافة إلى تطوير وإقامة المشاريع الروائية الجديدة كلما كان ذلك ممكناً لإضافة أراضي جديدة ضمن رقعة الأراضي الزراعية المروية لضمان تحقيق الكفاية الإنتاجية من المحاصيل الاستراتيجية وخاصة محصولي الحنطة والشعير وتجنب الهدر بالموارد والمستلزمات التي تنفق سنوياً في زراعة الحنطة والشعير كالبذور والأسمدة وأجور الحراثة وأجور العمال والتي لا يقابلها أي إيراد يذكر في بعض السنوات أو إيرادات محدودة لاتناسب والأموال والجهود المصروفة في سنوات أخرى.

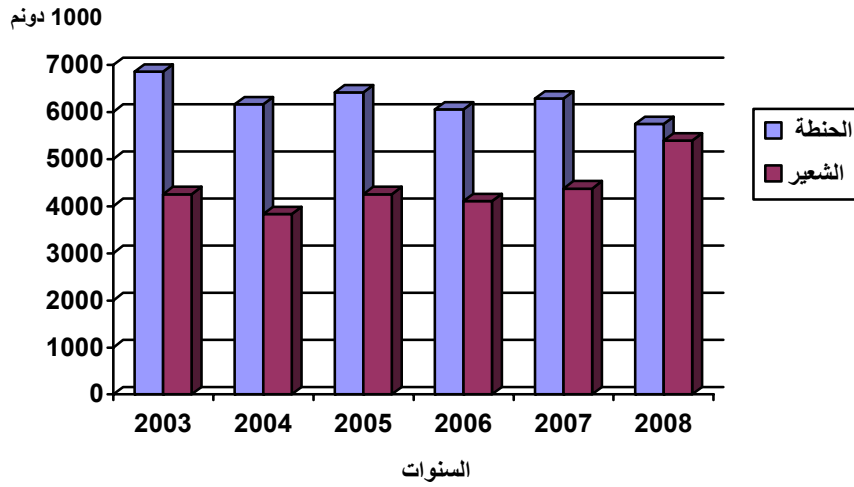
أن تأمين مياه السقي للأراضي الديمة وحتى البعض منها يحقق زراعة مستدامة واعدة في هذه المناطق كما انه يؤسس لاستقرار اقتصادي واجتماعي للسكان في هذه المناطق وتطور المستوى المعيشي وارتفاع مستويات الدخل إضافة لإمكانية حصول تنوع زراعي هادف في هذه المناطق عند ضمان استقرار وتدفق الموارد المائية.

### رابعاً : التبن

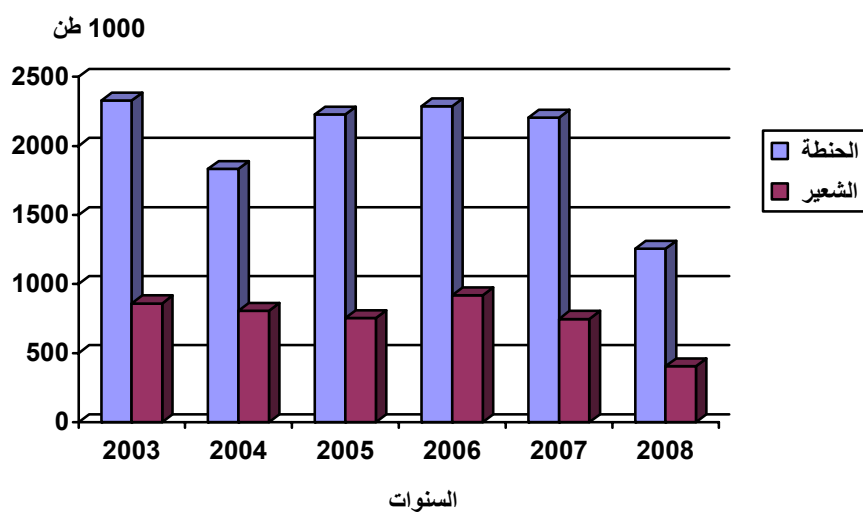
- قدر مجموع إنتاج تبن الشعير (1115.1) ألف طن لسنة 2008 .

جدول رقم ( 1 )  
مقارنة المساحة المزروعة والانتاج ومتوسط غلة الدونم الواحد لمحصولي  
الحنطة والشعير للسنوات ( 2003 - 2008 ) على مستوى العراق

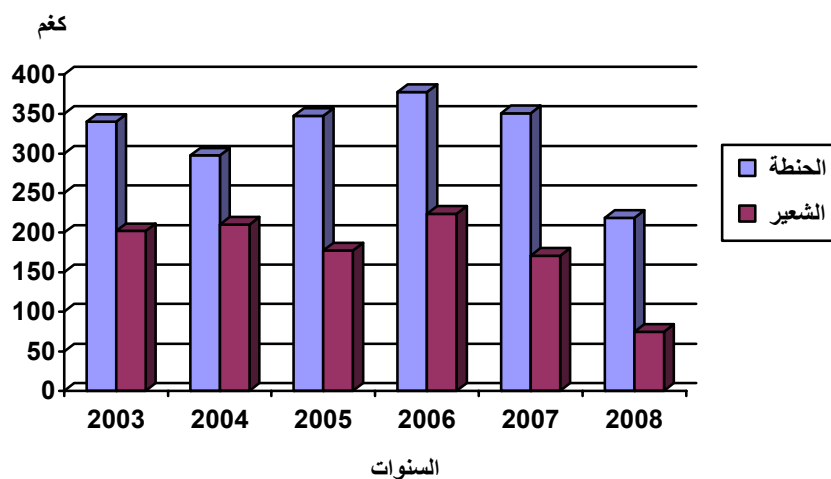
التفاصيل	السنة	الحنطة	الشعير
المساحة المزروعة ( 1000 ) دونم	2003	6855	4253
	2004	6159	3829
	2005	6411	4253
	2006	6054	4104
	2007	6280	4375
	2008	5741	5395
الانتاج ( 1000 ) طن	2003	2329	860
	2004	1832	805
	2005	2228	754
	2006	2286	919
	2007	2203	748
	2008	1255	404
متوسط غلة الدونم الواحد ( كغم )	2003	340.0	202.0
	2004	297.5	210.3
	2005	347.6	177.4
	2006	377.6	224.0
	2007	350.8	171.0
	2008	218.6	74.9



شكل رقم (1)  
المساحة المزروعة لمحصولي الحنطة والشعير للسنوات ( 2003 - 2008 )  
على مستوى العراق



شكل رقم (2)  
كمية الانتاج لمحصولي الحنطة والشعير للسنوات ( 2008 - 2003 )  
على مستوى العراق



شكل رقم (3)  
متوسط غلة الدونم الواحد لمحصولي الحنطة والشعير للسنوات ( 2008 - 2003 )  
على مستوى العراق

جدول رقم (2)  
المساحة المزروعة ومتوسط غلة الدونم الواحد ومجموع الإنتاج لمحصول الحنطة  
حسب طريقة الإرواء والانشطة لسنة 2008 على مستوى العراق

الارواء	النشاط	المساحة المزروعة (دونم)				الإنتاج (طن)	متوسط غلة الدونم (كغم)	
		إجمالي المساحة	المساحة المحصودة	المساحة المتضررة	مساحة العلف الأخضر		إجمالي المساحة	المساحة المحصودة
المروية	خاص	3956977	3670185	286792	-	1254975	317.2	341.9
	أخرى	-	-	-	-	-	-	-
	مجموع	3956977	3670185	286792	-	1254975	317.2	341.9
الديمية	خاص	1784185	-	1784185	-	-	-	-
	أخرى	-	-	-	-	-	-	-
	مجموع	1784185	-	1784185	-	-	-	-
المجموع	خاص	5741162	3670185	2070977	-	1254975	218.6	341.9
	أخرى	-	-	-	-	-	-	-
	مجموع	5741162	3670185	2070977	-	1254975	218.6	341.9

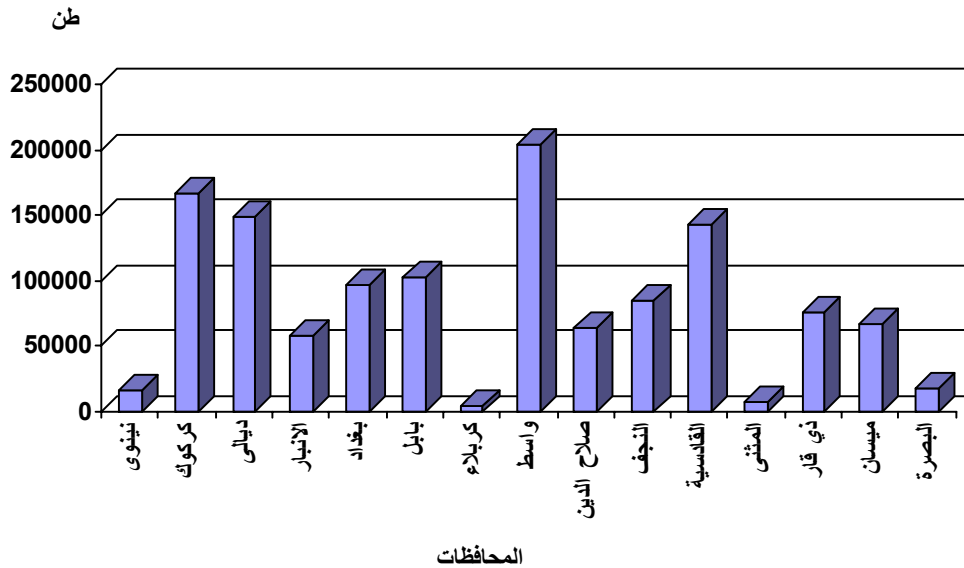
الرمز (-) يعني الكمية صفر او مقارنة الى الصفر

جدول رقم (3)  
المساحة المزروعة ومتوسط غلة الدونم الواحد ومجموع الإنتاج لمحصول الحنطة  
حسب المناطق المطرية والانشطة لسنة 2008 على مستوى العراق

الارواء	النشاط	المساحة المزروعة (دونم)				الإنتاج (طن)	متوسط غلة الدونم (كغم)	
		إجمالي المساحة	المساحة المحصودة	المساحة المتضررة	مساحة العلف الأخضر		إجمالي المساحة	المساحة المحصودة
مضمونة الأمطار	خاص	297153	-	297153	-	-	-	-
	أخرى	-	-	-	-	-	-	-
	مجموع	297153	-	297153	-	-	-	-
شبيه مضمونة الأمطار	خاص	1135822	-	1135822	-	-	-	-
	أخرى	-	-	-	-	-	-	-
	مجموع	1135822	-	1135822	-	-	-	-
غير مضمونة الامطار	خاص	351210	-	351210	-	-	-	-
	أخرى	-	-	-	-	-	-	-
	مجموع	351210	-	351210	-	-	-	-
مجموع الديمية	خاص	1784185	-	1784185	-	-	-	-
	أخرى	-	-	-	-	-	-	-
	مجموع	1784185	-	1784185	-	-	-	-

جدول رقم (4)  
المساحة المزروعة ومتوسط غلة الدونم الواحد ومجموع الإنتاج لمحصول الحنطة  
لسنة 2008 على مستوى المحافظات

متوسط غلة الدونم ( كغم )		النسبة المئوية للإنتاج %	الإنتاج ( طن )	المساحة المزروعة ( دونم )				المحافظات
المساحة المحصودة	إجمالي المساحة			مساحة العلف الأخضر	المساحة المتضررة	المساحة المحصودة	إجمالي المساحة	
170.2	9.7	1.3	15996	-	1551155	94005	1645160	نينوى
348.5	242.6	13.3	166822	-	208873	478635	687508	كركوك
439.0	433.1	11.9	149177	-	4652	339777	344429	ديالى
334.0	268.4	4.6	57401	-	41994	171868	213862	الأنبار
390.7	390.7	7.7	96271	-	-	246426	246426	بغداد
364.9	342.8	8.2	102727	-	18129	281527	299656	بابل
446.4	376.5	0.3	3942	-	1641	8830	10471	كربلاء
322.3	315.4	16.3	204925	-	14045	635723	649768	واسط
228.7	206.6	5.1	63805	-	29912	278992	308904	صلاح الدين
454.3	437.0	6.8	85254	-	7429	187643	195072	النجف
445.7	327.0	11.4	142894	-	116364	320588	436952	القادسية
200.7	140.7	0.5	7115	-	15131	35443	50574	المتن
389.4	295.4	6.0	75525	-	61652	193976	255628	ذي قار
201.6	201.6	5.3	66388	-	-	329329	329329	ميسان
248.2	248.2	1.3	16733	-	-	67423	67423	البصرة
341.9	218.6	100	1254975	-	2070977	3670185	5741162	المجموع



شكل رقم (4)  
كمية الإنتاج لمحصول الحنطة لسنة 2008 حسب المحافظات

**جدول رقم (5)**  
**المساحة المزروعة ومتوسط غلة الدونم الواحد ومجموع الإنتاج في المناطق المروية والديمية لمحصول الحنطة**  
**حسب الأنشطة لسنة 2008**

**محافظة نينوى**

متوسط غلة الدونم (كغم)		الإنتاج (طن)	المساحة المزروعة (دونم)				النشاط	الارواء
المساحة المحصودة	إجمالي المساحة		مساحة العلف الأخضر	المساحة المتضررة	المساحة المحصودة	إجمالي المساحة		
170.2	160.3	15996	-	5755	94005	99760	خاص	المروية
-	-	-	-	-	-	-	أخرى	
170.2	160.3	15996	-	5755	94005	99760	مجموع	
-	-	-	-	1545400	-	1545400	خاص	الديمية
-	-	-	-	-	-	-	أخرى	
-	-	-	-	1545400	-	1545400	مجموع	
170.2	9.7	15996	-	1551155	94005	1645160	خاص	المجموع
-	-	-	-	-	-	-	أخرى	
170.2	9.7	15996	-	1551155	94005	1645160	مجموع	

**محافظة كركوك**

متوسط غلة الدونم (كغم)		الإنتاج (طن)	المساحة المزروعة (دونم)				النشاط	الارواء
المساحة المحصودة	إجمالي المساحة		مساحة العلف الأخضر	المساحة المتضررة	المساحة المحصودة	إجمالي المساحة		
348.5	348.5	166822	-	-	478635	478635	خاص	المروية
-	-	-	-	-	-	-	أخرى	
348.5	348.5	166822	-	-	478635	478635	مجموع	
-	-	-	-	208873	-	208873	خاص	الديمية
-	-	-	-	-	-	-	أخرى	
-	-	-	-	208873	-	208873	مجموع	
348.5	242.6	166822	-	208873	478635	687508	خاص	المجموع
-	-	-	-	-	-	-	أخرى	
348.5	242.6	166822	-	208873	478635	687508	مجموع	

تابع جدول 5  
محافظة: ديالى

متوسط غلة الدونم ( كغم )		الإنتاج ( طن )	المساحة المزروعة (دونم)				النشاط	الارواء
المساحة المحصودة	إجمالي المساحة		مساحة العلف الأخضر	المساحة المتضررة	المساحة المحصودة	إجمالي المساحة		
439.0	433.1	149177	-	4652	339777	344429	خاص	المروية
-	-	-	-	-	-	-	أخرى	
439.0	433.1	149177	-	4652	339777	344429	مجموع	
-	-	-	-	-	-	-	خاص	الديمية
-	-	-	-	-	-	-	أخرى	
-	-	-	-	-	-	-	مجموع	
439.0	433.1	149177	-	4652	339777	344429	خاص	المجموع
-	-	-	-	-	-	-	أخرى	
439.0	433.1	149177	-	4652	339777	344429	مجموع	

محافظة: صلاح الدين

متوسط غلة الدونم ( كغم )		الإنتاج ( طن )	المساحة المزروعة (دونم)				النشاط	الارواء
المساحة المحصودة	إجمالي المساحة		مساحة العلف الأخضر	المساحة المتضررة	المساحة المحصودة	إجمالي المساحة		
228.7	228.7	63805	-	-	278992	278992	خاص	المروية
-	-	-	-	-	-	-	أخرى	
228.7	228.7	63805	-	-	278992	278992	مجموع	
-	-	-	-	29912	-	29912	خاص	الديمية
-	-	-	-	-	-	-	أخرى	
-	-	-	-	29912	-	29912	مجموع	
228.7	206.6	63805	-	29912	278992	308904	خاص	المجموع
-	-	-	-	-	-	-	أخرى	
228.7	206.6	63805	-	29912	278992	308904	مجموع	

جدول رقم (6)  
المساحة المزروعة ومتوسط غلة الدونم الواحد ومجموع الإنتاج في المناطق المروية لمحصول الحنطة  
حسب الأنشطة لسنة 2008 على مستوى المحافظات

المحافظة	النشاط	المساحة المزروعة (دونم)				الإنتاج (طن)	متوسط غلة الدونم (كغم)	
		مساحة العلف الأخضر	المساحة المتضررة	المساحة المحصودة	إجمالي المساحة		المساحة المحصودة	إجمالي المساحة
الأنبار	خاص	-	41994	171868	213862	57401	268.4	334.0
	أخرى	-	-	-	-	-	-	-
	مجموع	-	41994	171868	213862	57401	268.4	334.0
بغداد	خاص	-	-	246426	246426	96271	390.7	390.7
	أخرى	-	-	-	-	-	-	-
	مجموع	-	-	246426	246426	96271	390.7	390.7
بابل	خاص	-	18129	281527	299656	102727	342.8	364.9
	أخرى	-	-	-	-	-	-	-
	مجموع	-	18129	281527	299656	102727	342.8	364.9
كر بلاء	خاص	-	1641	8830	10471	3942	376.5	446.4
	أخرى	-	-	-	-	-	-	-
	مجموع	-	1641	8830	10471	3942	376.5	446.4
واسط	خاص	-	14045	635723	649768	204925	315.4	322.3
	أخرى	-	-	-	-	-	-	-
	مجموع	-	14045	635723	649768	204925	315.4	322.3
النجف	خاص	-	7429	187643	195072	85254	437.0	454.3
	أخرى	-	-	-	-	-	-	-
	مجموع	-	7429	187643	195072	85254	437.0	454.3
القادسية	خاص	-	116364	320588	436952	142894	327.0	445.7
	أخرى	-	-	-	-	-	-	-
	مجموع	-	116364	320588	436952	142894	327.0	445.7
المتشي	خاص	-	15131	35443	50574	7115	140.7	200.7
	أخرى	-	-	-	-	-	-	-
	مجموع	-	15131	35443	50574	7115	140.7	200.7
ذي قار	خاص	-	61652	193976	255628	75525	295.4	389.4
	أخرى	-	-	-	-	-	-	-
	مجموع	-	61652	193976	255628	75525	295.4	389.4
ميسان	خاص	-	-	329329	329329	66388	201.6	201.6
	أخرى	-	-	-	-	-	-	-
	مجموع	-	-	329329	329329	66388	201.6	201.6
البصرة	خاص	-	-	67423	67423	16733	248.2	248.2
	أخرى	-	-	-	-	-	-	-
	مجموع	-	-	67423	67423	16733	248.2	248.2

جدول رقم (7)  
المساحة المحصودة ومتوسط غلة الدونم الواحد والإنتاج لتبن الحنطة حسب الأنشطة  
لسنة 2008 على مستوى العراق

إنتاج التبن ( طن )	متوسط غلة التبن ( كغم )	المساحة المحصودة ( دونم )	النشاط	نوع المحصول
2824493	769.6	3670185	خاص	الحنطة
-	-	-	أخرى	
2824493	769.6	3670185	مجموع	

جدول رقم (8)  
المساحة المزروعة ومتوسط غلة الدونم الواحد ومجموع الإنتاج لمحصول الشعير  
حسب طريقة الارواء والأنشطة لسنة 2008 على مستوى العراق

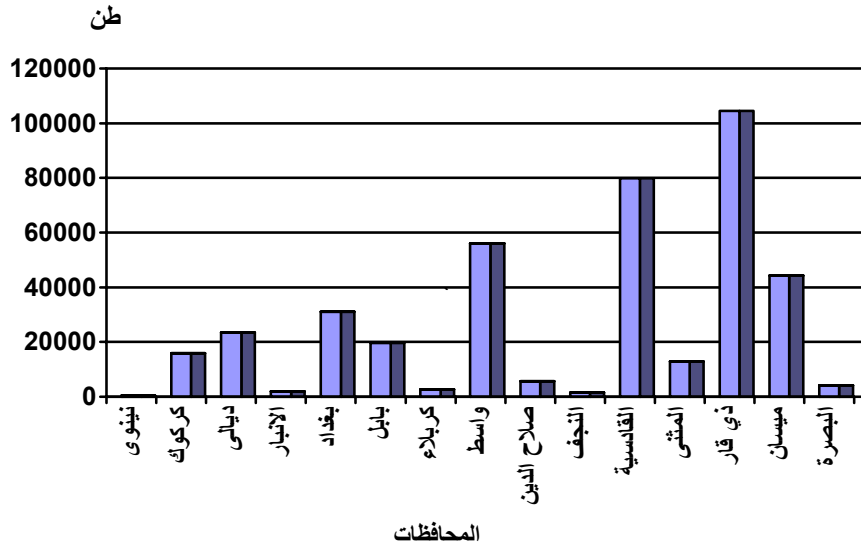
متوسط غلة الدونم (كغم)	إجمالي المساحة المحصودة	الإنتاج ( طن )	المساحة المزروعة (دونم)				النشاط	الارواء
			مساحة العلف الأخضر	المساحة المتضررة	المساحة المحصودة	إجمالي المساحة		
235.1	223.1	403999	963	91292	1718501	1810756	خاص	المروية
-	-	-	-	-	-	-	أخرى	
235.1	223.1	403999	963	91292	1718501	1810756	مجموع	
-	-	-	-	3584281	-	3584281	خاص	الديمية
-	-	-	-	-	-	-	أخرى	
-	-	-	-	3584281	-	3584281	مجموع	
235.1	74.9	403999	963	3675573	1718501	5395037	خاص	المجموع
-	-	-	-	-	-	-	أخرى	
235.1	74.9	403999	963	3675573	1718501	5395037	مجموع	

جدول رقم (9)  
المساحة المزروعة ومتوسط غلة الدونم الواحد ومجموع الإنتاج لمحصول الشعير  
حسب المناطق المطرية والأنشطة لسنة 2008 على مستوى العراق

متوسط غلة الدونم (كغم)	إجمالي المساحة المحصودة	الإنتاج ( طن )	المساحة المزروعة (دونم)				النشاط	الارواء
			مساحة العلف الأخضر	المساحة المتضررة	المساحة المحصودة	إجمالي المساحة		
-	-	-	-	15886	-	15886	خاص	مضمونة الأمطار
-	-	-	-	-	-	-	أخرى	
-	-	-	-	15886	-	15886	مجموع	
-	-	-	-	528215	-	528215	خاص	شبه مضمونة الأمطار
-	-	-	-	-	-	-	أخرى	
-	-	-	-	528215	-	528215	مجموع	
-	-	-	-	3040180	-	3040180	خاص	غير مضمونة الامطار
-	-	-	-	-	-	-	أخرى	
-	-	-	-	3040180	-	3040180	مجموع	
-	-	-	-	3584281	-	3584281	خاص	مجموع الديمية
-	-	-	-	-	-	-	أخرى	
-	-	-	-	3584281	-	3584281	مجموع	

جدول رقم (10)  
المساحة المزروعة ومتوسط غلة الدونم الواحد ومجموع الإنتاج لمحصول الشعير  
لسنة 2008 على مستوى المحافظات

متوسط غلة الدونم (كغم)		النسبة النسوية للانتاج %	الإنتاج (طن)	المساحة المزروعة (دونم)				المحافظات
المساحة المحصودة	إجمالي المساحة			مساحة العلف الأخضر	المساحة المتضررة	المساحة المحصودة	إجمالي المساحة	
141.0	0.1	0.1	362	-	3457491	2567	3460058	نينوى
335.1	103.1	3.9	15823	-	106230	47217	153447	كركوك
220.9	218.6	5.8	23436	-	1118	106097	107215	ديالى
154.1	149.2	0.5	1977	-	416	12831	13247	الأنبار
297.0	297.0	7.7	31064	-	-	104587	104587	بغداد
209.5	203.4	4.9	19766	-	2802	94360	97162	بابل
287.0	243.2	0.7	2663	951	721	9279	10951	كربلاء
202.2	201.4	13.9	56058	-	1000	277278	278278	واسط
199.7	109.5	1.4	5734	-	23640	28720	52360	صلاح الدين
286.2	202.5	0.3	1430	-	2066	4996	7062	النجف
292.5	275.1	19.8	79885	-	17226	273124	290350	القادسية
140.8	111.3	3.2	12802	12	24116	90938	115066	المتن
304.3	273.4	25.9	104533	-	38747	343557	382304	ذي قار
144.9	144.9	10.9	44228	-	-	305281	305281	ميسان
239.9	239.9	1.0	4238	-	-	17669	17669	البصرة
235.1	74.9	100	403999	963	3675573	1718501	5395037	المجموع



شكل رقم (5)  
كمية الإنتاج لمحصول الشعير لسنة 2008 حسب المحافظات

جدول رقم (11)  
المساحة المزروعة ومتوسط غلة الدونم الواحد ومجموع الإنتاج في المناطق المروية والديمية لمحصول الشعير  
حسب الأنشطة لسنة 2008

محافظة: نينوى

متوسط غلة الدونم (كغم)		الإنتاج (طن)	المساحة المزروعة (دونم)				النشاط	الارواء
المساحة المحصودة	إجمالي المساحة		مساحة العلف الأخضر	المساحة المتضررة	المساحة المحصودة	إجمالي المساحة		
141.0	64.1	362	-	3080	2567	5647	خاص	المروية
-	-	-	-	-	-	-	اخرى	
141.0	64.1	362	-	3080	2567	5647	مجموع	
-	-	-	-	3454411	-	3454411	خاص	الديمية
-	-	-	-	-	-	-	اخرى	
-	-	-	-	3454411	-	3454411	مجموع	
141.0	0.1	362	-	3457491	2567	3460058	خاص	المجموع
-	-	-	-	-	-	-	اخرى	
141.0	0.1	362	-	3457491	2567	3460058	مجموع	

محافظة: كركوك

متوسط غلة الدونم (كغم)		الإنتاج (طن)	المساحة المزروعة (دونم)				النشاط	الارواء
المساحة المحصودة	إجمالي المساحة		مساحة العلف الأخضر	المساحة المتضررة	المساحة المحصودة	إجمالي المساحة		
335.1	335.1	15823	-	-	47217	47217	خاص	المروية
-	-	-	-	-	-	-	اخرى	
335.1	335.1	15823	-	-	47217	47217	مجموع	
-	-	-	-	106230	-	106230	خاص	الديمية
-	-	-	-	-	-	-	اخرى	
-	-	-	-	106230	-	106230	مجموع	
335.1	103.1	15823	-	106230	47217	153447	خاص	المجموع
-	-	-	-	-	-	-	اخرى	
335.1	103.1	15823	-	106230	47217	153447	مجموع	

تابع جدول 11  
محافظة: ديالى

متوسط غلة الدونم ( كغم )		الإنتاج ( طن )	المساحة المزروعة ( دونم )				النشاط	الارواء
المساحة المحصودة	إجمالي المساحة		مساحة العلف الأخضر	المساحة المتضررة	المساحة المحصودة	إجمالي المساحة		
220.9	218.6	23436	-	1118	106097	107215	خاص	المروية
-	-	-	-	-	-	-	أخرى	
220.9	218.6	23436	-	1118	106097	107215	مجموع	
-	-	-	-	-	-	-	خاص	الديمية
-	-	-	-	-	-	-	أخرى	
-	-	-	-	-	-	-	مجموع	
220.9	218.6	23436	-	1118	106097	107215	خاص	المجموع
-	-	-	-	-	-	-	أخرى	
220.9	218.6	23436	-	1118	106097	107215	مجموع	

محافظة: صلاح الدين

متوسط غلة الدونم ( كغم )		الإنتاج ( طن )	المساحة المزروعة ( دونم )				النشاط	الارواء
المساحة المحصودة	إجمالي المساحة		مساحة العلف الأخضر	المساحة المتضررة	المساحة المحصودة	إجمالي المساحة		
199.7	199.7	5734	-	-	28720	28720	خاص	المروية
-	-	-	-	-	-	-	أخرى	
199.7	199.7	5734	-	-	28720	28720	مجموع	
-	-	-	-	23640	-	23640	خاص	الديمية
-	-	-	-	-	-	-	أخرى	
-	-	-	-	23640	-	23640	مجموع	
199.7	109.5	5734	-	23640	28720	52360	خاص	المجموع
-	-	-	-	-	-	-	أخرى	
199.7	109.5	5734	-	23640	28720	52360	مجموع	

جدول رقم (12)  
المساحة المزروعة ومتوسط غلة الدونم الواحد ومجموع الإنتاج في المناطق المروية لمحصول الشعير  
حسب الأنشطة لسنة 2008 على مستوى المحافظات

متوسط غلة الدونم ( كغم )		الإنتاج ( طن )	المساحة المزروعة ( دونم )				النشاط	المحافظة
المساحة المحصودة	إجمالي المساحة		مساحة العلف الأخضر	المساحة المتضررة	المساحة المحصودة	إجمالي المساحة		
154.1	149.2	1977	-	416	12831	13247	خاص	الأنبار
-	-	-	-	-	-	-	أخرى	
154.1	149.2	1977	-	416	12831	13247	مجموع	
297.0	297.0	31064	-	-	104587	104587	خاص	بغداد
-	-	-	-	-	-	-	أخرى	
297.0	297.0	31064	-	-	104587	104587	مجموع	
209.5	203.4	19766	-	2802	94360	97162	خاص	بابل
-	-	-	-	-	-	-	أخرى	
209.5	203.4	19766	-	2802	94360	97162	مجموع	
287.0	243.2	2663	951	721	9279	10951	خاص	كر بلاء
-	-	-	-	-	-	-	أخرى	
287.0	243.2	2663	951	721	9279	10951	مجموع	
202.2	201.4	56058	-	1000	277278	278278	خاص	واسط
-	-	-	-	-	-	-	أخرى	
202.2	201.4	56058	-	1000	277278	278278	مجموع	
286.2	202.5	1430	-	2066	4996	7062	خاص	النجف
-	-	-	-	-	-	-	أخرى	
286.2	202.5	1430	-	2066	4996	7062	مجموع	
292.5	275.1	79885	-	17226	273124	290350	خاص	القادسية
-	-	-	-	-	-	-	أخرى	
292.5	275.1	79885	-	17226	273124	290350	مجموع	
140.8	111.3	12802	12	24116	90938	115066	خاص	المتشي
-	-	-	-	-	-	-	أخرى	
140.8	111.3	12802	12	24116	90938	115066	مجموع	
304.3	273.4	104533	-	38747	343557	382304	خاص	ذي قار
-	-	-	-	-	-	-	أخرى	
304.3	273.4	104533	-	38747	343557	382304	مجموع	
144.9	144.9	44228	-	-	305281	305281	خاص	ميسان
-	-	-	-	-	-	-	أخرى	
144.9	144.9	44228	-	-	305281	305281	مجموع	
239.9	239.9	4238	-	-	17669	17669	خاص	البصرة
-	-	-	-	-	-	-	أخرى	
239.9	239.9	4238	-	-	17669	17669	مجموع	

جدول رقم (13)  
المساحة المحصودة ومتوسط غلة الدونم الواحد والإنتاج لتبن الشعير حسب الأنشطة  
لسنة 2008 على مستوى العراق

إنتاج التبن ( طن )	متوسط غلة التبن ( كغم )	المساحة المحصودة (دونم)	النشاط	نوع المحصول
1115079	648.9	1718500	خاص	الشعير
-	-	-	اخرى	
1115079	648.9	1718500	مجموع	