

الجهاز المركزي للإحصاء وتكنولوجيا المعلومات

مديرية الحسابات القومية

2008

/

' 2008

.(2008-2007)

(2008-2007)

:

جدول رقم (1)

مؤشرات التحليل المالي لإجمالي قطاع المصارف لسنة 2008 بضمنها البنك المركزي العراقي

مليون دينار

المؤشرات	القطاع العام	%	القطاع الخاص	%	إجمالي القطاعات
رأس المال المدفوع	678600.0	37.0	1156488.1	63.0	1835088.1
قروض طويلة الأجل	10339025.9	100.0	4000.0	0.0	10343025.9
إجمالي الودائع	80909333.6	94.22	4964051.2	5.78	85873384.8
الودائع الثابتة	2129725.4	85.2	369516.2	14.8	2499241.6
ودائع التوفير	3322665.3	79.2	870082.1	20.8	4192747.5
الودائع الجارية	54797309.7	97.0	1720139.7	3.0	56517449.5
الودائع الأخرى	20659633.0	91.2	2004313.1	8.8	22663946.2
رأس المال العامل	358635144.8	98.4	5974552.1	1.6	364609696.9
رأس المال المستخدم	92581961.5	93.3	6664722.4	6.7	99246683.9
القيمة المضافة الإجمالية بسعر السوق	1808701.1	83.9	347891.6	16.1	2156592.6
صافي الربح	2371904.5	90.8	240868.5	9.2	2612773.0
تعويضات المشتغلين	187037.2	76.1	58739.3	23.9	245776.4
فائض العمليات	1585840.9	86.1	254950.5	13.9	1840791.4

جدول رقم (2)

مؤشرات التحليل المالي لإجمالي قطاع المصارف لسنة 2007 عدا البنك المركزي العراقي

مليون دينار

المؤشرات	القطاع العام	%	القطاع الخاص	%	إجمالي القطاعات
رأس المال المدفوع	578600.0	33.3	1156488.1	66.7	1735088.1
قروض طويلة الأجل	8115094.5	100.0	4000.0	0.0	8119094.5
إجمالي الودائع	38876847.6	88.7	4964051.2	11.3	43840898.8
الودائع الثابتة	318450.4	46.3	369516.2	53.7	687966.6
ودائع التوفير	3319685.3	79.2	870082.1	20.8	4189767.4
الودائع الجارية	21725795.1	92.7	1720139.7	7.3	23445934.8
الودائع الأخرى	13512916.8	87.1	2004313.1	12.9	15517229.9
رأس المال العامل	291270852.5	98.0	5974552.1	2.0	297245404.6
رأس المال المستخدم	48528418.1	87.9	6664722.4	12.1	55193140.6
القيمة المضافة الإجمالية بسعر السوق	859070.4	71.2	347891.6	28.8	1206961.9
صافي الربح	751318.7	75.7	240868.5	24.3	992187.3
تعويضات المشتغلين	166901.0	74.0	58739.3	26.0	225640.3
فائض العمليات	657347.5	72.1	254950.5	27.9	912298.0

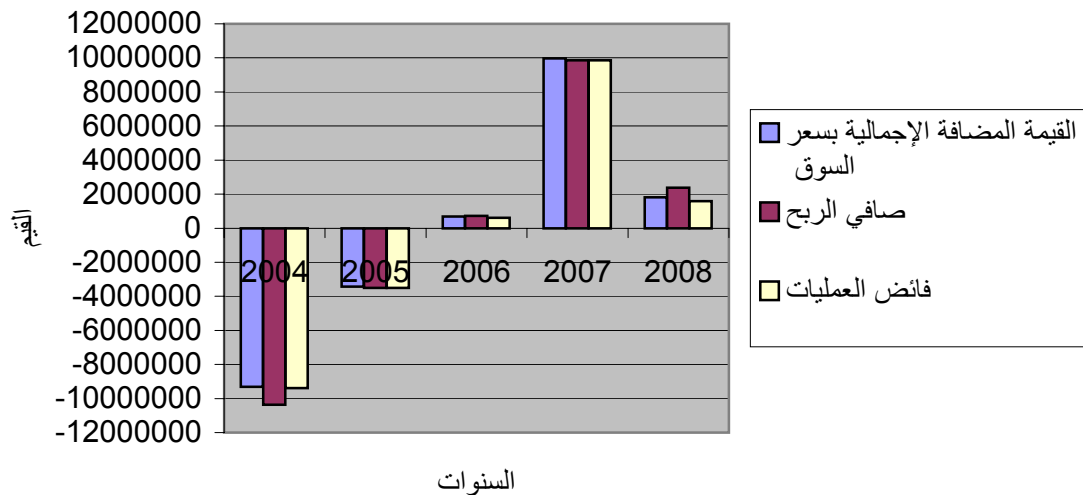
جدول رقم (3)

المؤشرات المالية التحليلية لنشاط المصارف القطاع العام والبنك المركزي ونسب التغير السنوي للمدة (2008-2007)

مليون دينار

المؤشرات	2008	2007	2006	2005	2004	نسب التغير السنوي %
رأس المال المدفوع	678600.0	271461.5	167532.5	166061.5	151061.5	150.0
قروض طويلة الأجل	10339025.9	10266390.1	8443875.3	8884278.8	9157068.4	0.7
إجمالي الودائع	80909333.6	58328098.4	47458359.3	15672291.8	20285871.9	38.7
الودائع الثابتة	2129725.4	4760840.8	5021910.7	808646.8	6384022.5	-55.3
ودائع التوفير	3322665.3	2118659.6	1433087.5	1289076.7	1022691.1	56.8
الودائع الجارية	54797309.7	32116012.2	23253069.6	6767216.5	11194017.2	70.6
الودائع الأخرى	20659633.0	19332585.7	17750291.5	6807351.8	1685141.1	6.9
رأس المال العامل	358635144.8	308282115.1	276888410.6	230945923.4	180492939.2	16.3
رأس المال المستخدم	92581961.5	67156554.3	45478729.5	14090973.8	20510959.6	37.9
القيمة المضافة الإجمالية بسعر السوق	1808701.1	9975185.3	695007.1	-3426270.3	-9314161.3	-81.9
صافي الربح	2371904.5	9851443.8	718281.9	-3496069.5	-10373819.3	-75.9
تعويضات المشتغلين	187037.2	106200.7	78302.2	71899.7	59200.0	76.1
فائض العمليات	1585840.9	9850885.9	608347.2	-3509158.2	-9385254.7	-83.9

شكل رقم (1) مقارنة لنشاط المصارف للقطاع العام والبنك المركزي للفترة (2008-2004)



جدول رقم (2)

مؤشرات التحليل المالي لإجمالي قطاع المصارف لسنة 2007 عدا البنك المركزي العراقي

مليون دينار

المؤشرات	القطاع العام	%	القطاع الخاص	%	إجمالي القطاعات
رأس المال المدفوع	578600.0	33.3	1156488.1	66.7	1735088.1
قروض طويلة الأجل	8115094.5	100.0	4000.0	0.0	8119094.5
إجمالي الودائع	38876847.6	88.7	4964051.2	11.3	43840898.8
الودائع الثابتة	318450.4	46.3	369516.2	53.7	687966.6
ودائع التوفير	3319685.3	79.2	870082.1	20.8	4189767.4
الودائع الجارية	21725795.1	92.7	1720139.7	7.3	23445934.8
الودائع الأخرى	13512916.8	87.1	2004313.1	12.9	15517229.9
رأس المال العامل	291270852.5	98.0	5974552.1	2.0	297245404.6
رأس المال المستخدم	48528418.1	87.9	6664722.4	12.1	55193140.6
القيمة المضافة الإجمالية بسعر السوق	859070.4	71.2	347891.6	28.8	1206961.9
صافي الربح	751318.7	75.7	240868.5	24.3	992187.3
تعويضات المشتغلين	166901.0	74.0	58739.3	26.0	225640.3
فائض العمليات	657347.5	72.1	254950.5	27.9	912298.0

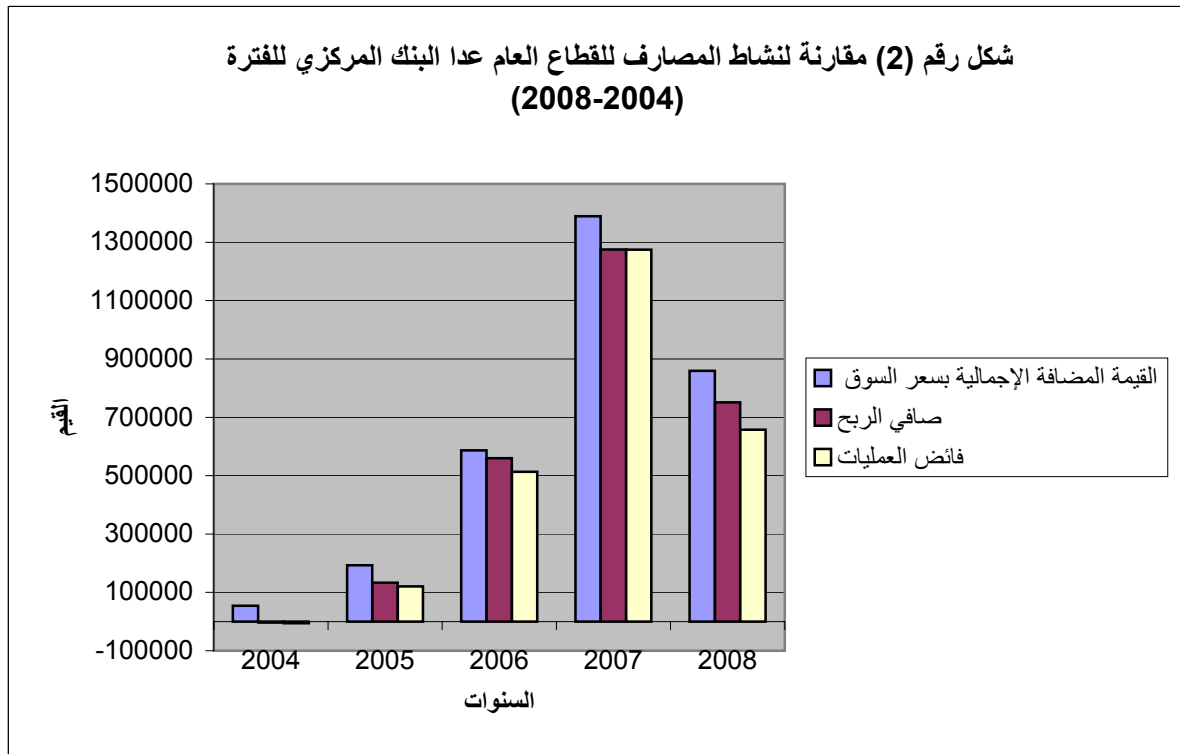
جدول رقم (4)

المؤشرات المالية التحليلية لنشاط المصارف القطاع العام عدا البنك المركزي ونسب التغير السنوي للمدة (2008-2007)

مليون دينار

المؤشرات	2007	2006	2005	2004	2003	نسب التغير السنوي %
رأس المال المدفوع	578600.0	171461.5	167032.5	165561.5	150561.5	237.5
قروض طويلة الأجل	8115094.5	7520715.1	7851657.3	8884278.8	9157068.4	7.9
أجمالي الودائع	38876847.6	27360849.4	17036094.3	11445164.8	11146258.9	42.1
الودائع الثابتة	318450.4	360332.8	528983.7	808646.8	2682016.0	-11.6
ودائع التوفير	3319685.3	2118659.6	1433087.5	1289076.7	1020963.2	56.7
الودائع الجارية	21725795.1	17926562.2	11936063.6	6767216.5	5759289.6	21.2
الودائع الأخرى	13512916.8	6955294.7	3137959.5	2580224.8	1683990.1	94.3
رأس المال العامل	291270852.5	261057406.1	240989148.6	202729461.4	160780648.1	11.6
رأس المال المستخدم	48528418.1	35854974.3	25448355.5	-14146930.2	20567019.9	35.3
القيمة المضافة الإجمالية بسعر السوق	859070.4	1389221.3	587003.1	192861.2	54356.2	-38.2
صافي الربح	751318.7	1275047.8	559695.9	133330.5	-3613.3	-41.1
تعويضات المشتغلين	166901.0	97285.7	66047.2	61786.7	50328.4	71.6
فائض العمليات	657347.5	1274489.9	512995.2	120241.8	-5833.5	-48.4

شكل رقم (2) مقارنة لنشاط المصارف للقطاع العام عدا البنك المركزي للفترة (2008-2004)

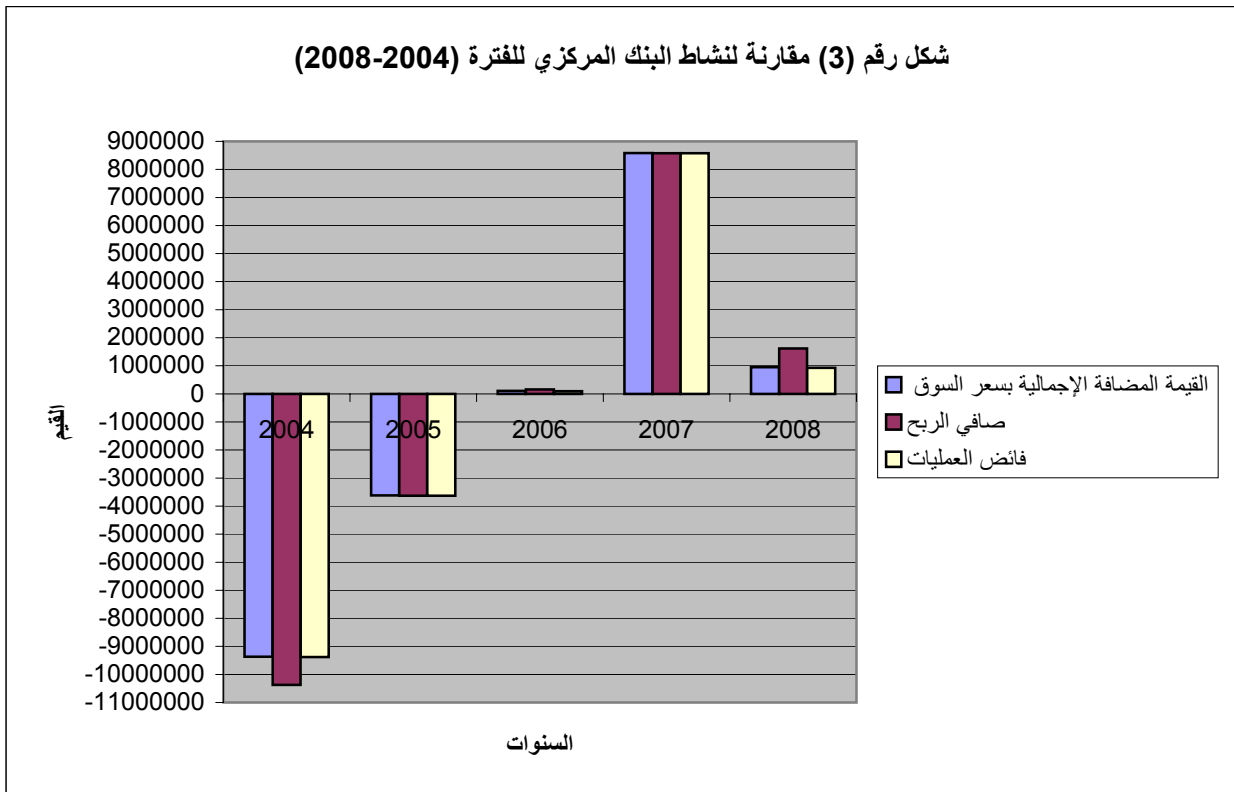


(5)

(2008-2007)

	2008	2007	2006	2005	2004	
%						
0.0	100000.0	100000.0	500.0	500.0	500.0	رأس المال المدفوع *
-19.0	2223931.4	2745675.0	592218.0	0.0	0.0	قروض طويلة الأجل
35.7	42032486.0	30967249.0	30422265.0	4227127.0	9139613.0	أجمالي الودائع
-58.8	1811275.00	4400508.0	4492927.0	0.0	3702006.5	الودائع الثابتة
0.0	2980.1	0.0	0.0	0.0	1727.9	ودائع التوفير
133.1	33071514.7	14189450.0	11317006.0	0.0	5434727.6	الودائع الجارية
-42.3	7146716.3	12377291.0	14612332.0	4227127.0	1151.0	الودائع الأخرى
42.6	67364292.3	47224709.0	35899262.0	28216462.0	19712291.1	رأس المال العامل
40.7	44053543.3	31301580.0	20030374.0	28237904.0	-56060.3	رأس المال المستخدم
-88.9	949630.7	8585964.0	108004.0	-3619131.5	-9368517.5	القيمة المضافة الإجمالية بسعر السوق
-81.1	1620585.7	8576396.0	158586.0	-3629400.0	-10370206.0	صافي الربح
125.9	20136.2	8915.0	12255.0	10113.0	8871.6	تعويضات المشتغلين
-89.2	928493.4	8576396.0	95352.0	-3629400.0	-9379421.2	فائض العمليات

شكل رقم (3) مقارنة لنشاط البنك المركزي للفترة (2008-2004)



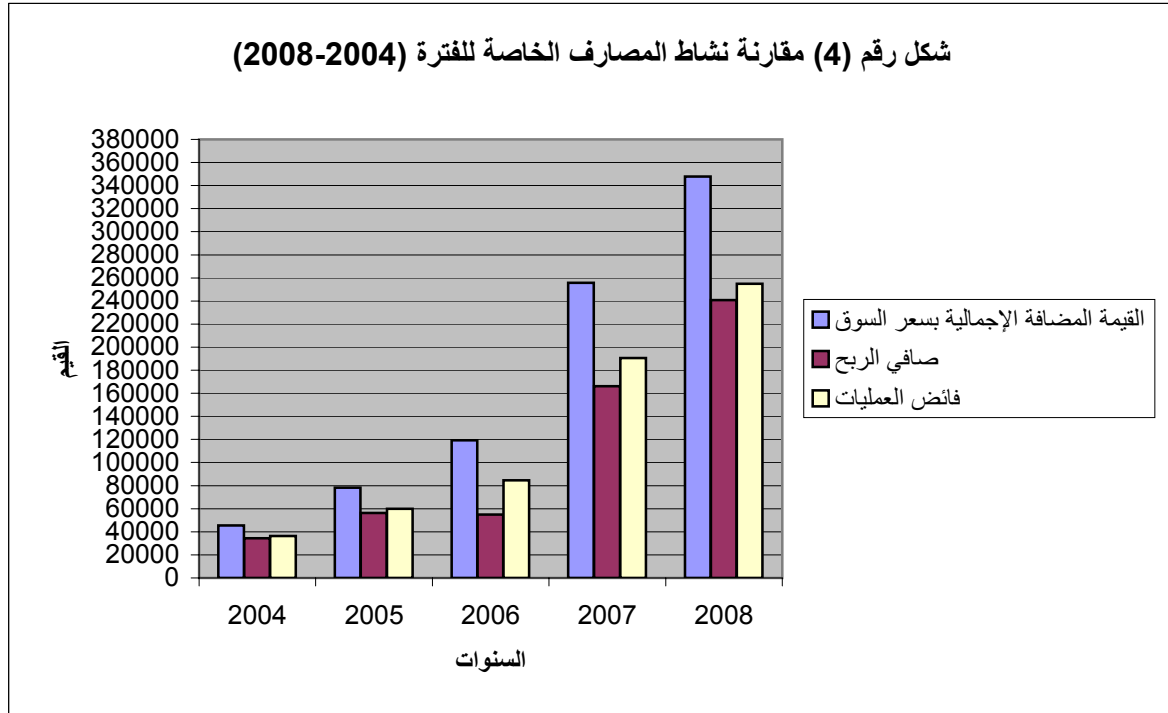
جدول رقم (6)

المؤشرات المالية التحليلية لنشاط المصارف القطاع الخاص ونسب التغير السنوي للمدة (2008-2007)

مليون دينار

المؤشرات	2008	2007	2006	2005	2004	نسب التغير السنوي %
رأس المال المدفوع	1156488.1	934363.4	682843.4	482170.2	80266.3	23.8
قروض طويلة الأجل	4000.0	6006.2	0.0	0.0	0.0	-33.4
أجمالي الودائع	4964051.2	2755128.2	2247376.0	1446397.9	718012.1	80.2
الودائع الثابتة	369516.2	185690.2	126241.0	352024.2	43149.0	99.0
ودائع التوفير	870082.1	449394.0	225651.6	194220.9	140311.4	93.6
الودائع الجارية	1720139.7	1075915.8	733364.3	637327.2	357858.4	59.9
الودائع الأخرى	2004313.1	1044128.2	1162119.1	262825.6	176693.3	92.0
رأس المال العامل	5974552.1	3761086.5	2884420.3	1905957.2	818659.6	58.9
رأس المال المستخدم	6664722.4	4056360.8	3099046.1	2029765.6	830788.6	64.3
القيمة المضافة الإجمالية بسعر السوق	347891.6	255764.2	119370.0	78254.5	45560.2	36.0
صافي الربح	240868.5	166223.3	54833.0	56342.2	34443.6	44.9
تعويضات المشتغلين	58739.3	37909.4	25665.7	14212.5	7194.1	54.9
فائض العمليات	254950.5	190670.6	84715.4	59971.2	36418.9	33.7

شكل رقم (4) مقارنة نشاط المصارف الخاصة للفترة (2008-2004)



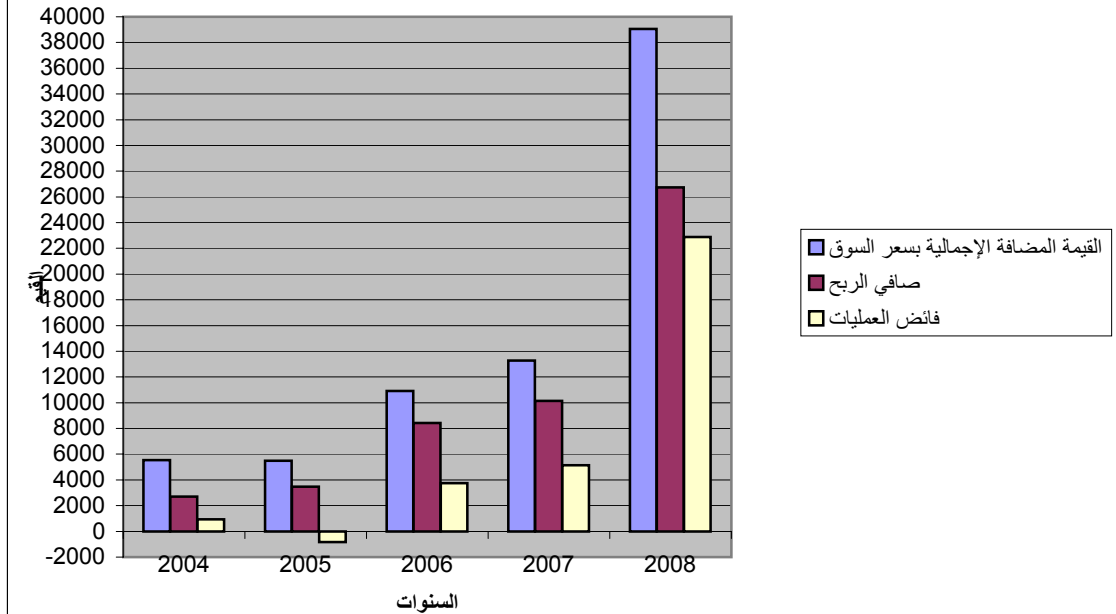
جدول رقم (7)

المؤشرات المالية التحليلية لنشاط التأمين ونسب التغير السنوي للمدة (2008-2007)

مليون دينار

المؤشرات	2008	2007	2006	2005	2004	نسب التغير السنوي %
رأس المال المدفوع	4700.0	2150.0	2150.0	2150.0	1200.0	118.6
رأس المال العامل	113357.2	85896.8	76427.4	61692.1	46915.4	32.0
رأس المال المستخدم	97542.6	72693.9	66468.6	55933.3	42436.8	34.2
القيمة المضافة الإجمالية بسعر السوق	39065.0	13287.1	10914.2	5487.1	5540.3	194.0
صافي الربح	26729.7	10147.5	8415.5	3475.8	2696.0	163.4
تعويضات المشتغلين	14370.8	7124.7	6433.9	5286.6	4084.0	101.7
فائض العمليات	22875.5	5152.8	3738.9	-823.1	936.1	343.9

شكل رقم (5) مقارنة لنشاط التأمين للفترة (2008-2004)



2008

	:		:
		(1)	
			:
	(1.8)		.1
(1.2)		(%37.0)	(0.6)
			(%63.0)
	(10.3)		.2
)		.3
(80.9)		(85.9) (
(%5.78)	(4.9)	(%94.22)	
	(364.6)		.4
(6.0)	(%98.4)	(358.6)	
		(%1.6)	
	(99.2)		.5
(6.6)	(%93.3)	(92.6)	
		(%6.7)	
			.6
(1.8)		(2.1)	
(%16.1)	(0.4)	(%83.9)	
(2.4)		(2.6)	.7
(%9.2)	(0.2)	(%90.8)	
	(0.24)		.8
(0.06)	(%76.1)	(0.18)	
		(%23.9)	
(1.6)		(1.8)	.9
(%13.9)	(0.2)	(%86.1)	

		:		:
			(3)	
			(2008-2007)	
(0.67)	2007	(0.27)		.1
		(%150.0)	2008	
	2007	(10.26)		.2
		(%0.7)	2008	(10.34)
	(2.12)	2007	(4.76)	.3
			(%55.3-)	2008
	(3.32)	2007	(2.11)	.4
			(%56.8)	2008
(54.8)	2007	(3.21)		.5
		(%70.6)	2008	
(20.66)	2007	(19.3)		.6
		(%6.9)	2008	
(358.6)	2007	(308.3)		.7
		(%16.3)	2008	
(92.6)	2007	(67.15)		.8
		(%37.9)	2008	
(9.97)				.9
(%81.9-)		2008	(1.8)	2007
	(2.37)	2007	(9.85)	.10
			(%75.9-)	2008

(0.18)	2007	(0.10)	. 11
.		(%76.1)	2008
2007		(9.85)	.12
		(%83.9-)	2008
			(1.58)
			.

			:		:
	(2008-2007)			(5)	
			:		
	2008	2007		(0.1)	.1
					.
	2007			(2.74)	.2
				(%19.0)	
			2008	(2.22)	
	(1.8)	2007		(4.4)	.3
				(%58.8)	
			2008		
	(33.0)	2007		(14.18)	.4
				(%133.1)	
			2008		
	(7.14)	2007		(12.37)	.5
				(%42.3)	
			2008		
	(67.4)	2007		(47.2)	.6
				(%42.6)	
			2008		
	2007			(31.3)	.7
				(%40.7)	
			2008	(44.0)	
	(8.6)				.8
	(%88.9)		2008	(0.1)	
			2007		
					.
		(1.6)	2007	(8.6)	.9
				(%81.1)	
			2008		
					.
	2007			(0.008)	.10
				(%125.9)	
			2008	(0.02)	
					.
	2007			(8.6)	.11
				(%89.2)	
			2008	(0.1)	

	:		:
:	(2008 -2007)		(6)
(1.1)	2007	(0.9)	.1
		(%23.8)	2008
	(0.36) 2007	(0.2)	.2
		(%99.0)	2008
	(0.87) 2007	(0.45)	.3
		(%93.6)	2008
	(1.7) 2007	(1.07)	.4
		(%59.9)	2008
	(2.0) 2007	(1.04)	.5
		(%92.0)	2008
	(6.0) 2007	(3.76)	.6
		(%58.9)	2008
(6.7)	2007	(4.1)	.7
		(%64.3)	2008
(0.25)		(0.34) 2007	.8
	(%36.0)	2008	
	(0.24) 2007	(0.16)	.9
		(%44.9)	2008
(0.06)	2007	(0.04)	.10
		(%54.9)	2008
	(0.25) 2007	(0.2)	.11
		(%33.7)	2008

		:		:
	(2008 – 2007)		(7)	
				:
(0.004)	2007	(0.002)		.1
		(%118.6)	2008	
(0.1)	2007	(0.085)		.2
		(%32.0)	2008	
(0.09)	2007	(0.07)		.3
		(%34.2)	2008	
(0.01)				.4
(%194.0)	2008	(0.04)	2007	
%100				
(0.03)	2007	(0.01)		.5
		(%12.9)	2008	
		%100		
2007	(0.007)			.6
	(%101.7)	2008	(0.014)	
(0.02)	2007	(0.005)		
		(%343.9)	2008	
		%100		