

الفصل الثالث : مؤشرات الدخل

تشير نتائج المسح بأن 20% من مجموع الأسر في الحضر والريف و 19% في الحضر و 23% في الريف قد حصلت على دخل يقل عن 190 ألف ديناراً شهرياً وأن ما يقارب النصف من مجموع عدد الأسر المشمولة

توزيع الأسر والأفراد حسب فئات دخل الأسرة

في المسح أي 46.4% و 46% في الحضر و 48% في الريف قد حصلت على دخل يتراوح بين 190 - 450 ألف ديناراً شهرياً، أما الأسر التي حصلت على دخل يتراوح بين 450- 900 ألف ديناراً شهرياً فقد كانت تمثل 25.9% من مجموع عدد الأسر في الحضر و الريف و 27.3% في الحضر و 22.8% في الريف وفيما يتعلق بالأسر التي حصلت على دخل أكثر من 900 ألف ديناراً شهرياً فقد شكلت 7.7% من مجموع الأسر في الحضر و الريف و 8% في الحضر و 7% في الريف.

بلغت نسبة الأسر التي يقل متوسط الدخل الشهري للفرد فيها عن 47 ألف ديناراً 41.4% من مجموع عدد الأسر في الحضر والريف و 36% في الحضر و 52.7% في الريف.

توزيع الأسر والأفراد حسب متوسط دخل الفرد

وبلغت نسبة الأفراد الذين يقل متوسط دخلهم الشهري عن 47 ألف ديناراً 48.7% من مجموع عدد الأفراد في الحضر والريف و 41.8% في الحضر و 60.4% في الريف .

وبلغت نسبة الأسر التي يتراوح متوسط الدخل الشهري للفرد فيها ما بين 47-150 ألف ديناراً 50.1% من مجموع عدد الأسر في الحضر والريف و 54.3% في الحضر و 41.5% في الريف وبلغت نسبة الأفراد الذين يتراوح متوسط دخلهم الشهري للفرد ما بين 47-150 ألف ديناراً 45.4% من مجموع عدد الأفراد في الحضر والريف و 51.6% في الحضر و 35.1% في الريف.

وبلغت نسبة الأسر الذين يتراوح متوسط الدخل الشهري للفرد فيها ما بين 150-300 ألف ديناراً فأكثر 8.5% من مجموع عدد الأسر في الحضر والريف و 9.7% في الحضر و 5.8% في الريف.

وبلغت نسبة الأفراد الذين يتراوح متوسط دخلهم الشهري للفرد ما بين 150-300 ألف ديناراً فأكثر 5.9% من مجموع عدد الأفراد في الحضر والريف و 6.6% في الحضر و 4.5% في الريف.

بلغ وسيط دخل الاسرة الشهري 325000 دينار في الحضر والريف وبلغ هذا الوسيط 350000 دينار في الحضر و 300000 دينار في الريف .

متوسط دخل الأسرة حسب فئات دخل الأسرة ومصدر الدخل

بلغ المتوسط العام لدخل الأسرة الشهري 449290 ديناراً في الحضر والريف وبلغ هذا المتوسط 474218 ديناراً في الحضر و 396269 ديناراً في الريف. أما من حيث مصدر الدخل فإن الدخول المتأتية من الأجور والرواتب المستلمة من كافة القطاعات (عام+حكومي+خاص) ساهمت بنسبة 46% من مجموع الدخول و 45.7% في الحضر و 47.0% في الريف، وهو يمثل نسبة مرتفعة يعود سببها الرئيسي إلى تحسن رواتب وأجور العاملين في أجهزة الدولة إذ لم تزد هذه النسبة خلال الثمانينات والتسعينات عن 25% .

وشكلت الفئة أقل من 650 ألف ديناراً أعلى نسبة لمساهمة الأجور إذ بلغت 57% وشكلت الفئة 1800 ألف ديناراً وأكثر النسبة الأقل لمساهمة الأجور إذ بلغت 15.3% من مجموع الدخول ، إذ أن دخول الفئات العليا غالباً ما يرتبط بأصحاب الأعمال (تجارة ، صناعة ... الخ)

وتحتل الدخول التي حصل عليها العاملون لحسابهم الخاص المرتبة الثانية بعد الأجور والرواتب إذ ساهمت بنسبة 24.9% من مجموع الدخول في الحضر والريف حيث ساهم الدخل المتأتي من النشاط الزراعي بنسبة 7.9% وساهمت الأنشطة الأخرى بنسبة 17.0% من هذا الدخل. أما حسب المناطق فقد بلغت هذه المساهمة في الحضر 21.8% منها 2.9% من النشاط الزراعي و 18.9% من الأنشطة الأخرى. أما في الريف فقد بلغت مساهمة دخول العاملين لحسابهم الخاص 33% من مجموع الدخول حيث ساهم الدخل

من النشاط الزراعي بنسبة 20.7% و الدخل المتأتي من الأنشطة الأخرى بنسبة 12.3% من مجموع دخول العاملين لحسابهم الخاص.

وساهمت دخول أرباب الأعمال بنسبة 9.2% من مجموع الدخول في الحضر و الريف منها 3.9% دخول متأتي من النشاط الزراعي و 5.3% دخول متأتي من الأنشطة الأخرى.

وبلغت نسبة مساهمة دخول أرباب الأعمال في الحضر 8.7% منها 2.0% من النشاط الزراعي و 6.7% من الأنشطة الأخرى ، أما في الريف فقد بلغت هذه المساهمة 10.6% منها 8.8% من النشاط الزراعي و 1.8% من الأنشطة الاقتصادية الأخرى.

وتحتل الرواتب والمساعدات الاجتماعية المرتبة الرابعة إذ بلغت نسبة مساهمتها ب 8.3% من مجموع الدخول في الحضر و الريف إذ بلغت هذه النسبة 9.3% في الحضر و 5.9% في الريف.

وساهم الدخل المتأتي من الملكية كالإيجارات والفوائد والأرباح بنسبة 1.9% من مجموع الدخول في الحضر والريف. ساهمت إيجارات المباني بنسبة 1.5% منها والدخول الأخرى 0.4% من مجموع دخول الملكية.

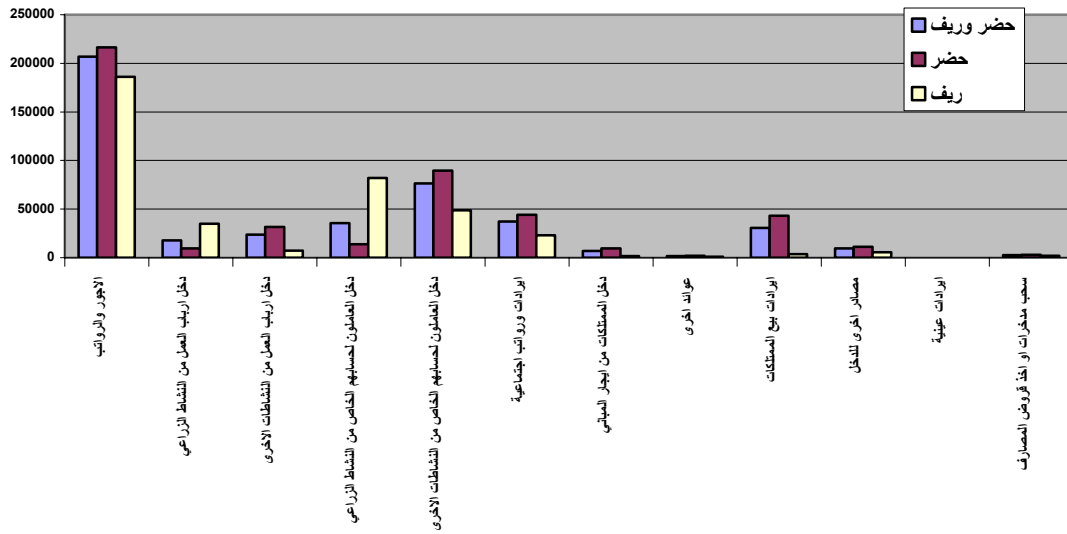
أما حسب المناطق فقد ساهم دخل الملكية بنسبة 2.4% من مجموع الدخول في الحضر 2.0% منها من إيجارات المباني و 0.4% من الدخول الأخرى، أما في الريف فقد ساهمت دخول الملكية فيها بنسبة 0.6% من مجموع الدخل 0.4% من إيجارات المباني والأراضي و 0.2% من الدخول الأخرى.

وساهمت الدخول التي حصلت عليها الأسر من بيع ممتلكاتها 6.8% من مجموع الدخول في الحضر والريف كان منها 9.1% في الحضر و 0.9% في الريف .

أما المصادر الأخرى للدخل وهي الدخول التي حصلت عليها الأسر كتحويلات من داخل العراق أو خارجه بالإضافة إلى بيعها لجزء من مواد البطاقة التموينية فقد ساهمت بنسبة 2.1% من مجموع الدخول منها 2.4% من مجموع الدخول في الحضر و 1.4% من مجموع الدخول في الريف .

أما دخول الأسر من القروض أو سحب المدخرات فقد ساهمت بنسبة 0.6% من مجموع الدخول في الحضر والريف كان منها 0.6% في الحضر و 0.5% في الريف.

شكل رقم (٢) متوسط دخل الأسرة الشهري حسب فئات دخل الأسرة و مصدر الدخل
(حضر ، ريف ، حضر و ريف)



تشير النتائج المستقاة من المسح (جدول 3.8b) أن الفئات الثلاثة الأولى والتي يقل متوسط دخلها الشهري عن 120 ألف ديناراً . تشكل الرواتب الاجتماعية المصدر الأساس لمتوسط دخل الفرد الشهري إذ بلغت نسبة مساهمتها 37.7% من مجموع الدخول لهذه الفئات .

متوسط دخل الفرد الشهري وفقاً لمجموع دخل الأسرة وحسب مصادر الدخل

وتحتل الأجور والرواتب المرتبة الثانية إذ تساهم بنسبة 23.2% من مجموع الدخول لهذه الفئات في الحضر والريف.

ويساهم الدخل المختلط للعاملين لحسابهم الخاص بالمرتبة الثالثة في متوسط دخل الفرد الشهري لهذه الفئات إذ بلغت مساهمته 21.4% من مجموع الدخول لهذه الفئات.

120 – 330 ألف ديناراً

تساهم الأجور بنسبة 45.3% في متوسط دخل الفرد الشهري لهذه الفئات وتحتل دخول العاملين لحسابهم الخاص المرتبة الثانية إذ ساهمت بنسبة 27.6% في متوسط دخل الفرد الشهري وتحتل الرواتب الاجتماعية المرتبة الثالثة إذ ساهمت بنسبة 15% من مجموع الدخول لهذه الفئات.

330- 750 ألف ديناراً

تساهم الأجور بنسبة 52.6% في متوسط دخل الفرد الشهري وتحتل دخول العاملين لحسابهم الخاص المرتبة الثانية إذ تساهم بنسبة 24.8% في متوسط دخل الفرد الشهري وتساهم الرواتب الاجتماعية بنسبة 9.3% في متوسط دخل الفرد الشهري لهذه الفئات في الحضر والريف.

750- 1800 ألف ديناراً

تساهم الأجور بنسبة 51.7% في متوسط دخل الفرد الشهري وهذه الفئات وتساهم دخول العاملين لحسابهم الخاص بنسبة 23% في متوسط دخل الفرد الشهري وتحتل دخول أرباب الأعمال المرتبة الثالثة إذ تساهم بنسبة 12.5% في متوسط دخل الفرد الشهري في الحضر والريف.

الفئة 1800 ألف ديناراً فأكثر

تساهم الدخول المتأتية من بيع الممتلكات كالأراضي والمباني الخ بـ 51.3% في متوسط دخل الفرد الشهري وتساهم دخول العاملين لحسابهم الخاص 20.7% وتساهم الأجور بنسبة 15.3% في متوسط دخل الفرد الشهري لهذه الفئة في الحضر والريف.

دخل الأسرة حسب فئات دخل الفرد ومصدر الدخل

تشير الأرقام الواردة في المسح (جدول 11b-3) بأن متوسط دخل الأسرة الشهري وفقاً لمتوسط دخل الفرد أن المصدر الأساس لهذا الدخل هو الرواتب الاجتماعية في الفئة الأولى أقل من 10 آلاف ديناراً إذ ساهمت

بنسبة 42.8% في متوسط دخل الأسرة الشهري في الحضر والريف وكانت الأجور والرواتب المصدر الأساس للفئة أقل من 70 ألف ديناراً إذ ساهمت بنسبة 55.7% في متوسط دخل الأسرة الشهري لهذه الفئة في الحضر والريف.

وساهمت دخول العاملين لحسابهم الخاص بنسبة 37.9% في متوسط دخل الأسرة الشهري في الفئة أقل من 20 ألف ديناراً في الحضر والريف. وساهمت دخول أرباب الأعمال بنسبة 13.6% في متوسط دخل الأسرة الشهري في الفئة أقل من 150 ألف ديناراً في الحضر والريف. وساهمت الدخول من بيع الممتلكات بنسبة 55.0% من مجموع دخول الفئة 300 ألف ديناراً وأكثر في الحضر والريف.

دخل الأسرة حسب فئات حجم الأسرة ومصدر الدخل

تشير نتائج المسح بأن الأجور والرواتب تحتل المرتبة الأولى في دخول الأسر التي حجمها ما بين 5-6 أفراد إذ تساهم بنسبة 49.0% من مجموع دخول هذه الفئة تليها فئة الأسر التي حجمها 7-8 أفراد إذ تساهم الأجور

بنسبة 47.8% ثم الأسر التي حجمها 15 فرداً فأكثر إذ تساهم الأجور بنسبة 46.9% في الحضر والريف وتساهم دخول العاملين لحسابهم الخاص بنسبة 31% من دخول الأسر التي حجمها من 11-12 فرداً. وتساهم الرواتب الاجتماعية بنسبة 18.4% من دخول الأسر التي حجمها من 1-2 فرداً. وتساهم الدخول المتأتية من بيع الممتلكات بأعلى نسبة وهي 15.4% من مجموع دخول الأسر التي حجمها من 9-10 فرداً.

دخل الأسرة حسب فئات الدخل العشرية ومصدر الدخل

تشير النتائج بأن وسيط الدخل الشهري للأسرة في الفئة الأولى قد بلغ 100000 ديناراً في الحضر والريف في حين بلغ متوسط الدخل الشهري للأسرة في هذه الفئة 86243 ديناراً ساهمت الأجور فيه بنسبة 26.8% من مجموع هذا الدخل وساهمت الرواتب الاجتماعية بنسبة 26.4% من مجموع

هذا الدخل. وبلغ وسيط الدخل الشهري للأسرة في الفئة العاشرة 850000 ديناراً في الحضر والريف في حين بلغ المتوسط العام لدخل الأسرة الشهري في هذه الفئة 1454962 ديناراً وقد ساهم أكثر من مصدر في توليد هذا الدخل إذ كانت نسبة مساهمة هذه المصادر 78.8% في مجموع دخول هذه الفئة.

كما يلاحظ بأن الفئات السبعة الأولى قد حصلت على متوسط دخل شهري للأسرة يقل عن المتوسط العام لدخل الأسرة الشهري والبالغ 449290 ديناراً أما الفئات الثلاثة الأخيرة فقد حصلت على متوسط دخل شهري للأسرة أكبر من المتوسط العام لدخل الأسرة الشهري في كل من الحضر والريف.

مقارنة نتائج المسح مع المسوحات ذات الصلة

تشير نتائج المسح بأن وسيط دخل الأسرة الشهري بلغ 325000 ديناراً في عام 2005 في حين بلغ هذا الوسيط 185833 ديناراً عام 2003 و 211000 ديناراً عام 2004، أي أنه حقق زيادة نسبية قدرها 75% عن سنة 2003 و 54% عن سنة 2004.

أما من حيث مصادر الدخل وبمقارنة نتائج المسح مع مسح دخل الأسرة لعام 1988 تبين أن الأجور والرواتب تساهم بنسبة 46.0% من متوسط دخل الأسرة وتشكل 45.7% في الحضر و 47.0% في الريف، في حين بلغت مساهمة الأجور في متوسط دخل الأسرة في عام 1988 23.9%، و 26.2% في الحضر و 15.8% في الريف، ومما لا شك فيه إن ازدياد أهمية الأجور والرواتب كمصدر من مصادر الدخل يعبر عن العدالة في إعادة توزيع الدخول.

وبلغت مساهمة دخول أرباب العمل ودخول العاملين لحسابهم الخاص 34.1% في متوسط دخل الأسرة و 30.5% في الحضر و 43.6% في الريف مقابل 33.9% في الحضر والريف و 28.4% في الحضر و

52.1% في الريف في عام 1988.

أما الدخل التحويلية والتي تتضمن الرواتب الاجتماعية والدخل التحويلية الأخرى فقد ساهمت بنسبة 10.4% في متوسط دخل الأسرة في الحضر والريف و 11.7% في الحضر و 7.3% في الريف في حين ساهم هذا المصدر بنسبة 23.0% في متوسط دخل الأسرة ، و 23.7% في الحضر و 20.8% في الريف في عام 1988.

أما دخل الملكية فقد ساهم بنسبة 1.9% في متوسط دخل الأسرة لعام 2005 و 2.4% في الحضر و 0.6% في الريف في حين بلغت مساهمة هذا المصدر بنسبة 18.6% في الحضر والريف و 21.0% في الحضر و 11.0% في الريف، في عام 1988 ويلاحظ أن مساهمة دخل الملكية قد انخفض وذلك بسبب استبعاد إيجارات المساكن التقديرية في نتائج مسح 2005.

بلغت قيمة معامل جيني 0.42 للأسر في الحضر والريف ، 0.43 في الحضر و 0.39 في الريف وهذه القيم تعبر عن إن التفاوت في الدخل يعتبر منخفضا نسبيا وخاصة في الريف.

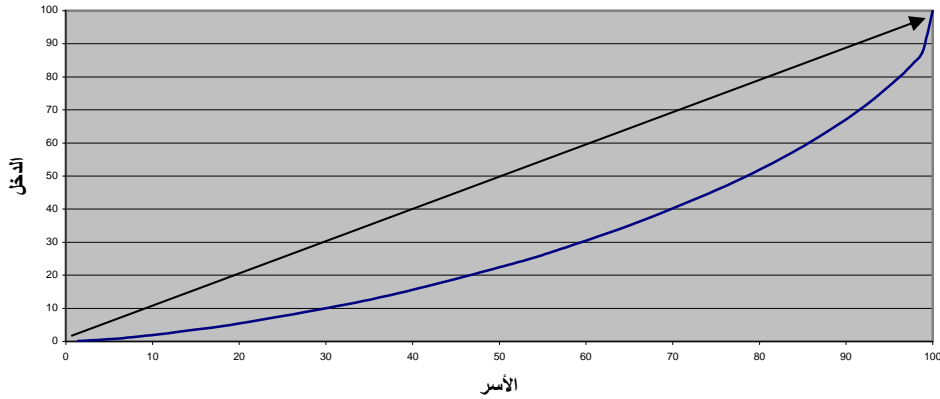
قياس التفاوت في توزيع الدخل (معامل جيني)

وتشير نتائج المسح بان الفئات الثلاثة الأولى والتي تحصل على متوسط دخل شهري يقل عن 120 ألف ديناراً تشكل الأسر فيها نسبة 7.6% من مجموع عدد الأسر لكنها تستلم 1.3% من إجمالي دخول الأسر ، في حين أن الفئات الثلاثة الأخيرة والتي يتراوح متوسط دخلها الشهري ما بين 1100-1800 فأكثر ألف ديناراً ، تشكل 3.9% من مجموع عدد الأسر وتستلم 21.5% من إجمالي دخول الأسر في الحضر والريف وفي الحضر فان الأسر الواقعة ضمن الفئات الثلاث الأولى والتي تحصل على متوسط دخل شهري يقل عن 120 ألف ديناراً تشكل نسبة 6.9% من مجموع عدد الأسر وتستلم 1.1% من إجمالي دخول الأسر في حين أن الأسر الواقعة ضمن الفئات الثلاثة الأخيرة والتي يتراوح متوسط دخلها الشهري ما بين 1100-1800 ألف ديناراً أو أكثر تشكل 3.9% وتستلم 21.5% من إجمالي دخول الأسر .

وفي الريف فإن الأسر في الفئات الثلاث الأولى والتي تحصل على متوسط دخل شهري يقل عن 120 ألف ديناراً تشكل نسبة 9% من مجموع عدد الأسر وتستلم 1.7% من إجمالي دخول الأسر في حين أن الأسر في الفئات الثلاثة والتي يتراوح متوسط دخلها الشهري ما بين 1100 – 1800 ألف ديناراً فأكثر تشكل نسبة 3.7% من مجموع عدد الأسر وتستلم 15.9% من إجمالي دخول الأسر وفيما يتعلق بقيمة معامل جيني حسب الفئات العشرية فقد بلغت هذه القيمة 0.41 للأسر في الحضر والريف ، 0.42 في الحضر و 0.39 في الريف .

وتشير نتائج المسح بان أدنى 10% من الأسر تستلم 1.9% فقط من إجمالي دخول الأسر في الحضر والريف وان أعلى 10% من الأسر (أي الفئة العشرية الأخيرة) تستلم 32.6% من إجمالي دخول الأسر في الحضر والريف . وأن أدنى 50% من الأسر تستلم 22.4% في حين إن أعلى 50% من الأسر تستلم 77.6% من إجمالي دخول الأسر في الحضر والريف.

منحنى لورنز حضر وريف



يتميز توزيع الدخل في العراق بصفة عامة بان التفاوت فيه يعتبر منخفض نسبياً وبمقارنة نتائج مسح 2005 مع المسوحات الأخرى تبين بان قيمة معامل جيني قد ارتفعت عما كانت عليه في فترة السبعينات والثمانينات

مقارنة قيم معامل جيني في المسوحات المختلفة

فقد بلغت قيمة معامل جيني في سنة 2005 0.422 في الحضر والريف ، 0.429 في الحضر و 0.395 في الريف في حين بلغت قيمة معامل جيني للسنوات 72/71 0.241 للأسر في الحضر و الريف 0.270 في الحضر و 0.150 في الريف ، وفي سنة 1976 بلغت قيمة معامل جيني 0.251 للأسر في الحضر والريف و 0.234 في الحضر و 0.180 في الريف . أما في سنة 1979 فقد بلغت قيمة معامل جيني 0.220 في الحضر والريف 0.206 في الحضر و 0.173 في الريف حيث ان فترة السبعينات تميزت بانخفاض شديد في التفاوت في توزيع الدخل الا ان فترة الثمانينات بدا التفاوت يزداد مقارنة بفترة السبعينات اذ بلغ معامل جيني في سنة 1988 0.363 في الحضر والريف و 0.358 في الحضر و 0.367 في الريف .

3-1 توزيع الأسر والأفراد حسب فئات دخل الأسرة الشهري (حضر ، ريف ، حضر وريف)

حضر وريف				ريف				حضر				فئات دخل الأسرة (الف دينار)
افراد		اسر		افراد		اسر		افراد		اسر		
%	عدد	%	عدد	%	عدد	%	عدد	%	عدد	%	عدد	
1.1	222	1.4	40	1.3	92	1.8	16	1.1	130	1.2	24	-45
2.2	421	2.7	78	2.6	184	3.0	27	1.9	237	2.6	51	-90
2.7	521	3.5	99	3.4	239	4.2	38	2.3	282	3.1	61	-120
3.9	764	4.9	140	4.7	332	5.5	50	3.5	432	4.6	90	-150
6.7	1301	7.5	214	7.4	525	8.6	79	6.3	776	6.9	135	-190
9.2	1787	10.1	290	10.2	725	11.5	105	8.6	1062	9.5	185	-230
7.8	1517	8.5	243	9.0	636	9.5	87	7.2	881	8.0	156	-280
11.8	2286	11.9	341	11.6	825	11.6	106	11.9	1461	12.1	235	-330
6.2	1206	6.1	175	6.2	439	5.9	54	6.2	767	6.2	121	-380
10.3	1993	9.8	279	10.0	706	9.2	84	10.5	1287	10.0	195	-450
10.9	2107	9.9	284	11.2	792	10.0	91	10.7	1315	9.9	193	-550
7.6	1470	6.8	194	5.7	407	5.3	48	8.7	1063	7.5	146	-650
5.4	1037	4.8	136	4.3	303	3.7	34	6.0	734	5.2	102	-750
5.1	981	4.4	126	4.4	310	3.8	35	5.5	671	4.7	91	-900
4.4	850	3.8	109	3.4	241	2.8	26	5.0	609	4.3	83	-1100
2.0	394	1.8	51	1.6	111	1.2	11	2.3	283	2.1	40	-1400
1.1	222	0.9	25	1.6	115	1.4	13	0.9	107	0.6	12	-1800
1.5	295	1.2	34	1.6	112	1.1	10	1.5	183	1.2	24	1800 فاكتر
100.0	19374	100.0	2858	100.0	7094	100.0	914	100.0	12280	100.0	1944	المجموع

2-3 توزيع الأسر والأفراد حسب فئات دخل الفرد الشهري (حضر ، ريف ، حضر وريف)

حضر وريف				ريف				حضر				فئات دخل الفرد (الف دينار)
افراد		اسر		افراد		اسر		افراد		اسر		
%	عدد	%	عدد	%	عدد	%	عدد	%	عدد	%	عدد	
2.1	405	1.7	50	3	215	2.4	22	1.5	190	1.4	28	-10
3.8	730	2.9	82	5.9	422	5.0	46	2.5	308	1.9	36	-15
5.9	1134	4.4	125	10.0	710	7.4	68	3.5	424	2.9	57	-20
6.9	1340	5.6	161	8.7	619	7.4	68	5.9	721	4.8	93	-25
7.3	1416	6.0	172	9.1	646	7.8	71	6.3	770	5.2	101	-30
7.4	1429	6.6	189	7.3	519	6.9	63	7.4	910	6.5	126	-35
6.6	1285	5.8	165	8.6	608	8.0	73	5.5	677	4.7	92	-40
8.7	1684	8.4	239	7.8	553	7.8	71	9.2	1131	8.6	168	-47
7.5	1462	7.5	215	6.9	488	7.7	70	7.9	974	7.5	145	-54
7.5	1449	7.4	212	6.9	492	6.7	61	7.8	957	7.8	151	-62
5.7	1111	6.1	175	4.2	301	5.0	46	6.6	810	6.6	129	-70
6.2	1205	6.8	194	4.8	342	5.7	52	7.0	863	7.3	142	-80
7.3	1415	8.0	229	5.0	352	6.1	56	8.7	1063	8.9	173	-95
6.9	1333	8.6	246	4.7	332	6.8	62	8.2	1001	9.5	184	-120
4.3	835	5.7	162	2.5	178	3.5	32	5.4	657	6.7	130	-150
3.2	629	4.4	125	2.6	186	3.4	31	3.6	443	4.8	94	-200
1.8	345	2.7	78	1.6	110	2.1	19	1.9	235	3.0	59	-300
0.9	167	1.4	39	0.3	21	0.3	3	1.2	146	1.9	36	300 فأكثر
100.0	19374	100.0	2858	100.0	7094	100.0	914	100.0	12280	100.0	1944	المجموع

3-3 أ متوسط دخل الأسرة الشهري حسب فئات دخل الأسرة ومصدر الدخل

دينار													حضر
المجموع	سحب مدخرات أو أخذ قروض المصارف	ايرادات عينية	مصادر أخرى للدخل	ايرادات بيع الممتلكات	عوائد أخرى	دخل الممتلكات من إيجار المباني	ايرادات ورواتب اجتماعية	دخل العاملين لحسابهم الخاص من النشاطات الأخرى	دخل العاملين لحسابهم الخاص من النشاط الزراعي	دخل ارباب العمل من النشاطات الأخرى	دخل ارباب العمل من النشاط الزراعي	الأجور والرواتب	فئات دخل الأسرة (الف دينار)
12000	0	0	208	0	0	0	9813	83	0	0	0	1896	-45
70314	0	294	8627	0	0	1471	34157	10039	3529	1569	980	9647	-90
101639	0	0	12836	574	0	0	28115	17492	1639	1639	1639	37705	-120
130180	0	0	7228	111	0	2614	33449	31089	2944	4667	0	48078	-150
164152	370	0	6344	2370	3244	1630	29666	32296	6556	1926	437	79311	-190
204162	0	0	6273	1351	1405	2892	25241	44492	5686	4141	1686	110995	-230
251096	1603	0	10285	962	0	5609	41303	61232	10346	11346	1923	106487	-280
301843	851	0	6126	809	0	2213	30894	88000	10264	17000	2149	143538	-330
353824	413	0	5707	0	4959	5124	55116	67116	10529	19769	5843	179250	-380
410571	744	0	6605	1821	1026	9374	49662	106333	14139	21436	8590	190841	-450
491788	0	0	5524	731	3109	6036	51456	88104	7575	42953	20363	265938	-550
591421	2740	0	14051	479	1849	15342	52551	117671	7808	28521	5205	345202	-650
693093	4412	0	18132	294	2294	7353	55275	125735	17108	48627	7941	405922	-750
807225	6593	0	8813	0	4396	18407	40577	134791	55769	73571	15934	448374	-900
983975	6386	0	45464	5422	6024	30422	82892	199590	16627	54217	29759	507173	-1100
1191808	18750	0	46865	17500	5000	67125	60743	96425	0	201750	55000	622650	-1400
1599963	0	296	25000	0	25000	116667	77917	233333	125000	120833	143333	732583	-1800
5551021	104167	0	59688	3389583	0	40083	119792	644792	158333	391667	75000	567917	1800 فاكث
474218	3048	10	11352	43236	2059	9419	43975	89522	13704	31632	9695	216567	المتوسط العام

3-3 ب متوسط دخل الأسرة الشهري حسب فئات دخل الأسرة ومصدر الدخل

(نسبة مئوية)

المجموع	سحب مدفوعات او اخذ قروض المصارف	ايرادات عينية	مصادر اخرى للدخل	ايرادات بيع الممتلكات	عوائد اخرى	دخل الممتلكات من ايجار المباني	ايرادات ورواتب اجتماعية	دخل العاملين لحسابهم الخاص من النشاطات الاخرى	دخل العاملين لحسابهم الخاص من النشاط الزراعي	دخل ارباب العمل من النشاطات الاخرى	دخل ارباب العمل من النشاط الزراعي	الاجور والرواتب	فئات دخل الأسرة (الف دينار)
100.0	0.0	0.0	1.7	0.0	0.0	0.0	81.8	0.7	0.0	0.0	0.0	15.8	-45
100.0	0.0	0.4	12.3	0.0	0.0	2.1	48.6	14.3	5.0	2.2	1.4	13.7	-90
100.0	0.0	0.0	12.6	0.6	0.0	0.0	27.7	17.2	1.6	1.6	1.6	37.1	-120
100.0	0.0	0.0	5.6	0.1	0.0	2.0	25.7	23.9	2.3	3.6	0.0	36.9	-150
100.0	0.2	0.0	3.9	1.4	2.0	1.0	18.1	19.7	4.0	1.2	0.3	48.3	-190
100.0	0.0	0.0	3.1	0.7	0.7	1.4	12.4	21.8	2.8	2.0	0.8	54.4	-230
100.0	0.6	0.0	4.1	0.4	0.0	2.2	16.4	24.4	4.1	4.5	0.8	42.4	-280
100.0	0.3	0.0	2.0	0.3	0.0	0.7	10.2	29.2	3.4	5.6	0.7	47.6	-330
100.0	0.1	0.0	1.6	0.0	1.4	1.4	15.6	19.0	3.0	5.6	1.7	50.7	-380
100.0	0.2	0.0	1.6	0.4	0.2	2.3	12.1	25.9	3.4	5.2	2.1	46.5	-450
100.0	0.0	0.0	1.1	0.1	0.6	1.2	10.5	17.9	1.5	8.7	4.1	54.1	-550
100.0	0.5	0.0	2.4	0.1	0.3	2.6	8.9	19.9	1.3	4.8	0.9	58.4	-650
100.0	0.6	0.0	2.6	0.0	0.3	1.1	8.0	18.1	2.5	7.0	1.1	58.6	-750
100.0	0.8	0.0	1.1	0.0	0.5	2.3	5.0	16.7	6.9	9.1	2.0	55.5	-900
100.0	0.6	0.0	4.6	0.6	0.6	3.1	8.4	20.3	1.7	5.5	3.0	51.5	-1100
100.0	1.6	0.0	3.9	1.5	0.4	5.6	5.1	8.1	0.0	16.9	4.6	52.2	-1400
100.0	0.0	0.0	1.6	0.0	1.6	7.3	4.9	14.6	7.8	7.6	9.0	45.8	-1800
100.0	1.9	0.0	1.1	61.1	0.0	0.7	2.2	11.6	2.9	7.1	1.4	10.2	1800 فاكتر
100.0	0.6	0.0	2.4	9.1	0.4	2.0	9.3	18.9	2.9	6.7	2.0	45.7	المتوسط العام

3-4 أ متوسط دخل الأسرة الشهري حسب فئات دخل الأسرة ومصدر الدخل

دينار

ريف

المجموع	سحب مدخرات أو أخذ قروض المصارف	إيرادات عينية	مصادر أخرى للدخل	إيرادات بيع الممتلكات	عوائد أخرى	دخل الممتلكات من إيجار المباني	إيرادات ورواتب اجتماعية	دخل العاملين لحسابهم الخاص من النشاطات الأخرى	دخل العاملين لحسابهم الخاص من النشاط الزراعي	دخل ارباب العمل من النشاطات الأخرى	دخل ارباب العمل من النشاط الزراعي	الأجور والرواتب	فئات دخل الأسرة (الف دينار)
23325	0	0	3538	0	1875	0	1875	625	7938	0	3313	4163	-45
71778	0	2222	4593	0	0	0	20000	7778	16333	0	2519	18333	-90
101816	0	0	711	0	0	0	38974	2632	17079	0	11053	31368	-120
132460	0	0	3100	0	0	0	25320	14400	25960	500	4860	58320	-150
164490	2089	0	6686	1329	0	759	23513	10835	25253	1266	20215	72544	-190
205593	0	0	1997	286	0	238	17952	18330	32838	5952	25238	102762	-230
248460	0	0	5046	747	0	0	26897	20598	60977	8621	31609	93966	-280
300399	0	0	2533	1844	943	472	26343	35887	62406	8830	28821	132321	-330
350630	2778	0	4963	0	0	1852	33056	12241	65185	1852	49444	179259	-380
409071	2381	60	958	0	0	5774	24911	63988	79524	0	45119	186357	-450
488658	0	0	4730	8626	0	3077	23049	46055	108407	17495	26802	250418	-550
592792	0	0	4646	6208	2083	1667	7396	62938	136458	8750	49063	313583	-650
700915	0	0	31324	20735	0	0	37353	62059	159032	0	53176	337235	-750
814543	0	0	7971	34286	8571	0	16143	50000	144143	28343	90286	434800	-900
969654	0	0	28846	0	3846	15385	9808	217000	213538	8615	147308	325308	-1100
1163636	0	0	0	0	0	0	13636	303636	287273	0	4545	554545	-1400
1484154	100000	0	0	0	11538	0	21538	113846	259231	61538	15385	901077	-1800
2548300	0	0	30000	0	0	10000	17000	755000	608500	0	70000	1057800	1800 فاكتر
396269	1986	71	5694	3702	853	1729	23208	48727	82180	7182	34834	186105	المتوسط العام

3-4 ب. متوسط دخل الأسرة الشهري حسب فئات دخل الأسرة ومصدر الدخل

(نسبة مئوية)

ريف

المجموع	سحب مدخرات أو أخذ قروض المصارف	إيرادات عينية	مصادر أخرى للدخل	إيرادات بيع الممتلكات	عوائد أخرى	دخل الممتلكات من إيجار المباني	إيرادات ورواتب اجتماعية	دخل العاملين لحسابهم الخاص من النشاطات الأخرى	دخل العاملين لحسابهم الخاص من النشاط الزراعي	دخل ارباب العمل من النشاطات الأخرى	دخل ارباب العمل من النشاط الزراعي	الاجور والرواتب	فئات دخل الأسرة (الف دينار)
100.0	0.0	0.0	15.2	0.0	8.0	0.0	8.0	2.7	34.0	0.0	14.2	17.8	-45
100.0	0.0	3.1	6.4	0.0	0.0	0.0	27.9	10.8	22.8	0.0	3.5	25.5	-90
100.0	0.0	0.0	0.7	0.0	0.0	0.0	38.3	2.6	16.8	0.0	10.9	30.8	-120
100.0	0.0	0.0	2.3	0.0	0.0	0.0	19.1	10.9	19.6	0.4	3.7	44.0	-150
100.0	1.3	0.0	4.1	0.8	0.0	0.5	14.3	6.6	15.4	0.8	12.3	44.1	-190
100.0	0.0	0.0	1.0	0.1	0.0	0.1	8.7	8.9	16.0	2.9	12.3	50.0	-230
100.0	0.0	0.0	2.0	0.3	0.0	0.0	10.8	8.3	24.5	3.5	12.7	37.8	-280
100.0	0.0	0.0	0.8	0.6	0.3	0.2	8.8	11.9	20.8	2.9	9.6	44.0	-330
100.0	0.8	0.0	1.4	0.0	0.0	0.5	9.4	3.5	18.6	0.5	14.1	51.1	-380
100.0	0.6	0.0	0.2	0.0	0.0	1.4	6.1	15.6	19.4	0.0	11.0	45.6	-450
100.0	0.0	0.0	1.0	1.8	0.0	0.6	4.7	9.4	22.2	3.6	5.5	51.2	-550
100.0	0.0	0.0	0.8	1.0	0.4	0.3	1.2	10.6	23.0	1.5	8.3	52.9	-650
100.0	0.0	0.0	4.5	3.0	0.0	0.0	5.3	8.9	22.7	0.0	7.6	48.1	-750
100.0	0.0	0.0	1.0	4.2	1.1	0.0	2.0	6.1	17.7	3.5	11.1	53.4	-900
100.0	0.0	0.0	3.0	0.0	0.4	1.6	1.0	22.4	22.0	0.9	15.2	33.5	-1100
100.0	0.0	0.0	0.0	0.0	0.0	0.0	1.2	26.1	24.7	0.0	0.4	47.7	-1400
100.0	6.7	0.0	0.0	0.0	0.8	0.0	1.5	7.7	17.5	4.1	1.0	60.7	-1800
100.0	0.0	0.0	1.2	0.0	0.0	0.4	0.7	29.6	23.9	0.0	2.7	41.5	1800 فأكثر
100.0	0.5	0.0	1.4	0.9	0.2	0.4	5.9	12.3	20.7	1.8	8.8	47.0	المتوسط العام

3-5 أ متوسط دخل الأسرة الشهري حسب فئات دخل الأسرة ومصدر الدخل

دينار													حضر وريف
المجموع	سحب مدخرات او اخذ قروض المصارف	ايرادات عينية	مصادر اخرى للدخل	ايرادات بيع الممتلكات	عوائد اخرى	دخل الممتلكات من ايجار المباني	ايرادات ورواتب اجتماعية	دخل العاملين لحسابهم الخاص من النشاطات الاخرى	دخل العاملين لحسابهم الخاص من النشاط الزراعي	دخل ارباب العمل من النشاطات الاخرى	دخل ارباب العمل من النشاط الزراعي	الاجور والرواتب	فئات دخل الاسرة (الف دينار)
16530	0	0	1540	0	750	0	6638	300	3175	0	1325	2803	-45
70821	0	962	7231	0	0	962	29256	9256	7962	1026	1513	12654	-90
101707	0	0	8182	354	0	0	32283	11788	7566	1010	5253	35273	-120
130994	0	0	5754	71	0	1681	30546	25129	11164	3179	1736	51736	-150
164276	1005	0	6471	1986	2047	1308	27395	24374	13458	1682	7738	76813	-190
204680	0	0	4725	966	897	1931	22602	35019	15517	4797	10214	108014	-230
250152	1029	0	8409	885	0	3601	36145	46684	28473	10370	12551	102004	-280
301394	587	0	5009	1130	293	1672	29479	71801	26472	14460	10440	140051	-330
352838	1143	0	5477	0	3429	4114	48309	50183	27394	14240	19297	179253	-380
410120	1237	18	4905	1272	717	8290	42210	93584	33825	14982	19588	189491	-450
490785	0	0	5269	3261	2113	5088	42354	74630	39884	34796	22426	260965	-550
591760	2062	0	11724	1897	1907	11959	41379	104129	39639	23629	16057	337379	-650
695049	3309	0	21430	5404	1721	5515	50794	109816	52589	36471	19250	388750	-750
809258	4762	0	8579	9524	5556	13294	33790	111238	80317	61008	36587	444603	-900
980559	4862	0	41500	4128	5505	26835	65459	203743	63596	43339	57798	463793	-1100
1185732	14706	0	36757	13725	3922	52647	50583	141118	61961	158235	44118	607961	-1400
1539742	52000	142	12000	0	18000	56000	48600	171200	194800	90000	76800	820200	-1800
4667868	73529	0	50956	2392647	0	31235	89559	677206	290735	276471	73529	712000	1800 فاكتر
449290	2708	29	9542	30593	1673	6960	37334	76476	35603	23812	17735	206825	المتوسط العام

3-5 ب. متوسط دخل الأسرة الشهري حسب فئات دخل الأسرة ومصدر الدخل

(نسبة مئوية)

حضر وريف													
المجموع	سحب مدخرات او اخذ قروض المصارف	ايرادات عينية	مصادر اخرى للدخل	ايرادات بيع الممتلكات	عوائد اخرى	دخل الممتلكات من ايجار المباني	ايرادات ورواتب اجتماعية	دخل العاملين لحسابهم الخاص من النشاطات الاخرى	دخل العاملين لحسابهم الخاص من النشاط الزراعي	دخل ارباب العمل من النشاطات الاخرى	دخل ارباب العمل من النشاط الزراعي	الاجور والرواتب	فئات دخل الاسرة (الف دينار)
100.0	0.0	0.0	9.3	0.0	4.5	0.0	40.2	1.8	19.2	0.0	8.0	17.0	-45
100.0	0.0	1.4	10.2	0.0	0.0	1.4	41.3	13.1	11.2	1.4	2.1	17.9	-90
100.0	0.0	0.0	8.0	0.3	0.0	0.0	31.7	11.6	7.4	1.0	5.2	34.7	-120
100.0	0.0	0.0	4.4	0.1	0.0	1.3	23.3	19.2	8.5	2.4	1.3	39.5	-150
100.0	0.6	0.0	3.9	1.2	1.2	0.8	16.7	14.8	8.2	1.0	4.7	46.8	-190
100.0	0.0	0.0	2.3	0.5	0.4	0.9	11.0	17.1	7.6	2.3	5.0	52.8	-230
100.0	0.4	0.0	3.4	0.4	0.0	1.4	14.4	18.7	11.4	4.1	5.0	40.8	-280
100.0	0.2	0.0	1.7	0.4	0.1	0.6	9.8	23.8	8.8	4.8	3.5	46.5	-330
100.0	0.3	0.0	1.6	0.0	1.0	1.2	13.7	14.2	7.8	4.0	5.5	50.8	-380
100.0	0.3	0.0	1.2	0.3	0.2	2.0	10.3	22.8	8.2	3.7	4.8	46.2	-450
100.0	0.0	0.0	1.1	0.7	0.4	1.0	8.6	15.2	8.1	7.1	4.6	53.2	-550
100.0	0.3	0.0	2.0	0.3	0.3	2.0	7.0	17.6	6.7	4.0	2.7	57.0	-650
100.0	0.5	0.0	3.1	0.8	0.2	0.8	7.3	15.8	7.6	5.2	2.8	55.9	-750
100.0	0.6	0.0	1.1	1.2	0.7	1.6	4.2	13.7	9.9	7.5	4.5	54.9	-900
100.0	0.5	0.0	4.2	0.4	0.6	2.7	6.7	20.8	6.5	4.4	5.9	47.3	-1100
100.0	1.2	0.0	3.1	1.2	0.3	4.4	4.3	11.9	5.2	13.3	3.7	51.3	-1400
100.0	3.4	0.0	0.8	0.0	1.2	3.6	3.2	11.1	12.7	5.8	5.0	53.3	-1800
100.0	1.6	0.0	1.1	51.3	0.0	0.7	1.9	14.5	6.2	5.9	1.6	15.3	1800 فأكثر
100.0	0.6	0.0	2.1	6.8	0.4	1.5	8.3	17.0	7.9	5.3	3.9	46.0	المتوسط العام

3-6 أ متوسط دخل الفرد الشهري حسب فئات دخل الأسرة ومصدر الدخل

دينار													حضر
المجموع	سحب مدخرات أو أخذ قروض المصارف	إيرادات عينية	مصادر أخرى للدخل	إيرادات بيع الممتلكات	عوائد أخرى	دخل الممتلكات من إيجار المباني	إيرادات ورواتب اجتماعية	دخل العاملين لحسابهم الخاص من النشاطات الأخرى	دخل العاملين لحسابهم الخاص من النشاط الزراعي	دخل أرباب العمل من النشاطات الأخرى	دخل أرباب العمل من النشاط الزراعي	الأجور والرواتب	فئات دخل الأسرة (الف دينار)
2215	0	0	38	0	0	0	1812	15	0	0	0	350	-45
15131	0	63	1857	0	0	316	7350	2160	759	338	211	2076	-90
21986	0	0	2777	124	0	0	6082	3784	355	355	355	8156	-120
27121	0	0	1506	23	0	545	6969	6477	613	972	0	10016	-150
28557	64	0	1104	412	564	284	5161	5619	1140	335	76	13798	-190
35565	0	0	1093	235	245	504	4397	7750	991	721	294	19335	-230
44462	284	0	1821	170	0	993	7314	10842	1832	2009	341	18856	-280
48551	137	0	985	130	0	356	4969	14155	1651	2734	346	23088	-330
55818	65	0	900	0	782	808	8695	10588	1661	3119	922	28278	-380
62208	113	0	1001	276	155	1420	7525	16111	2142	3248	1301	28915	-450
72179	0	0	811	107	456	886	7552	12931	1112	6304	2989	39031	-550
81230	376	0	1930	66	254	2107	7218	16162	1072	3917	715	47413	-650
96315	613	0	2520	41	319	1022	7681	17473	2377	6757	1104	56409	-750
109475	894	0	1195	0	596	2496	5503	18280	7563	9978	2161	60808	-900
134105	870	0	6196	739	821	4146	11297	27202	2266	7389	4056	69122	-1100
168453	2650	0	6624	2473	707	9488	8586	13629	0	28516	7774	88007	-1400
179435	0	33	2804	0	2804	13084	8738	26168	14019	13551	16075	82159	-1800
728003	13661	0	7828	444536	0	5257	15710	84563	20765	51366	9836	74481	1800 فاكثر
75072	482	2	1797	6845	326	1491	6962	14172	2169	5007	1535	34284	المتوسط العام

3-6 ب متوسط دخل الفرد الشهري حسب فئات دخل الأسرة ومصدر الدخل

(نسبة مئوية)

حضر

المجموع	سحب مدخرات أو أخذ قروض المصارف	إيرادات عينية	مصادر أخرى للدخل	إيرادات بيع الممتلكات	عوائد أخرى	دخل الممتلكات من إيجار المباني	إيرادات ورواتب اجتماعية	دخل العاملين لحسابهم الخاص من النشاطات الأخرى	دخل العاملين لحسابهم الخاص من النشاط الزراعي	دخل أرباب العمل من النشاطات الأخرى	دخل أرباب العمل من النشاط الزراعي	الأجور والرواتب	فئات دخل الأسرة (الف دينار)
100.0	0.0	0.0	1.7	0.0	0.0	0.0	81.8	0.7	0.0	0.0	0.0	15.8	-45
100.0	0.0	0.4	12.3	0.0	0.0	2.1	48.6	14.3	5.0	2.2	1.4	13.7	-90
100.0	0.0	0.0	12.6	0.6	0.0	0.0	27.7	17.2	1.6	1.6	1.6	37.1	-120
100.0	0.0	0.0	5.6	0.1	0.0	2.0	25.7	23.9	2.3	3.6	0.0	36.9	-150
100.0	0.2	0.0	3.9	1.4	2.0	1.0	18.1	19.7	4.0	1.2	0.3	48.3	-190
100.0	0.0	0.0	3.1	0.7	0.7	1.4	12.4	21.8	2.8	2.0	0.8	54.4	-230
100.0	0.6	0.0	4.1	0.4	0.0	2.2	16.4	24.4	4.1	4.5	0.8	42.4	-280
100.0	0.3	0.0	2.0	0.3	0.0	0.7	10.2	29.2	3.4	5.6	0.7	47.6	-330
100.0	0.1	0.0	1.6	0.0	1.4	1.4	15.6	19.0	3.0	5.6	1.7	50.7	-380
100.0	0.2	0.0	1.6	0.4	0.2	2.3	12.1	25.9	3.4	5.2	2.1	46.5	-450
100.0	0.0	0.0	1.1	0.1	0.6	1.2	10.5	17.9	1.5	8.7	4.1	54.1	-550
100.0	0.5	0.0	2.4	0.1	0.3	2.6	8.9	19.9	1.3	4.8	0.9	58.4	-650
100.0	0.6	0.0	2.6	0.0	0.3	1.1	8.0	18.1	2.5	7.0	1.1	58.6	-750
100.0	0.8	0.0	1.1	0.0	0.5	2.3	5.0	16.7	6.9	9.1	2.0	55.5	-900
100.0	0.6	0.0	4.6	0.6	0.6	3.1	8.4	20.3	1.7	5.5	3.0	51.5	-1100
100.0	1.6	0.0	3.9	1.5	0.4	5.6	5.1	8.1	0.0	16.9	4.6	52.2	-1400
100.0	0.0	0.0	1.6	0.0	1.6	7.3	4.9	14.6	7.8	7.6	9.0	45.8	-1800
100.0	1.9	0.0	1.1	61.1	0.0	0.7	2.2	11.6	2.9	7.1	1.4	10.2	1800 فاكث
100.0	0.6	0.0	2.4	9.1	0.4	2.0	9.3	18.9	2.9	6.7	2.0	45.7	المتوسط العام

7-3 أ متوسط دخل الفرد الشهري حسب فئات دخل الأسرة ومصدر الدخل

دينار

ريف

المجموع	سحب مدخرات او اخذ قروض المصارف	ايرادات عينية	مصادر اخرى للدخل	ايرادات بيع الممتلكات	عوائد اخرى	دخل الممتلكات من ايجار المباني	ايرادات ورواتب اجتماعية	دخل العاملين لحسابهم الخاص من النشاطات الاخرى	دخل العاملين لحسابهم الخاص من النشاط الزراعي	دخل ارباب العمل من النشاطات الاخرى	دخل ارباب العمل من النشاط الزراعي	الاجور والرواتب	فئات دخل الاسرة (الف دينار)
4057	0	0	615	0	326	0	326	109	1380	0	576	724	-45
10533	0	326	674	0	0	0	2935	1141	2397	0	370	2690	-90
16188	0	0	113	0	0	0	6197	418	2715	0	1757	4987	-120
19949	0	0	467	0	0	0	3813	2169	3910	75	732	8783	-150
24752	314	0	1006	200	0	114	3538	1630	3800	190	3042	10916	-190
29776	0	0	289	41	0	34	2600	2655	4756	862	3655	14883	-230
33987	0	0	690	102	0	0	3679	2818	8341	1179	4324	12854	-280
38597	0	0	325	237	121	61	3385	4611	8018	1135	3703	17001	-330
43130	342	0	610	0	0	228	4066	1506	8018	228	6082	22050	-380
48671	283	7	114	0	0	687	2964	7613	9462	0	5368	22173	-450
56146	0	0	543	991	0	354	2648	5292	12456	2010	3080	28773	-550
69912	0	0	548	732	246	197	872	7423	16093	1032	5786	36983	-650
78650	0	0	3515	2327	0	0	4191	6964	17845	0	5967	37842	-750
91965	0	0	900	3871	968	0	1823	5645	16274	3200	10194	49090	-900
104610	0	0	3112	0	415	1660	1058	23411	23037	929	15892	35095	-1100
115315	0	0	0	0	0	0	1351	30090	28468	0	450	54955	-1400
167774	11304	0	0	0	1304	0	2435	12870	29304	6957	1739	101861	-1800
227527	0	0	2679	0	0	893	1518	67411	54330	0	6250	94446	1800 فاكتر
51056	256	9	734	477	110	223	2990	6278	10588	925	4488	23978	المتوسط العام

7-3 ب. متوسط دخل الفرد الشهري حسب فئات دخل الأسرة ومصدر الدخل

(نسبة مئوية)

ريف

المجموع	سحب مدخرات او اخذ قروض المصارف	ايرادات عينية	مصادر اخرى للدخل	ايرادات بيع الممتلكات	عوائد اخرى	دخل الممتلكات من ايجار المباني	ايرادات ورواتب اجتماعية	دخل العاملين لحسابهم الخاص من النشاطات الاخرى	دخل العاملين لحسابهم الخاص من النشاط الزراعي	دخل ارباب العمل من النشاطات الاخرى	دخل ارباب العمل من النشاط الزراعي	الاجور والرواتب	فئات دخل الاسرة (الف دينار)
100.0	0.0	0.0	15.2	0.0	8.0	0.0	8.0	2.7	34.0	0.0	14.2	17.8	-45
100.0	0.0	3.1	6.4	0.0	0.0	0.0	27.9	10.8	22.8	0.0	3.5	25.5	-90
100.0	0.0	0.0	0.7	0.0	0.0	0.0	38.3	2.6	16.8	0.0	10.9	30.8	-120
100.0	0.0	0.0	2.3	0.0	0.0	0.0	19.1	10.9	19.6	0.4	3.7	44.0	-150
100.0	1.3	0.0	4.1	0.8	0.0	0.5	14.3	6.6	15.4	0.8	12.3	44.1	-190
100.0	0.0	0.0	1.0	0.1	0.0	0.1	8.7	8.9	16.0	2.9	12.3	50.0	-230
100.0	0.0	0.0	2.0	0.3	0.0	0.0	10.8	8.3	24.5	3.5	12.7	37.8	-280
100.0	0.0	0.0	0.8	0.6	0.3	0.2	8.8	11.9	20.8	2.9	9.6	44.0	-330
100.0	0.8	0.0	1.4	0.0	0.0	0.5	9.4	3.5	18.6	0.5	14.1	51.1	-380
100.0	0.6	0.0	0.2	0.0	0.0	1.4	6.1	15.6	19.4	0.0	11.0	45.6	-450
100.0	0.0	0.0	1.0	1.8	0.0	0.6	4.7	9.4	22.2	3.6	5.5	51.2	-550
100.0	0.0	0.0	0.8	1.0	0.4	0.3	1.2	10.6	23.0	1.5	8.3	52.9	-650
100.0	0.0	0.0	4.5	3.0	0.0	0.0	5.3	8.9	22.7	0.0	7.6	48.1	-750
100.0	0.0	0.0	1.0	4.2	1.1	0.0	2.0	6.1	17.7	3.5	11.1	53.4	-900
100.0	0.0	0.0	3.0	0.0	0.4	1.6	1.0	22.4	22.0	0.9	15.2	33.5	-1100
100.0	0.0	0.0	0.0	0.0	0.0	0.0	1.2	26.1	24.7	0.0	0.4	47.7	-1400
100.0	6.7	0.0	0.0	0.0	0.8	0.0	1.5	7.7	17.5	4.1	1.0	60.7	-1800
100.0	0.0	0.0	1.2	0.0	0.0	0.4	0.7	29.6	23.9	0.0	2.7	41.5	1800 فاكتر
100.0	0.5	0.0	1.4	0.9	0.2	0.4	5.9	12.3	20.7	1.8	8.8	47.0	المتوسط العام

3-8 أ متوسط دخل الفرد الشهري حسب فئات دخل الأسرة ومصدر الدخل

دينار

حضر وريف

المجموع	سحب مدخرات أو أخذ قروض المصارف	ايرادات عينية	مصادر أخرى للدخل	ايرادات بيع الممتلكات	عوائد أخرى	دخل الممتلكات من إيجار المباني	ايرادات ورواتب اجتماعية	دخل العاملين لحسابهم الخاص من النشاطات الأخرى	دخل العاملين لحسابهم الخاص من النشاط الزراعي	دخل ارباب العمل من النشاطات الأخرى	دخل ارباب العمل من النشاط الزراعي	الاجور والرواتب	فئات دخل الأسرة (الف دينار)
2978	0	0	277	0	135	0	1196	54	572	0	239	505	-45
13121	0	178	1340	0	0	178	5420	1715	1475	190	280	2344	-90
19326	0	0	1555	67	0	0	6134	2240	1438	192	998	6702	-120
24004	0	0	1054	13	0	308	5597	4605	2046	582	318	9480	-150
27022	165	0	1064	327	337	215	4506	4009	2214	277	1273	12635	-190
33216	0	0	767	157	145	313	3668	5683	2518	778	1658	17529	-230
40071	165	0	1347	142	0	577	5790	7478	4561	1661	2011	16339	-280
44959	87	0	747	169	44	249	4397	10710	3949	2157	1557	20891	-330
51200	166	0	795	0	498	597	7010	7282	3975	2066	2800	26011	-380
57413	173	3	687	178	100	1161	5909	13101	4735	2097	2742	26527	-450
66152	0	0	710	439	285	686	5709	10059	5376	4690	3023	35175	-550
78096	272	0	1547	250	252	1578	5461	13742	5231	3118	2119	44525	-650
91154	434	0	2811	709	226	723	6662	14402	6897	4783	2525	50984	-750
103941	612	0	1102	1223	714	1707	4340	14287	10316	7836	4699	57105	-900
125742	624	0	5322	529	706	3441	8394	26127	8155	5558	7412	59475	-1100
153483	1904	0	4758	1777	508	6815	6547	18266	8020	20482	5711	78695	-1400
173394	5856	16	1351	0	2027	6306	5473	19279	21937	10135	8649	92365	-1800
537992	8475	0	5873	275763	0	3600	10322	78051	33508	31864	8475	82061	1800 فاكتر
66278	400	4	1408	4513	247	1027	5507	11282	5252	3513	2616	30510	المتوسط العام

3-8 ب متوسط دخل الفرد الشهري حسب فئات دخل الاسرة ومصدر الدخل

(نسبة مئوية)

حضر وريف

المجموع	سحب مخدرات او اخذ قروض المعارف	ايرادات عينية	مصادر اخرى للدخل	ايرادات بيع الممتلكات	عوائد اخرى	دخل الممتلكات من ايجار المباني	ايرادات ورواتب اجتماعية	دخل العاملين لحسابهم الخاص من النشاطات الاخرى	دخل العاملين لحسابهم الخاص من النشاط الزراعي	دخل ارباب العمل من النشاطات الاخرى	دخل ارباب العمل من النشاط الزراعي	الاجور والرواتب	فئات دخل الاسرة (الف دينار)
100.0	0.0	0.0	9.3	0.0	4.5	0.0	40.2	1.8	19.2	0.0	8.0	17.0	-45
100.0	0.0	1.4	10.2	0.0	0.0	1.4	41.3	13.1	11.2	1.4	2.1	17.9	-90
100.0	0.0	0.0	8.0	0.3	0.0	0.0	31.7	11.6	7.4	1.0	5.2	34.7	-120
100.0	0.0	0.0	4.4	0.1	0.0	1.3	23.3	19.2	8.5	2.4	1.3	39.5	-150
100.0	0.6	0.0	3.9	1.2	1.2	0.8	16.7	14.8	8.2	1.0	4.7	46.8	-190
100.0	0.0	0.0	2.3	0.5	0.4	0.9	11.0	17.1	7.6	2.3	5.0	52.8	-230
100.0	0.4	0.0	3.4	0.4	0.0	1.4	14.4	18.7	11.4	4.1	5.0	40.8	-280
100.0	0.2	0.0	1.7	0.4	0.1	0.6	9.8	23.8	8.8	4.8	3.5	46.5	-330
100.0	0.3	0.0	1.6	0.0	1.0	1.2	13.7	14.2	7.8	4.0	5.5	50.8	-380
100.0	0.3	0.0	1.2	0.3	0.2	2.0	10.3	22.8	8.2	3.7	4.8	46.2	-450
100.0	0.0	0.0	1.1	0.7	0.4	1.0	8.6	15.2	8.1	7.1	4.6	53.2	-550
100.0	0.3	0.0	2.0	0.3	0.3	2.0	7.0	17.6	6.7	4.0	2.7	57.0	-650
100.0	0.5	0.0	3.1	0.8	0.2	0.8	7.3	15.8	7.6	5.2	2.8	55.9	-750
100.0	0.6	0.0	1.1	1.2	0.7	1.6	4.2	13.7	9.9	7.5	4.5	54.9	-900
100.0	0.5	0.0	4.2	0.4	0.6	2.7	6.7	20.8	6.5	4.4	5.9	47.3	-1100
100.0	1.2	0.0	3.1	1.2	0.3	4.4	4.3	11.9	5.2	13.3	3.7	51.3	-1400
100.0	3.4	0.0	0.8	0.0	1.2	3.6	3.2	11.1	12.7	5.8	5.0	53.3	-1800
100.0	1.6	0.0	1.1	51.3	0.0	0.7	1.9	14.5	6.2	5.9	1.6	15.3	1800 فأكثر
100.0	0.6	0.0	2.1	6.8	0.4	1.5	8.3	17.0	7.9	5.3	3.9	46.0	المتوسط العام

3-19 متوسط دخل الأسرة الشهري حسب فئات دخل الفرد ومصدر الدخل

دينار

حضر

المجموع	سحب مدفوعات أو أخذ قروض المصارف	إيرادات عينية	مصادر أخرى للدخل	إيرادات بيع الممتلكات	عوائد أخرى	دخل الممتلكات من إيجار المباني	إيرادات ورواتب اجتماعية	دخل العاملين لحسابهم الخاص من النشاطات الأخرى	دخل العاملين لحسابهم الخاص من النشاط الزراعي	دخل ارباب العمل من النشاطات الأخرى	دخل ارباب العمل من النشاط الزراعي	الاجور والرواتب	فئات دخل الفرد (الف دينار)
24018	0	0	2321	0	0	0	18214	71	1786	0	0	1625	-10
108069	0	0	6597	278	0	0	25278	33139	1389	2778	1389	37222	-15
126974	0	263	9254	614	0	0	33772	28474	0	4912	0	49684	-20
168882	0	0	8118	1398	1376	1559	22675	38237	2151	3441	2151	87776	-25
208301	0	0	6752	743	0	6040	26093	53693	5317	5644	1554	102465	-30
232027	0	0	6440	1071	3492	1587	28456	44048	8984	4365	8190	125392	-35
271643	1359	0	8359	3804	0	978	45152	74524	7391	8043	3717	118315	-40
287414	0	0	3432	1220	1310	4643	39863	63786	9935	19345	1012	142869	-47
339179	0	0	7903	862	2993	3103	41219	77766	15241	8552	3310	178229	-54
368212	1325	0	3113	298	0	7106	34179	88417	17219	27603	8689	180265	-62
411418	1938	0	7438	0	2326	3450	41620	73333	3822	10426	17171	249895	-70
449788	0	0	4874	493	2465	5812	53148	86873	17437	28415	8979	241292	-80
527230	1272	0	9942	1272	3757	9422	55158	131653	13526	61896	6647	232684	-95
574384	2717	0	15883	8973	1630	7826	50859	115022	22088	38402	17092	293891	-120
664342	2308	0	13704	1538	2692	26846	53131	101131	9077	55769	28615	369531	-150
788705	5851	0	31123	0	4043	28085	52332	129862	17660	61170	5851	452729	-200
925008	55593	0	57153	13559	5932	32915	95975	153305	33898	52881	8475	415322	-300
3809001	13889	99	45958	2222222	2778	70833	69972	398611	91667	305556	70833	516583	300 فأكثر
474218	3048	10	11352	43236	2059	9419	43975	89522	13704	31632	9695	216567	المتوسط العام

3-9 ب متوسط دخل الأسرة الشهري حسب فئات دخل الفرد ومصدر الدخل

(نسبة مئوية)

حضر

المجموع	سمب مدخرات او أخذ قروض المصارف	ايرادات عينية	مصادر اخرى للدخل	ايرادات بيع الممتلكات	عوائد اخرى	دخل الممتلكات من ايجار المباني	ايرادات ورواتب اجتماعية	دخل العاملين لحسابهم الخاص من النشاطات الاخرى	دخل العاملين لحسابهم الخاص من النشاط الزراعي	دخل ارباب العمل من النشاطات الاخرى	دخل ارباب العمل من النشاط الزراعي	الاجور والرواتب	فئات دخل الفرد (الف دينار)
100.0	0.0	0.0	9.7	0.0	0.0	0.0	75.8	0.3	7.4	0.0	0.0	6.8	-10
100.0	0.0	0.0	6.1	0.3	0.0	0.0	23.4	30.7	1.3	2.6	1.3	34.4	-15
100.0	0.0	0.2	7.3	0.5	0.0	0.0	26.6	22.4	0.0	3.9	0.0	39.1	-20
100.0	0.0	0.0	4.8	0.8	0.8	0.9	13.4	22.6	1.3	2.0	1.3	52.0	-25
100.0	0.0	0.0	3.2	0.4	0.0	2.9	12.5	25.8	2.6	2.7	0.7	49.2	-30
100.0	0.0	0.0	2.8	0.5	1.5	0.7	12.3	19.0	3.9	1.9	3.5	54.0	-35
100.0	0.5	0.0	3.1	1.4	0.0	0.4	16.6	27.4	2.7	3.0	1.4	43.6	-40
100.0	0.0	0.0	1.2	0.4	0.5	1.6	13.9	22.2	3.5	6.7	0.4	49.7	-47
100.0	0.0	0.0	2.3	0.3	0.9	0.9	12.2	22.9	4.5	2.5	1.0	52.5	-54
100.0	0.4	0.0	0.8	0.1	0.0	1.9	9.3	24.0	4.7	7.5	2.4	49.0	-62
100.0	0.5	0.0	1.8	0.0	0.6	0.8	10.1	17.8	0.9	2.5	4.2	60.7	-70
100.0	0.0	0.0	1.1	0.1	0.5	1.3	11.8	19.3	3.9	6.3	2.0	53.6	-80
100.0	0.2	0.0	1.9	0.2	0.7	1.8	10.5	25.0	2.6	11.7	1.3	44.1	-95
100.0	0.5	0.0	2.8	1.6	0.3	1.4	8.9	20.0	3.8	6.7	3.0	51.2	-120
100.0	0.3	0.0	2.1	0.2	0.4	4.0	8.0	15.2	1.4	8.4	4.3	55.6	-150
100.0	0.7	0.0	3.9	0.0	0.5	3.6	6.6	16.5	2.2	7.8	0.7	57.4	-200
100.0	6.0	0.0	6.2	1.5	0.6	3.6	10.4	16.6	3.7	5.7	0.9	44.9	-300
100.0	0.4	0.0	1.2	58.3	0.1	1.9	1.8	10.5	2.4	8.0	1.9	13.6	300 فأكثر
100.0	0.6	0.0	2.4	9.1	0.4	2.0	9.3	18.9	2.9	6.7	2.0	45.7	المتوسط العام

110-3 أ متوسط دخل الأسرة الشهري حسب فئات دخل الفرد ومصدر الدخل

دينار													ريف
المجموع	سحب مدخرات أو أخذ قروض المصارف	إيرادات عينية	مصادر أخرى للدخل	إيرادات بيع الممتلكات	عوائد أخرى	دخل الممتلكات من إيجار المباني	إيرادات ورواتب اجتماعية	دخل العاملين لحسابهم الخاص من النشاطات الأخرى	دخل العاملين لحسابهم الخاص من النشاط الزراعي	دخل ارباب العمل من النشاطات الأخرى	دخل ارباب العمل من النشاط الزراعي	الاجور والرواتب	فئات دخل الفرد (الف دينار)
52800	0	0	182	0	0	0	12500	2755	24545	0	2182	10636	-10
113222	0	1304	1657	0	0	0	26652	3609	29370	0	7826	42804	-15
181338	1471	0	3897	1029	0	0	26706	23441	62015	0	19603	43176	-20
199157	0	0	1141	0	441	0	24375	9118	34632	971	26574	101906	-25
246623	0	0	6172	0	0	704	31761	34197	38352	0	31944	103493	-30
264960	2381	0	5667	0	0	0	7421	30889	60794	1905	33968	121937	-35
308575	0	0	4548	479	0	685	34315	43274	49589	2740	28493	144452	-40
338028	0	0	2289	2754	1408	2958	17606	36070	48521	4507	26901	195014	-47
350539	0	0	3891	0	0	1429	18490	40000	61429	9886	42914	172500	-54
467197	1066	0	13525	574	0	4918	14918	43279	99918	32738	39180	217082	-62
425176	0	0	6891	7022	0	8913	38478	39022	89393	543	56739	178174	-70
489673	3846	0	13808	26250	3846	0	22462	44231	115135	1923	54135	204038	-80
542732	0	0	357	357	0	5179	22589	69232	129375	10429	23714	281500	-95
562379	0	81	11113	21613	4839	1129	27298	78806	98419	8065	35484	275532	-120
719531	40625	0	0	0	0	0	22813	30625	127344	23125	98594	376406	-150
973935	0	0	12903	0	0	3226	12258	186258	273710	13548	57742	414290	-200
1280632	0	0	13158	0	7895	0	28947	355263	348947	42105	31579	452737	-300
2783333	0	0	0	0	0	0	0	66667	0	0	0	2716667	300 فاكث
396269	1986	71	5694	3702	853	1729	23208	48727	82180	7182	34834	186105	المتوسط العام

10-3 ب. متوسط دخل الأسرة الشهري حسب فئات دخل الفرد ومصدر الدخل

(نسبة مئوية)

ريف

المجموع	سحب مدخرات أو أخذ قروض المصارف	ايرادات عينية	مصادر أخرى للدخل	ايرادات بيع الممتلكات	عوائد أخرى	دخل الممتلكات من إيجار المباني	ايرادات ورواتب اجتماعية	دخل العاملين لحسابهم الخاص من النشاطات الأخرى	دخل العاملين لحسابهم الخاص من النشاط الزراعي	دخل ارباب العمل من النشاطات الأخرى	دخل ارباب العمل من النشاط الزراعي	الاجور والرواتب	فئات دخل الفرد (الف دينار)
100.0	0.0	0.0	0.3	0.0	0.0	0.0	23.7	5.2	46.5	0.0	4.1	20.1	-10
100.0	0.0	1.2	1.5	0.0	0.0	0.0	23.5	3.2	25.9	0.0	6.9	37.8	-15
100.0	0.8	0.0	2.1	0.6	0.0	0.0	14.7	12.9	34.2	0.0	10.8	23.8	-20
100.0	0.0	0.0	0.6	0.0	0.2	0.0	12.2	4.6	17.4	0.5	13.3	51.2	-25
100.0	0.0	0.0	2.5	0.0	0.0	0.3	12.9	13.9	15.6	0.0	13.0	42.0	-30
100.0	0.9	0.0	2.1	0.0	0.0	0.0	2.8	11.7	22.9	0.7	12.8	46.0	-35
100.0	0.0	0.0	1.5	0.2	0.0	0.2	11.1	14.0	16.1	0.9	9.2	46.8	-40
100.0	0.0	0.0	0.7	0.8	0.4	0.9	5.2	10.7	14.4	1.3	8.0	57.7	-47
100.0	0.0	0.0	1.1	0.0	0.0	0.4	5.3	11.4	17.5	2.8	12.2	49.2	-54
100.0	0.2	0.0	2.9	0.1	0.0	1.1	3.2	9.3	21.4	7.0	8.4	46.5	-62
100.0	0.0	0.0	1.6	1.7	0.0	2.1	9.0	9.2	21.0	0.1	13.3	41.9	-70
100.0	0.8	0.0	2.8	5.4	0.8	0.0	4.6	9.0	23.5	0.4	11.1	41.7	-80
100.0	0.0	0.0	0.1	0.1	0.0	1.0	4.2	12.8	23.8	1.9	4.4	51.9	-95
100.0	0.0	0.0	2.0	3.8	0.9	0.2	4.9	14.0	17.5	1.4	6.3	49.0	-120
100.0	5.6	0.0	0.0	0.0	0.0	0.0	3.2	4.3	17.7	3.2	13.7	52.3	-150
100.0	0.0	0.0	1.3	0.0	0.0	0.3	1.3	19.1	28.1	1.4	5.9	42.5	-200
100.0	0.0	0.0	1.0	0.0	0.6	0.0	2.3	27.7	27.2	3.3	2.5	35.4	-300
100.0	0.0	0.0	0.0	0.0	0.0	0.0	0.0	2.4	0.0	0.0	0.0	97.6	300 فأكثر
100.0	0.5	0.0	1.4	0.9	0.2	0.4	5.9	12.3	20.7	1.8	8.8	47.0	المتوسط العام

3-11 أ متوسط دخل الأسرة الشهري حسب فئات دخل الفرد ومصدر الدخل

دينار													حضر وريف
المجموع	سحب مدخرات او اخذ قروض المصارف	ايرادات عينية	مصادر اخرى للدخل	ايرادات بيع الممتلكات	عوائد اخرى	دخل الممتلكات من ايجار المباني	ايرادات ورواتب اجتماعية	دخل العاملين لحسابهم الخاص من النشاطات الاخرى	دخل العاملين لحسابهم الخاص من النشاط الزراعي	دخل ارباب العمل من النشاطات الاخرى	دخل ارباب العمل من النشاط الزراعي	الاجور والرواتب	فئات دخل الفرد (الف دينار)
36682	0	0	1380	0	0	0	15700	1252	11800	0	960	5590	-10
110960	0	732	3826	122	0	0	26049	16573	17085	1220	5000	40354	-15
156548	800	120	6340	840	0	0	29928	25736	33736	2240	10664	46144	-20
181669	0	0	5171	807	981	901	23393	25938	15870	2398	12466	93744	-25
224120	0	0	6513	436	0	3837	28433	45645	18953	3314	14099	102890	-30
243005	794	0	6183	714	2328	1058	21444	39661	26254	3545	16783	124240	-35
287983	758	0	6673	2333	0	848	40358	60698	26061	5697	14679	129879	-40
302450	0	0	3092	1676	1339	4142	33251	55552	21397	14937	8703	158360	-47
342878	0	0	6597	581	2019	2558	33819	65470	30279	8986	16205	176364	-54
396693	1250	0	6108	377	0	6476	28637	75429	41014	29080	17462	190858	-62
415034	1429	0	7294	1846	1714	4886	40794	64314	26315	7829	27571	231042	-70
460479	1031	0	7269	7397	2835	4254	44923	75443	43624	21314	21082	231307	-80
531021	961	0	7598	1048	2838	8384	47194	116389	41856	49310	10821	244622	-95
571359	2033	20	14681	12159	2439	6138	44921	105894	41326	30756	21728	289264	-120
675244	9877	0	10997	1235	2160	21543	47142	87204	32438	49321	42438	370889	-150
834642	4400	0	26605	0	3040	21920	42394	143848	81160	49360	18720	443196	-200
1011635	42051	0	46436	10256	6410	24897	79647	202500	110641	50256	14103	424436	-300
3730104	12821	91	42423	2051282	2564	65385	64590	373077	84615	282051	65385	685821	300 فاكتر
449290	2708	29	9542	30593	1673	6960	37334	76476	35603	23812	17735	206825	المتوسط العام

3-11 ب. متوسط دخل الأسرة الشهري حسب فئات دخل الفرد ومصدر الدخل

(نسبة مئوية)

حضر وريف

المجموع	سحب مدخرات او اخذ قروض المصارف	ايرادات عينية	مصادر اخرى للدخل	ايرادات بيع الممتلكات	عوائد اخرى	دخل الممتلكات من ايجار المباني	ايرادات ورواتب اجتماعية	دخل العاملين لحسابهم الخاص من النشاطات الاخرى	دخل العاملين لحسابهم الخاص من النشاط الزراعي	دخل ارباب العمل من النشاطات الاخرى	دخل ارباب العمل من النشاط الزراعي	الاجور والرواتب	فئات دخل الفرد (الف دينار)
100.0	0.0	0.0	3.8	0.0	0.0	0.0	42.8	3.4	32.2	0.0	2.6	15.2	-10
100.0	0.0	0.7	3.4	0.1	0.0	0.0	23.5	14.9	15.4	1.1	4.5	36.4	-15
100.0	0.5	0.1	4.0	0.5	0.0	0.0	19.1	16.4	21.5	1.4	6.8	29.5	-20
100.0	0.0	0.0	2.8	0.4	0.5	0.5	12.9	14.3	8.7	1.3	6.9	51.6	-25
100.0	0.0	0.0	2.9	0.2	0.0	1.7	12.7	20.4	8.5	1.5	6.3	45.9	-30
100.0	0.3	0.0	2.5	0.3	1.0	0.4	8.8	16.3	10.8	1.5	6.9	51.1	-35
100.0	0.3	0.0	2.3	0.8	0.0	0.3	14.0	21.1	9.0	2.0	5.1	45.1	-40
100.0	0.0	0.0	1.0	0.6	0.4	1.4	11.0	18.4	7.1	4.9	2.9	52.4	-47
100.0	0.0	0.0	1.9	0.2	0.6	0.7	9.9	19.1	8.8	2.6	4.7	51.4	-54
100.0	0.3	0.0	1.5	0.1	0.0	1.6	7.2	19.0	10.3	7.3	4.4	48.1	-62
100.0	0.3	0.0	1.8	0.4	0.4	1.2	9.8	15.5	6.3	1.9	6.6	55.7	-70
100.0	0.2	0.0	1.6	1.6	0.6	0.9	9.8	16.4	9.5	4.6	4.6	50.2	-80
100.0	0.2	0.0	1.4	0.2	0.5	1.6	8.9	21.9	7.9	9.3	2.0	46.1	-95
100.0	0.4	0.0	2.6	2.1	0.4	1.1	7.9	18.5	7.2	5.4	3.8	50.6	-120
100.0	1.5	0.0	1.6	0.2	0.3	3.2	7.0	12.9	4.8	7.3	6.3	54.9	-150
100.0	0.5	0.0	3.2	0.0	0.4	2.6	5.1	17.2	9.7	5.9	2.2	53.1	-200
100.0	4.2	0.0	4.6	1.0	0.6	2.5	7.9	20.0	10.9	5.0	1.4	42.0	-300
100.0	0.3	0.0	1.1	55.0	0.1	1.8	1.7	10.0	2.3	7.6	1.8	18.4	300 فأكثر
100.0	0.6	0.0	2.1	6.8	0.4	1.5	8.3	17.0	7.9	5.3	3.9	46.0	المتوسط العام

3-12 أ متوسط دخل الفرد الشهري حسب فئات دخل الفرد ومصدر الدخل

دينار

حضر

المجموع	سحب مدفقات او اخذ قروض المصارف	ايرادات عينية	مصادر اخرى للدخل	ايرادات بيع الممتلكات	عوائد اخرى	دخل الممتلكات من ايجار المجاني	ايرادات ورواتب اجتماعية	دخل العاملين لحسابهم الخاص من النشاطات الاخرى	دخل العاملين لحسابهم الخاص من النشاط الزراعي	دخل ارباب العمل من النشاطات الاخرى	دخل ارباب العمل من النشاط الزراعي	الاجور والرواتب	فئات دخل الفرد (الدينار)
3539	0	0	342	0	0	0	2684	11	263	0	0	239	-10
12631	0	0	771	32	0	0	2955	3873	162	325	162	4351	-15
17070	0	35	1244	83	0	0	4540	3828	0	660	0	6679	-20
21784	0	0	1047	180	178	201	2925	4932	277	444	277	11322	-25
27323	0	0	886	97	0	792	3423	7043	697	740	204	13440	-30
32127	0	0	892	148	484	220	3940	6099	1244	604	1134	17362	-35
36915	185	0	1136	517	0	133	6136	10127	1004	1093	505	16078	-40
42693	0	0	510	181	195	690	5921	9475	1476	2874	150	21222	-47
50494	0	0	1177	128	446	462	6136	11577	2269	1273	493	26533	-54
58098	209	0	491	47	0	1121	5393	13951	2717	4355	1371	28443	-62
65522	309	0	1185	0	370	549	6628	11679	609	1660	2735	39798	-70
74009	0	0	802	81	406	956	8745	14294	2869	4676	1477	39703	-80
85805	207	0	1618	207	611	1533	8977	21426	2201	10073	1082	37869	-95
105581	500	0	2920	1649	300	1439	9349	21143	4060	7059	3142	54022	-120
131453	457	0	2712	304	533	5312	10513	20011	1796	11035	5662	73119	-150
167355	1242	0	6604	0	858	5959	11104	27555	3747	12980	1242	96064	-200
232236	13957	0	14349	3404	1489	8264	24096	38489	8511	13277	2128	104272	-300
939206	3425	24	11332	547945	685	17466	17253	98288	22603	75342	17466	127377	300 فاكتر
75072	482	2	1797	6845	326	1491	6962	14172	2169	5007	1535	34284	المتوسط العام

12-3 ب. متوسط دخل الفرد الشهري حسب فئات دخل الفرد ومصدر الدخل

(نسبة مئوية)

المجموع	سحب مخرقات او اخذ قروض المصارف	ايرادات عينية	مصادر اخرى للدخل	ايرادات بيع الممتلكات	عوائد اخرى	دخل الممتلكات من ايجار المباني	ايرادات ورواتب اجتماعية	دخل العاملين لحسابهم الخاص من النشاطات الاخرى	دخل العاملين لحسابهم الخاص من النشاط الزراعي	دخل ارباب العمل من النشاطات الاخرى	دخل ارباب العمل من النشاط الزراعي	الاجور والرواتب	فئات دخل الفرد (الدينار)
100.0	0.0	0.0	9.7	0.0	0.0	0.0	75.8	0.3	7.4	0.0	0.0	6.8	-10
100.0	0.0	0.0	6.1	0.3	0.0	0.0	23.4	30.7	1.3	2.6	1.3	34.4	-15
100.0	0.0	0.2	7.3	0.5	0.0	0.0	26.6	22.4	0.0	3.9	0.0	39.1	-20
100.0	0.0	0.0	4.8	0.8	0.8	0.9	13.4	22.6	1.3	2.0	1.3	52.0	-25
100.0	0.0	0.0	3.2	0.4	0.0	2.9	12.5	25.8	2.6	2.7	0.7	49.2	-30
100.0	0.0	0.0	2.8	0.5	1.5	0.7	12.3	19.0	3.9	1.9	3.5	54.0	-35
100.0	0.5	0.0	3.1	1.4	0.0	0.4	16.6	27.4	2.7	3.0	1.4	43.6	-40
100.0	0.0	0.0	1.2	0.4	0.5	1.6	13.9	22.2	3.5	6.7	0.4	49.7	-47
100.0	0.0	0.0	2.3	0.3	0.9	0.9	12.2	22.9	4.5	2.5	1.0	52.5	-54
100.0	0.4	0.0	0.8	0.1	0.0	1.9	9.3	24.0	4.7	7.5	2.4	49.0	-62
100.0	0.5	0.0	1.8	0.0	0.6	0.8	10.1	17.8	0.9	2.5	4.2	60.7	-70
100.0	0.0	0.0	1.1	0.1	0.5	1.3	11.8	19.3	3.9	6.3	2.0	53.6	-80
100.0	0.2	0.0	1.9	0.2	0.7	1.8	10.5	25.0	2.6	11.7	1.3	44.1	-95
100.0	0.5	0.0	2.8	1.6	0.3	1.4	8.9	20.0	3.8	6.7	3.0	51.2	-120
100.0	0.3	0.0	2.1	0.2	0.4	4.0	8.0	15.2	1.4	8.4	4.3	55.6	-150
100.0	0.7	0.0	3.9	0.0	0.5	3.6	6.6	16.5	2.2	7.8	0.7	57.4	-200
100.0	6.0	0.0	6.2	1.5	0.6	3.6	10.4	16.6	3.7	5.7	0.9	44.9	-300
100.0	0.4	0.0	1.2	58.3	0.1	1.9	1.8	10.5	2.4	8.0	1.9	13.6	300 فاكثر
100.0	0.6	0.0	2.4	9.1	0.4	2.0	9.3	18.9	2.9	6.7	2.0	45.7	المتوسط العام

3-13 أ متوسط دخل الفرد الشهري حسب فئات دخل الفرد ومصدر الدخل

ريف													
المجموع	سحب مدخرات او اخذ قروض المصارف	ايرادات عينية	مصادر اخرى للدخل	ايرادات بيع الممتلكات	عوائد اخرى	دخل الممتلكات من ايجار المباني	ايرادات ورواتب اجتماعية	دخل العاملين لمسابهم الخاص من النشاطات الاخرى	دخل العاملين لمسابهم الخاص من النشاط الزراعي	دخل ارباب العمل من النشاطات الاخرى	دخل ارباب العمل من النشاط الزراعي	الاجور والرواتب	فئات دخل الفرد (الف دينار)
5403	0	0	19	0	0	0	1279	282	2512	0	223	1088	-10
12342	0	142	181	0	0	0	2905	393	3201	0	853	4666	-15
17368	141	0	373	99	0	0	2558	2245	5939	0	1877	4135	-20
21878	0	0	125	0	48	0	2678	1002	3805	107	2919	11195	-25
27106	0	0	678	0	0	77	3491	3759	4215	0	3511	11375	-30
32163	289	0	688	0	0	0	901	3750	7380	231	4123	14802	-35
37049	0	0	546	58	0	82	4120	5196	5954	329	3421	17344	-40
43400	0	0	294	354	181	380	2260	4631	6230	579	3454	25038	-47
50282	0	0	558	0	0	205	2652	5738	8811	1418	6156	24744	-54
57925	132	0	1677	71	0	610	1850	5366	12388	4059	4858	26915	-62
64977	0	0	1053	1073	0	1362	5880	5963	13661	83	8671	27229	-70
74453	585	0	2099	3991	585	0	3415	6725	17506	292	8231	31023	-80
86344	0	0	57	57	0	824	3594	11014	20582	1659	3773	44784	-95
105023	0	15	2075	4036	904	211	5098	14717	18380	1506	6627	51455	-120
129354	7303	0	0	0	0	0	4101	5506	22893	4157	17725	67669	-150
162323	0	0	2151	0	0	538	2043	31043	45618	2258	9624	69048	-200
221200	0	0	2273	0	1364	0	5000	61364	60273	7273	5455	78200	-300
397619	0	0	0	0	0	0	0	9524	0	0	0	388095	300 فاكثر
51056	256	9	734	477	110	223	2990	6278	10588	925	4488	23978	المتوسط العام

3-13 ب. متوسط دخل الفرد الشهري حسب فئات دخل الفرد ومصدر الدخل

(نسبة مئوية)

ريف

المجموع	سمح مدخرات او اخذ قروض المصارف	ايرادات عينية	مصادر اخرى للدخل	ايرادات بيع الممتلكات	عوائد اخرى	دخل الممتلكات من ايجار المباني	ايرادات ورواتب اجتماعية	دخل العاملين لمسابهم الخاص من النشاطات الاخرى	دخل العاملين لمسابهم الخاص من النشاط الزراعي	دخل ارباب العمل من النشاطات الاخرى	دخل ارباب العمل من النشاط الزراعي	الاجور والرواتب	فئات دخل الفرد (الدينار)
100.0	0.0	0.0	0.3	0.0	0.0	0.0	23.7	5.2	46.5	0.0	4.1	20.1	-10
100.0	0.0	1.2	1.5	0.0	0.0	0.0	23.5	3.2	25.9	0.0	6.9	37.8	-15
100.0	0.8	0.0	2.1	0.6	0.0	0.0	14.7	12.9	34.2	0.0	10.8	23.8	-20
100.0	0.0	0.0	0.6	0.0	0.2	0.0	12.2	4.6	17.4	0.5	13.3	51.2	-25
100.0	0.0	0.0	2.5	0.0	0.0	0.3	12.9	13.9	15.6	0.0	13.0	42.0	-30
100.0	0.9	0.0	2.1	0.0	0.0	0.0	2.8	11.7	22.9	0.7	12.8	46.0	-35
100.0	0.0	0.0	1.5	0.2	0.0	0.2	11.1	14.0	16.1	0.9	9.2	46.8	-40
100.0	0.0	0.0	0.7	0.8	0.4	0.9	5.2	10.7	14.4	1.3	8.0	57.7	-47
100.0	0.0	0.0	1.1	0.0	0.0	0.4	5.3	11.4	17.5	2.8	12.2	49.2	-54
100.0	0.2	0.0	2.9	0.1	0.0	1.1	3.2	9.3	21.4	7.0	8.4	46.5	-62
100.0	0.0	0.0	1.6	1.7	0.0	2.1	9.0	9.2	21.0	0.1	13.3	41.9	-70
100.0	0.8	0.0	2.8	5.4	0.8	0.0	4.6	9.0	23.5	0.4	11.1	41.7	-80
100.0	0.0	0.0	0.1	0.1	0.0	1.0	4.2	12.8	23.8	1.9	4.4	51.9	-95
100.0	0.0	0.0	2.0	3.8	0.9	0.2	4.9	14.0	17.5	1.4	6.3	49.0	-120
100.0	5.6	0.0	0.0	0.0	0.0	0.0	3.2	4.3	17.7	3.2	13.7	52.3	-150
100.0	0.0	0.0	1.3	0.0	0.0	0.3	1.3	19.1	28.1	1.4	5.9	42.5	-200
100.0	0.0	0.0	1.0	0.0	0.6	0.0	2.3	27.7	27.2	3.3	2.5	35.4	-300
100.0	0.0	0.0	0.0	0.0	0.0	0.0	0.0	2.4	0.0	0.0	0.0	97.6	300 فاكث
100.0	0.5	0.0	1.4	0.9	0.2	0.4	5.9	12.3	20.7	1.8	8.8	47.0	المتوسط العام

3-14 أ متوسط دخل الفرد الشهري حسب فئات دخل الفرد ومصدر الدخل

دينار													حضر وريف
المجموع	سحب مدخرات او اخذ قروض المصارف	ايرادات عينية	مصادر اخرى للدخل	ايرادات بيع الممتلكات	عوائد اخرى	دخل الممتلكات من ايجار المباني	ايرادات ورواتب اجتماعية	دخل العاملين لحسابهم الخاص من النشاطات الاخرى	دخل العاملين لحسابهم الخاص من النشاط الزراعي	دخل ارباب العمل من النشاطات الاخرى	دخل ارباب العمل من النشاط الزراعي	الاجور والرواتب	فئات دخل الفرد (الدينار)
4529	0	0	170	0	0	0	1938	155	1457	0	119	690	-10
12464	0	82	430	14	0	0	2926	1862	1919	137	562	4533	-15
17256	88	13	699	93	0	0	3299	2837	3719	247	1175	5086	-20
21827	0	0	621	97	118	108	2811	3116	1907	288	1498	11263	-25
27224	0	0	791	53	0	466	3454	5544	2302	403	1713	12498	-30
32140	105	0	818	94	308	140	2836	5246	3472	469	2220	16432	-35
36978	97	0	857	300	0	109	5182	7794	3346	732	1885	16677	-40
42925	0	0	439	238	190	588	4719	7884	3037	2120	1235	22475	-47
50423	0	0	970	85	297	376	4973	9628	4453	1321	2383	25936	-54
58039	183	0	894	55	0	948	4190	11036	6001	4255	2555	27924	-62
65374	225	0	1149	291	270	770	6426	10131	4145	1233	4343	36393	-70
74135	166	0	1170	1191	456	685	7232	12146	7023	3432	3394	37239	-80
85939	155	0	1230	170	459	1357	7638	18836	6774	7980	1751	39589	-95
105442	375	4	2709	2244	450	1133	8290	19542	7627	5676	4010	53383	-120
131005	1916	0	2134	240	419	4180	9146	16919	6293	9569	8234	71957	-150
165867	874	0	5287	0	604	4356	8425	28587	16129	9809	3720	88076	-200
228717	9507	0	10499	2319	1449	5629	18007	45783	25014	11362	3188	95959	-300
871102	2994	21	9907	479042	599	15269	15084	87126	19760	65868	15269	160162	300 فاكتر
66278	400	4	1408	4513	247	1027	5507	11282	5252	3513	2616	30510	المتوسط العام

3-14 ب. متوسط دخل الفرد الشهري حسب فئات دخل الفرد ومصدر الدخل

(نسبة مئوية)

المجموع	سحب مدخرات أو أخذ قروض المصارف	ايرادات عينية	مصادر أخرى للدخل	ايرادات بيع الممتلكات	عوائد أخرى	دخل الممتلكات من إيجار المباني	ايرادات ورواتب اجتماعية	دخل العاملين لحسابهم الخاص من النشاطات الأخرى	دخل العاملين لحسابهم الخاص من النشاط الزراعي	دخل ارباب العمل من النشاطات الأخرى	دخل ارباب العمل من النشاط الزراعي	الأجور والرواتب	فئات دخل الفرد (الدينار)
100.0	0.0	0.0	3.8	0.0	0.0	0.0	42.8	3.4	32.2	0.0	2.6	15.2	-10
100.0	0.0	0.7	3.4	0.1	0.0	0.0	23.5	14.9	15.4	1.1	4.5	36.4	-15
100.0	0.5	0.1	4.0	0.5	0.0	0.0	19.1	16.4	21.5	1.4	6.8	29.5	-20
100.0	0.0	0.0	2.8	0.4	0.5	0.5	12.9	14.3	8.7	1.3	6.9	51.6	-25
100.0	0.0	0.0	2.9	0.2	0.0	1.7	12.7	20.4	8.5	1.5	6.3	45.9	-30
100.0	0.3	0.0	2.5	0.3	1.0	0.4	8.8	16.3	10.8	1.5	6.9	51.1	-35
100.0	0.3	0.0	2.3	0.8	0.0	0.3	14.0	21.1	9.0	2.0	5.1	45.1	-40
100.0	0.0	0.0	1.0	0.6	0.4	1.4	11.0	18.4	7.1	4.9	2.9	52.4	-47
100.0	0.0	0.0	1.9	0.2	0.6	0.7	9.9	19.1	8.8	2.6	4.7	51.4	-54
100.0	0.3	0.0	1.5	0.1	0.0	1.6	7.2	19.0	10.3	7.3	4.4	48.1	-62
100.0	0.3	0.0	1.8	0.4	0.4	1.2	9.8	15.5	6.3	1.9	6.6	55.7	-70
100.0	0.2	0.0	1.6	1.6	0.6	0.9	9.8	16.4	9.5	4.6	4.6	50.2	-80
100.0	0.2	0.0	1.4	0.2	0.5	1.6	8.9	21.9	7.9	9.3	2.0	46.1	-95
100.0	0.4	0.0	2.6	2.1	0.4	1.1	7.9	18.5	7.2	5.4	3.8	50.6	-120
100.0	1.5	0.0	1.6	0.2	0.3	3.2	7.0	12.9	4.8	7.3	6.3	54.9	-150
100.0	0.5	0.0	3.2	0.0	0.4	2.6	5.1	17.2	9.7	5.9	2.2	53.1	-200
100.0	4.2	0.0	4.6	1.0	0.6	2.5	7.9	20.0	10.9	5.0	1.4	42.0	-300
100.0	0.3	0.0	1.1	55.0	0.1	1.8	1.7	10.0	2.3	7.6	1.8	18.4	300 فأكثر
100.0	0.6	0.0	2.1	6.8	0.4	1.5	8.3	17.0	7.9	5.3	3.9	46.0	المتوسط العام

3-15 أ متوسط دخل الأسرة الشهري حسب فئات حجم الأسرة ومصدر الدخل

حضر													
المجموع	سحب مدخرات او أخذ قروض المصارف	ايرادات عينية	مصادر اخرى للدخل	ايرادات بيع الممتلكات	عوائد اخرى	دخل الممتلكات من ايجار المباني	ايرادات ورواتب اجتماعية	دخل العاملين لحسابهم الخاص من النشاطات الاخرى	دخل العاملين لحسابهم الخاص من النشاط الزراعي	دخل ارباب العمل من النشاطات الاخرى	دخل ارباب العمل من النشاط الزراعي	الاجور والرواتب	فئات حجم الاسرة
275040	4032	0	11202	1210	1210	16293	47134	57000	4234	6903	4032	121790	2 - 1
405068	3803	49	17234	64947	1569	9934	42630	60117	10580	23298	5364	165542	4 - 3
436287	1747	0	12377	1796	2356	8487	41833	100184	11359	42491	4395	209263	6 - 5
518059	671	0	9021	60917	2188	8955	45107	91154	20823	25029	14188	240005	8 - 7
637442	0	0	2486	141010	1202	5288	44601	112413	17466	32577	8087	272313	10 - 9
594908	852	0	9750	4773	2273	16477	46631	101830	14341	39716	51477	306789	12 - 11
672015	75758	0	25152	0	2545	1879	54712	109818	15758	46970	13939	325485	14 - 13
634111	0	0	1037	50000	8889	18519	53704	126963	4963	60370	18519	291148	15 فاكتر
474218	3048	10	11352	43236	2059	9419	43975	89522	13704	31632	9695	216567	المتوسط العام

3-15 ب متوسط دخل الأسرة الشهري حسب فئات حجم الأسرة ومصدر الدخل

حضر													
(نسبة مئوية)													
المجموع	سحب مدخرات او أخذ قروض المصارف	ايرادات عينية	مصادر اخرى للدخل	ايرادات بيع الممتلكات	عوائد اخرى	دخل الممتلكات من ايجار المباني	ايرادات ورواتب اجتماعية	دخل العاملين لحسابهم الخاص من النشاطات الاخرى	دخل العاملين لحسابهم الخاص من النشاط الزراعي	دخل ارباب العمل من النشاطات الاخرى	دخل ارباب العمل من النشاط الزراعي	الاجور والرواتب	فئات حجم الاسرة
100.0	1.5	0.0	4.1	0.4	0.4	5.9	17.1	20.7	1.5	2.5	1.5	44.3	2 - 1
100.0	0.9	0.0	4.3	16.0	0.4	2.5	10.5	14.8	2.6	5.8	1.3	40.9	4 - 3
100.0	0.4	0.0	2.8	0.4	0.5	1.9	9.6	23.0	2.6	9.7	1.0	48.0	6 - 5
100.0	0.1	0.0	1.7	11.8	0.4	1.7	8.7	17.6	4.0	4.8	2.7	46.3	8 - 7
100.0	0.0	0.0	0.4	22.1	0.2	0.8	7.0	17.6	2.7	5.1	1.3	42.7	10 - 9
100.0	0.1	0.0	1.6	0.8	0.4	2.8	7.8	17.1	2.4	6.7	8.7	51.6	12 - 11
100.0	11.3	0.0	3.7	0.0	0.4	0.3	8.1	16.3	2.3	7.0	2.1	48.4	14 - 13
100.0	0.0	0.0	0.2	7.9	1.4	2.9	8.5	20.0	0.8	9.5	2.9	45.9	15 فاكتر
100.0	0.6	0.0	2.4	9.1	0.4	2.0	9.3	18.9	2.9	6.7	2.0	45.7	المتوسط العام

3-16 أ متوسط دخل الأسرة الشهري حسب فئات حجم الأسرة ومصدر الدخل

دينار													ريف
المجموع	سحب مدخرات او اخذ قروض المصارف	ايرادات عينية	مصادر اخرى للدخل	ايرادات بيع الممتلكات	عوائد اخرى	دخل الممتلكات من ايجار المباني	ايرادات ورواتب اجتماعية	دخل العاملين لحسابهم الخاص من النشاطات الاخرى	دخل العاملين لحسابهم الخاص من النشاط الزراعي	دخل ارباب العمل من النشاطات الاخرى	دخل ارباب العمل من النشاط الزراعي	الاجور والرواتب	فئات حجم الاسرة
186621	0	0	2587	0	638	1277	43511	7021	41638	9362	16915	63672	2 - 1
283616	560	43	7233	819	0	431	21935	30724	45060	13233	35181	128397	4 - 3
362078	1020	306	4944	4439	0	1454	18073	35204	70393	3367	30296	192582	6 - 5
395733	0	0	3603	7246	3171	1463	18561	35556	85380	9341	24927	206483	8 - 7
396902	0	0	5081	5648	0	2044	22085	51962	86585	8377	38610	176509	10 - 9
566560	14762	0	4135	0	0	476	33224	113619	119458	2610	41333	236943	12 - 11
541158	0	0	22421	614	1754	8947	26404	79982	109877	7158	73246	210754	14 - 13
516693	0	0	534	0	0	0	26552	58710	139828	0	43448	247621	15 فاكث
396269	1986	71	5694	3702	853	1729	23208	48727	82180	7182	34834	186105	المتوسط العام

3-16 ب متوسط دخل الأسرة الشهري حسب فئات حجم الأسرة ومصدر الدخل

(نسبة مئوية)													ريف
المجموع	سحب مدخرات او اخذ قروض المصارف	ايرادات عينية	مصادر اخرى للدخل	ايرادات بيع الممتلكات	عوائد اخرى	دخل الممتلكات من ايجار المباني	ايرادات ورواتب اجتماعية	دخل العاملين لحسابهم الخاص من النشاطات الاخرى	دخل العاملين لحسابهم الخاص من النشاط الزراعي	دخل ارباب العمل من النشاطات الاخرى	دخل ارباب العمل من النشاط الزراعي	الاجور والرواتب	فئات حجم الاسرة
100.0	0.0	0.0	1.4	0.0	0.3	0.7	23.3	3.8	22.3	5.0	9.1	34.1	2 - 1
100.0	0.2	0.0	2.6	0.3	0.0	0.2	7.7	10.8	15.9	4.7	12.4	45.3	4 - 3
100.0	0.3	0.1	1.4	1.2	0.0	0.4	5.0	9.7	19.4	0.9	8.4	53.2	6 - 5
100.0	0.0	0.0	0.9	1.8	0.8	0.4	4.7	9.0	21.6	2.4	6.3	52.2	8 - 7
100.0	0.0	0.0	1.3	1.4	0.0	0.5	5.6	13.1	21.8	2.1	9.7	44.5	10 - 9
100.0	2.6	0.0	0.7	0.0	0.0	0.1	5.9	20.1	21.1	0.5	7.3	41.8	12 - 11
100.0	0.0	0.0	4.1	0.1	0.3	1.7	4.9	14.8	20.3	1.3	13.5	38.9	14 - 13
100.0	0.0	0.0	0.1	0.0	0.0	0.0	5.1	11.4	27.1	0.0	8.4	47.9	15 فاكث
100.0	0.5	0.0	1.4	0.9	0.2	0.4	5.9	12.3	20.7	1.8	8.8	47.0	المتوسط العام

3-17 أ متوسط دخل الأسرة الشهري حسب فئات حجم الأسرة ومصدر الدخل

حضر وريف													
فئات حجم الأسرة	الاجور والرواتب	دخل ارباب العمل من النشاط الزراعي	دخل ارباب العمل من النشاط الاخرى	دخل العاملين لحسابهم الخاص من النشاط الزراعي	دخل العاملين لحسابهم الخاص من النشاط الاخرى	ايرادات ورواتب اجتماعية	دخل الممتلكات من ايجار المباني	عوائد اخرى	ايرادات بيع الممتلكات	مصادر اخرى للدخل	ايرادات عينية	سحب مدخرات او اخذ قروض المصارف	المجموع
1 - 2	105816	7573	7579	14515	43263	46138	12165	1053	877	8834	0	2924	250738
3 - 4	156784	12394	20925	18710	53187	37751	7693	1199	49827	14876	48	3039	376433
5 - 6	205357	10460	33330	25183	84968	36269	6840	1804	2415	10636	72	1577	418910
7 - 8	229465	17564	20097	41121	73673	36760	6600	2497	44042	7317	0	460	479598
9 - 10	230807	21311	22093	47411	86223	34846	3883	681	82365	3610	0	0	533230
11 - 12	268790	45959	19528	71529	108244	39337	7772	1036	2176	6695	0	8420	579485
13 - 14	252822	51500	21756	75367	90922	36783	6356	2044	389	23422	0	27778	589139
15 فئات	268607	31429	29107	74804	91618	39643	8929	4286	24107	777	0	0	573305
المتوسط العام	206825	17735	23812	35603	76476	37334	6960	1673	30593	9542	29	2708	449290

3-17 ب متوسط دخل الأسرة الشهري حسب فئات حجم الأسرة ومصدر الدخل

حضر وريف													
(نسبة مئوية)													
فئات حجم الأسرة	الاجور والرواتب	دخل ارباب العمل من النشاط الزراعي	دخل ارباب العمل من النشاط الاخرى	دخل العاملين لحسابهم الخاص من النشاط الزراعي	دخل العاملين لحسابهم الخاص من النشاط الاخرى	ايرادات ورواتب اجتماعية	دخل الممتلكات من ايجار المباني	عوائد اخرى	ايرادات بيع الممتلكات	مصادر اخرى للدخل	ايرادات عينية	سحب مدخرات او اخذ قروض المصارف	المجموع
1 - 2	42.2	3.0	3.0	5.8	17.3	18.4	4.9	0.4	0.3	3.5	0.0	1.2	100.0
3 - 4	41.6	3.3	5.6	5.0	14.1	10.0	2.0	0.3	13.2	4.0	0.0	0.8	100.0
5 - 6	49.0	2.5	8.0	6.0	20.3	8.7	1.6	0.4	0.6	2.5	0.0	0.4	100.0
7 - 8	47.8	3.7	4.2	8.6	15.4	7.7	1.4	0.5	9.2	1.5	0.0	0.1	100.0
9 - 10	43.3	4.0	4.1	8.9	16.2	6.5	0.7	0.1	15.4	0.7	0.0	0.0	100.0
11 - 12	46.4	7.9	3.4	12.3	18.7	6.8	1.3	0.2	0.4	1.2	0.0	1.5	100.0
13 - 14	42.9	8.7	3.7	12.8	15.4	6.2	1.1	0.3	0.1	4.0	0.0	4.7	100.0
15 فئات	46.9	5.5	5.1	13.0	16.0	6.9	1.6	0.7	4.2	0.1	0.0	0.0	100.0
المتوسط العام	46.0	3.9	5.3	7.9	17.0	8.3	1.5	0.4	6.8	2.1	0.0	0.6	100.0

3-18 أ متوسط دخل الفرد الشهري حسب فئات حجم الأسرة ومصدر الدخل

دينار

المجموع	سحب مدخرات أو أخذ قروض المصارف	ايرادات عينية	مصادر أخرى للدخل	ايرادات بيع الممتلكات	عوائد أخرى	دخل الممتلكات من إيجار المباني	ايرادات ورواتب اجتماعية	دخل العاملين لحسابهم الخاص من النشاطات الأخرى	دخل العاملين لحسابهم الخاص من النشاط الزراعي	دخل ارباب العمل من النشاطات الأخرى	دخل ارباب العمل من النشاط الزراعي	الاجور والرواتب	فئات حجم الأسرة
147004	2155	0	5987	647	647	8708	25193	30466	2263	3690	2155	65095	2 - 1
114344	1074	14	4865	18333	443	2804	12034	16970	2987	6577	1514	46730	4 - 3
78733	315	0	2234	324	425	1532	7549	18079	2050	7668	793	37764	6 - 5
69541	90	0	1211	8177	294	1202	6055	12236	2795	3360	1905	32217	8 - 7
67406	0	0	263	14911	127	559	4716	11887	1847	3445	855	28796	10 - 9
52352	75	0	858	420	200	1450	4104	8961	1262	3495	4530	26997	12 - 11
50516	5695	0	1891	0	191	141	4113	8255	1185	3531	1048	24467	14 - 13
40002	0	0	65	3154	561	1168	3388	8009	313	3808	1168	18367	15 فئات
75072	482	2	1797	6845	326	1491	6962	14172	2169	5007	1535	34284	المتوسط العام

3-18 ب متوسط دخل الفرد الشهري حسب فئات حجم الأسرة ومصدر الدخل

(نسبة مئوية)

المجموع	سحب مدخرات أو أخذ قروض المصارف	ايرادات عينية	مصادر أخرى للدخل	ايرادات بيع الممتلكات	عوائد أخرى	دخل الممتلكات من إيجار المباني	ايرادات ورواتب اجتماعية	دخل العاملين لحسابهم الخاص من النشاطات الأخرى	دخل العاملين لحسابهم الخاص من النشاط الزراعي	دخل ارباب العمل من النشاطات الأخرى	دخل ارباب العمل من النشاط الزراعي	الاجور والرواتب	فئات حجم الأسرة
100.0	1.5	0.0	4.1	0.4	0.4	5.9	17.1	20.7	1.5	2.5	1.5	44.3	2 - 1
100.0	0.9	0.0	4.3	16.0	0.4	2.5	10.5	14.8	2.6	5.8	1.3	40.9	4 - 3
100.0	0.4	0.0	2.8	0.4	0.5	1.9	9.6	23.0	2.6	9.7	1.0	48.0	6 - 5
100.0	0.1	0.0	1.7	11.8	0.4	1.7	8.7	17.6	4.0	4.8	2.7	46.3	8 - 7
100.0	0.0	0.0	0.4	22.1	0.2	0.8	7.0	17.6	2.7	5.1	1.3	42.7	10 - 9
100.0	0.1	0.0	1.6	0.8	0.4	2.8	7.8	17.1	2.4	6.7	8.7	51.6	12 - 11
100.0	11.3	0.0	3.7	0.0	0.4	0.3	8.1	16.3	2.3	7.0	2.1	48.4	14 - 13
100.0	0.0	0.0	0.2	7.9	1.4	2.9	8.5	20.0	0.8	9.5	2.9	45.9	15 فئات
100.0	0.6	0.0	2.4	9.1	0.4	2.0	9.3	18.9	2.9	6.7	2.0	45.7	المتوسط العام

3-19 أ متوسط دخل الفرد الشهري حسب فئات حجم الأسرة ومصدر الدخل

دينار

ريف

فئات حجم الأسرة	الاجور والرواتب	دخل ارباب العمل من النشاط الزراعي	دخل ارباب العمل من النشاط الاخرى	دخل العاملين لحسابهم الخاص من النشاط الزراعي	دخل العاملين لحسابهم الخاص من النشاط الاخرى	ايرادات ورواتب اجتماعية	دخل الممتلكات من ايجار المباني	عوائد اخرى	ايرادات بيع الممتلكات	مصادر اخرى للدخل	ايرادات عينية	سحب مدخرات او اخذ قروض المصارف	المجموع
1 - 2	34798	9244	5116	22756	3837	23779	698	349	0	1414	0	0	101991
3 - 4	35045	9602	3612	12299	8386	5987	118	0	224	1974	12	153	77411
5 - 6	34757	5468	608	12704	6354	3262	262	0	801	892	55	184	65347
7 - 8	27594	3331	1248	11410	4752	2480	196	424	968	482	0	0	52885
9 - 10	18722	4095	889	9184	5512	2343	217	0	599	539	0	0	42100
11 - 12	20784	3626	229	10479	9967	2914	42	0	0	363	0	1295	49698
13 - 14	15724	5465	534	8198	5967	1970	668	131	46	1673	0	0	40374
15 فاكث	14276	2505	0	8062	3385	1531	0	0	0	31	0	0	29789
المتوسط العام	23978	4488	925	10588	6278	2990	223	110	477	734	9	256	51056

3-19 ب متوسط دخل الفرد الشهري حسب فئات حجم الأسرة ومصدر الدخل

(نسبة مئوية)

ريف

فئات حجم الأسرة	الاجور والرواتب	دخل ارباب العمل من النشاط الزراعي	دخل ارباب العمل من النشاط الاخرى	دخل العاملين لحسابهم الخاص من النشاط الزراعي	دخل العاملين لحسابهم الخاص من النشاط الاخرى	ايرادات ورواتب اجتماعية	دخل الممتلكات من ايجار المباني	عوائد اخرى	ايرادات بيع الممتلكات	مصادر اخرى للدخل	ايرادات عينية	سحب مدخرات او اخذ قروض المصارف	المجموع
1 - 2	34.1	9.1	5.0	22.3	3.8	23.3	0.7	0.3	0.0	1.4	0.0	0.0	100.0
3 - 4	45.3	12.4	4.7	15.9	10.8	7.7	0.2	0.0	0.3	2.6	0.0	0.2	100.0
5 - 6	53.2	8.4	0.9	19.4	9.7	5.0	0.4	0.0	1.2	1.4	0.1	0.3	100.0
7 - 8	52.2	6.3	2.4	21.6	9.0	4.7	0.4	0.8	1.8	0.9	0.0	0.0	100.0
9 - 10	44.5	9.7	2.1	21.8	13.1	5.6	0.5	0.0	1.4	1.3	0.0	0.0	100.0
11 - 12	41.8	7.3	0.5	21.1	20.1	5.9	0.1	0.0	0.0	0.7	0.0	2.6	100.0
13 - 14	38.9	13.5	1.3	20.3	14.8	4.9	1.7	0.3	0.1	4.1	0.0	0.0	100.0
15 فاكث	47.9	8.4	0.0	27.1	11.4	5.1	0.0	0.0	0.0	0.1	0.0	0.0	100.0
المتوسط العام	47.0	8.8	1.8	20.7	12.3	5.9	0.4	0.2	0.9	1.4	0.0	0.5	100.0

3-20 أ متوسط دخل الفرد الشهري حسب فئات حجم الأسرة ومصدر الدخل

حضر وريف													
المجموع	سحب مدخرات أو اخذ قروض المصارف	ايرادات عينية	مصادر اخرى للدخل	ايرادات بيع الممتلكات	عوائد اخرى	دخل الممتلكات من ايجار المساكن	ايرادات ورواتب اجتماعية	دخل العاملين لحسابهم الخاص من النشاطات الاخرى	دخل العاملين لحسابهم الخاص من النشاط الزراعي	دخل ارباب العمل من النشاطات الاخرى	دخل ارباب العمل من النشاط الزراعي	الاجور والرواتب	فئات حجم الاسرة
134831	1572	0	4750	472	566	6542	24810	23264	7805	4075	4072	56901	1 - 2
105410	851	13	4166	13953	336	2154	10571	14894	5239	5859	3471	43903	3 - 4
75599	285	13	1919	436	326	1234	6545	15334	4545	6015	1888	37060	5 - 6
64288	62	0	981	5904	335	885	4928	9876	5512	2694	2354	30759	7 - 8
56461	0	0	382	8721	72	411	3690	9130	5020	2339	2256	24439	9 - 10
50906	740	0	588	191	91	683	3456	9509	6284	1716	4037	23612	11 - 12
44075	2078	0	1752	29	153	475	2752	6802	5638	1628	3853	18914	13 - 14
34485	0	0	47	1450	258	537	2385	5511	4499	1751	1890	16157	15 فاكثر
66278	400	4	1408	4513	247	1027	5507	11282	5252	3513	2616	30510	المتوسط العام

3-20 ب متوسط دخل الفرد الشهري حسب فئات حجم الأسرة ومصدر الدخل

حضر وريف													
(نسبة مئوية)													
المجموع	سحب مدخرات أو اخذ قروض المصارف	ايرادات عينية	مصادر اخرى للدخل	ايرادات بيع الممتلكات	عوائد اخرى	دخل الممتلكات من ايجار المساكن	ايرادات ورواتب اجتماعية	دخل العاملين لحسابهم الخاص من النشاطات الاخرى	دخل العاملين لحسابهم الخاص من النشاط الزراعي	دخل ارباب العمل من النشاطات الاخرى	دخل ارباب العمل من النشاط الزراعي	الاجور والرواتب	فئات حجم الاسرة
100.0	1.2	0.0	3.5	0.3	0.4	4.9	18.4	17.3	5.8	3.0	3.0	42.2	1 - 2
100.0	0.8	0.0	4.0	13.2	0.3	2.0	10.0	14.1	5.0	5.6	3.3	41.6	3 - 4
100.0	0.4	0.0	2.5	0.6	0.4	1.6	8.7	20.3	6.0	8.0	2.5	49.0	5 - 6
100.0	0.1	0.0	1.5	9.2	0.5	1.4	7.7	15.4	8.6	4.2	3.7	47.8	7 - 8
100.0	0.0	0.0	0.7	15.4	0.1	0.7	6.5	16.2	8.9	4.1	4.0	43.3	9 - 10
100.0	1.5	0.0	1.2	0.4	0.2	1.3	6.8	18.7	12.3	3.4	7.9	46.4	11 - 12
100.0	4.7	0.0	4.0	0.1	0.3	1.1	6.2	15.4	12.8	3.7	8.7	42.9	13 - 14
100.0	0.0	0.0	0.1	4.2	0.7	1.6	6.9	16.0	13.0	5.1	5.5	46.9	15 فاكثر
100.0	0.6	0.0	2.1	6.8	0.4	1.5	8.3	17.0	7.9	5.3	3.9	46.0	المتوسط العام

3-21 أ متوسط دخل الأسرة الشهري حسب مصادر الدخل والفئات العشرية

حضر															
الوسيط	المجموع	أكثر من مصدر دخل	سحب مدخرات أو أخذ قروض المصارف	إيرادات عينية	مصادر أخرى للدخل	إيرادات بيع الممتلكات	عوائد أخرى	دخل الممتلكات من إيجار المباني	إيرادات ورواتب اجتماعية	دخل العاملين لحسابهم الخاص من النشاطات الأخرى	دخل العاملين لحسابهم الخاص من النشاط الزراعي	دخل أرباب العمل من النشاطات الأخرى	دخل أرباب العمل من النشاط الزراعي	الأجور والرواتب	فئات الدخل العشرية
100000	89023	17940	0	0	3737	0	0	387	28070	13608	2474	928	515	21363	فئة 1
160000	164604	55723	0	0	0	0	1598	876	14665	27567	3299	2990	0	57887	فئة 2
200000	211589	74675	0	0	0	0	1031	1031	3196	42233	5402	5773	1031	77216	فئة 3
266000	267370	135860	1289	0	2835	0	0	1289	7062	43134	5464	7010	0	63428	فئة 4
310000	313856	123345	0	0	1546	0	1804	1804	3144	50351	4639	16093	0	111129	فئة 5
450000	379327	196141	0	0	1804	0	0	2062	3608	51763	3660	11753	4124	104412	فئة 6
550000	452643	352194	0	0	0	0	0	0	2268	23196	0	9639	2320	63026	فئة 7
700000	549665	348361	0	0	0	0	0	0	0	46021	0	24948	13402	116933	فئة 8
1000000	701629	497655	0	0	0	0	0	0	0	34485	3995	21495	3608	140392	فئة 9
1030000	1589484	1277312	0	0	0	12626	0	0	0	68687	26768	57424	0	146667	فئة 10
350000	474218	309915	129	0	990	1286	442	743	6189	40163	5614	15891	2495	90361	المتوسط العام

دينار

3-21 بـ متوسط دخل الأسرة الشهري حسب مصادر الدخل والفئات العشرية

(نسب مئوية)

حضر														
المجموع	اكثر من مصدر دخل	سحب مدخرات او اخذ قروض المصارف	ايرادات عينية	مصادر اخرى للدخل	ايرادات بيع الممتلكات	عوائد اخرى	دخل الممتلكات من ايجار المباني	ايرادات ورواتب اجتماعية	دخل العاملين لمسابهم الخاص من النشاطات الاخرى	دخل العاملين لمسابهم الخاص من النشاط الزراعي	دخل ارباب العمل من النشاطات الاخرى	دخل ارباب العمل من النشاط الزراعي	الاجور والرواتب	فئات الدخل العشرية
100.0	20.2	0.0	0.0	4.2	0.0	0.0	0.4	31.5	15.3	2.8	1.0	0.6	24.0	فئة 1
100.0	33.9	0.0	0.0	0.0	0.0	1.0	0.5	8.9	16.7	2.0	1.8	0.0	35.2	فئة 2
100.0	35.3	0.0	0.0	0.0	0.0	0.5	0.5	1.5	20.0	2.6	2.7	0.5	36.5	فئة 3
100.0	50.8	0.5	0.0	1.1	0.0	0.0	0.5	2.6	16.1	2.0	2.6	0.0	23.7	فئة 4
100.0	39.3	0.0	0.0	0.5	0.0	0.6	0.6	1.0	16.0	1.5	5.1	0.0	35.4	فئة 5
100.0	51.7	0.0	0.0	0.5	0.0	0.0	0.5	1.0	13.6	1.0	3.1	1.1	27.5	فئة 6
100.0	77.8	0.0	0.0	0.0	0.0	0.0	0.0	0.5	5.1	0.0	2.1	0.5	13.9	فئة 7
100.0	63.4	0.0	0.0	0.0	0.0	0.0	0.0	0.0	8.4	0.0	4.5	2.4	21.3	فئة 8
100.0	70.9	0.0	0.0	0.0	0.0	0.0	0.0	0.0	4.9	0.6	3.1	0.5	20.0	فئة 9
100.0	80.4	0.0	0.0	0.0	0.8	0.0	0.0	0.0	4.3	1.7	3.6	0.0	9.2	فئة 10
100.0	65.4	0.0	0.0	0.2	0.3	0.1	0.2	1.3	8.5	1.2	3.4	0.5	19.1	المتوسط العام

3-22 أ متوسط دخل الأسرة الشهري حسب مصادر الدخل والفئات العشرية

دينار															ريف
الوسيط	المجموع	أكثر من مصدر دخل	سحب مدخرات أو أخذ قروض المصارف	إيرادات عينية	مصادر أخرى للدخل	إيرادات بيع الممتلكات	عوائد أخرى	دخل الممتلكات من إيجار المباني	إيرادات ورواتب اجتماعية	دخل العاملين لحسابهم الخاص من النشاطات الأخرى	دخل العاملين لحسابهم الخاص من النشاط الزراعي	دخل أرباب العمل من النشاط الزراعي	دخل أرباب العمل من النشاطات الأخرى	الأجور والرواتب	فئات الدخل العشرية
90000	81101	24567	0	0	1264	0	0	0	16154	4659	5725	0	4407	24325	فئة 1
150000	147505	66209	0	0	3297	0	0	0	14077	10066	6264	0	6813	40780	فئة 2
200000	192377	60981	0	0	0	0	0	0	8242	15165	13187	2198	17253	75352	فئة 3
230000	229090	159585	0	0	0	0	0	0	2527	5385	10989	7747	2418	40440	فئة 4
280000	277560	166077	0	0	0	0	0	0	0	12198	25055	0	8681	65549	فئة 5
320000	323652	207564	0	0	0	0	0	0	0	10505	3736	10110	3297	88440	فئة 6
400000	394071	280335	0	0	0	0	0	0	0	17802	13187	0	17143	65604	فئة 7
480000	483988	356537	0	0	0	4945	0	0	0	16044	27473	0	5495	73495	فئة 8
600000	627715	493221	0	0	0	0	0	0	0	34066	6593	0	0	93835	فئة 9
990000	1171547	903232	0	0	0	0	0	0	0	49474	7895	0	9895	201053	فئة 10
300000	396269	274594	0	0	454	492	0	0	4082	17676	11992	1997	7550	77431	المتوسط العام

3-22 ب متوسط دخل الأسرة الشهري حسب مصادر الدخل والفئات العشرية

(نسب مئوية)

ريفي

المجموع	اكثر من مصدر دخل	سحب مدخرات او اخذ قروض المصارف	ايرادات عينية	مصادر اخرى للدخل	ايرادات بيع الممتلكات	عوائد اخرى	دخل الممتلكات من ايجار المباني	ايرادات ورواتب اجتماعية	دخل العاملين لمسابهم الخاص من النشاطات الاخرى	دخل العاملين لمسابهم الخاص من النشاط الزراعي	دخل ارباب العمل من النشاطات الاخرى	دخل ارباب العمل من النشاط الزراعي	الاجور والرواتب	فئات الدخل العشرية
100.0	30.3	0	0.0	1.6	0.0	0.0	0.0	19.9	5.7	7.1	0.0	5.4	30.0	فئة 1
100.0	44.9	0	0.0	2.2	0.0	0.0	0.0	9.5	6.8	4.2	0.0	4.6	27.6	فئة 2
100.0	31.7	0	0.0	0.0	0.0	0.0	0.0	4.3	7.9	6.9	1.1	9.0	39.2	فئة 3
100.0	69.7	0	0.0	0.0	0.0	0.0	0.0	1.1	2.4	4.8	3.4	1.1	17.7	فئة 4
100.0	59.8	0	0.0	0.0	0.0	0.0	0.0	0.0	4.4	9.0	0.0	3.1	23.6	فئة 5
100.0	64.1	0	0.0	0.0	0.0	0.0	0.0	0.0	3.2	1.2	3.1	1.0	27.3	فئة 6
100.0	71.1	0	0.0	0.0	0.0	0.0	0.0	0.0	4.5	3.3	0.0	4.4	16.6	فئة 7
100.0	73.7	0	0.0	0.0	1.0	0.0	0.0	0.0	3.3	5.7	0.0	1.1	15.2	فئة 8
100.0	78.6	0	0.0	0.0	0.0	0.0	0.0	0.0	5.4	1.1	0.0	0.0	14.9	فئة 9
100.0	77.1	0	0.0	0.0	0.0	0.0	0.0	0.0	4.2	0.7	0.0	0.8	17.2	فئة 10
100.0	69.3	0	0.0	0.1	0.1	0.0	0.0	1.0	4.5	3.0	0.5	1.9	19.5	المتوسط العام

3-23 أ متوسط دخل الأسرة الشهري حسب مصادر الدخل والفئات العشرية

حضر وريف															
الوسيط	المجموع	أكثر من مصدر دخل	سحب مدخرات أو أخذ قروض المصارف	إيرادات عينية	مصادر أخرى للدخل	إيرادات بيع الممتلكات	عوائد أخرى	دخل الممتلكات من إيجار المباني	إيرادات ورواتب اجتماعية	دخل العاملين لحسابهم الخاص من النشاطات الأخرى	دخل العاملين لحسابهم الخاص من النشاط الزراعي	دخل أرباب العمل من النشاطات الأخرى	دخل أرباب العمل من النشاط الزراعي	الأجور والرواتب	فئات الدخل العشرية
100000	86243	20472	0	0	2947	0	0	263	22791	10295	3933	632	1758	23151	فئة 1
157000	157829	59149	0	0	1053	0	1088	596	17179	19600	3825	2035	2772	50533	فئة 2
200000	203371	79992	0	0	0	0	702	702	3579	24688	7046	2105	6386	78172	فئة 3
250000	254216	135254	877	0	877	0	0	877	4579	36524	9789	6754	2772	55912	فئة 4
300000	302319	134599	0	0	2105	0	0	0	3175	46639	9439	14807	1053	90502	فئة 5
360000	363806	219294	0	0	1228	0	1228	1228	2456	26589	3684	6182	4070	97846	فئة 6
400000	432611	307590	0	0	0	1579	0	1404	1544	27789	4211	9018	5789	73688	فئة 7
495000	528128	377378	0	0	0	0	0	0	0	31361	8772	16632	8772	85214	فئة 8
600000	681183	482765	0	0	0	0	0	0	0	37333	7456	16737	4561	132330	فئة 9
850000	1454962	1145917	0	0	0	8532	0	0	0	67918	18089	38805	3208	172491	فئة 10
325000	449290	298619	87	0	819	1032	301	506	5515	32972	7654	11448	4112	86226	المتوسط العام

3-23 ب متوسط دخل الأسرة الشهري حسب مصادر الدخل والفئات العشرية

(نسب مئوية)

حضر وريف

المجموع	اكثر من مصدر دخل	سحب مدخرات او اخذ قروض المصارف	ايرادات عينية	مصادر اخرى للدخل	ايرادات بيع الممتلكات	عوائد اخرى	دخل الممتلكات من ايجار المباني	ايرادات ورواتب اجتماعية	دخل العاملين لمساهم الخاص من النشاطات الاخرى	دخل العاملين لمساهم الخاص من النشاط الزراعي	دخل ارباب العمل من النشاطات الاخرى	دخل ارباب العمل من النشاط الزراعي	الاجور والرواتب	فئات الدخل العشرية
100.0	23.7	0.0	0.0	3.4	0.0	0.0	0.3	26.4	11.9	4.6	0.7	2.0	26.8	فئة 1
100.0	37.5	0.0	0.0	0.7	0.0	0.7	0.4	10.9	12.4	2.4	1.3	1.8	32.0	فئة 2
100.0	39.3	0.0	0.0	0.0	0.0	0.3	0.3	1.8	12.1	3.5	1.0	3.1	38.4	فئة 3
100.0	53.2	0.3	0.0	0.3	0.0	0.0	0.3	1.8	14.4	3.9	2.7	1.1	22.0	فئة 4
100.0	44.5	0.0	0.0	0.7	0.0	0.0	0.0	1.1	15.4	3.1	4.9	0.3	29.9	فئة 5
100.0	60.3	0.0	0.0	0.3	0.0	0.3	0.3	0.7	7.3	1.0	1.7	1.1	26.9	فئة 6
100.0	71.1	0.0	0.0	0.0	0.4	0.0	0.3	0.4	6.4	1.0	2.1	1.3	17.0	فئة 7
100.0	71.5	0.0	0.0	0.0	0.0	0.0	0.0	0.0	5.9	1.7	3.1	1.7	16.1	فئة 8
100.0	70.9	0.0	0.0	0.0	0.0	0.0	0.0	0.0	5.5	1.1	2.5	0.7	19.4	فئة 9
100.0	78.8	0.0	0.0	0.0	0.6	0.0	0.0	0.0	4.7	1.2	2.7	0.2	11.9	فئة 10
100.0	66.5	0.0	0.0	0.2	0.2	0.1	0.1	1.2	7.3	1.7	2.5	0.9	19.2	المتوسط العام