

قام الجهاز المركزي للإحصاء / مديرية الإحصاء الزراعي بتنفيذ مسح المناحل لسنة 2007 ويهدف هذا المسح إلى جمع بيانات عن هذا النشاط لتحديد الحجم الحقيقي لقطاع تربية النحل على مستوى العراق ولتوفير بيانات عن مستلزمات النشاط من (صناديق الخلايا ، صناديق الطرود ، طوابق ، إطارات ، الأساسات الشمعية ، الفرازات ، المنضجات ومعدات أخرى) وكذلك لإعطاء صورة شاملة عن هذا النشاط إلى الجهات ذات العلاقة من أجل بناء قاعدة معلومات شاملة للنهوض بقطاع تربية النحل الذي يعتبر أحد أهم المصادر الأساسية لتحسين نوعية سلة المستهلك العراقي ورفع مستويات الدخل لشريحة واسعة من المواطنين ليس على مستوى المزارعين فحسب وإنما لعموم الفئات الأخرى وذلك لسهولة نشر تربية النحل في الحدائق المنزلية والبساتين وغيرها إضافة لانخفاض تكلفة تغذية المناحل ومستلزمات مكافحة والمستلزمات الأخرى مما يؤثر إيجابياً التوسع في تربية حشرة النحل والاستفادة من المردودات الاقتصادية والبيئية والتغذوية لهذه الحشرة المتمثلة في المردودات المالية التي يحصل عليها المربين وانخفاض تكاليف تربيتها وأهميته ونوعية العسل كغذاء والذي ورد ذكره في القران الكريم مع أهمية المنتجات الأخرى المرافقة للعسل كالشمع والغذاء الملكي وغيرها إضافة للأهداف الأخرى في تطوير هيكل الصادرات وتطوير تركيبة القطاع الزراعي وبالتالي الاقتصاد العراقي وتحقيق التوازن البيئي لما لهذه الحشرة من دور اقتصادي معروف ودورها البيئي في نقل حبوب اللقاح بين المحاصيل والخضراوات والفواكه والقضاء على بعض الحشرات الضارة .

ويهدف شمول كافة المناحل بالمسح لآبدي من توفير بيانات شاملة عن هذا القطاع حيث تستلزم هذه العملية التجوال الميداني لمعرفة أماكن تواجد هذه المناحل وعدد الخلايا في كل منحل ويتم الاستعانة بسجلات المناحل لدى مديريات الزراعة وجمعيات النحالين في المحافظات وبلغ العدد الكلي للمناحل في العراق (4161) منحل منها (3847) منحل منتج بنسبة (92.5 %) من مجموع العدد الكلي للمناحل منها (2605) منحل في الريف بنسبة (67.7 %) و (1242) منحل في الحضر بنسبة (32.3 %) ويوجد (252) منحل متوقف و (62) منحل تحت الإنشاء بغض النظر عن كون هذه المناحل مجازة أو غير مجازة من الجهات الرسمية .

وصممت استمارة للمسح تشمل كافة المؤشرات التي تخص المناحل مثل المساحات المخصصة لتربية النحل لغرض إنتاج العسل أو إنتاج الطرود أو إنتاج الملكات أو الشمع أو لأي غرض آخر بالإضافة إلى بيانات تخص الموجودات الثابتة ومستلزمات الإنتاج والعمال الزراعيون والمصرفيات والهلاكات بالإضافة إلى أنواع الأمراض والأوبئة التي يتعرض لها النحل والمشاكل التي تواجه أصحاب المناحل .

إن البيانات المطلوبة هي عن نشاط النحل لمدة سنة كاملة تبدأ من 1 / 7 / 2006 وتنتهي في 30 / 6 / 2007 والموسم المثالي للفرز أي لفرز العسل من الخلايا للفترة من 15 / 6 / ولغاية 31 / 7 / من كل سنة وحدد فترة تنفيذ المسح من 1 / 7 / 2007 والفرز يستمر طوال فترة الصيف والخريف خاصة للخلايا المنتقلة سعياً وراء الغذاء مثلاً تنقل الخلايا من الوسط إلى البصرة ويفرز العسل في البصرة خلال شهر تشرين الأول اعتماداً على غذاء السدر أي أزهاره ويمكن أن يكون خلال السنة أكثر من فرز حسب قوة الخلية وتنقلها وغذاؤها حسب المواسم . والمقصود بالتطريد هو التخصيب والتكاثر من 1 / 3 / ولغاية 31 / 5 / من كل سنة ويعني التطريد أيضاً إنتاج الملكات ويمكن إن يستخرج من كل خلية أكثر من طرد الذي يكون نواة لخلية وحسب قوة الخلية أي يمكن لكل خلية إن تنتج من (1 - 5) طرد . وفيما يأتي تعريف مستلزمات إنتاج العسل المستخدمة في المناحل :-

- صندوق الخلايا : وهو صندوق خشبي ليس له غطاء أو قاع ويوضع فوق قاعدة الخلية ويسع (10) إطارات وإبعاده من الداخل $18 \frac{5}{16} \times 9 \frac{11}{32} 14 \frac{11}{19}$ بوصة ويصمم بحيث يسهل انزلاق الإطارات الخشبية فيه.
- صناديق الطرود :- وهي صناديق تشبه صناديق الخلايا إلا إنها تضم (5) إطارات فقط وتستخدم خلال وقت التطريد فقط عند ازدحام الخلية بالنحل والعسل وحبوب اللقاح والحضنة حيث يوضع فوق صندوق الخلية الأصلية ويفصل بينها حاجز من السلك .
- الطوابق :- وهو صندوق يشبه صندوق الخلية ويوضع فوقه ويخصص لتخزين العسل، وقد يستخدم أكثر من صندوق أثناء موسم جمع الرحيق .
- الإطارات :- وهي ألواح خشبية مرتبة بهيئة أطار مربع الشكل حيث تركيب عليها الأساسات الشمعية ويسع كل من صندوق التربية وصناديق الطوابق (10) إطارات ومقاييسها $9 \times \frac{5}{8}$ بوصة وبين كل منتصف إطار وآخر $1 \frac{3}{8}$ بوصة وترتب بشكل متوازي لبعضها وعمودية على مدخل الخلية .

- الأساسات الشمعية : وهي لوح من شمع النحل النقي مطبوع عليه من الجهتين قواعد العيون السداسية وتثبت هذه الأساسات في الإطار الخشبي قبل وضعها في الخلية .
- الفرازات :- وهي جهاز اسطواني الشكل يركب بداخله أكثر من إطار من الإطارات الناضجة ويعمل بقوة الطرد المركزي حيث يبدأ الفراز بالدوران بسرعة بطيئة ثم تتدرج بعد ذلك بالزيادة .
- المنضجات :- وهي أناء اسطواني الشكل له صنوبر في أسفله ويوضع فوقه وعاء آخر به مصفاتان الأولى والعليا منها ذات ثقوب واسعة نوعاً ما وذلك لحجز بقايا الشمع الكبيرة الحجم ، والثانية السفلى وثقوبها ضيقة لحجز المواد الدقيقة المختلطة بالعسل .
- معدات أخرى : أ - المدخن
ب - القناع
ج - العتلة
د - فرشاة النحل
هـ - الكفوف

وقد سبق العمل الميداني إقامة دورتين تدريبيتين الأولى في 19 / 6 / 2007 والثانية في 2 / 7 / 2007 في مركز الجهاز للتدريب على أعمال المسح وشرح الاستثمارات للسادة مدراء الإحصاء والمشرفين الزراعيين في المحافظات على أن يقوم مدير الإحصاء في المحافظة والمشرف الزراعي بتنظيم دورة تدريبية للكادر الميداني الذي يشارك في تنفيذ المسح .

المنهجية

يتم جمع بيانات مسح المناحل بالاعتماد على أسلوبيين الأول هو اختيار (30 %) من العدد الكلي للمناحل المنتجة في حالة وجود أكثر من مئة منحل في المحافظة ويتم اختيار المناحل المشمولة بالمسح بإتباع العينة النظامية ببيداية عشوائية وعلى مستوى المحافظة وشملت المحافظات (نينوى ، كركوك ، ديالى ، الانبار ، بغداد ، بابل ، كربلاء ، واسط ، صلاح الدين ، النجف ، القادسية و البصرة) أما في حالة وجود اقل من مئة منحل في المحافظة فيتم إتباع أسلوب المسح الشامل للمناحل الموجودة في المحافظة ، وشملت المحافظات (المشى ، ذي قار و ميسان) وبلغ عدد المناحل المشمولة بالمسح على مستوى العراق (1201) منحل بنسبة (31.2 %) من مجموع المناحل المنتجة والذي بلغ (3847) منحل وشمل المسح القطاع الخاص والعام والمختلط .
علماً أنه لم يتم شمول إقليم كردستان .

تحليل النتائج

وفيما يأتي أهم المؤشرات التي يتضمنها التقرير :-

- 1- قدر كمية العسل المنتج لسنة 2007 في العراق (1864.0) طن ، تحتل محافظة نينوى المركز الأول من حيث كمية العسل المنتج فقد قدر (381.5) طن بنسبة (20.5 %) من مجموع إنتاج العراق في حين احتلت محافظة بغداد المركز الثاني حيث قدر إنتاج العسل فيها (324.7) طن بنسبة إنتاج مقدارها (17.4 %) تليها محافظة ديالى فقد قدر إنتاج العسل فيها (262.7) طن بنسبة (14.1 %) من مجموع إنتاج العسل في العراق ، وشكلت بقية المحافظات نسبة مقدارها (48.0 %) من مجموع كمية العسل المنتج في العراق .
- 2 - قدر متوسط كمية العسل المنتجة في المنحل الواحد في العراق (484.5) كغم و يتفاوت متوسط كمية العسل المنتجة في المنحل الواحد بين المحافظات فقد احتلت محافظة البصرة المركز الأول حيث قدر متوسط العسل المنتج في المنحل الواحد (886.5) كغم تليها محافظة بغداد حيث قدر (879.8) كغم تليها محافظة النجف التي قدر فيها متوسط كمية العسل المنتج في المنحل الواحد (724.9) كغم أما أقل متوسط لإنتاج العسل فقد تحقق في محافظة المشى حيث قدر (102.2) كغم للمنحل الواحد .
- 3 - قدر إنتاج العسل في القطاع الخاص (1856) طن بنسبة مقدارها (99.6 %) من مجموع إنتاج العسل وشكل القطاع العام نسبة مقدارها (0.4 %) حيث قدر الإنتاج (8) طن فقط .
- 4 - يتوزع إنتاج العسل على ثلاثة فصول في السنة هي (الربيع ، الصيف ، الخريف) الا أن أعلى إنتاج تحقق في فصل الربيع بسبب ملائمة المناخ والغذاء وتوفره بشكل أوسع من بقية الفصول حيث قدر إنتاج العسل في الربيع (900.6) طن بنسبة (48.3 %) من مجموع انتاجه في السنة وقدر الإنتاج في فصل الصيف (500.9) طن بنسبة (26.9 %) ، أما في فصل الخريف فقد قدر إنتاج العسل (462.5) طن بنسبة (24.8 %) من مجموع الإنتاج في السنة .
- 5 - شكلت المساحة المخصصة للمنحل إلى المساحة الكلية نسبة مقدارها (6.62 %) على مستوى العراق وفي القطاع العام نسبة مقدارها (12.13 %) أما القطاع الخاص فقد قدرت نسبة مساحة المنحل إلى المساحة الكلية (6.54 %) .

6 - قدر المجموع العام لقيمة الموجودات الثابتة للمناحل في العراق (186894) مليون دينار في حين قدر متوسط قيمة المنحل (48582) ألف دينار وقد قدر هذا المتوسط في الحضر (72361) ألف دينار وفي الريف (37244) ألف دينار في حين قدر متوسط قيمة المنحل في القطاع العام (78270) ألف دينار وفي القطاع الخاص (48341) ألف دينار.

وتشمل الموجودات الثابتة كل من (الأرض ، وسائل النقل ، الأبنية السكنية ، الأبنية غير السكنية ، المكائن وآلات ، الأثاث والمعدات المكتبية ، الأخرى) . وتشكل قيمة الأرض أعلى نسبة من المجموع العام لقيمة الموجودات الثابتة والتي بلغت (48.5 %) أما الأبنية السكنية فقد بلغت نسبتها (45.3 %) فيما شكلت بقية الموجودات الثابتة نسبة مقدارها (6.2 %) من المجموع العام للقيمة .

7 - قدر المجموع العام لقيمة مستلزمات الإنتاج على مستوى العراق (7281) مليون دينار منها (7237) مليون دينار في القطاع الخاص بنسبة (99.4 %) وشكل القطاع العام نسبة (0.6 %) من المجموع العام للمستلزمات حيث قدر (44) مليون دينار وتشمل المستلزمات (صناديق الخلايا ، صناديق الطرود ، الإطارات ، الطوابق ، الأساسات الشمعية ، الفرازات ، المنضجات ومعدات أخرى) .

8 - قدر متوسط سعر العسل في العراق للكغم الواحد (19.873) ألف دينار حيث قدر متوسط سعر العسل في الربيع (20.486) ألف دينار وفي الصيف (18.615) ألف دينار وفي الخريف (20.517) ألف دينار في حين قدر متوسط سعر العسل في القطاع العام (20.864) ألف دينار وفي القطاع الخاص (18.881) ألف دينار .

9 - هناك عدد من المشاكل التي تواجه أصحاب المناحل من أهمها عدم كفاءة التسويق حيث يوجد (3469) منحل يعاني من هذه المشكلة وبنسبة (90.2 %) و (2262) منحل يعانون من تدهور عوامل الوراثة وبنسبة (58.8 %) أما فيما يخص نقص الأدوية فهناك (1729) منحل وبنسبة (44.9 %) من عدد المناحل المنتجة في العراق .

10 - يتعرض النحل إلى عدد من الآفات والأمراض والأوبئة التي تصيب النحل وخاصة (طير أبو الخضير) حيث يعاني (3699) منحل من إصابة النحل بهذا المرض وبنسبة (96.2 %) وكذلك مرض (الزنبور الأحمر) الذي أصاب (3589) منحل بنسبة (93.3 %) وكذلك (حلم الفاروا) حيث يعاني (3106) منحل بنسبة (80.7 %) بالإضافة إلى وجود أنواع أخرى من الأمراض التي تؤدي إلى خفض كمية الإنتاج ، ويتم الحصول على الأدوية والمواد العلاجية من مصادر مختلفة وأهمها من القطاع الخاص حيث يتم تجهيز (3808) منحل بالأدوية من القطاع الخاص وبنسبة (99.0 %) من عدد المناحل المنتجة في العراق .

11 - قدر عدد العاملين في المناحل (7335) عامل منهم (6055) عامل من الأسرة بنسبة (82.6 %) من المجموع الكلي لعدد العمال و (677) عامل مؤقت و (603) عامل دائم بنسبة (9.2 %) و (8.2 %) على التوالي من المجموع الكلي لعدد العمال ، أما حصة المنحل الواحد من العمال فقد قدر (1.91) عامل وهذا ما يؤشر أن الغالبية العظمى من المناحل في العراق يجري العمل بها بشكل عائلي في الإدارة والإنتاج والحلقات الأخرى .

12 - الغذاء المستهلك من قبل النحل قد يكون من العسل نفسه أو من أنواع أخرى من الغذاء فقد قدر كمية العسل المستهلك كغذاء (243) طن بنسبة (13 %) من كمية العسل المنتج .

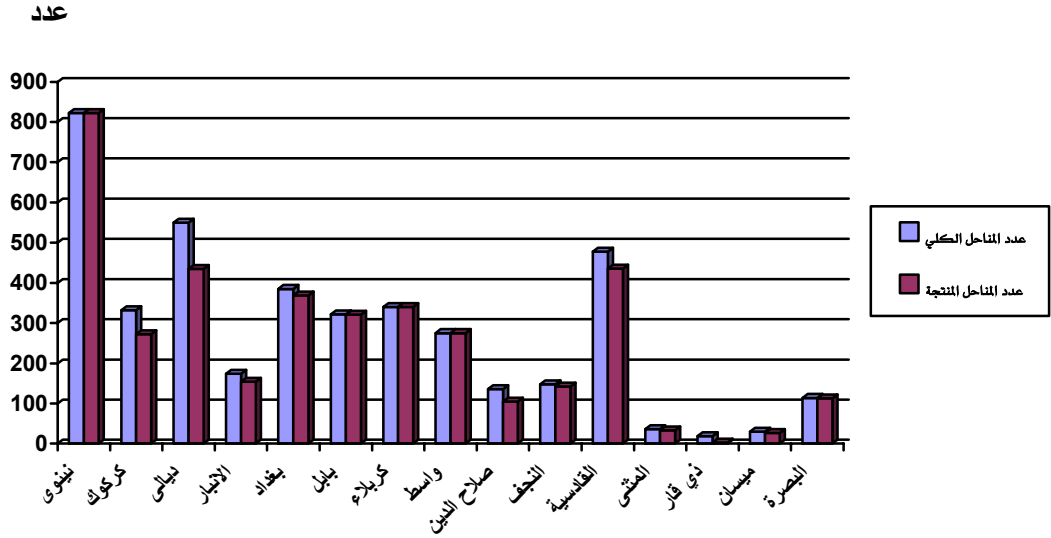
أما مجموع قيمة المصروفات والتي تشمل (الغذاء المستهلك ، الوقود المستخدم ، الإدامة و الصيانة ، الوقاية والعلاج والمصاريف الأخرى) فقد قدرت (5867.7) مليون دينار بمتوسط قدره (1525.3) ألف دينار للمنحل الواحد وأن أعلى متوسط للمصاريف تحقق في محافظة بغداد حيث قدر (4638.1) ألف دينار واقل متوسط للمصاريف تحقق في محافظة ميسان فقد قدر (252.2) ألف دينار .

جدول رقم (1)

عدد المناحل الكلي والمنتجة والمتوقفة وتحت الإنشاء والمشمولة بالمسح لسنة 2007 على مستوى المحافظات

اسم المحافظة	العدد الكلي	المناحل المنتجة	المناحل المتوقفة	المناحل تحت الإنشاء	المناحل المشمولة بالمسح	حجم العينة %
نينوى	822	822	-	-	247	30.05
كركوك	332	272	46	14	82	30.15
ديالى	550	435	102	13	131	30.11
الانبار	174	154	13	7	46	29.87
بغداد	385	369	16	-	111	30.08
بابل	322	321	-	1	96	29.91
كربلاء	340	340	-	-	102	30.00
واسط	275	275	-	-	83	30.18
صلاح الدين	136	105	31	-	32	30.48
النجف	148	142	6	-	43	30.28
القادسية	478	436	32	10	131	30.05
المتن	36	33	3	-	33	100.00
ذي قار	19	3	-	16	3	100.00
ميسان	30	27	2	1	27	100.00
البصرة	114	113	1	-	34	30.09
المجموع الكلي	4161	3847	252	62	1201	31.22

الرمز (-) يعني الكمية صفر أو مقاربة للصفر



المحافظات

شكل رقم (1)

عدد المناحل الكلي والمناحل المنتجة لسنة 2007 على مستوى المحافظات

جدول رقم (2)
عدد المناحل المنتجة حسب البيئة والقطاع لسنة 2007 على مستوى العراق

القطاع	البيئة	العدد الكلي	%
عام	حضر	15	0.39
	ريف	16	0.42
	المجموع	31	0.81
خاص	حضر	1227	31.89
	ريف	2589	67.30
	المجموع	3816	99.19
مختلط	حضر	-	-
	ريف	-	-
	المجموع	-	-
المجموع الكلي	حضر	1242	32.28
	ريف	2605	67.72
	المجموع	3847	100.00

جدول رقم (3)
عدد المناحل المنتجة حسب البيئة والقطاع لسنة 2007 على مستوى المحافظات

اسم المحافظة	العدد	البيئة			القطاع
		حضر	ريف	عام	
نينوى	822	304	518	-	خاص
كركوك	272	133	139	-	خاص
ديالى	435	142	293	-	خاص
الانبار	154	57	97	-	خاص
بغداد	369	7	362	-	خاص
بابل	321	33	288	-	خاص
كربلاء	340	33	307	4	عام
واسط	275	30	245	-	خاص
صلاح الدين	105	36	69	-	خاص
التجف	142	69	73	8	عام
القادسية	436	282	154	12	عام
المتنى	33	13	20	-	خاص
ذي قار	3	3	-	1	عام
ميسان	27	-	27	2	عام
البصرة	113	100	13	4	عام
المجموع الكلي	3847	1242	2605	31	عام

جدول رقم (4)
المساحة الكلية والمساحة المخصصة للمنحل حسب القطاع والبيئة
لسنة 2007 على مستوى المحافظات

نسبة مساحة المنحل لكل %	المساحة		البيئة	القطاع	اسم المحافظة
	مساحة المناحل (دونم)	المساحة الكلية (دونم)			
8.39	173.460	2066.484	حضر	خاص	نينوى
2.00	199.860	9981.735	ريف		
3.10	373.320	12048.219	المجموع		
4.72	37.269	790.076	حضر	خاص	كركوك
7.87	79.272	1006.897	ريف		
6.49	116.541	1796.973	المجموع		
2.32	6.045	260.524	حضر	خاص	ديالى
7.67	52.800	688.705	ريف		
6.20	58.845	949.229	المجموع		
2.32	2.061	88.815	حضر	خاص	الانبار
7.67	18.000	234.786	ريف		
6.20	20.061	323.601	المجموع		
23.34	4.135	17.720	حضر	خاص	بغداد
2.22	329.641	14828.640	ريف		
2.25	333.776	14846.360	المجموع		
24.67	2.413	9.782	حضر	خاص	بابل
28.23	71.193	252.174	ريف		
28.10	73.606	261.956	المجموع		
-	-	-	حضر	عام	كربلاء
7.99	0.924	11.560	ريف		
7.99	0.924	11.560	المجموع		
4.37	10.635	243.222	حضر	خاص	
4.35	298.248	6855.542	ريف		
4.35	308.883	7098.764	المجموع	المجموع	
4.37	10.635	243.222	حضر		
4.36	299.172	6867.102	ريف		
4.36	309.807	7110.324	المجموع		
26.01	60.037	230.855	حضر	خاص	
11.13	759.400	6825.310	ريف		
11.61	819.437	7056.165	المجموع		

تابع جدول (4)

نسبة مساحة المنحل لكل %	المساحة		البينة	القطاع	اسم المحافظة
	مساحة المناحل	المساحة الكلية			
2.32	1.374	59.210	حضر	خاص	صلاح الدين
7.67	12.000	156.524	ريف		
6.20	13.374	215.734	المجموع		
-	-	-	حضر	عام	النجف
9.43	3.583	37.983	ريف		
9.43	3.583	37.983	المجموع		
12.59	99.045	786.638	حضر	خاص	
8.79	53.034	603.164	ريف		
10.94	152.079	1389.802	المجموع		
12.59	99.045	786.638	حضر	المجموع	
8.83	56.617	641.147	ريف		
10.90	155.662	1427.785	المجموع		
15.17	89.076	587.269	حضر	عام	القادسية
-	-	-	ريف		
15.17	89.076	587.269	المجموع		
27.17	164.965	607.068	حضر	خاص	
13.73	1200.940	8749.762	ريف		
14.60	1365.905	9356.830	المجموع		
21.27	254.041	1194.337	حضر	المجموع	
13.73	1200.940	8749.762	ريف		
14.63	1454.981	9944.099	المجموع		
7.17	6.880	96.000	حضر	خاص	المتنى
1.08	1.760	163.200	ريف		
3.33	8.640	259.200	المجموع		
19.84	1.000	5.040	حضر	عام	ذي قار
-	-	-	ريف		
19.84	1.000	5.040	المجموع		
3.90	0.120	3.080	حضر	خاص	
-	-	-	ريف		
3.90	0.120	3.080	المجموع		
13.79	1.120	8.120	حضر	المجموع	
-	-	-	ريف		
13.79	1.120	8.120	المجموع		

تابع جدول (4)

نسبة مساحة المنحل لكل %	المساحة		البينة	القطاع	اسم المحافظة	
	مساحة المناحل (دونم)	المساحة الكلية (دونم)				
-	-	-	حضر	عام	ميسان	
0.27	0.080	30.000	ريف			
0.27	0.080	30.000	المجموع			
-	-	-	حضر	خاص		
0.57	1.000	175.000	ريف			
0.57	1.000	175.000	المجموع			
-	-	-	حضر	المجموع		
0.53	1.080	205.000	ريف			
0.53	1.080	205.000	المجموع			
3.29	3.642	110.814	حضر	عام		البصرة
3.76	1.518	40.377	ريف			
3.41	5.160	151.191	المجموع			
6.99	16.392	234.378	حضر	خاص		
5.00	2.124	42.504	ريف			
6.69	18.516	276.882	المجموع			
5.80	20.034	345.192	حضر	المجموع		
4.39	3.642	82.881	ريف			
5.53	23.676	428.073	المجموع			
13.33	93.718	703.123	حضر	عام	المجموع الكلي	
5.09	6.105	119.920	ريف			
12.13	99.823	823.043	المجموع			
10.65	584.831	5493.852	حضر	خاص		
6.09	3079.272	50563.943	ريف			
6.54	3664.103	56057.795	المجموع			
10.95	678.549	6196.975	حضر	المجموع		
6.09	3085.377	50683.863	ريف			
6.62	3763.926	56880.838	المجموع			

جدول رقم (5)

قيمة الموجودات الثابتة ومتوسط قيمة المنحل حسب البيئة لسنة 2007 على مستوى المحافظات

القيمة ومتوسط القيمة (1000) دينار

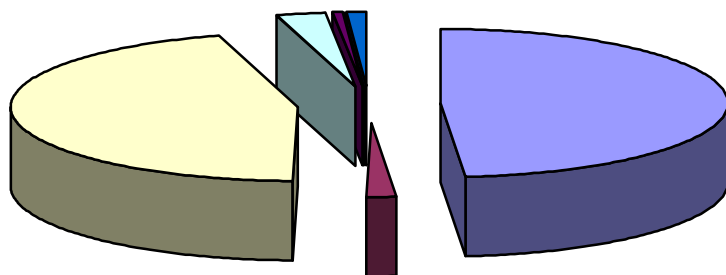
المحافظة	البيئة	القيمة	الأرض	وسائط النقل	أبنية سكنية	أبنية غير سكنية	مكائن وآلات	الأثاث والمعدات المكتبية	أخرى	المجموع العام
نينوى	حضر	القيمة	5548748	88887	806102	243196	10097	12195	39466	6748691
		متوسط القيمة	18252.461	292.391	2651.651	799.987	33.214	40.115	129.822	22199.641
	ريف	القيمة	5287739	28444	255640	258200	42310	7573	7146	5887052
		متوسط القيمة	10207.990	54.911	493.514	498.456	81.680	14.620	13.795	11364.965
	المجموع	القيمة	10836487	117331	1061742	501396	52407	19768	46612	12635743
	متوسط القيمة	13183.074	142.738	1291.657	609.971	63.755	24.049	56.706	15371.950	
كركوك	حضر	القيمة	419269	8157	283727	110500	17143	6068	5408	850272
		متوسط القيمة	3152.398	61.331	2133.286	830.827	128.895	45.624	40.662	6393.023
	ريف	القيمة	222985	49893	178910	84370	15892	5196	3934	561180
		متوسط القيمة	1604.209	358.942	1287.122	606.978	114.331	37.381	28.302	4037.266
	المجموع	القيمة	642254	58050	462637	194870	33035	11264	9342	1411452
	متوسط القيمة	2361.228	213.419	1700.871	716.434	121.452	41.412	34.346	5189.162	
ديالى	حضر	القيمة	429818	-	893904	28824	4466	-	-	1357012
		متوسط القيمة	3026.887	-	6295.099	202.986	31.451	-	-	9556.423
	ريف	القيمة	1166541	-	1224648	33968	29348	3273	17952	2475730
		متوسط القيمة	3981.369	-	4179.686	115.932	100.164	11.171	61.270	8449.590
	المجموع	القيمة	1596359	-	2118552	62792	33814	3273	17952	3832742
	متوسط القيمة	3669.791	-	4870.234	144.349	77.733	7.524	41.269	8810.901	
الانبار	حضر	القيمة	146529	-	203160	6551	1015	-	-	357255
		متوسط القيمة	2570.684	-	3564.211	114.930	17.807	-	-	6267.632
	ريف	القيمة	397685	-	417494	11580	10005	1116	6120	844000
		متوسط القيمة	4099.845	-	4304.062	119.381	103.144	11.505	63.093	8701.031
	المجموع	القيمة	544214	-	620654	18131	11020	1116	6120	1201255
	متوسط القيمة	3533.857	-	4030.221	117.734	71.558	7.247	39.740	7800.357	
بغداد	حضر	القيمة	23058	-	288225	-	-	193	-	311476
		متوسط القيمة	3294.000	-	41175.000	-	-	27.571	-	44496.571
	ريف	القيمة	2439376	338501	3941000	377900	287240	7570	1793	7393380
		متوسط القيمة	6738.608	935.086	10886.740	1043.923	793.481	20.912	4.953	20423.702
	المجموع	القيمة	2462434	338501	4229225	377900	287240	7763	1793	7704856
	متوسط القيمة	6673.263	917.347	11461.314	1024.119	778.428	21.038	4.859	20880.369	
بابل	حضر	القيمة	151178	104808	828936	32713	1334	1087	874	1120930
		متوسط القيمة	4581.152	3176.000	25119.273	991.303	40.424	32.939	26.485	33967.576
	ريف	القيمة	801464	1065549	2578912	111097	29426	9141	15076	4610665
		متوسط القيمة	2782.861	3699.823	8954.556	385.753	102.174	31.740	52.347	16009.253
	المجموع	القيمة	952642	1170357	3407848	143810	30760	10228	15950	5731595
	متوسط القيمة	2967.732	3645.972	10616.349	448.006	95.826	31.863	49.688	17855.436	

تابع جدول (5)

المحافظة	البيئة	القيمة	الأرض	وسائط النقل	أبنية سكنية	أبنية غير سكنية	مكائن وآلات	الأثاث والمعدات المكتبية	أخرى	المجموع العام
كربلاء	حضر	القيمة	3420740	-	1275000	34000	-	10200	340	4740280
	ريف	متوسط القيمة	103658.788	-	38636.364	1030.303	-	309.091	10.303	143644.848
		القيمة	29459300	904400	15490570	148931	11730	2564	3312	46020807
	المجموع	متوسط القيمة	95958.632	2945.928	50457.883	485.117	38.208	8.352	10.788	149904.909
		القيمة	32880040	904400	16765570	182931	11730	12764	3652	50761087
واسط	حضر	القيمة	349713	29890	897	-	1256	284	1884	383924
	ريف	متوسط القيمة	11657.100	996.333	29.900	-	41.867	9.467	62.800	12797.467
		القيمة	737387	85785	130620	7622	5082	4858	48040	1019394
	المجموع	متوسط القيمة	3009.743	350.143	533.143	31.110	20.743	19.829	196.082	4160.792
		القيمة	1087100	115675	131517	7622	6338	5142	49924	1403318
صلاح الدين	حضر	القيمة	97686	-	203160	6551	1015	-	-	308412
	ريف	متوسط القيمة	2713.500	-	5643.333	181.972	28.194	-	-	8567.000
		القيمة	265123	-	278329	7720	6670	744	4080	562666
	المجموع	متوسط القيمة	3842.362	-	4033.754	111.884	96.667	10.783	59.130	8154.580
		القيمة	362809	-	481489	14271	7685	744	4080	871078
النجف	حضر	القيمة	3389500	132000	2290150	5170	4761	1140	1240	5823961
	ريف	متوسط القيمة	49123.188	1913.043	33190.580	74.928	69.000	16.522	17.971	84405.232
		القيمة	1734745	28395	1413650	6871	9862	2101	2016	3197640
	المجموع	متوسط القيمة	23763.630	388.973	19365.068	94.123	135.096	28.781	27.616	43803.288
		القيمة	5124245	160395	3703800	12041	14623	3241	3256	9021601
القادسية	حضر	القيمة	81126.092	-	123734.199	12206.270	115.489	129.628	6529.053	223840.730
	ريف	القيمة	6821944	145312	13305130	90093	60849	8673	13305	20445306
		متوسط القيمة	44298.338	943.584	86396.948	585.019	395.123	56.318	86.396	132761.727
	المجموع	القيمة	29699502	145312	48198174	3532261	93417	45228	1854498	83568392
		متوسط القيمة	68118.124	333.284	110546.271	8101.516	214.259	103.734	4253.436	191670.624
المتنّى	حضر	القيمة	1610000	7000	1362000	50600	650	-	-	3030250
	ريف	متوسط القيمة	123846.154	538.462	104769.231	3892.308	50.000	-	-	233096.154
		القيمة	1789000	163000	654170	-	225	100	-	2606495
	المجموع	متوسط القيمة	89450.000	8150.000	32708.500	-	11.250	5.000	-	130324.750
		القيمة	3399000	170000	2016170	50600	875	100	-	5636745
		متوسط القيمة	103000.000	5151.515	61096.061	1533.333	26.515	3.030	-	170810.455

تابع جدول (5)

المحافظة	البينة	القيمة	الأرض	وسائط النقل	أبنية سكنية	أبنية غير سكنية	مكائن وآلات	الأثاث والمعدات المكتبية	أخرى	المجموع العام
ذي قار	حضر	القيمة	53000	-	50000	2750	1050	2000	-	108800
		متوسط القيمة	17666.667	-	16666.667	916.667	350.000	666.667	-	36266.667
	ريف	القيمة	-	-	-	-	-	-	-	-
		متوسط القيمة	-	-	-	-	-	-	-	-
ميسان	حضر	القيمة	616500	147500	334000	95000	119500	7000	1250	1320750
		متوسط القيمة	22833.333	5462.963	12370.370	3518.519	4425.926	259.259	46.296	48916.667
	ريف	القيمة	616500	147500	334000	95000	119500	7000	1250	1320750
		متوسط القيمة	22833.333	5462.963	12370.370	3518.519	4425.926	259.259	46.296	48916.667
البصرة	حضر	القيمة	384184	115159	995657	64742	29211	5510	13342	1607805
		متوسط القيمة	3841.840	1151.590	9956.570	647.420	292.110	55.100	133.420	16078.050
	ريف	القيمة	12397	22040	27687	6474	4063	730	3374	76765
		متوسط القيمة	953.615	1695.385	2129.769	498.000	312.538	56.154	259.538	5905.000
المجموع الكلي	حضر	القيمة	38900981	485901	44373962	4027765	104566	75232	1903747	89872154
		متوسط القيمة	31321.241	391.225	35727.828	3242.967	84.192	60.573	1532.808	72360.833
	ريف	القيمة	51752186	2978819	40230760	1239826	632202	60639	127398	97021830
		متوسط القيمة	19866.482	1143.501	15443.670	475.941	242.688	23.278	48.905	37244.464
	المجموع	القيمة	90653167	3464720	84604722	5267591	736768	135871	2031145	186893984
		متوسط القيمة	23564.639	900.629	21992.389	1369.272	191.518	35.319	527.982	48581.748



شكل رقم (2)

قيمة الموجودات الثابتة لسنة 2007 على مستوى العراق

جدول رقم (6)

قيمة الموجودات الثابتة ومتوسط قيمة المنحل حسب القطاع لسنة 2007 على مستوى المحافظات

القيمة ومتوسط القيمة (1000) دينار

المحافظة	القطاع	القيمة	الأرض	وسائط النقل	أبنية سكنية	أبنية غير سكنية	مكائن وآلات	الأثاث والمعدات المكتبية	أخرى	المجموع العام
نينوى	خاص	القيمة	10836487	117331	1061742	501396	52407	19768	46612	12635743
	المجموع	متوسط القيمة	13183.074	142.738	1291.657	609.971	63.755	24.049	56.706	15371.950
كركوك	خاص	القيمة	642254	58050	462637	194870	33035	11264	9342	1411452
	المجموع	متوسط القيمة	2361.228	213.419	1700.871	716.434	121.452	41.412	34.346	5189.162
ديالى	خاص	القيمة	1596359	-	2118552	62792	33814	3273	17952	3832742
	المجموع	متوسط القيمة	3669.791	-	4870.234	144.349	77.733	7.524	41.269	8810.901
الانبار	خاص	القيمة	544214	-	620654	18131	11020	1116	6120	1201255
	المجموع	متوسط القيمة	3533.857	-	4030.221	117.734	71.558	7.247	39.740	7800.357
بغداد	خاص	القيمة	2462434	338501	4229225	377900	287240	7763	1793	7704856
	المجموع	متوسط القيمة	6673.263	917.347	11461.314	1024.119	778.428	21.038	4.859	20880.369
بابل	خاص	القيمة	952642	1170357	3407848	143810	30760	10228	15950	5731595
	المجموع	متوسط القيمة	2967.732	3645.972	10616.349	448.006	95.826	31.863	49.688	17855.436
كربلاء	عام	القيمة	15000	-	6000	2000	2000	200	180	25380
	خاص	متوسط القيمة	3750.000	-	1500.000	500.000	500.000	50.000	45.000	6345.000
واسط	خاص	القيمة	32865040	904400	16759570	180931	9730	12564	3472	50735707
	المجموع	متوسط القيمة	97812.619	2691.667	49879.673	538.485	28.958	37.393	10.333	150999.128
صلاح الدين	خاص	القيمة	1087100	115675	131517	7622	6338	5142	49924	1403318
	المجموع	متوسط القيمة	3953.091	420.636	478.244	27.716	23.047	18.698	181.542	5102.975
النجف	خاص	القيمة	362809	-	481489	14271	7685	744	4080	871078
	المجموع	متوسط القيمة	3455.324	-	4585.610	135.914	73.190	7.086	38.857	8295.981
القادسية	عام	القيمة	240000	-	16000	4000	1800	640	280	262720
	خاص	متوسط القيمة	30000.000	-	2000.000	500.000	225.000	80.000	35.000	32840.000
المجموع	خاص	القيمة	4884245	160395	3687800	8041	12823	2601	2976	8758881
	المجموع	متوسط القيمة	36449.590	1196.978	27520.896	60.007	95.694	19.410	22.209	65364.784
المجموع	عام	القيمة	5124245	160395	3703800	12041	14623	3241	3256	9021601
	خاص	متوسط القيمة	36086.232	1129.542	26083.099	84.796	102.979	22.824	22.930	63532.401
المجموع	عام	القيمة	720000	-	920000	211200	380	12380	340	1864300
	خاص	متوسط القيمة	60000.000	-	76666.667	17600.000	31.667	1031.667	28.333	155358.333
المجموع	خاص	القيمة	28979502	145312	47278174	3321061	93037	32848	1854158	81704092
	المجموع	متوسط القيمة	68347.882	342.717	111505.127	7832.691	219.427	77.472	4373.014	192698.330
المجموع	خاص	القيمة	29699502	145312	48198174	3532261	93417	45228	1854498	83568392
	المجموع	متوسط القيمة	68118.124	333.284	110546.271	8101.516	214.259	103.734	4253.436	191670.624

تابع جدول (6)

المحافظة	القطاع	القيمة	الأرض	وسائط النقل	أبنية سكنية	أبنية غير سكنية	مكائن وآلات	الأثاث والمعدات المكتبية	أخرى	المجموع العام
المتنى	خاص	القيمة	3399000	170000	2016170	50600	875	100	-	5636745
		متوسط القيمة	103000.000	5151.515	61096.061	1533.333	26.515	3.030	-	170810.455
	المجموع	القيمة	3399000	170000	2016170	50600	875	100	-	5636745
		متوسط القيمة	103000.000	5151.515	61096.061	1533.333	26.515	3.030	-	170810.455
ذي قار	عام	القيمة	3000	-	15000	-	1000	-	-	19000
		متوسط القيمة	3000.000	-	15000.000	-	1000.000	-	-	19000.000
	خاص	القيمة	50000	-	35000	2750	50	2000	-	89800
		متوسط القيمة	25000.000	-	17500.000	1375.000	25.000	1000.000	-	44900.000
المجموع	القيمة	53000	-	50000	2750	1050	2000	-	108800	
	متوسط القيمة	17666.667	-	16666.667	916.667	350.000	666.667	-	36266.667	
ميسان	عام	القيمة	46000	19000	-	65000	30000	7000	-	167000
		متوسط القيمة	23000.000	9500.000	-	32500.000	15000.000	3500.000	-	83500.000
	خاص	القيمة	570500	128500	334000	30000	89500	-	1250	1153750
		متوسط القيمة	22820.000	5140.000	13360.000	1200.000	3580.000	-	50.000	46150.000
المجموع	القيمة	616500	147500	334000	95000	119500	7000	1250	1320750	
	متوسط القيمة	22833.333	5462.963	12370.370	3518.519	4425.926	259.259	46.296	48916.667	
البصرة	عام	القيمة	22000	26000	32000	4800	1920	140	1100	87960
		متوسط القيمة	5500.000	6500.000	8000.000	1200.000	480.000	35.000	275.000	21990.000
	خاص	القيمة	374581	111199	991344	66416	31354	6100	15616	1596610
		متوسط القيمة	3436.523	1020.174	9094.899	609.321	287.651	55.963	143.266	14647.798
المجموع	القيمة	396581	137199	1023344	71216	33274	6240	16716	1684570	
	متوسط القيمة	3509.566	1214.150	9056.142	630.230	294.460	55.221	147.929	14907.699	
المجموع الكلي	عام	القيمة	1046000	45000	989000	287000	37100	20360	1900	2426360
		متوسط القيمة	33741.935	1451.613	31903.226	9258.065	1196.774	656.774	61.290	78269.677
	خاص	القيمة	89607167	3419720	83615722	4980591	699668	115511	2029245	184467624
		متوسط القيمة	23481.962	896.153	21911.877	1305.186	183.351	30.270	531.773	48340.572
المجموع	القيمة	90653167	3464720	84604722	5267591	736768	135871	2031145	186893984	
	متوسط القيمة	23564.639	900.629	21992.389	1369.272	191.518	35.319	527.982	48581.748	

جدول رقم (7)

عدد وقيمة ومتوسط قيمة مستلزمات الإنتاج حسب القطاع لسنة 2007 على مستوى المحافظات

القيمة ومتوسط القيمة (1000) دينار

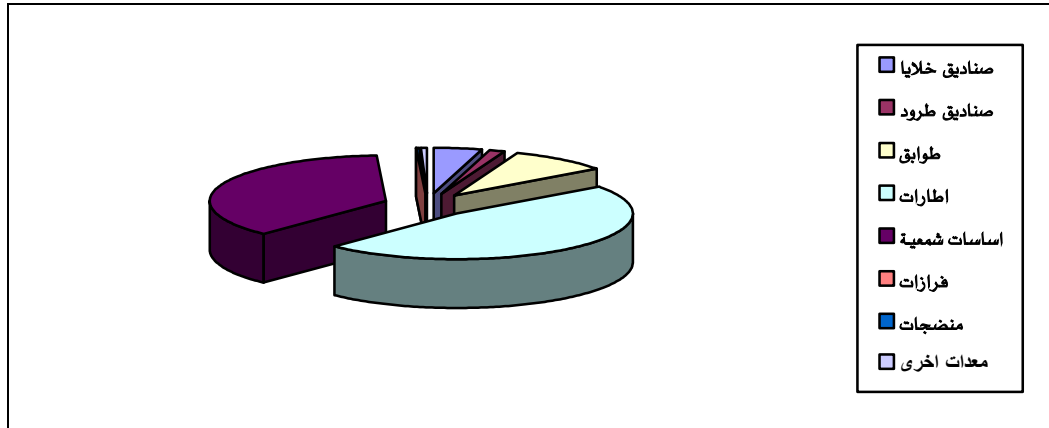
المحافظة	القطاع	القيمة	صناديق خلايا	صناديق طرود	طوابق	إطارات	أساسات شمعية	فراغات	منضجات	معدات أخرى	المجموع العام
نينوى	خاص	العدد	27426	5607	11983	294309	236480	424	7	3797	-
		القيمة	408881	44255	85833	294309	236480	97498	1511	18360	1187127
	المجموع	متوسط القيمة	14.909	7.893	7.163	1.000	1.000	229.948	215.857	4.835	-
		العدد	27426	5607	11983	294309	236480	424	7	3797	-
		القيمة	408881	44255	85833	294309	236480	97498	1511	18360	1187127
		متوسط القيمة	14.909	7.893	7.163	1.000	1.000	229.948	215.857	4.835	-
كركوك	خاص	العدد	7020	2667	1101	81428	76849	174	-	1487	-
		القيمة	101653	20643	8755	81428	76849	40132	-	36554	366014
	المجموع	متوسط القيمة	14.480	7.740	7.952	1.000	1.000	230.644	-	24.582	-
		العدد	7020	2667	1101	81428	76849	174	-	1487	-
		القيمة	101653	20643	8755	81428	76849	40132	-	36554	366014
		متوسط القيمة	14.480	7.740	7.952	1.000	1.000	230.644	-	24.582	-
ديالى	خاص	العدد	10626	3714	9830	57834	38764	387	282	1668	-
		القيمة	159337	29678	78439	57834	38764	100487	64359	17041	545939
	المجموع	متوسط القيمة	14.995	7.991	7.980	1.000	1.000	259.656	228.223	10.216	-
		العدد	10626	3714	9830	57834	38764	387	282	1668	-
		القيمة	159337	29678	78439	57834	38764	100487	64359	17041	545939
		متوسط القيمة	14.995	7.991	7.980	1.000	1.000	259.656	228.223	10.216	-
الانبار	خاص	العدد	3623	1266	3351	19716	13215	132	96	569	-
		القيمة	54320	10118	26741	19716	13215	34257	21941	5810	186118
	المجموع	متوسط القيمة	14.995	7.992	7.980	1.000	1.000	259.523	228.547	10.219	-
		العدد	3623	1266	3351	19716	13215	132	96	569	-
		القيمة	54320	10118	26741	19716	13215	34257	21941	5810	186118
		متوسط القيمة	14.995	7.992	7.980	1.000	1.000	259.523	228.547	10.219	-
بغداد	خاص	العدد	23903	15237	180133	306921	234039	507	315	3997	-
		القيمة	356073	120693	1377965	306921	234039	141522	72056	18227	2627496
	المجموع	متوسط القيمة	14.897	7.921	7.650	1.000	1.000	279.136	228.749	4.560	-
		العدد	23903	15237	180133	306921	234039	507	315	3997	-
		القيمة	356073	120693	1377965	306921	234039	141522	72056	18227	2627496
		متوسط القيمة	14.897	7.921	7.650	1.000	1.000	279.136	228.749	4.560	-
بابل	خاص	العدد	9004	1871	11713	132172	128863	253	578	10	-
		القيمة	129705	14965	92447	132172	128863	66074	130295	11307	705828
	المجموع	متوسط القيمة	14.405	7.998	7.893	1.000	1.000	261.162	225.424	1130.700	-
		العدد	9004	1871	11713	132172	128863	253	578	10	-
		القيمة	129705	14965	92447	132172	128863	66074	130295	11307	705828
		متوسط القيمة	14.405	7.998	7.893	1.000	1.000	261.162	225.424	1130.700	-
كربلاء	عام	العدد	62	-	28	408	408	3	-	34	-
		القيمة	918	-	218	408	408	952	-	102	3006
	خاص	متوسط القيمة	14.806	-	7.786	1.000	1.000	317.333	-	3.000	-
		العدد	7123	1244	3930	93207	94649	190	7	1469	-
		القيمة	105600	9897	31260	93207	94649	47311	1700	9540	393164
		متوسط القيمة	14.825	7.956	7.954	1.000	1.000	249.005	242.857	6.494	-
المجموع	العدد	7185	1244	3958	93615	95057	193	7	1503	-	
	القيمة	106518	9897	31478	93615	95057	48263	1700	9642	396170	
	متوسط القيمة	14.825	7.956	7.953	1.000	1.000	250.067	242.857	6.415	-	
	العدد	7185	1244	3958	93615	95057	193	7	1503	-	

تابع جدول (7)

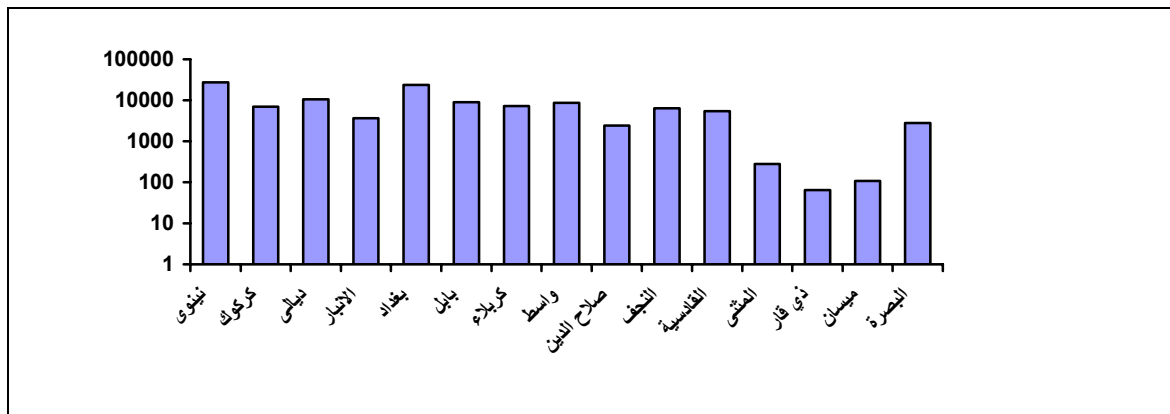
المحافظة	القطاع	القيمة	صناديق خلايا	صناديق طرود	طوابق	إطارات	أساسات شمعية	فراغات	منضجات	معدات أخرى	المجموع العام
واسط	خاص	العدد	8641	2559	12036	92599	73634	143	32	675	-
		القيمة	128721	16855	85264	92599	73634	37978	7980	5490	448521
		متوسط القيمة	14.897	6.587	7.084	1.000	1.000	265.580	8.133	249.375	8.133
	المجموع	العدد	8641	2559	12036	92599	73634	143	32	675	-
		القيمة	128721	16855	85264	92599	73634	37978	7980	5490	448521
		متوسط القيمة	14.897	6.587	7.084	1.000	1.000	265.580	8.133	249.375	8.133
صلاح الدين	خاص	العدد	2415	844	2234	13144	8810	88	64	379	-
		القيمة	36213	6745	17827	13144	8810	22838	14627	3873	124077
		متوسط القيمة	14.995	7.992	7.980	1.000	1.000	259.523	10.219	228.547	10.219
	المجموع	العدد	2415	844	2234	13144	8810	88	64	379	-
		القيمة	36213	6745	17827	13144	8810	22838	14627	3873	124077
		متوسط القيمة	14.995	7.992	7.980	1.000	1.000	259.523	10.219	228.547	10.219
النجف	عام	العدد	114	227	-	454	454	2	-	22	-
		القيمة	1435	1590	-	454	454	455	455	185	4573
		متوسط القيمة	12.588	7.004	-	1.000	1.000	227.500	8.409	-	8.409
	خاص	العدد	6310	1248	174	64216	35029	129	62	1111	-
		القيمة	91544	8842	1295	64216	35029	29757	14055	8340	253078
		متوسط القيمة	14.508	7.085	7.443	1.000	1.000	230.674	226.694	7.507	7.507
المجموع	العدد	6424	1475	174	64670	35483	131	62	1133	-	
	القيمة	92979	10432	1295	64670	35483	30212	14055	8525	257651	
	متوسط القيمة	14.474	7.073	7.443	1.000	1.000	230.626	226.694	7.524	7.524	
القادسية	عام	العدد	353	227	582	9445	545	45	-	118	-
		القيمة	4069	1816	4649	9445	545	10998	10998	944	32466
		متوسط القيمة	11.527	8.000	7.988	1.000	1.000	244.400	8.000	-	8.000
	خاص	العدد	5059	1235	4841	47898	4250	227	100	2280	-
		القيمة	61476	9717	38362	47898	4250	57080	24785	13840	257408
		متوسط القيمة	12.152	7.868	7.924	1.000	1.000	251.454	247.850	6.070	6.070
المجموع	العدد	5412	1462	5423	57343	4795	272	100	2398	-	
	القيمة	65545	11533	43011	57343	4795	68078	24785	14784	289874	
	متوسط القيمة	12.111	7.889	7.931	1.000	1.000	250.287	247.850	6.165	6.165	
المتنبي	خاص	العدد	279	209	282	2399	1915	12	-	100	-
		القيمة	4101	1672	2157	2399	1915	2800	2800	688	15732
		متوسط القيمة	14.699	8.000	7.649	1.000	1.000	233.333	6.880	-	6.880
	المجموع	العدد	279	209	282	2399	1915	12	-	100	-
		القيمة	4101	1672	2157	2399	1915	2800	2800	688	15732
		متوسط القيمة	14.699	8.000	7.649	1.000	1.000	233.333	6.880	-	6.880
ذي قار	عام	العدد	15	7	-	100	100	1	-	8	-
		القيمة	225	56	-	100	100	225	225	64	770
		متوسط القيمة	15.000	8.000	-	1.000	1.000	225.000	8.000	-	8.000
	خاص	العدد	50	18	-	480	480	1	-	12	-
		القيمة	750	144	-	480	480	270	270	96	2220
		متوسط القيمة	15.000	8.000	-	1.000	1.000	270.000	8.000	-	8.000
المجموع	العدد	65	25	-	580	580	2	-	20	-	
	القيمة	975	200	-	580	580	495	495	160	2990	
	متوسط القيمة	15.000	8.000	-	1.000	1.000	247.500	8.000	-	8.000	

تابع جدول (7)

المجموع العام	معدات أخرى	منضجات	فراغات	أساسات شمعية	إطارات	طوابق	صناديق طرود	صناديق خلايا	القيمة	القطاع	المحافظة
-	8	-	1	20	40	3	-	4	العدد	عام	ميسان
458	64	-	250	20	40	24	-	60	القيمة		
-	8.000	-	250.000	1.000	1.000	8.000	-	15.000	متوسط القيمة		
-	97	-	-	1058	865	111	32	104	العدد	خاص	
5426	800	-	-	1058	865	887	256	1560	القيمة		
-	8.247	-	-	1.000	1.000	7.991	8.000	15.000	متوسط القيمة		
-	105	-	1	1078	905	114	32	108	العدد	المجموع	
5884	864	-	250	1078	905	911	256	1620	القيمة		
-	8.229	-	250.000	1.000	1.000	7.991	8.000	15.000	متوسط القيمة		
-	11	-	3	490	490	22	25	47	العدد	عام	البصرة
2833	88	-	688	490	490	176	198	703	القيمة		
-	8.000	-	229.333	1.000	1.000	8.000	7.920	14.957	متوسط القيمة		
-	341	5	74	24175	23638	639	504	2736	العدد	خاص	
118816	2732	1254	17618	24175	23638	4959	3570	40870	القيمة		
-	8.012	250.800	238.081	1.000	1.000	7.761	7.083	14.938	متوسط القيمة		
-	352	5	77	24665	24128	661	529	2783	العدد	المجموع	
121649	2820	1254	18306	24665	24128	5135	3768	41573	القيمة		
-	8.011	250.800	237.740	1.000	1.000	7.769	7.123	14.938	متوسط القيمة		
-	201	-	55	2017	10937	635	486	595	العدد	عام	المجموع الكلي
44106	1447	-	13568	2017	10937	5067	3660	7410	القيمة		
-	7.199	-	246.691	1.000	1.000	7.980	7.531	12.454	متوسط القيمة		
-	17991	1548	2741	972210	1230826	242358	38255	114319	العدد	خاص	
7236964	152698	354563	695622	972210	1230826	1852191	298050	1680804	القيمة		
-	8.487	229.046	253.766	1.000	1.000	7.642	7.791	14.703	متوسط القيمة		
-	18192	1548	2796	974227	1241763	242993	38741	114914	العدد	المجموع	
7281070	154145	354563	709190	974227	1241763	1857258	301710	1688214	القيمة		
-	8.473	229.046	253.626	1.000	1.000	7.643	7.788	14.691	متوسط القيمة		



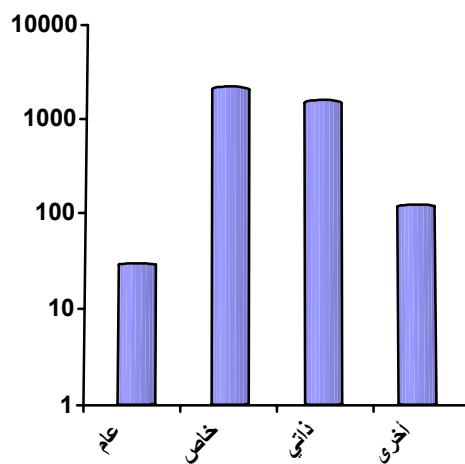
شكل رقم (3)
عدد مستلزمات الإنتاج لسنة 2007 على مستوى العراق



شكل رقم (4)
عدد صناديق الخلایا لسنة 2007 على مستوى المحافظات

جدول رقم (8)
مصادر الحصول على النحل حسب القطاع لسنة 2007 على مستوى المحافظات

المحافظة	عام	خاص	ذاتي	أخرى
نينوى	-	285	557	13
كركوك	-	261	201	30
ديالى	-	237	225	-
الاتيبار	-	81	77	-
بغداد	-	216	108	-
بابل	-	177	187	38
كربلاء	4	228	112	27
واسط	-	260	102	12
صلاح الدين	-	54	51	-
النجف	8	119	130	-
القادسية	12	426	27	9
المتنى	-	14	1	-
ذي قار	1	3	-	-
ميسان	2	25	1	-
البصرة	4	110	3	3
المجموع الكلي	31	2496	1782	132



شكل رقم (5)
مصادر الحصول على النحل حسب القطاع لسنة 2007 على مستوى العراق

جدول رقم (9)
منتجات النحل حسب القطاع والموسم لسنة 2007 على مستوى المحافظات

المحافظة	القطاع	الموسم	عدد الخلايا	عدد الخلايا المنتجة	عدد الطرود	كمية الغذاء الملكي (غم)	عدد الملكات	كميات الشمع (كغم)	كمية العسل (كغم)	النسبة المئوية المنوية لكمية العسل %
نينوى	خاص	الربيع	16146	9159	9690	37700	1749	9425	115393	30.2
		الصيف	15171	13176	25935	53096	6468	13328	162445	42.6
		الخريف	9259	7927	14256	33053	298	10956	103668	27.2
		المجموع	40576	30262	49881	123849	8515	33709	381506	20.6
كركوك	خاص	الربيع	682	639	1427	2594	1716	672	10201	9.4
		الصيف	6672	6283	6411	25653	1395	6675	98784	90.5
		الخريف	682	5	5	21	-	5	65	0.1
		المجموع	8036	6927	7843	28268	3111	7352	109050	5.9
ديالى	خاص	الربيع	9174	7225	7432	30004	1769	7656	151127	57.6
		الصيف	1712	1294	1443	5408	13	1717	22942	8.7
		الخريف	5777	4734	6450	19166	370	4959	88590	33.7
		المجموع	16663	13253	15325	54578	2152	14332	262659	14.2
الانبار	خاص	الربيع	3107	2463	2534	10160	603	2610	51521	57.5
		الصيف	576	441	492	1844	5	477	7821	8.7
		الخريف	1964	1614	2199	6492	126	1805	30270	33.8
		المجموع	5647	4518	5225	18496	734	4892	89612	4.8
بغداد	خاص	الربيع	23535	19818	34787	79508	16821	30337	247489	76.2
		الصيف	1599	1318	1595	5384	38	1456	15933	4.9
		الخريف	20556	5065	6130	20691	146	5595	61231	18.9
		المجموع	45690	26201	42512	105583	17005	37388	324653	17.5
بابل	خاص	الربيع	2385	1797	2108	7339	917	1975	29622	25.4
		الصيف	5396	4157	4910	17166	2023	4541	56504	48.5
		الخريف	3979	2401	2575	10306	524	2534	30384	26.1
		المجموع	11760	8355	9593	34811	3464	9050	116510	6.3
كربلاء	عام	الربيع	61	57	57	238	-	67	693	36.2
		الصيف	61	51	51	204	-	55	612	31.9
		الخريف	61	51	51	204	-	51	612	31.9
		المجموع	183	159	159	646	-	173	1917	23.0
كربلاء	خاص	الربيع	4562	3525	3889	14334	238	3689	44414	39.1
		الصيف	5623	4634	4882	18846	380	4868	56555	49.7
		الخريف	1383	1050	1050	4341	-	1176	12743	11.2
		المجموع	11568	9209	9821	37521	618	9733	113712	6.1
المجموع	المجموع	الربيع	4623	3582	3946	14572	238	3756	45107	39.0
		الصيف	5684	4685	4933	19050	380	4923	57167	49.4
		الخريف	1444	1101	1101	4545	-	1227	13355	11.6
		المجموع	11751	9368	9980	38167	618	9906	115629	6.2

تابع جدول (9)

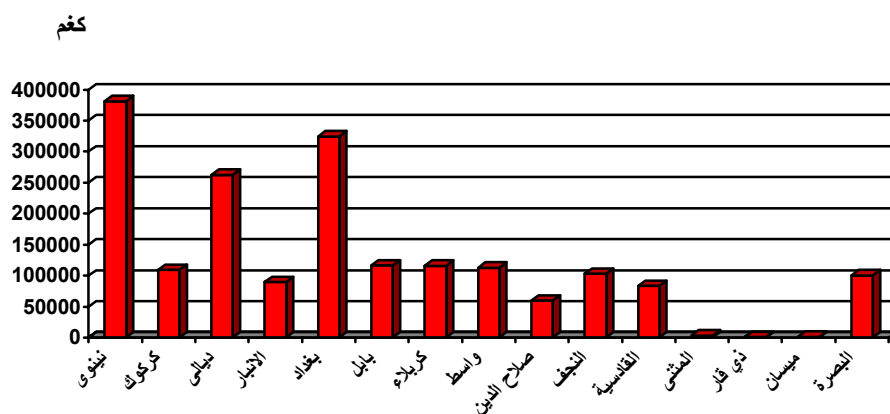
النسبة المئوية لكمية العسل %	كمية العسل (كغم)	كميات الشمع (كغم)	عدد الملكات	كمية الغذاء الملكي (غم)	عدد الطرود	عدد الخلايا المنتجة	عدد الخلايا	الموسم	القطاع	المحافظة
56.7	64006	4943	944	18758	4743	4582	6082	الربيع	خاص	واسط
36.1	40647	3685	86	13483	3625	3311	4513	الصيف		
7.2	8162	636	75	2409	700	591	842	الخريف		
6.1	112815	9264	1105	34650	9068	8484	11437	المجموع		
57.5	34347	1740	402	6819	1689	1642	2085	الربيع	خاص	صلاح الدين
8.7	5214	318	3	1229	328	294	389	الصيف		
33.8	20180	1127	84	4357	1466	1076	1313	الخريف		
3.2	59741	3185	489	12405	3483	3012	3787	المجموع		
50.0	1230	75	37	378	75	75	75	الربيع	عام	النجف
-	-	-	-	-	-	-	-	الصيف		
50.0	1230	75	37	378	75	75	75	الخريف		
29.5	2460	150	74	756	150	150	150	المجموع		
50.5	50783	3931	1467	17029	4039	3854	3422	الربيع	خاص	النجف
1.5	1442	115	-	501	132	115	497	الصيف		
48.0	48252	3449	1063	15753	3551	3343	3534	الخريف		
5.4	100477	7495	2530	33283	7722	7312	7453	المجموع		
50.5	52013	4006	1504	17407	4114	3929	3497	الربيع	المجموع	النجف
1.4	1442	115	-	501	132	115	497	الصيف		
48.1	49482	3524	1100	16131	3626	3418	3609	الخريف		
5.5	102937	7645	2604	34039	7872	7462	7603	المجموع		
100	2770	172	27	726	181	172	263	الربيع	عام	القادسية
-	-	-	-	-	-	-	-	الصيف		
-	-	-	-	-	-	-	-	الخريف		
33.3	2770	172	27	726	181	172	263	المجموع		
62.8	50659	2997	381	12188	3087	2878	3796	الربيع	خاص	القادسية
24.4	19671	1298	90	4958	1307	1171	2370	الصيف		
12.8	10362	699	-	2443	681	599	1943	الخريف		
4.3	80692	4994	471	19589	5075	4648	8109	المجموع		
64.0	53429	3169	408	12914	3268	3050	4059	الربيع	المجموع	القادسية
23.6	19671	1298	90	4958	1307	1171	2370	الصيف		
12.4	10362	699	-	2443	681	599	1943	الخريف		
4.5	83462	5166	498	20315	5256	4820	8372	المجموع		

تابع جدول (9)

المحافظة	القطاع	الموسم	عدد الخلايا	عدد الخلايا المنتجة	عدد الطرود	كمية الغذاء الملكي (غم)	عدد الملكات	كميات الشمع (كغم)	كمية العسل (كغم)	النسبة المئوية لكمية العسل %
المتنى	خاص	الربيع	148	129	133	557	25	142	1612	47.8
		الصيف	74	56	64	243	8	62	672	19.9
		الخريف	105	85	97	340	8	99	1088	32.3
		المجموع	327	270	294	1140	41	303	3372	0.2
ذى قار	عام	الربيع	8	4	4	16	8	4	48	33.4
		الصيف	8	4	4	16	8	4	48	33.3
		الخريف	8	4	4	16	8	4	48	33.3
		المجموع	24	12	12	48	24	12	144	1.7
ذى قار	خاص	الربيع	27	20	20	80	27	20	240	33.4
		الصيف	27	20	20	80	27	20	240	33.3
		الخريف	27	20	20	80	27	20	240	33.3
		المجموع	81	60	60	240	81	60	720	-
ذى قار	المجموع	الربيع	35	24	24	96	35	24	288	33.4
		الصيف	35	24	24	96	35	24	288	33.3
		الخريف	35	24	24	96	35	24	288	33.3
		المجموع	105	72	72	288	105	72	864	-
ميسان	عام	الربيع	4	4	4	16	-	8	49	100
		الصيف	-	-	-	-	-	-	-	-
		الخريف	-	-	-	-	-	-	-	-
		المجموع	4	4	4	16	-	8	49	0.6
ميسان	خاص	الربيع	77	77	87	319	18	127	932	100
		الصيف	-	-	-	-	-	-	-	-
		الخريف	-	-	-	-	-	-	-	-
		المجموع	77	77	87	319	18	127	932	0.1
ميسان	المجموع	الربيع	81	81	91	335	18	135	981	100
		الصيف	-	-	-	-	-	-	-	-
		الخريف	-	-	-	-	-	-	-	-
		المجموع	81	81	91	335	18	135	981	0.1

تابع جدول (9)

المحافظة	القطاع	الموسم	عدد الخلايا	عدد الخلايا المنتجة	عدد الطرود	كمية الغذاء الملكي (غم)	عدد الملكات	كميات الشمع (كغم)	كمية العسل (كغم)	النسبة المئوية المنوية لكمية العسل %	
البصرة	عام	الربيع	46	41	41	165	-	41	496	50.0	
		الصيف	-	-	-	-	-	-	-	-	-
		الخريف	46	41	41	165	-	41	496	50.0	
	خاص	المجموع	92	82	82	330	-	82	992	11.9	
		الربيع	2093	1790	1969	7377	165	1790	42922	43.3	
		الصيف	826	495	517	2019	-	496	11350	11.4	
	المجموع	الخريف	2093	1900	2176	7785	55	1900	44906	45.3	
		المجموع	5012	4185	4662	17181	220	4186	99178	5.3	
		الربيع	2139	1831	2010	7542	165	1831	43418	43.4	
	المجموع الكلي	عام	الصيف	69	55	55	220	8	59	660	7.9
			الخريف	190	171	171	763	45	171	2386	28.6
			المجموع	716	579	588	2522	125	597	8332	0.4
خاص		الربيع	77321	59598	77633	244766	27242	72054	895267	48.2	
		الصيف	45444	36765	51661	149909	10536	39056	500220	27.0	
		الخريف	53457	30410	41357	127237	2776	34960	460141	24.8	
المجموع		المجموع	176222	126773	170651	521912	40554	146070	1855628	99.6	
		الربيع	77778	59951	77995	246305	27314	72421	900553	48.3	
		الصيف	45513	36820	51716	150129	10544	39115	500880	26.9	
المجموع		الخريف	53647	30581	41528	128000	2821	35131	462527	24.8	
		المجموع	176938	127352	171239	524434	40679	146667	1863960	100	



المحافظات

شكل رقم (6)

كمية العسل لسنة 2007 على مستوى المحافظات

جدول رقم (10)

أسعار منتجات النحل حسب القطاع والموسم لسنة 2007 على مستوى المحافظات

السعر (ألف دينار)

المحافظة	القطاع	الموسم	سعر العسل للكغم	سعر الغذاء الملكي للكغم	سعر الطرود (عدد)	سعر الملكات (عدد)	سعر الشمع للكغم
نينوى	خاص	الربيع	22.112	5.000	8.000	15.000	12.333
		الصيف	22.100	5.000	8.000	15.000	12.090
		الخريف	22.345	5.000	8.000	15.000	12.166
		المتوسط	22.186	5.000	8.000	15.000	12.196
كركوك	خاص	الربيع	16.026	5.758	8.000	13.333	12.769
		الصيف	16.628	6.425	8.000	11.914	13.611
		الخريف	17.076	6.172	8.000	12.000	-
		المتوسط	16.577	6.118	8.000	12.416	13.190
ديالى	خاص	الربيع	17.210	6.125	8.000	13.450	14.032
		الصيف	17.541	6.976	8.000	12.345	14.000
		الخريف	18.320	6.654	8.000	12.000	-
		المتوسط	17.690	6.585	8.000	12.598	14.016
الانبار	خاص	الربيع	17.058	9.175	8.000	11.218	14.000
		الصيف	16.128	10.000	8.000	10.000	-
		الخريف	17.054	9.085	8.000	10.543	14.000
		المتوسط	16.747	9.420	8.000	10.587	14.000
بغداد	خاص	الربيع	19.187	7.750	8.000	14.456	12.729
		الصيف	-	-	-	-	-
		الخريف	18.270	-	8.000	15.000	12.877
		المتوسط	18.729	7.750	8.000	14.728	12.803
بابل	خاص	الربيع	17.718	8.666	8.000	12.038	14.368
		الصيف	15.372	9.529	8.000	13.000	13.875
		الخريف	17.447	8.500	8.000	11.500	14.117
		المتوسط	16.846	8.898	8.000	12.179	14.120
كربلاء	عام	الربيع	15.000	-	-	-	-
		الصيف	15.000	-	-	-	-
		الخريف	15.000	-	-	-	-
		المتوسط	15.000	-	-	-	-
كربلاء	خاص	الربيع	15.061	7.500	8.000	12.000	14.000
		الصيف	15.127	6.250	8.000	13.333	12.166
		الخريف	15.291	-	-	-	-
		المتوسط	15.160	6.875	8.000	12.667	13.083
المجموع	المجموع	الربيع	15.060	7.500	8.000	12.000	14.000
		الصيف	15.126	6.250	8.000	13.333	12.166
		الخريف	15.280	-	-	-	-
		المتوسط	15.155	6.875	8.000	12.667	13.083

تابع جدول (10)

سعر الشمع للكغم	سعر الملكات (عدد)	سعر الطرود (عدد)	سعر الغذاء الملكي للكغم	سعر العسل للكغم	الموسم	القطاع	المحافظة
12.000	14.250	8.000	7.500	15.262	الربيع	خاص	واسط
-	14.461	8.000	6.727	15.040	الصيف		
-	14.285	8.000	5.000	17.330	الخريف		
12.000	14.332	8.000	6.409	15.877	المتوسط		
15.000	11.428	8.000	9.375	17.258	الربيع	خاص	صلاح الدين
-	10.000	8.000	10.000	16.428	الصيف		
15.000	10.833	8.000	9.285	17.291	الخريف		
15.000	10.754	8.000	9.553	16.992	المتوسط		
-	10.000	8.000	6.000	20.000	الربيع	عام	النجف
-	-	-	-	-	الصيف		
-	10.000	8.000	6.000	22.000	الخريف		
-	10.000	8.000	6.000	21.000	المتوسط		
12.000	11.396	8.000	5.971	20.783	الربيع	خاص	النجف
-	-	-	-	23.571	الصيف		
12.000	10.729	8.000	5.475	24.310	الخريف		
12.000	11.063	8.000	5.723	22.888	المتوسط		
12.000	11.372	8.000	5.971	20.773	الربيع	المجموع	النجف
-	-	-	-	23.571	الصيف		
12.000	10.714	8.000	5.967	24.253	الخريف		
12.000	11.043	8.000	5.969	22.866	المتوسط		
12.000	10.000	-	-	21.666	الربيع	عام	النجف
-	-	-	-	-	الصيف		
-	-	-	-	-	الخريف		
12.000	10.000	-	-	21.666	المتوسط		
12.000	10.000	8.000	-	22.023	الربيع	خاص	القادسية
-	14.000	8.000	-	19.894	الصيف		
-	10.000	-	-	18.923	الخريف		
12.000	11.333	8.000	-	20.280	المتوسط		
12.000	10.000	8.000	-	22.000	الربيع	المجموع	القادسية
-	14.000	8.000	-	19.894	الصيف		
-	10.000	-	-	18.923	الخريف		
12.000	11.333	8.000	-	20.272	المتوسط		
12.000	10.000	8.000	5.833	15.387	الربيع	خاص	المتن
12.000	12.500	8.000	5.000	17.200	الصيف		
12.000	10.000	8.000	6.666	19.562	الخريف		
12.000	10.833	8.000	5.833	17.383	المتوسط		

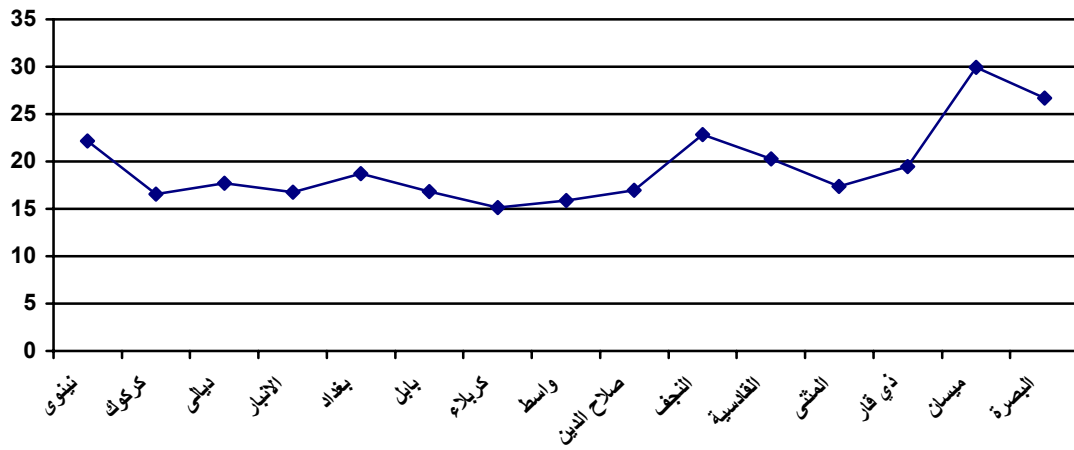
تابع جدول (10)

سعر الشمع للكغم	سعر الملكات (عدد)	سعر الطرود (عدد)	سعر الغذاء الملكي للغم	سعر العسل للكغم	الموسم	القطاع	المحافظة
-	10.000	8.000	-	20.000	الربيع	عام	ذي قار
-	10.000	8.000	-	20.000	الصيف		
-	10.000	8.000	-	20.000	الخريف		
-	10.000	8.000	-	20.000	المتوسط		
-	10.000	8.000	-	22.500	الربيع	خاص	
-	10.000	8.000	-	17.500	الصيف		
-	10.000	8.000	-	17.500	الخريف		
-	10.000	8.000	-	19.167	المتوسط	المجموع	
-	10.000	8.000	-	21.666	الربيع		
-	10.000	8.000	-	18.333	الصيف		
-	10.000	8.000	-	18.333	الخريف		
-	10.000	8.000	-	19.444	المتوسط	عام	
-	15.000	-	-	25.000	الربيع		
-	-	-	-	-	الصيف		
-	-	-	-	-	الخريف		
-	15.000	-	-	25.000	المتوسط	خاص	
13.360	-	8.000	-	24.880	الربيع		
-	-	-	-	-	الصيف		
-	-	-	-	-	الخريف		
13.360	-	8.000	-	24.880	المتوسط	المجموع	
13.360	15.000	8.000	-	24.940	الربيع		
-	-	-	-	-	الصيف		
-	-	-	-	-	الخريف		
13.360	15.000	8.000	-	24.940	المتوسط	عام	
13.027	12.333	8.000	5.000	28.305	الربيع		
-	-	-	-	22.916	الصيف		
13.138	13.166	8.000	5.000	29.500	الخريف		
13.083	12.750	8.000	5.000	26.907	المتوسط	خاص	
13.000	15.000	8.000	5.000	27.200	الربيع		
-	-	-	-	20.500	الصيف		
12.600	15.000	8.000	5.000	31.000	الخريف		
12.800	15.000	8.000	5.000	26.233	المتوسط	المجموع	
13.024	12.714	8.000	5.000	28.170	الربيع		
12.000	12.000	-	-	22.312	الصيف		
13.073	13.142	8.000	5.000	29.682	الخريف		
12.699	12.619	8.000	5.000	26.721	المتوسط		

تابع جدول (10)

المحافظة	القطاع	الموسم	العسل (كغم)	الغذاء الملكي (غم)	الطرود	الملكات	الشمع (كغم)
المجموع الكلي	عام	الربيع	21.661	5.500	8.000	11.466	12.513
		الصيف	19.305	-	8.000	10.000	-
		الخريف	21.625	5.500	8.000	11.055	13.138
		المتوسط	20.864	5.500	8.000	10.840	12.826
	خاص	الربيع	19.311	6.971	8.000	12.397	13.113
		الصيف	17.925	7.323	8.000	12.379	12.957
		الخريف	19.408	6.683	8.000	12.068	13.095
		المتوسط	18.881	6.992	8.000	12.281	13.055
	المجموع	الربيع	20.486	6.236	8.000	11.932	12.813
		الصيف	18.615	5.500	8.000	11.190	12.957
		الخريف	20.517	6.092	8.000	11.562	13.117
		المتوسط	19.873	5.943	8.000	11.561	12.962

ألف دينار



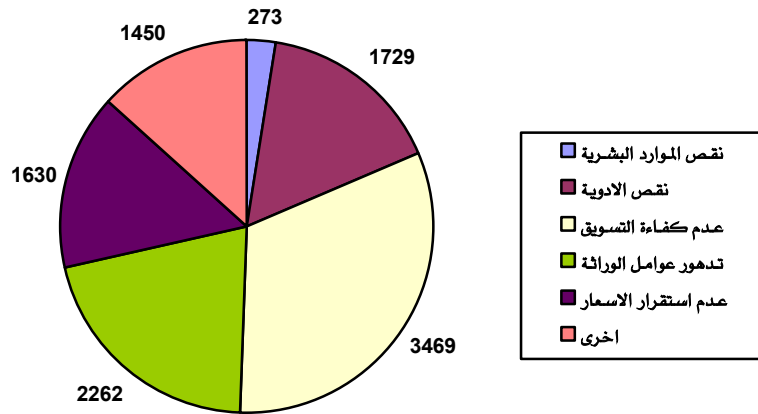
شكل رقم (7)
أسعار العسل لسنة 2007 على مستوى المحافظات

جدول رقم (11)
جهات تسويق منتجات النحل لسنة 2007 على مستوى المحافظات

المحافظة	جهة التسويق	عسل	طرود	غذاء ملكي	ملكات	شمع
نينوى	ذاتي	669	417	20	20	46
	عام	13	-	-	7	-
	خاص	185	250	30	106	46
كركوك	ذاتي	68	92	11	39	17
	عام	-	-	-	3	5
	خاص	201	149	79	98	79
ديالى	ذاتي	435	150	119	150	31
	عام	-	-	-	-	-
	خاص	13	-	-	13	-
الانبار	ذاتي	154	51	41	51	11
	عام	-	-	-	-	-
	خاص	2	-	-	2	-
بغداد	ذاتي	4	27	8	4	200
	عام	-	-	-	-	-
	خاص	231	115	15	69	8
بابل	ذاتي	270	79	67	168	150
	عام	-	-	-	-	-
	خاص	178	10	-	25	73
كربلاء	ذاتي	146	27	24	7	10
	عام	-	-	-	-	-
	خاص	275	48	17	7	7
واسط	ذاتي	203	18	9	9	-
	عام	-	-	-	-	-
	خاص	75	12	-	12	-
صلاح الدين	ذاتي	105	34	27	34	7
	عام	-	-	-	-	-
	خاص	3	-	-	3	-
النجف	ذاتي	30	13	32	11	4
	عام	2	4	8	4	4
	خاص	107	90	93	95	6
القادسية	ذاتي	-	318	-	-	9
	عام	118	-	-	-	-
	خاص	-	-	-	-	-
المتن	ذاتي	30	4	4	-	2
	عام	1	-	-	-	-
	خاص	4	1	-	-	-
ذي قار	ذاتي	3	-	-	-	-
	عام	-	-	-	-	-
	خاص	1	-	-	-	-
ميسان	ذاتي	27	25	-	25	26
	عام	-	-	-	-	-
	خاص	-	-	-	-	-
البصرة	ذاتي	111	108	14	19	111
	عام	8	5	-	3	3
	خاص	78	8	3	3	17
المجموع الكلي	ذاتي	2255	1363	376	537	624
	عام	142	9	8	17	12
	خاص	1353	683	237	433	236

جدول رقم (12)
المشاكل التي تواجه صاحب المنحل لسنة 2007 على مستوى المحافظات

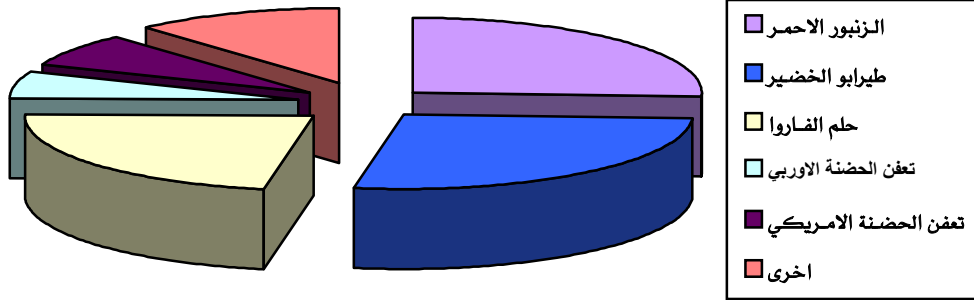
اسم المحافظة	نقص الموارد البشرية	نقص الأدوية	عدم كفاءة التسويق	تدهور عوامل الوراثة	عدم استقرار الأسعار	أخرى
نينوى	-	709	815	153	166	279
كركوك	5	35	272	169	33	26
ديالى	13	62	299	255	356	13
الانبار	5	21	102	87	122	5
بغداد	92	127	357	331	158	315
بابل	19	19	318	251	213	22
كربلاء	14	136	286	207	122	214
واسط	15	54	269	230	167	72
صلاح الدين	3	14	68	58	81	3
النجف	-	108	133	70	30	131
القادسية	82	318	391	336	100	291
المتن	2	10	25	-	2	14
ذي قار	-	3	2	1	3	-
ميسان	9	6	19	1	-	26
البصرة	14	107	113	113	77	39
المجموع الكلي	273	1729	3469	2262	1630	1450



شكل رقم (8)
المشاكل التي تواجه صاحب المنحل لسنة 2007 على مستوى العراق

جدول رقم (13)
الآفات والأمراض والأوبئة التي تصيب النحل لسنة 2007 على مستوى المحافظات

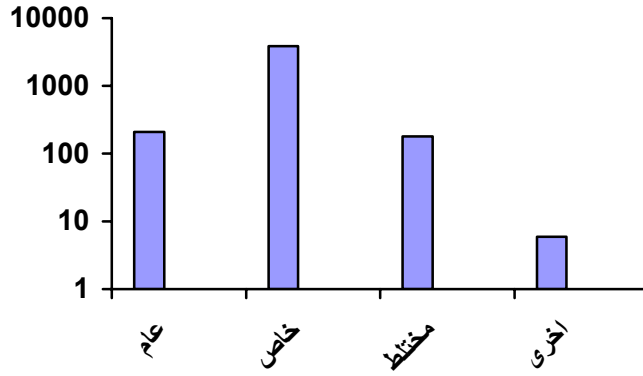
اسم المحافظة	الزنبور الأحمر	طير أبو الخضير	حلم الفاروا	تعفن الحضنة الأوربي	تعفن الحضنة الأمريكي	أخرى
نينوى	775	775	769	119	271	311
كركوك	223	261	245	139	44	131
ديالى	435	433	343	13	106	31
الانبار	154	153	117	5	36	11
بغداد	369	357	357	311	96	342
بابل	311	311	245	10	184	54
كربلاء	313	323	282	41	44	105
واسط	275	275	245	9	90	48
صلاح الدين	105	102	78	3	24	7
النجف	140	134	134	23	4	85
القادسية	427	409	182	9	27	427
المثنى	18	24	-	-	2	6
ذي قار	3	3	-	-	-	3
ميسان	27	26	2	3	-	10
البصرة	14	113	107	113	77	52
المجموع	3589	3699	3106	798	1005	1623



شكل رقم (9)
الآفات والأمراض والأوبئة التي تصيب النحل لسنة 2007 على مستوى العراق

جدول رقم (14)
مصادر الحصول على الأدوية والخدمات العلاجية للنحل لسنة 2007 على مستوى المحافظات

المحافظة	عام	خاص	مختلط	أخرى
نينوى	-	822	-	-
كركوك	-	272	8	-
ديالى	-	435	30	-
الانبار	-	154	10	-
بغداد	123	357	-	-
بابل	48	302	108	-
كربلاء	20	333	3	3
واسط	6	275	-	3
صلاح الدين	-	105	7	-
النجف	-	142	2	-
القادسية	-	436	9	-
المتن	11	32	1	-
ذي قار	-	3	-	-
ميسان	2	27	-	-
البصرة	-	113	-	-
المجموع الكلي	210	3808	178	6



شكل رقم (10)
مصادر الحصول على الأدوية والخدمات العلاجية للنحل لسنة 2007 على مستوى العراق

جدول رقم (15)

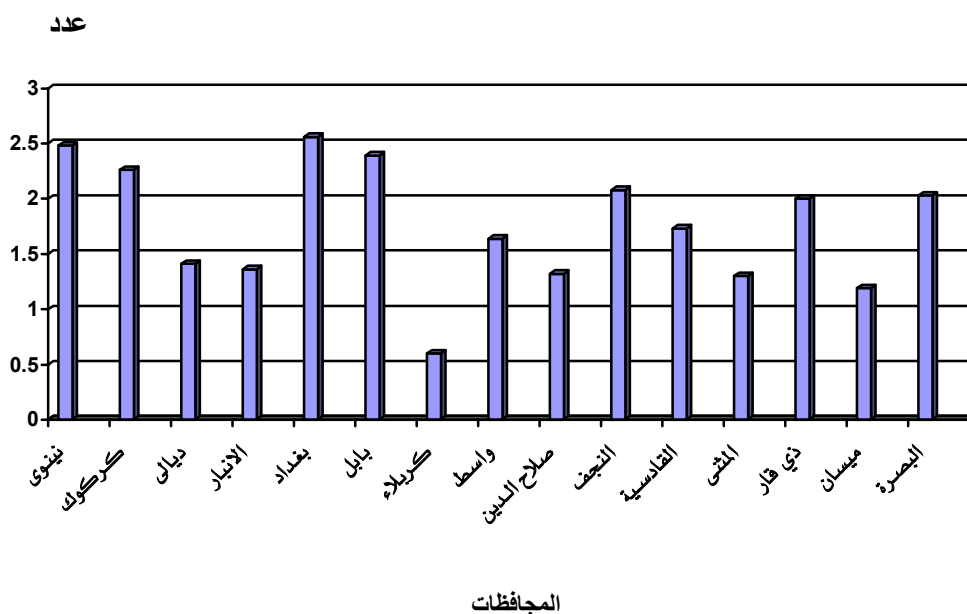
عدد العمال المؤقتون والدائمون والعاملون من الأسرة لسنة 2007 على مستوى المحافظات

العدد الكلي	عدد العمال من الأسرة			عدد العمال الدائمين				عدد العمال المؤقتين				اسم المحافظة
	المجموع	إناث	ذكور	الأجور	المجموع	إناث	ذكور	الأجور	المجموع	إناث	ذكور	
2035	1935	230	1705	19884	27	-	27	19950	73	-	73	نينوى
615	479	49	430	3535	8	-	8	20120	128	-	128	كركوك
612	537	44	493	-	-	-	-	42460	75	-	75	ديالى
209	183	15	168	-	-	-	-	2800	26	-	26	الانبار
945	565	73	492	249603	319	15	304	45347	61	-	61	بغداد
766	557	93	464	14308	79	3	76	26202	130	-	130	بابل
204	180	-	180	6535	14	-	14	2040	10	3	7	كربلاء
451	445	50	395	3250	3	-	3	2241	3	-	3	واسط
139	122	10	112	-	-	-	-	9650	17	-	17	صلاح الدين
295	255	5	250	9181	13	-	13	11831	27	-	27	النجف
754	563	45	518	18164	127	-	127	12770	64	-	64	القادسية
43	41	2	39	1500	2	-	2	-	-	-	-	المتن
6	1	-	1	2450	5	-	5	-	-	-	-	ذي قار
32	29	-	29	790	3	-	3	-	-	-	-	ميسان
229	163	-	163	689	3	-	3	12893	63	-	63	البصرة
7335	6055	616	5439	329889	603	18	585	208304	677	3	674	المجموع الكلي

جدول رقم (16)

العدد الكلي للعمال وعدد المناحل المنتجة لسنة 2007 على مستوى المحافظات

اسم المحافظة	عدد العمال	عدد المناحل	عامل / منحل	نسبة عدد العمال على الكل %
نينوى	2035	822	2.48	27.74
كركوك	615	272	2.26	8.39
ديالى	612	435	1.41	8.34
الانبار	209	154	1.36	2.85
بغداد	945	369	2.56	12.88
بابل	766	321	2.39	10.44
كربلاء	204	340	0.60	2.78
واسط	451	275	1.64	6.15
صلاح الدين	139	105	1.32	1.90
النجف	295	142	2.08	4.02
القادسية	754	436	1.73	10.28
المثنى	43	33	1.30	0.59
ذي قار	6	3	2.00	0.08
ميسان	32	27	1.19	0.44
البصرة	229	113	2.03	3.12
المجموع الكلي	7335	3847	1.91	100.00



شكل رقم (11)

عدد العمال لكل منحل لسنة 2007 على مستوى المحافظات

جدول رقم (17)
الغذاء المستهلك والمصروفات ونسبة الهلاكات لسنة 2007 على مستوى المحافظات

قيمة (1000) دينار

متوسط المصاريف للمنحل	عدد المناحل	نسبة الهلاكات %	مجموع القيم	مصاريف أخرى	مصاريف وقاية وعلاج	مصاريف الإدامة والصيانة	قيمة الوقود المستخدم	الغذاء المستهلك			اسم المحافظة
								قيمة الأنواع الأخرى من الغذاء	العسل المستهلك		
									القيمة	الكمية (كغم)	
1551.74	822	9.4	1275528	39149	76541	43271	7396	17066	1092105	50787	نينوى
1222.64	272	6.5	332558	23348	44271	18821	8396	13587	224135	17641	كركوك
1216.88	435	10	529343	23241	31513	37246	-	18177	419166	24002	ديالى
1171.81	154	10	180459	7923	10743	12698	-	6197	142898	8183	الانبار
4638.12	369	10	1711465	44295	56350	102001	77571	61165	1370083	73286	بغداد
1099.18	321	9.7	352838	97935	9630	9042	2277	5844	228110	10913	بابل
811.82	340	7.6	276020	14229	15168	13413	204	2299	230707	15225	كربلاء
957.22	275	4.1	263235	44393	28724	17037	-	15758	157323	10055	واسط
1145.76	105	10	120305	5282	7162	8465	-	4131	95265	5455	صلاح الدين
1603.79	142	10	227738	9999	13558	16024	-	7820	180337	10326	النجف
462.41	436	10	201612	12560	20498	17574	26129	6503	118348	5377	القادسية
354.21	33	10	11689	760	666	1020	22	140	9081	521	المتن
1000.00	3	10	3000	-	100	140	-	-	2760	144	ذي قار
252.19	27	10	6809	489	215	328	131	218	5428	218	ميسان
3319.30	113	9.0	375081	15695	23261	22297	5989	10822	297017	10827	البصرة
1525.26	3847	9.09	5867680	339298	338400	319377	128115	169727	4572763	242960	المجموع الكلي